

REMA Spindelklemme WF



Die REMA Spindelklemme WF ist eine Doppel Zahnkreis Spindelklemme. Das Gehäuse, Hebel und Schraube sind aus einem speziell legiertem Stahl hergestellt, mit Sicherheitsfaktor 8.

Merkmale

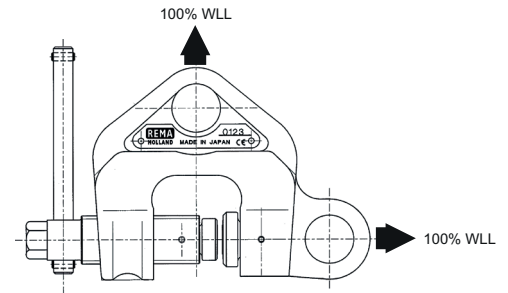
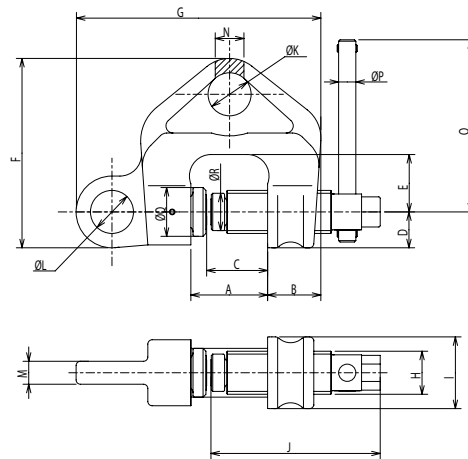
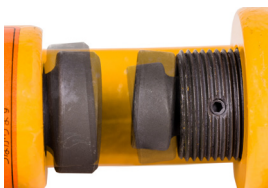
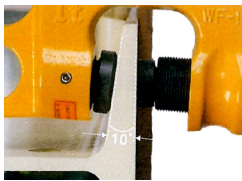
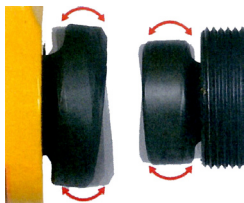
- Die beidseitige Klemmung mit rundem Zahnkreis gewährleistet eine höhere Klemmkraft und sicheres Arbeiten.
- Zwei Aufhängeösen, jeweils für eine vertikale und horizontale Zugbewegung.
- Die Stellschraube der Schraubklemme hat ein Feingewinde.
- Das Gehäuse ist einbrennlackiert; die runden Zahnkreise und die Schrauben sind rostschutzbehandelt.

Anwendung

- Hub- und Förderarbeiten: Allgemeine Stahlteile wie H-Träger, I-Träger, Stahlbleche, Kanäle, Winkel, Stahlstützen, außerdem stahlummantelte Träger, Stützen, Schweißkonstruktionen und andere Konstruktionen.
- Durch die zwei Aufhängeösen, ist es möglich, in alle Richtungen zu arbeiten.
- Diese Spindelklemme ist geeignet, um schräge Lasten, wie z. B. I-Träger zu bewegen.
- Absenkvorrichtungen: Elektrische Flaschenzüge, Hubvorrichtungen, Rollen und andere Absenkvorrichtungen.
- Zugarbeiten: Ziehen von Stahlplatten zur Ausbreitung auf dem Boden, Ziehen von Konstruktionen.

Norm:

- EN12100-1/2, EN13155



Typ	Tragfähigkeit (kg)	Mindest Belastung (kg)	Maulweite (mm)	Gewicht (kg)	Artikel-Nr.
WF-0.5	500	50	3-28	1.5	3316001
WF-1.0	1000	100	3-40	2.9	3316003
WF-2.0	2000	200	3-45	4.9	3316005
WF-3.0	3000	300	6-49	7.2	3316007
WF-5.0	5000	500	9-53	10.0	3316009

Typ	A (mm)	B (mm)	C (mm)	D (mm)	E (mm)	F (mm)	G (mm)	H (mm)	I (mm)	J (mm)	K (mm)	L (mm)	M (mm)	N (mm)	O (mm)	P (mm)	Q (mm)	R (mm)
WF-0.5	41	32	30.5	21	33	108	138	34	42	10	25	24.5	12	16	120	10	26	21
WF-1.0	53.5	38	42.5	25	40	132	172	34	50	10	30	29.5	16	20	120	12	34	26
WF-2.0	60	45	47.5	31	41	157	202	34	62	10	34	33.0	22	28	150	12	36	29
WF-3.0	65.5	52	51.5	35	44	170	230	34	70	10	35	40.5	28	33	160	12	40	36
WF-5.0	71	57	55.5	38	46	187	248	34	75	10	40	45.0	38	40	180	12	41	36