



**ARTON S.R.L.**

## Scheda Tecnica

### Armadio Spogliatoio con portascarpe

|                      |   |
|----------------------|---|
| Codice articolo      | <b>SP8050/SCARPE</b>                              |
| Denominazione        | Armadio Spogliatoio 2 posti con piano portascarpe |
| Dimensioni (LxPxH)   | 77 x 50 x 180                                     |
| N° posti             | 2   |
| N° vani              | 2   |
| Materiale            | DC01 – lamiera lucida 0,6 decimi                  |
| Peso Kg              | 41.00   |
| Volume m3            | 0,720   |
| Portata ripiano Kg   | 20  |
| Portata Bacchetta Kg | 4   |



### Caratteristiche Generali

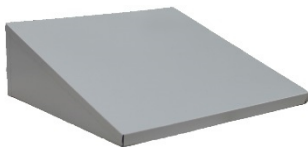
|                      |   |
|----------------------|---|
| Base e corpo         | Armadio monoblocco con bordi arrotondati  |
| Ante                 | Ante con feritoie di aerazione superiori ed inferiori, porta cartellino stampato  |
| Serratura            | Serratura a chiave  |
| Allestimento Interno | Ripiano superiore in lamiera fisso con bacchetta tubolare bianca.<br>Kit portaombrelli composto da anello e vaschetta raccogli gocce tutto in plastica nera |
| Colore Anta e Scocca | Vernice a polvere epossipoliestere colore Ral 7035, resistente ai raggi UV; il materiale viene pretrattato con fosfosgrassaggio                             |
| Norme di Riferimento | Dichiarazione di conformità D.Lgs.81/2008 e DGRV REGEL 108-007  |

### Accessori su richiesta



## Scheda Tecnica

Tetto Inclinato ad incastro



Passepartout

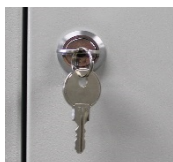


Chiavi grezze



### Ricambi

Serratura a cilindro



Serratura lucchettabile



Kit portaombrelli



Gancio per tubo portagruce



Bacchetta tubolare bianca

Anta