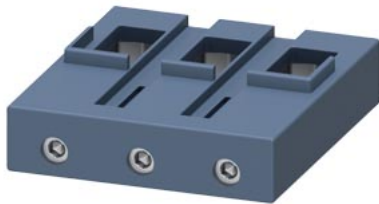


Rahmenklemmenblock, 3-polig für Schütz Baugröße S3, 3RT2.4



Produkt-Markennamen	SIRIUS
Produktkategorie	Klemmenabdeckungen
Produkt-Bezeichnung	Rahmenklemmenblock
Ausführung des Produkts	bis 70 mm ² , verwendbar für 3RT2.4, 3RV2.4, 3RU2.4
RoHS-Richtlinie (Datum)	07/01/2006

Umwelt Fußabdruck	
Umweltproduktdeklaration (EPD)	Ja
Treibhauspotential [CO ₂ eq] gesamt	7,04 kg
Treibhauspotential [CO ₂ eq] während Herstellung	0,089 kg
Treibhauspotential [CO ₂ eq] während Betrieb	6,96 kg
Treibhauspotential [CO ₂ eq] nach End of Life	-0,0061 kg
Art der anschließbaren Leiterquerschnitte	
<ul style="list-style-type: none"> für Hauptkontakte <ul style="list-style-type: none"> eindrätig oder mehrdrätig feindrätig mit Aderendbearbeitung bei AWG-Leitungen für Hauptkontakte 	2x (6 ... 16 mm ²), 2x (10 ... 50), 1x (70 ... 70 mm ²) 2x (2,5 ... 35 mm ²), 1x (2,5 ... 50 mm ²) 2x (10 ... 1/0), 1x (10 ... 2/0)

Approbationen Zertifikate		
allgemeine Produktzulassung	EMV (Elektromagnetische Verträglichkeit)	Konformitätserklärung

[Bestätigungen](#)



Marine / Schiffbau	Sonstige	Umwelt
 DNV	 RMRS	Bestätigungen Umweltbestätigung

Weitere Informationen

Siemens hat beschlossen, sich aus dem russischen Markt zurückzuziehen (siehe hier).

<https://press.siemens.com/global/en/pressrelease/siemens-wind-down-russian-business>

Siemens arbeitet an der Erneuerung der aktuellen EAC-Zertifikate.

Bitte erkundigen Sie sich nach dem Status der Gültigkeit der EAC-Zertifizierung, wenn Sie beabsichtigen, diese Produkte in einen EAC-relevanten Markt (mit Ausnahme von Russland oder Weißrussland) zu importieren oder anzubieten.

Informationen zur Verpackung

<https://support.industry.siemens.com/cs/ww/de/view/109813875>

Information- and Downloadcenter (Kataloge, Broschüren,...)

<https://www.siemens.de/ic10>

Industry Mall (Online-Bestellsystem)

<https://mall.industry.siemens.com/mall/de/de/Catalog/product?mlfb=3RT2946-4G>

CAX-Online-Generator

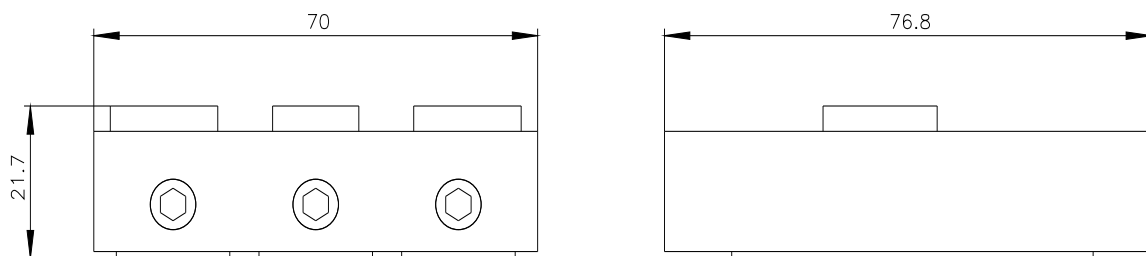
<http://support.automation.siemens.com/WW/CAXorder/default.aspx?lang=de&mlfb=3RT2946-4G>

Service&Support (Handbücher, Betriebsanleitungen, Zertifikate, Kennlinien, FAQs,...)

<https://support.industry.siemens.com/cs/ww/de/ps/3RT2946-4G>

Bilddatenbank (Produktfotos, 2D-Maßzeichnungen, 3D-Modelle, Geräteschaltpläne, EPLAN Makros, ...)

http://www.automation.siemens.com/bilddb/cax_de.aspx?mlfb=3RT2946-4G&lang=de



letzte Änderung:

09.11.2023 