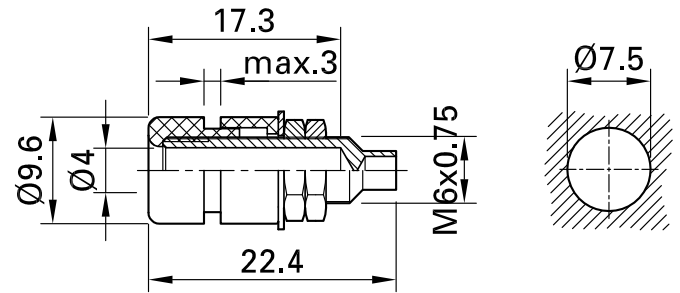


# EBI-40



Artikelnummer 69.8321-\*

Isoliert, starr, Ø 4 mm. Messingdrehteil. Montage durch Festschrauben in Bohrungen von Platten oder Gehäusen. Gewindebolzen M6x0,75 und Lötanschluss.

Technische Daten	
Durchmesser Stecksystem	4 mm
Bemessungsdaten	30 V, 20 A / 60 V, 20 A
Oberfläche Kontaktteil	Ni
Grundmaterial Kontaktteil	CuZn
Standardfarbe(n) *	21 22 23
Optionale Farbe(n)	24 25 29
Gewinde	M6x0,75