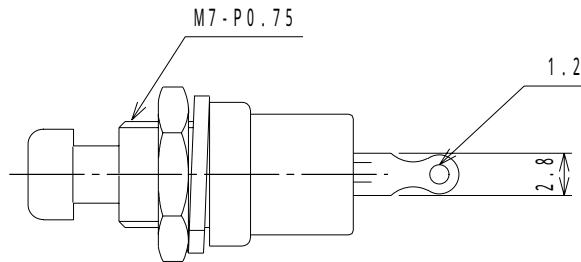
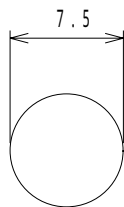


取付穴参考寸法
MOUNTING HOLE DIMENSION



仕様
SPECIFICATION

- 1. RATING 定格 : AC125V 0.5A
- 2. CIRCUIT 回路 : SPST(2P) 単極単投
- 3. OPERATION MODE スイッチ特性 : OFF-(ON) MOMENTARY OFF-(ON) モーメンタリー
- 4. INSULATION RESISTANCE 絶縁抵抗 : DC500V/100M MIN. DC500V/100M 以上.
- 5. DIELECTRIC STRENGTH 耐電圧 : AC250V 1MINUTE. AC250V 1分間.
- 6. CONTACT RESISTANCE 接触抵抗 : 20m MAX. 20m 以下.

品番	MODEL No.	ツマミカラー	KNOB COLOR
MS-312-0		赤	RED
MS-312-1		黒	BLACK
MS-312-2		緑	GREEN
MS-312-5		青	BLUE
MS-312-6		黄	YELLOW
MS-312-7		白	WHITE

LET	PART NAME	MATERIAL	QTY	FINISH	NORT
9	NUT ナット	ST	1	Ni	
8	WASHER ワッシャー	ST	1	Ni	
7	TERMINAL 端子	BSR t=0.5	2	Ag	
6	SPRING スプリング	PIANO WIRE	1		
5	STOPPER ストッパー	ABS	1		
4	CONTACT 接点	BSR t=0.4	1	Sn	
3	BODY ボディ	PA	1		
2	SLEEVE スリーブ	BSBM	1	Ni	
1	KNOB ツマミ	ABS	1		

TOLERANCE	SCALE	DATE	DESIG	DRAW	INSPE	APRO
±0.3	4/1			N.I		
MODEL 型式			QTY	PART NAME 品名	押しボタンスイッチ(プッシュON) PUSH BUTTON SWITCHE(PUSH-ON) MS-312	
MATERIAL 材質			DRAW.NO 図番		MS312	
FINISH 処理			MARUSHIN ELECTRIC MFG.CO.,LTD.			