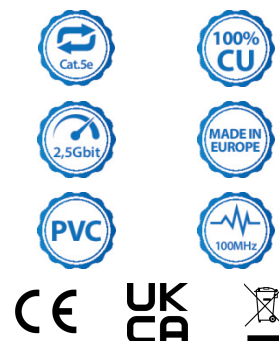


DATENBLATT

RJ45 Patchkabel Cat.5e S/UTP PVC Dätwyler 5502 TM11 schwarz 15m



Beschreibung

RJ45 Patchkabel Cat.5e S/UTP PVC Dätwyler 5502 TM11

Das Cat.5e Patchkabel hat vergoldete Kontakte und erfüllt die Anforderungen für 2,5Gbit Ethernet.

Technische Produkteigenschaften

- Cat.5e
- S/UTP Kabel mit AWG26/7
- Mantelmaterial aus Polyvinylchlorid (PVC)
- Steckverbindung: RJ45 auf RJ45
- Besitzt vergoldete Kontakte

Der Mantel des geschirmten Patchkabels besteht aus Polyvinylchlorid (PVC) Material. Darüber hinaus bietet das Kabel die Möglichkeit zur Stromversorgung durch PoE nach IEEE802.3af, PoE+ nach IEEE802.3at und 4PPoE nach IEEE802.3bt.

Die Belegung der TM11-Stecker ist 1:1 und erfolgt nach TIA/EIA 568B.

Das Netzwerkkabel verfügt über ein Leitermaterial aus Kupfer und eignet sich bestens für Applikationen in der

Dieses Datenblatt wurde maschinell am 29-02-2024 erzeugt. Technische Änderungen vorbehalten.



DATENBLATT

RJ45 Patchkabel Cat.5e S/UTP PVC Dätwyler 5502 TM11 schwarz 15m

strukturierten Gebäudeverkabelung, Industrial Ethernet und in Rechenzentren. Ein Frequenzbereich von bis zu 100 MHz wird damit erzielt.

Allgemeine Daten	
Rasthebelschutz	Nein
Mantel-Farbe	schwarz
Kategorie	5e
Kontakte	Vergoldet μ " Vergoldet
Geeignet für Schutzart (IP)	IP20
Ausführung flammwidrig	Nein
Kabeltyp nach Hersteller	Dätwyler CU 5502 flex
Pinbelegung	1:1
Kabeltyp	S/UTP
Steckertyp	TM11
Mantelmaterial	Polyvinylchlorid (PVC)
Ausführung	Geschirmt
Knickschutztülle	aufgesteckt
Belegung	nach TIA/EIA 568B
Einsatzgebiet	Industrial Ethernet
Strombelastbarkeit	max. 1 A
Farbe der Knickschutztülle	schwarz
Halogenfrei	Nein

Mechanische Eigenschaften	
Schirmkontaktierung	360° Schirmbefestigung
Biegeradius	>20 mm
Steckzyklen	\geq 750

Kabelaufbau

Steckverbindertyp Anschluss 2	RJ45 8(8)
Steckverbindertyp Anschluss 1	RJ45 8(8)
Leitermaterial	Kupfer
AWG-Querschnitt	26/7
Kabelkonstruktion	4x2

Kabelmantel

Dieses Datenblatt wurde maschinell am 29-02-2024 erzeugt. Technische Änderungen vorbehalten.



DATENBLATT

RJ45 Patchkabel Cat.5e S/UTP PVC Dätwyler 5502 TM11 schwarz 15m

Ölbeständig nach EN 60811-404	Nein
Außendurchmesser des Kabels	5,1 mm

Umgebungsbedingungen

Temperaturbereich (Installation)	0 - 50 °C
Temperaturbereich (Betrieb)	-20 - 60 °C

Elektrische Eigenschaften

Impedanz	100 ±15 Ω
POE Klasse	PoE+ nach IEEE802.3at
Leiterwiderstand DC	113 Ω/km
Betriebs-/Bemessungsspannung	max. 50 V DC
NVP-Wert	76 %
Schleifenwiderstand	225 Ω/km

Übertragungstechnische Eigenschaften

Übertragung	2,5Gbit
Bandbreite	100MHz

Normen, Zulassungen, Zertifizierungen

Steckverbinder	IEC 60603-7-3
Ölbeständig nach EN 60811-2-1	Nein

Verfügbare Varianten

ArtNr.	Bezeichnung	Länge	Längentoleranz
K8705.0,25	RJ45 Patchkabel Cat.5e S/UTP PVC Dätwyler 5502 TM11 schwarz 0,25m	0,25 m	±5 %
K8705.0,50	RJ45 Patchkabel Cat.5e S/UTP PVC Dätwyler 5502 TM11 schwarz 0,5m	0,5 m	±5 %
K8705.1	RJ45 Patchkabel Cat.5e S/UTP PVC Dätwyler 5502 TM11 schwarz 1m	1,0 m	±5 %
K8705.1,5	RJ45 Patchkabel Cat.5e S/UTP PVC Dätwyler 5502 TM11 schwarz 1,5m	1,5 m	±5 %
K8705.2	RJ45 Patchkabel Cat.5e S/UTP PVC Dätwyler 5502 TM11 schwarz 2m	2,0 m	±5 %
K8705.3	RJ45 Patchkabel Cat.5e S/UTP PVC Dätwyler 5502 TM11 schwarz 3m	3,0 m	±5 %
K8705.5	RJ45 Patchkabel Cat.5e S/UTP PVC Dätwyler 5502 TM11 schwarz 5m	5,0 m	±5 %
K8705.7,5	RJ45 Patchkabel Cat.5e S/UTP PVC Dätwyler 5502 TM11 schwarz 7,5m	7,5 m	±5 %
K8705.10	RJ45 Patchkabel Cat.5e S/UTP PVC Dätwyler 5502 TM11 schwarz 10m	10,0 m	±5 %
K8705.15	RJ45 Patchkabel Cat.5e S/UTP PVC Dätwyler 5502 TM11 schwarz 15m	15,0 m	±5 %

Dieses Datenblatt wurde maschinell am 29-02-2024 erzeugt. Technische Änderungen vorbehalten.



DATENBLATT

RJ45 Patchkabel Cat.5e S/UTP PVC Dätwyler 5502 TM11 schwarz 15m

K8705.20	RJ45 Patchkabel Cat.5e S/UTP PVC Dätwyler 5502 TM11 schwarz 20m	20,0 m	±5 %
K8705.25	RJ45 Patchkabel Cat.5e S/UTP PVC Dätwyler 5502 TM11 schwarz 25m	25,0 m	±5 %
K8705.30	RJ45 Patchkabel Cat.5e S/UTP PVC Dätwyler 5502 TM11 schwarz 30m	30,0 m	±5 %

Zeichnungen

Dieses Datenblatt wurde maschinell am 29-02-2024 erzeugt. Technische Änderungen vorbehalten.



EFB-Elektronik GmbH
Striegauer Straße 1
33719 Bielefeld

fon: +49 521 40 41 8-0
fax: +49 521 40 41 8-50

info@efb-elektronik.de
www.efb-elektronik.de

WIR SORGEN FÜR VERBINDUNG
WE CARE FOR CONNECTION



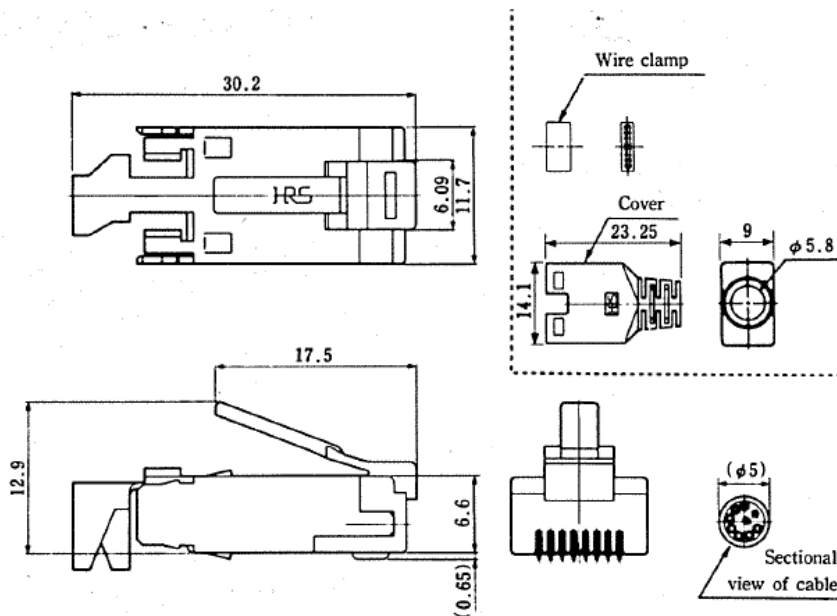
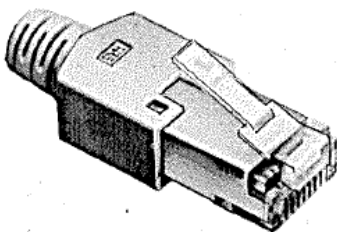
DATENBLATT

RJ45 Patchkabel Cat.5e S/UTP PVC Dätwyler 5502 TM11 schwarz 15m



- Belegung: 1 -sw- 1
 2 -gn- 2
 3 -rt- 3
 4 -bl- 4
 5 -ws- 5
 6 -or- 6
 7 -ge- 7
 8 -br- 8
 Schirm beidseitig auf Gehäuse!

● TMI IP-88P
CL222-1328-2



Dieses Datenblatt wurde maschinell am 29-02-2024 erzeugt. Technische Änderungen vorbehalten.



EFB-Elektronik GmbH
Striegauer Straße 1
33719 Bielefeld

fon: +49 521 40 41 8-0
fax: +49 521 40 41 8-50

info@efb-elektronik.de
www.efb-elektronik.de

WIR SORGEN FÜR VERBINDUNG
WE CARE FOR CONNECTION

