

Dieses Produkt enthält Lichtquellen der Energieeffizienzklasse E



Spannung, ~230-240V, 50-60HZ
 Schutzart: IP 40
 nach DIN EN 60598/VDE 0711

Produktbeschreibung

Durchmesser 235 mm. Reflektor matt, aus stückeloxiertem Reinaluminium, tiefstrahlend.

Farbe weiß

Ausführung: Anbaudownlight Durchmesser 235 mm für Decken- und Pendelmontage, mit RIDI-LED-Modul. Gehäusezylinder und Geräteträgerplatte aus Stahlblech. Unterer Gehäuseering aus Metalldruckguss mit integrierter Haltevorrichtung zur werkzeuglosen Aufnahme des Dekorings, bzw. Zubehörs. Gehäuse weiß (ähnlich RAL9016) pulverbeschichtet. Dekorring aus Polycarbonat (PC), weiß, mit Bajonettverschluss. Schutzart IP 40.

Bestückt mit RIDI-LED-Modul, 2000, 3000 und 4000 Lumen mit Passiv-Kühlkörper. Funktionsmodul aus weißem Polycarbonat, zur Aufnahme des Reflektors über Bajonettverschluss. Diffusor aus transparentem, innen satiniertem Polycarbonat zum Schutz der LEDs, in Funktionsmodul eingeklipst (Diffusor opal auf Anfrage lieferbar).

Farbwiedergabeindex Ra >= 80, Farbtemperatur 4000 Kelvin (840)

Elektrische Ausführungen:

- el. Konv.: Elektronischer Konverter für LED, 220-240 Volt, 0/50-60 Hz und innen liegender Anschlussklemme 3x2,5mm².

Betriebsgerät: schaltbar

Montage: Die Leuchte ist für die Einzelmontage an der Decke oder mit Zubehör zum Abpendeln vorgesehen. Schraubenmaterial und dergleichen ist bauseits zu beschaffen.

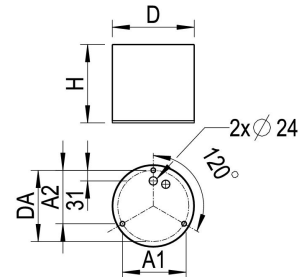
inkl. Leuchtmittel LED-M

Produktbild



Technische Daten / Abmessungen

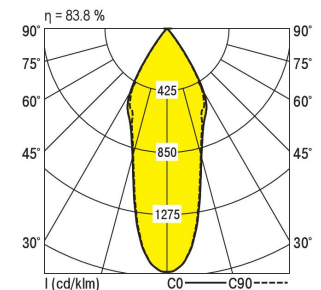
Maße [mm]	
H	228
D	235
D2	235
DA	206
A1	178
A2	155
Gewicht [kg]	
	3,56



Anzahl Betriebsgeräte	1	Anzahl Betriebsg. an LS B 16A	17
Nennlebensdauer-LED	L80B50		
Betriebsdauer [h]	50.000		
Umgebungstemp. tq [°C]	25		

Lichttechnische Daten

Phi_u [%]	100.0
Phi_o [%]	0.0
LITG/DIN	A 70
UTE	0.84A
Leuchtenlichtstrom [lm]	3562
Leuchtenleistung [W]	31
Leuchteneffizienz [lm/W]	114
Farbortoleranz (initial)	< 3 SDCM
Farbtemperatur [K]	4000
Farbwiedergabeindex Ra	>= 80



Blendungsbewertung nach UGR		70	70	50	50	30	70	70	50	50	30
p-Decke		50	30	50	30	30	50	30	50	30	30
p-Wände		20	20	20	20	20	20	20	20	20	20
p-Nutzebene		20	20	20	20	20	20	20	20	20	20
Raumabmessungen		Blickrichtung quer					Blickrichtung parallel				
X	Y										
2H	2H	15.5	16.1	15.7	16.3	16.5	14.6	15.3	14.8	15.5	15.6
	3H	15.4	15.9	15.6	16.1	16.4	14.5	15.1	14.7	15.3	15.5
	4H	15.3	15.8	15.6	16.0	16.3	14.4	14.9	14.7	15.2	15.4
	6H	15.2	15.7	15.5	16.0	16.2	14.4	14.8	14.7	15.1	15.4
	8H	15.2	15.6	15.5	15.9	16.2	14.3	14.8	14.6	15.0	15.3
12H	15.1	15.6	15.5	15.9	16.2	14.3	14.7	14.6	15.0	15.3	
4H	2H	15.3	15.8	15.6	16.0	16.3	14.4	14.9	14.7	15.2	15.4
	3H	15.1	15.6	15.5	15.9	16.2	14.3	14.7	14.6	15.0	15.3
	4H	15.1	15.4	15.4	15.8	16.1	14.2	14.6	14.6	14.9	15.2
	6H	15.0	15.3	15.4	15.7	16.0	14.1	14.4	14.5	14.8	15.2
	8H	14.9	15.2	15.3	15.6	16.0	14.1	14.4	14.5	14.7	15.1
12H	14.9	15.2	15.3	15.5	16.0	14.0	14.3	14.4	14.7	15.1	
8H	4H	14.9	15.2	15.3	15.6	16.0	14.1	14.4	14.5	14.7	15.1
	6H	14.8	15.1	15.3	15.5	15.9	14.0	14.2	14.4	14.6	15.0
	8H	14.8	15.0	15.2	15.4	15.9	13.9	14.1	14.4	14.6	15.0
	12H	14.7	14.9	15.2	15.4	15.8	13.8	14.0	14.3	14.5	15.0
12H	4H	14.9	15.2	15.3	15.5	16.0	14.0	14.3	14.4	14.7	15.1
	6H	14.8	15.0	15.2	15.4	15.9	13.9	14.1	14.4	14.6	15.0
	8H	14.7	14.9	15.2	15.4	15.8	13.8	14.0	14.3	14.5	15.0

Korrigierte Blendindizes für einen Gesamtlichtstrom von 4250 lm