

Neuheiten 2013/2014



Auf einen Blick: Die Neuheiten 2013/14

Signalsäulen



- LED-Signalsäule KOMPAKT 37 2



- Befestigungswinkel für Eckmontage..... 5



- Sprachausgabeelement für KombiSIGN 70 und 71 6



- Anschlusselement M12 für KombiSIGN 70 und 71 7



- Anschlusselement mit CAGE CLAMP® Technik für KombiSIGN 50 8

Optische Signalgeräte - Einbauleuchten



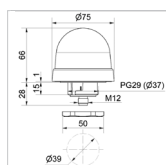
- LED-Dauerleuchte Multicolour 9

Optische Signalgeräte - Aufbauleuchten



- LED-Hindernisleuchte Low-intensity Type B (32 cd) mit und ohne Überwachungsfunktion..... 10

Maßzeichnungen



- Maßzeichnungen 12



2-stufige KOMPAKT 37
mit Fuß mit integriertem Rohr
(Zubehör)



3-stufige KOMPAKT 37 mit
Befestigungswinkel (Zubehör)

- Fertig konfigurierte Signalsäule mit max. 5 optischen Stufen mit oder ohne Summer
- LED-Dauerlicht
- Mit M12-Stecker oder Kabelanschluss erhältlich
- Auch in ansprechendem Metallic-Design und klarer Kalotte erhältlich

TECHNISCHE DATEN:

Maße (Ø x Höhe):	2-stufig: 37,5 mm x 127,5 mm
	3-stufig: 37,5 mm x 161,5 mm
	4-stufig: 37,5 mm x 195,5 mm
	5-stufig: 37,5 mm x 229,5 mm
	(in eingebautem Zustand)
Gehäuse:	PC
Befestigung:	Einlochmontage für Ø 22,5 mm (M22 x 1,5 mm) Boden- und Winkelmontage (Zubehör)
Anschluss:	Kabelanschluss: Kabel, 2 m lang, Steckanschluss: M12 Stecker (2-/3-stufig: 5-polig; 4-/5-stufig: 8-polig)
Stromaufnahme:	50 mA pro Stufe / Summer
Lieferumfang mit Mutter und Dichtung.	

Lebensdauer
bis zu 50.000 h

BESTELLDATEN:

KOMPAKT 37 mit farbigen Kalotten und Summer

		Anschlussart	24 V AC/DC
2-stufig	grün/rot	Kabelanschluss	699 120 75
	gelb/rot	Kabelanschluss	699 130 75
	grün/rot	Steckanschluss	699 220 75
	gelb/rot	Steckanschluss	699 230 75
3-stufig	grün/gelb/rot	Kabelanschluss	699 110 75
	grün/gelb/rot	Steckanschluss	699 210 75
4-stufig	klar/grün/gelb/rot	Kabelanschluss	699 140 75
	blau/grün/gelb/rot	Kabelanschluss	699 150 75
	klar/grün/gelb/rot	Steckanschluss	699 240 75
	blau/grün/gelb/rot	Steckanschluss	699 250 75
5-stufig	blau/klar/grün/gelb/rot	Kabelanschluss	699 160 75
	blau/klar/grün/gelb/rot	Steckanschluss	699 260 75

KOMPAKT 37 mit farbigen Kalotten ohne Summer

		Anschlussart	24 V AC/DC
2-stufig	grün/rot	Kabelanschluss	698 120 75
	gelb/rot	Kabelanschluss	698 130 75
	grün/rot	Steckanschluss	698 220 75
	gelb/rot	Steckanschluss	698 230 75
3-stufig	grün/gelb/rot	Kabelanschluss	698 110 75
	grün/gelb/rot	Steckanschluss	698 210 75
4-stufig	klar/grün/gelb/rot	Kabelanschluss	698 140 75
	blau/grün/gelb/rot	Kabelanschluss	698 150 75
	klar/grün/gelb/rot	Steckanschluss	698 240 75
	blau/grün/gelb/rot	Steckanschluss	698 250 75
5-stufig	blau/klar/grün/gelb/rot	Kabelanschluss	698 160 75
	blau/klar/grün/gelb/rot	Steckanschluss	698 260 75

Lieferbar ab Februar 2014



Mit bis zu 2 Rohrverlängerungen wird die KOMPAKT 37 um max. 160 mm erhöht und somit auch aus größerer Distanz wahrgenommen

**BESTELLDATEN:****KOMPAKT 37 in Metallic-Design mit klaren Kalotten und Summer**

		Anschlussart	24 V AC/DC
2-stufig	grün/rot	Kabelanschluss	699 320 75
	gelb/rot	Kabelanschluss	699 330 75
	grün/rot	Steckanschluss	699 420 75
	gelb/rot	Steckanschluss	699 430 75
3-stufig	grün/gelb/rot	Kabelanschluss	699 310 75
	grün/gelb/rot	Steckanschluss	699 410 75
4-stufig	klar/grün/gelb/rot	Kabelanschluss	699 340 75
	blau/grün/gelb/rot	Kabelanschluss	699 350 75
	klar/grün/gelb/rot	Steckanschluss	699 440 75
	blau/grün/gelb/rot	Steckanschluss	699 450 75
5-stufig	blau/klar/grün/gelb/rot	Kabelanschluss	699 360 75
	blau/klar/grün/gelb/rot	Steckanschluss	699 460 75

KOMPAKT 37 in Metallic-Design mit klaren Kalotten ohne Summer

		Anschlussart	24 V AC/DC
2-stufig	grün/rot	Kabelanschluss	698 320 75
	gelb/rot	Kabelanschluss	698 330 75
	grün/rot	Steckanschluss	698 420 75
	gelb/rot	Steckanschluss	698 430 75
3-stufig	grün/gelb/rot	Kabelanschluss	698 310 75
	grün/gelb/rot	Steckanschluss	698 410 75
4-stufig	klar/grün/gelb/rot	Kabelanschluss	698 340 75
	blau/grün/gelb/rot	Kabelanschluss	698 350 75
	klar/grün/gelb/rot	Steckanschluss	698 440 75
	blau/grün/gelb/rot	Steckanschluss	698 450 75
5-stufig	blau/klar/grün/gelb/rot	Kabelanschluss	698 360 75
	blau/klar/grün/gelb/rot	Steckanschluss	698 460 75

Lieferbar ab Februar 2014

**ZUBEHÖR:**

Fuß mit integriertem Rohr, schwarz	960 698 01
Rohrverlängerung, schwarz	960 698 02
Fuß mit integriertem Rohr, silber	960 698 03
Rohrverlängerung, silber	960 698 04
Befestigungswinkel	960 698 05
Kabel 5 m mit M12-Buchse (5-polig)	960 693 05
Kabel 5 m mit M12-Buchse (8-polig)	960 000 47
Kabel 5 m mit M12-Stecker und -Buchse (8-polig)	960 000 46

**MASSZEICHNUNGEN:**

siehe Seite 14

Größenvergleich Signalsäulen

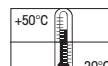
698 210 75



699 110 75



699



So stellen Sie sich Ihre Signalsäule zusammen

► STEP 1

Wählen Sie eine Signalsäule mit oder ohne Summer, mit dem gewünschten Anschluss in der gewünschten Gehäusefarbe, Spannung und Stufenanzahl aus.

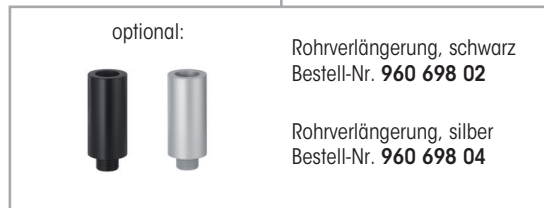
Die Bestellnummern finden Sie auf den Seiten 2 + 3.



- 2-5 Stufen
- Mit oder ohne Summer
- M12-Stecker oder Kabelanschluss
- Schwarzes oder silbernes Gehäuse

► STEP 2

Wählen Sie ggf. bis zu 2 Rohrverlängerung aus.



► STEP 3

Wählen Sie die für Ihre Anwendung passende Montageart und ggf. einen Fuß oder Montagewinkel aus.



► STEP 4

Wählen Sie ggf. einen Montagewinkel oder eine Anschlussdose aus.



TIPP

Die Signalgeräte-Seite im Internet:
www.werma.com

- Schnelle und einfache Montage
- Signalsäule oder -leuchte von zwei Seiten einsehbar



Mit Hilfe des Winkels können KombiSIGN 70 und 71 Signalsäulen schnell und einfach durch direkte Montage des Anschlusselements oder über einen zusätzlichen Fuß montiert werden



Die Montage von KombiSIGN 50 erfolgt über den zusätzlichen Fuß



Direkte Montage der Aufbauleuchten 82x und 885

i TECHNISCHE DATEN:

Maße (B x H x T):	80 mm x 50 mm x 149 mm
Material:	PA-GF
Befestigung:	90°-Ecke
Passend für:	KombiSIGN 70, KombiSIGN 71, KombiSIGN 50, KOMPAKT-Signalsäulen, Aufbauleuchten 82x und 885
Lieferumfang:	Inklusive Kabelverschraubung und Befestigungsschrauben

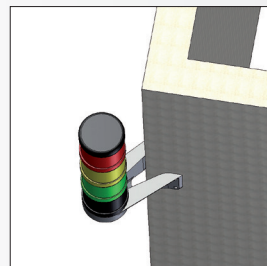
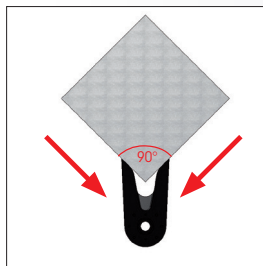
🛒 BESTELLDATEN:

Befestigungswinkel **960 000 41**

Lieferbar ab sofort

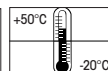
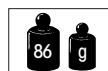
⚠️ WICHTIGER HINWEIS:

Mit Hilfe des Befestigungswinkels lassen sich KombiSIGN und KOMPAKT Signalsäulen bzw. Aufbauleuchten an jeder 90°-Ecke anbringen. Somit ist das Signalgerät von zwei Seiten einsehbar (max. Winkel von 270°).



📏 MASSZEICHNUNGEN:

siehe Seite 14



Sprachausgabeelement für KombiSIGN 70 und 71



Das laute Sprachausgabeelement kann mit bis zu 4 Signalelementen kombiniert werden

- 102 dB lautstarkes Sprachausgabeelement mit ausgezeichneter Ton- und Klangqualität
- Wiedergabe von kundenspezifischen Audio-Dateien (Töne, Melodien und selbstgesprochene Texte)
- Fernsteuerbare Lautstärke
- Einfache Datenübertragung und komfortable Bedienung
- Erstellung individueller Playlists und Abspielmodi möglich

i TECHNISCHE DATEN:

Lebensdauer bis zu 5.000 h

Maße (Ø x Höhe):	125 mm x 118 mm
Gehäuse:	PC/ABS-Blend
Kalotte:	PC
Anzahl Signalelemente:	Max. 4 zusätzliche Signalelemente möglich
Lautstärke:	Einstellbar, bis max. 102 dB
Programmierung:	Über USB-Schnittstelle und mitgelieferte Software
Mögliche Dateiformate:	Mp3- und wav-Dateien
Sequenzen:	15 Dateien fernsteuerbar (abhängig von der Anzahl der verwendeten Signalelemente) oder eine Sequenz mit maximal 50 Dateien
Geeignet für:	Windows 2000 service pack 4, Windows XP, Windows Vista, Windows 7, Windows 8
Lieferumfang:	Sprachausgabeelement, USB-Verbindungskabel und Software

🛒 BESTELLDATEN:

Spannung	24 V DC
Stromaufnahme	400 mA
KombiSIGN 70	844 860 55
KombiSIGN 71	645 860 55

Lieferbar ab sofort

⚠️ WICHTIGER HINWEIS:

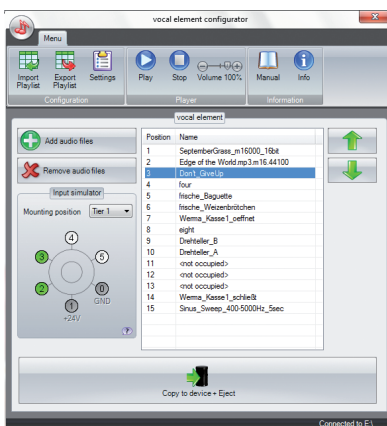
Alternative Montagearten:



Um den IP-Schutz zu gewährleisten, ist eine Überkopfmontage des lautstarken Sprachausgabeelements zu empfehlen. Zusätzlich wird hierbei der Schallaustritt nach unten geleitet, wodurch die Lautstärke optimal verteilt wird.

📏 MASSZEICHNUNGEN:

siehe Seite 14



Einfache Datenübertragung und komfortable Bedienung dank übersichtlicher Software












Mit der praktischen M12-Steckverbindung an der Unterseite des Anschlusselements ist eine schnelle Inbetriebnahme möglich

- Schnelle und unkomplizierte Montage
- Mit praktischer M12-Steckverbindung

TECHNISCHE DATEN:

Maße (Ø x Höhe):	KombiSIGN 70: 70 mm x 44 mm (Bodenmontage) KombiSIGN 70: 70 mm x 50 mm (Rohrmontage) KombiSIGN 71: 70 mm x 50 mm (Bodenmontage) KombiSIGN 71: 70 mm x 56 mm (Rohrmontage) (ohne Abschlusdeckel)
Material:	Anschlusselement: PA-GF, schlagfest Deckel: PC
Anschluss:	M12-Stecker (8-polig)

BESTELLDATEN:

Spannung	12 - 24 V DC
Strombelastbarkeit Σ I _{max}	≤ 2 A
KombiSIGN 70 Bodenmontage	840 850 55
KombiSIGN 70 Rohrmontage	840 860 55
KombiSIGN 71 Bodenmontage	640 850 55
KombiSIGN 71 Rohrmontage	640 860 55

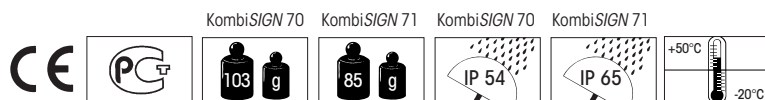
Lieferbar ab Dezember 2013

ZUBEHÖR:

Winkel für Bodenmontage	960 000 02
Rohr Ø 25 mm, Aluminium eloxiert	
100 mm lang	975 845 10
250 mm lang	975 840 25
400 mm lang	975 840 40
600 mm lang	975 840 60
800 mm lang	975 840 80
1000 mm lang	975 840 03
Fuß für Rohr Ø 25 mm, Metall	975 840 91
Fuß mit integriertem Rohr, Ø 25 mm, 110 mm lang, Kunststoff, einschl. Gummidichtung	975 840 10
Kabel 5 m mit M12-Buchse	960 000 47
Kabel 5 m mit M12-Stecker und -Buchse	960 000 46

MASSZEICHNUNGEN:

siehe Seite 14



Anschlusselement mit CAGE CLAMP® Technik für KombiSIGN 50



Anschlusselement mit Abschlussdeckel, Dichtung und Mutter



Anschlusselement mit CAGE CLAMP® Technik

- Schnelle und bequeme Verdrahtung durch CAGE CLAMP® Technik
- Rohr- und Einlochmontage ohne Zubehör möglich
- Weitere Montagearten sind mittels bestehendem KombiSIGN-Zubehör möglich

i TECHNISCHE DATEN:

Maße (Ø x Höhe):	52 mm x 65 mm
Material:	Anschlusselement: PA + PC/ABS Deckel: PC
Befestigung:	Einlochmontage Rohrmontage
Anschluss:	CAGE CLAMP® Technik bis 1,5 mm ²
Kabeleinführung:	Kabeldurchmesser max. 9,5 mm

🛒 BESTELLDATEN:

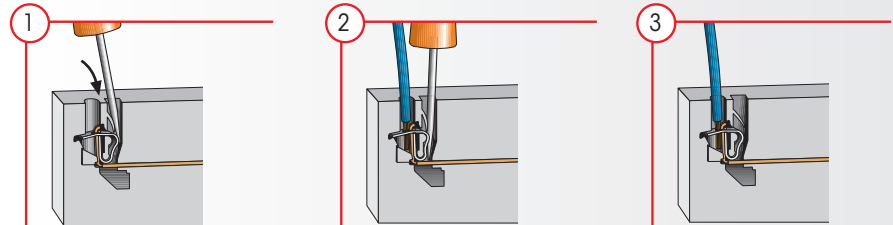
Anschlusselement mit CAGE CLAMP® Technik	845 010 00
Lieferbar ab sofort	

🏠 ZUBEHÖR:

Winkel für Wandmontage	975 845 02
Rohr Ø 25 mm, Aluminium eloxiert	
100 mm lang	975 845 10
250 mm lang	975 840 25
400 mm lang	975 840 40
600 mm lang	975 840 60
800 mm lang	975 840 80
1000 mm lang	975 840 03
Fuß für Rohr Ø 25 mm, Kunststoff, einschl. Gummidichtung	975 840 90
Fuß für Rohr Ø 25 mm, Metall, einschl. Gummidichtung	975 840 91
Fuß für Bodenmontage, einschl. Gummidichtung	975 845 01

⚠️ WICHTIGER HINWEIS:

Anschlusselemente mit CAGE CLAMP® Technik ermöglichen eine schnelle und unkomplizierte Verdrahtung des Leiters und garantieren einen festen und sicheren Halt.



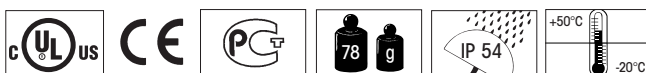
1. Schraubendreher mit leichter Schwenkbewegung bis zum Anschlag in die Öffnung einführen.

2. Feder wird durch den eingeführten Schraubendreher geöffnet. Leiter bis zum Anschlag einführen.

3. Schraubendreher herausziehen – der Leiter ist sicher geklemmt.

CAGE CLAMP® ist ein eingetragenes Warenzeichen der WAGO Kontakttechnik GmbH.

📏 MASSZEICHNUNGEN: siehe Seite 14





816 Multicolour mit klarer Kalotte



816 Multicolour mit milchiger Kalotte



7 Farben in einer Leuchte:
Rot, gelb, grün, weiss, blau, violett und türkis

Größenvergleich Dauerleuchten



- 7 Farben in einer Leuchte
- Signalisierung mehrerer Zustände mit nur einer Leuchte möglich
- Positive und negative Ansteuerlogik
- Bit-codierte Ansteuerung ermöglicht die Darstellung der drei Grundfarben mit nur zwei SPS-Ausgängen

Lebensdauer bis zu 50.000 h

TECHNISCHE DATEN:

Maße (Ø x Höhe):	75 mm x 66 mm (in eingebautem Zustand)
Gehäuse:	ABS/PC-Blend, schwarz
Kalotte:	PC, transparent
	Schlagfestigkeit 20 J nach EN 50014
Befestigung:	Einbaumontage für Ø 37 mm (PG 29)
Anschluss:	M12 Stecker (4-polig)

BESTELLDATEN:

Spannung	24 V DC
Stromaufnahme	max. 120 mA
LED-Dauerleuchte Multicolour mit klarer Kalotte	816 480 55
LED-Dauerleuchte Multicolour mit milchiger Kalotte	816 780 55

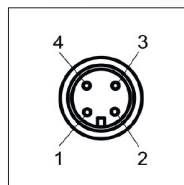
Lieferbar ab Dezember 2013

ZUBEHÖR:

Kabel 5 m mit M12-Buchse	960 693 05
Fuß für Bodenmontage	975 812 02
Rohradapter	975 812 01
Fuß mit integriertem Rohr, Ø 25 mm, 110 mm lang, Kunststoff	975 840 10
Rohr Ø 25 mm, Aluminium eloxiert	
100 mm lang	975 845 10
250 mm lang	975 840 25
400 mm lang	975 840 40
Fuß für Rohrmontage	975 840 91
Verdrehsicherung	975 815 22

WICHTIGER HINWEIS:

Einfache Ansteuerung



Pin				Colour
1	2	3	4	
+ 24 V DC	NC	GND	NC	rd
NC	+ 24 V DC	GND	NC	gn
+ 24 V DC	+ 24 V DC	GND	NC	ye
NC	NC	GND	+ 24 V DC	bu
+ 24 V DC	+ 24 V DC	GND	+ 24 V DC	wh
+ 24 V DC	NC	GND	+ 24 V DC	vt
NC	+ 24 V DC	GND	+ 24 V DC	tq

NC = not connected

MASSZEICHNUNGEN:

siehe Seite 14



LED-Hindernisfeuer

Low-intensity Type B



Der Adapter ermöglicht die schnelle und einfache Montage auf einem Rohr (Zubehör)



Kunststoffwinkel und Rohradapter (Zubehör)

- 230 V Version mit eingebauter Überwachung erhältlich
- Zum internationalen Einsatz als „Low-intensity Obstacle Light, Type B“ gemäß ICAO Anhang 14
- Extrem helle Lösung, die die Anforderungen (32 cd) weit übertrifft
- Schlagfest bis 20 Joule

TECHNISCHE DATEN:

Maße (Ø x Höhe):	142 mm x 218 mm
Gehäuse:	PC/ABS-Blend
Kalotte:	PC, transparent, klar
Befestigung:	Bodenmontage, Winkelmontage (Zubehör), Rohrmontage (Zubehör)
Anschluss:	Schraubklemme mit Drahtschutz max. 2,5 mm ²
Kabeleinführung:	Kabeldurchmesser 5-7 mm
Einschaltdauer:	100 %
Stromaufnahme bei Ausfall von 2 der 12 Stränge:	< 50 mA

Lebensdauer bis zu 50.000 h

BESTELLDATEN:

Spannung	24 V DC	230 V AC	230 V AC mit Überwachung
Stromaufnahme	~400 mA	~200 mA	~200 mA / < 50 mA
LED-Hindernisfeuer	280 470 55	280 470 68	280 480 68

Lieferbar ab Februar 2014

ZUBEHÖR:

Kunststoffwinkel für Wandmontage	975 883 06
Adapter für Rohrmontage	975 883 09

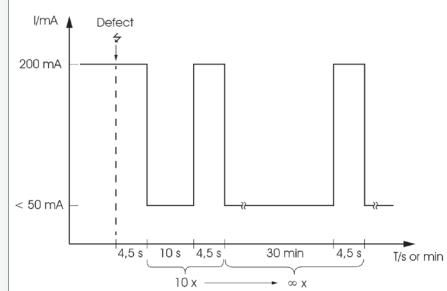
WICHTIGER HINWEIS:

Überwachungsfunktion

Um eine Kontrolle für Hindernisbefeuersanlagen bieten zu können, hat WERMA jetzt eine Variante mit eingebauter Überwachungsfunktion entwickelt.

Sollten zwei der insgesamt 12 LED-Streifen ausfallen, schaltet die Leuchte in den Fehlermodus (siehe Grafik), dies kann z.B. über ein Stromüberwachungs-Relais sicher erkannt werden. Nach wiederholter Prüfung des Zustands bleibt sie für 30 Minuten im Fehlermodus und prüft den Status dann erneut.

Verhalten einer fehlerhaften Leuchte



MASSZEICHNUNGEN:

siehe Seite 14



LED-Hindernisfeuer

Low-intensity Type B



Langlebig und wartungsfrei
dank stromsparender
LED-Technologie

- LED-Hindernisfeuer mit robustem Glas-/Metall-Gehäuse
- Zum Einsatz auch unter widrigen Umgebungsbedingungen geeignet, seewasserfest
- 230 V Version mit eingebauter Überwachungsfunktion erhältlich
- Zum internationalen Einsatz als „Low-intensity Obstacle Light, Type B“ gemäß ICAO Anhang 14

TECHNISCHE DATEN:

Maße (Ø x Höhe):	185 mm x 205 mm		
Gehäuse:	Aluminium, farbig beschichtet		
Kalotte:	Gehärtetes Borosilikatglas		
Befestigung:	Bodenmontage, Rohrmontage M 25 (ohne Zubehör möglich)		
Anschluss:	Schraubklemme mit Drahtschutz max. 2,5 mm ²		
Kabeleinführung:	Kabelverschraubung M 25 x 1,5 mm (im Lieferumfang enthalten), Kabeldurchmesser 9-17 mm Reduziereinsatz (im Lieferumfang enthalten)		

Lebensdauer
bis zu 50.000 h

BESTELLDATEN:

Spannung	24 V DC	230 V AC	230 V AC mit Überwachung
Stromaufnahme	~400 mA	~200 mA	~200 mA / < 50 mA
LED-Hindernisfeuer	281 470 55	281 470 68	281 480 68

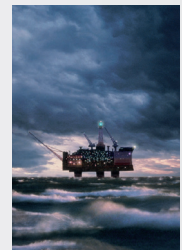
Lieferbar ab Februar 2014

WICHTIGER HINWEIS:

Seewasserfest und widerstandsfähig

Damit das Hindernisfeuer von Seesalz, UV-Strahlung oder Ablagerungen von Treibstoffen wie Flugbenzin oder Kerosin nicht angegriffen wird, hat WERMA ein besonders robustes Material ausgewählt:

Das Aluminiumdruckguss-Gehäuse besteht aus einer hochwertigen seewasserbeständigen Legierung, die mit einer stabilen Pulverbeschichtung überzogen ist. Die Glaskuppel ist aus widerstandsfähigem, gehärtetem Borosilikatglas. So verwittert das Signalgerät selbst unter widrigsten Bedingungen nicht.



Die Erläuterung zur Überwachungsfunktion finden Sie auf Seite 12.

MASSZEICHNUNGEN:

siehe Seite 14





WERMA
SIGNALTECHNIK

WERMA Signaltechnik GmbH + Co. KG

Dürbheimer Str. 15
D - 78604 Rietheim-Weilheim
Fon +49 (0) 74 24 95 57 - 0
Fax +49 (0) 74 24 95 57 - 44
www.werma.com • info@werma.com



WERMA Signaltechnik

Niederlassung Neuhausen am Rhf.
Rheingoldstrasse 50
8212 Neuhausen am Rheinfall
Switzerland
Phone +41 (0) 52 674 00 60
Fax +41 (0) 52 674 00 66
www.werma.ch
info@werma.ch

WERMA SARL

56, Rue Colière
69780 Mions
France
Phone +33 (0) 4 72 22 37 37
Fax +33 (0) 4 72 22 37 64
www.werma.fr
info@werma.fr

WERMA BENELUX bvba

Industrieweg 78-80 Bus 2
9032 Wondelgem
Belgium
Phone +32 (9) 220 31 11
Fax. +32 (9) 222 81 11
www.wermabenelux.com
info@wermabenelux.com

WERMA (UK) Ltd.

11 Regent Park
37 Booth Drive
Park Farm Industrial Estate
Wellingborough NN8 6GR
Great Britain
Phone +44 (0) 1536 486 930
Fax +44 (0) 1536 514 810
www.werma.co.uk
uksales@werma.com

WERMA USA Inc.

6731 Collamer Road
East Syracuse, NY 13057 USA
Phone +1 315 414 0200
Fax. +1 315 414 0201
www.werma.com
michael.oneill@werma.com

WERMA (Shanghai) Co., Ltd.

No. 8, High Technology Zone,
No. 503, Meinengda Road,
Songjiang, Shanghai, P. R. C
201613
China
Phone +86 (0) 21 5774-0024
Fax +86 (0) 21 5774-6601
www.werma.com.cn
info@werma.com.cn



11/13 • 990 995 11 • D