

28776.4

KDS-RGA M50 BK



Gewinde- und Verriegelungsadapter, Material: Polyamid PA 6.6, glasfaserverstärkt, Farbe: Schwarz

## Kaufmännische Daten

Produktbeschreibung

Verpackungseinheit

5

Mengeneinheit

ST

Gewichtseinheit

G

Zolltarifnummer

39259020

Herkunftsland

DE

28776.4

KDS-RGA M50 BK

## Technische Daten

---

### Maße

---

Länge	70 mm
Breite	70 mm
Höhe	22.5 mm
Aufbauhöhe	14.5 mm

### Gewinde

---

Gewindeart	Metrisch
Gewindegröße	50 mm
Gewindesteigung	1.5 mm
Gewindelänge (L)	14.5 mm

### Werkstoffe

---

Material	Polyamid 6.6
Glasfaserverstärkt	✓
Brennbarkeitsklasse UL 94	V-0
Arbeitstemperatur min.	-40 °C
Arbeitstemperatur max.	120 °C
Halogenfrei	✓

28776.4

KDS-RGA M50 BK

## Technische Daten

---

### Werkstoffe

---

Silikonfrei	✓
-------------	---

---

### Weitere technische Daten

---

Montageart	Schrauben
------------	-----------

---

Schutzart	IP66
-----------	------

---

Blechdicke max.	7 mm
-----------------	------

---

28776.4

KDS-RGA M50 BK

Medien

---



28776.4

KDS-RGA M50 BK

Zubehör

---

## Dichtelemente klein

---



Dichtelement, Montageart: Stecken, Länge x Breite:  
20,3 mm, Kabeldurchmesser max.: 5 mm, IP66,  
Farbe: Schwarz

## Allgemeine Bestelldaten

Artikel-Nr.	Artikelbezeichnung	GTIN (EAN)	VPE
28555.4	KDS-DE 2X4-5	4044211215620	10 ST

---



Dichtelement, Montageart: Stecken, Länge x Breite:  
20,3 mm, Kabeldurchmesser max.: 10 mm, IP66,  
Farbe: Grau

## Allgemeine Bestelldaten

Artikel-Nr.	Artikelbezeichnung	GTIN (EAN)	VPE
28570.6	KDS-DE 9-10	4044211211080	10 ST

---

28776.4

KDS-RGA M50 BK

Zubehör

---

## Dichtelemente klein

---



Dichtelement, Montageart: Stecken, Länge x Breite:  
20,3 mm, Kabeldurchmesser max.: 3 mm, IP66,  
Farbe: Grau

## Allgemeine Bestelldaten

Artikel-Nr.	Artikelbezeichnung	GTIN (EAN)	VPE
28563.6	KDS-DE 2-3	4044211211011	10 ST

---



Dichtelement, Montageart: Stecken, Länge x Breite:  
20,3 mm, Kabeldurchmesser max.: 5 mm, IP66,  
Farbe: Grau

## Allgemeine Bestelldaten

Artikel-Nr.	Artikelbezeichnung	GTIN (EAN)	VPE
28565.6	KDS-DE 4-5	4044211211035	10 ST

---

28776.4

KDS-RGA M50 BK

Zubehör

---

## Dichtelemente klein

---



Dichtelement, Montageart: Stecken, Länge x Breite:  
20,3 mm, Kabeldurchmesser max.: 6 mm, IP66,  
Farbe: Grau

## Allgemeine Bestelldaten

Artikel-Nr.	Artikelbezeichnung	GTIN (EAN)	VPE
28596.6	KDS-DE 2X5-6	4044211215699	10 ST

---



Dichtelement, Montageart: Stecken, Länge x Breite:  
20,3 mm, Kabeldurchmesser max.: 7 mm, IP66,  
Farbe: Schwarz

## Allgemeine Bestelldaten

Artikel-Nr.	Artikelbezeichnung	GTIN (EAN)	VPE
28526.4	KDS-DE 6-7	4044211210922	10 ST

---

28776.4

KDS-RGA M50 BK

Zubehör

---

## Dichtelemente klein

---



Dichtelement, Montageart: Stecken, Länge x Breite:  
20,3 mm, Kabeldurchmesser max.: 9 mm, IP66,  
Farbe: Grau

## Allgemeine Bestelldaten

Artikel-Nr.	Artikelbezeichnung	GTIN (EAN)	VPE
28569.6	KDS-DE 8-9	4044211211073	10 ST

---



Dichtelement, Montageart: Stecken, Länge x Breite:  
20,3 mm, Kabeldurchmesser max.: 6,5 mm, IP66,  
Farbe: Schwarz

## Allgemeine Bestelldaten

Artikel-Nr.	Artikelbezeichnung	GTIN (EAN)	VPE
28682.4	KDS-DE 2X6,5	4044211219536	10 ST

---



28776.4

KDS-RGA M50 BK

Zubehör

---

## Dichtelemente klein

---



Dichtelement, Montageart: Stecken, Länge x Breite:  
20,3 mm, Kabeldurchmesser max.: 6 mm, IP66,  
Farbe: Schwarz

## Allgemeine Bestelldaten

Artikel-Nr.	Artikelbezeichnung	GTIN (EAN)	VPE
28556.4	KDS-DE 2X5-6	4044211215637	10 ST

---



Dichtelement, Montageart: Stecken, Länge x Breite:  
20,3 mm, Kabeldurchmesser max.: 2 mm, IP66,  
Farbe: Grau

## Allgemeine Bestelldaten

Artikel-Nr.	Artikelbezeichnung	GTIN (EAN)	VPE
28562.6	KDS-DE 1,5-2	4044211209988	10 ST

---

28776.4

KDS-RGA M50 BK

Zubehör

---

## Dichtelemente klein

---



Dichtelement, Montageart: Stecken, Länge x Breite:  
20,3 mm, Kabeldurchmesser max.: 7 mm, IP66,  
Farbe: Grau

## Allgemeine Bestelldaten

Artikel-Nr.	Artikelbezeichnung	GTIN (EAN)	VPE
28567.6	KDS-DE 6-7	4044211211059	10 ST

---



Dichtelement, Montageart: Stecken, Länge x Breite:  
20,3 mm, Kabeldurchmesser max.: 5 mm, IP66,  
Farbe: Grau

## Allgemeine Bestelldaten

Artikel-Nr.	Artikelbezeichnung	GTIN (EAN)	VPE
28595.6	KDS-DE 2X4-5	4044211215682	10 ST

---

28776.4

KDS-RGA M50 BK

Zubehör

---

## Dichtelemente klein

---



Dichtelement, Montageart: Stecken, Länge x Breite:  
20,3 mm, Kabeldurchmesser max.: 2 mm, IP66,  
Farbe: Schwarz

## Allgemeine Bestelldaten

Artikel-Nr.	Artikelbezeichnung	GTIN (EAN)	VPE
28521.4	KDS-DE 1,5-2	4044211210007	10 ST

---



Dichtelement, Montageart: Stecken, Länge x Breite:  
20,3 mm, Kabeldurchmesser max.: 10 mm, IP66,  
Farbe: Schwarz

## Allgemeine Bestelldaten

Artikel-Nr.	Artikelbezeichnung	GTIN (EAN)	VPE
28529.4	KDS-DE 9-10	4044211210953	10 ST

---

28776.4

KDS-RGA M50 BK

Zubehör

---

## Dichtelemente klein

---



Dichtelement blind, Montageart: Stecken, Länge x Breite: 20,3 mm, IP66, Farbe: Schwarz

## Allgemeine Bestelldaten

Artikel-Nr.	Artikelbezeichnung	GTIN (EAN)	VPE
28520.4	KDS-DE/B	4044211210878	10 ST

---



Dichtelement, Montageart: Stecken, Länge x Breite: 20,3 mm, Kabeldurchmesser max.: 6 mm, IP66, Farbe: Schwarz

## Allgemeine Bestelldaten

Artikel-Nr.	Artikelbezeichnung	GTIN (EAN)	VPE
28525.4	KDS-DE 5-6	4044211210915	10 ST

---

28776.4

KDS-RGA M50 BK

Zubehör

---

## Dichtelemente klein

---



Dichtelement, Montageart: Stecken, Länge x Breite:  
20,3 mm, Kabeldurchmesser max.: 9 mm, IP66,  
Farbe: Schwarz

## Allgemeine Bestelldaten

Artikel-Nr.	Artikelbezeichnung	GTIN (EAN)	VPE
28528.4	KDS-DE 8-9	4044211210946	10 ST

---



Dichtelement, Montageart: Stecken, Länge x Breite:  
20,3 mm, Kabeldurchmesser max.: 15 mm, IP66,  
Farbe: Schwarz

## Allgemeine Bestelldaten

Artikel-Nr.	Artikelbezeichnung	GTIN (EAN)	VPE
28553.4	KDS-DE/K 2-11	4044211216092	10 ST

---

28776.4

KDS-RGA M50 BK

Zubehör

---

## Dichtelemente klein

---



Dichtelement, Montageart: Stecken, Länge x Breite:  
20,3 mm, Kabeldurchmesser max.: 4 mm, IP66,  
Farbe: Grau

## Allgemeine Bestelldaten

Artikel-Nr.	Artikelbezeichnung	GTIN (EAN)	VPE
28564.6	KDS-DE 3-4	4044211211028	10 ST

---



Dichtelement, Montageart: Stecken, Länge x Breite:  
20,3 mm, Kabeldurchmesser max.: 8 mm, IP66,  
Farbe: Grau

## Allgemeine Bestelldaten

Artikel-Nr.	Artikelbezeichnung	GTIN (EAN)	VPE
28568.6	KDS-DE 7-8	4044211211066	10 ST

---

28776.4

KDS-RGA M50 BK

Zubehör

---

## Dichtelemente klein

---



Dichtelement, Montageart: Stecken, Länge x Breite:  
20,3 mm, Kabeldurchmesser max.: 3 mm, IP66,  
Farbe: Schwarz

## Allgemeine Bestelldaten

Artikel-Nr.	Artikelbezeichnung	GTIN (EAN)	VPE
28522.4	KDS-DE 2-3	4044211210885	10 ST

---



Dichtelement, Montageart: Stecken, Länge x Breite:  
20,3 mm, Kabeldurchmesser max.: 4 mm, IP66,  
Farbe: Schwarz

## Allgemeine Bestelldaten

Artikel-Nr.	Artikelbezeichnung	GTIN (EAN)	VPE
28523.4	KDS-DE 3-4	4044211210892	10 ST

---

28776.4

KDS-RGA M50 BK

Zubehör

---

## Dichtelemente klein

---



Dichtelement, Montageart: Stecken, Länge x Breite:  
20,3 mm, Kabeldurchmesser max.: 5 mm, IP66,  
Farbe: Schwarz

## Allgemeine Bestelldaten

Artikel-Nr.	Artikelbezeichnung	GTIN (EAN)	VPE
28524.4	KDS-DE 4-5	4044211210908	10 ST

---



Dichtelement, Montageart: Stecken, Länge x Breite:  
20,3 mm, IP66, Farbe: Schwarz

## Allgemeine Bestelldaten

Artikel-Nr.	Artikelbezeichnung	GTIN (EAN)	VPE
28559.4	KDS-DE/1XASI	4044211215668	10 ST

---



28776.4

KDS-RGA M50 BK

Zubehör

---

## Dichtelemente klein

---



Dichtelement blind, Montageart: Stecken, Länge x Breite: 20,3 mm, IP66, Farbe: Grau

## Allgemeine Bestelldaten

Artikel-Nr.	Artikelbezeichnung	GTIN (EAN)	VPE
28561.6	KDS-DE/B	4044211211004	10 ST

---



Dichtelement, Montageart: Stecken, Länge x Breite: 20,3 mm, Kabeldurchmesser max.: 6 mm, IP66, Farbe: Grau

## Allgemeine Bestelldaten

Artikel-Nr.	Artikelbezeichnung	GTIN (EAN)	VPE
28566.6	KDS-DE 5-6	4044211211042	10 ST

---

28776.4

KDS-RGA M50 BK

Zubehör

---

## Dichtelemente klein

---



Dichtelement, Montageart: Stecken, Länge x Breite:  
20,3 mm, IP66, Farbe: Grau

## Allgemeine Bestelldaten

Artikel-Nr.	Artikelbezeichnung	GTIN (EAN)	VPE
28599.6	KDS-DE/1XASI	4044211215729	10 ST

---



Dichtelement, Montageart: Stecken, Länge x Breite:  
20,3 mm, Kabeldurchmesser max.: 6,5 mm, IP66,  
Farbe: Grau

## Allgemeine Bestelldaten

Artikel-Nr.	Artikelbezeichnung	GTIN (EAN)	VPE
28607.6	KDS-DE 2X6,5	4044211216238	10 ST

---

28776.4

KDS-RGA M50 BK

## Zubehör

---

### Dichtelemente klein

---



Dichtelement, Montageart: Stecken, Länge x Breite:  
20,3 mm, Kabeldurchmesser max.: 8 mm, IP66,  
Farbe: Schwarz

### Allgemeine Bestelldaten

Artikel-Nr.	Artikelbezeichnung	GTIN (EAN)	VPE
28527.4	KDS-DE 7-8	4044211210939	10 ST

---

### Dichtelemente groß

---



Dichtelement, Montageart: Stecken, Länge x Breite:  
42,8 mm, Kabeldurchmesser max.: 15 mm, IP66,  
Farbe: Schwarz

### Allgemeine Bestelldaten

Artikel-Nr.	Artikelbezeichnung	GTIN (EAN)	VPE
28535.4	KDS-DEG 14-15	4044211209995	10 ST

---

28776.4

KDS-RGA M50 BK

Zubehör

---

## Dichtelemente groß

---



Dichtelement, Montageart: Stecken, Länge x Breite:  
42,8 mm, Kabeldurchmesser max.: 21 mm, IP66,  
Farbe: Schwarz

## Allgemeine Bestelldaten

Artikel-Nr.	Artikelbezeichnung	GTIN (EAN)	VPE
28541.4	KDS-DEG 20-21	4044211215378	10 ST

---



Dichtelement, Montageart: Stecken, Länge x Breite:  
42,8 mm, Kabeldurchmesser max.: 23 mm, IP66,  
Farbe: Schwarz

## Allgemeine Bestelldaten

Artikel-Nr.	Artikelbezeichnung	GTIN (EAN)	VPE
28543.4	KDS-DEG 22-23	4044211215415	10 ST

---

28776.4

KDS-RGA M50 BK

Zubehör

---

## Dichtelemente groß

---



Dichtelement, Montageart: Stecken, Länge x Breite:  
42,8 mm, Kabeldurchmesser max.: 32 mm, IP66,  
Farbe: Schwarz

## Allgemeine Bestelldaten

Artikel-Nr.	Artikelbezeichnung	GTIN (EAN)	VPE
28552.4	KDS-DEG 31-32	4044211215590	10 ST

---



Dichtelement, Montageart: Stecken, Länge x Breite:  
42,8 mm, Kabeldurchmesser max.: 19 mm, IP66,  
Farbe: Grau

## Allgemeine Bestelldaten

Artikel-Nr.	Artikelbezeichnung	GTIN (EAN)	VPE
28580.6	KDS-DEG 18-19	4044211215323	10 ST

---

28776.4

KDS-RGA M50 BK

Zubehör

---

## Dichtelemente groß

---



Dichtelement, Montageart: Stecken, Länge x Breite:  
42,8 mm, Kabeldurchmesser max.: 20 mm, IP66,  
Farbe: Grau

## Allgemeine Bestelldaten

Artikel-Nr.	Artikelbezeichnung	GTIN (EAN)	VPE
28581.6	KDS-DEG 19-20	4044211215347	10 ST

---



Dichtelement, Montageart: Stecken, Länge x Breite:  
42,8 mm, Kabeldurchmesser max.: 21 mm, IP66,  
Farbe: Grau

## Allgemeine Bestelldaten

Artikel-Nr.	Artikelbezeichnung	GTIN (EAN)	VPE
28582.6	KDS-DEG 20-21	4044211215361	10 ST

---

28776.4

KDS-RGA M50 BK

Zubehör

---

## Dichtelemente groß

---



Dichtelement, Montageart: Stecken, Länge x Breite:  
42,8 mm, Kabeldurchmesser max.: 29 mm, IP66,  
Farbe: Grau

## Allgemeine Bestelldaten

Artikel-Nr.	Artikelbezeichnung	GTIN (EAN)	VPE
28590.6	KDS-DEG 28-29	4044211215521	10 ST

---



Dichtelement, Montageart: Stecken, Länge x Breite:  
42,8 mm, Kabeldurchmesser max.: 32 mm, IP66,  
Farbe: Grau

## Allgemeine Bestelldaten

Artikel-Nr.	Artikelbezeichnung	GTIN (EAN)	VPE
28593.6	KDS-DEG 31-32	4044211215583	10 ST

---

28776.4

KDS-RGA M50 BK

Zubehör

---

## Dichtelemente groß

---



Dichtelement blind, Montageart: Stecken, Länge x Breite: 42,8 mm, IP66, Farbe: Schwarz

## Allgemeine Bestelldaten

Artikel-Nr.	Artikelbezeichnung	GTIN (EAN)	VPE
28534.4	KDS-DEG/B	4044211215255	10 ST

---



Dichtelement, Montageart: Stecken, Länge x Breite: 42,8 mm, Kabeldurchmesser max.: 16 mm, IP66, Farbe: Schwarz

## Allgemeine Bestelldaten

Artikel-Nr.	Artikelbezeichnung	GTIN (EAN)	VPE
28536.4	KDS-DEG 15-16	4044211215279	10 ST

---



28776.4

KDS-RGA M50 BK

Zubehör

---

## Dichtelemente groß

---



Dichtelement, Montageart: Stecken, Länge x Breite:  
42,8 mm, Kabeldurchmesser max.: 20 mm, IP66,  
Farbe: Schwarz

## Allgemeine Bestelldaten

Artikel-Nr.	Artikelbezeichnung	GTIN (EAN)	VPE
28540.4	KDS-DEG 19-20	4044211215354	10 ST

---



Dichtelement, Montageart: Stecken, Länge x Breite:  
42,8 mm, Kabeldurchmesser max.: 27 mm, IP66,  
Farbe: Schwarz

## Allgemeine Bestelldaten

Artikel-Nr.	Artikelbezeichnung	GTIN (EAN)	VPE
28547.4	KDS-DEG 26-27	4044211215491	10 ST

---

28776.4

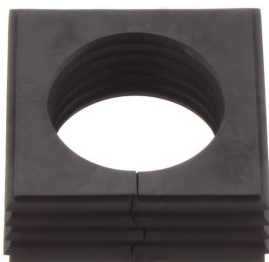
KDS-RGA M50 BK

Zubehör

---

## Dichtelemente groß

---

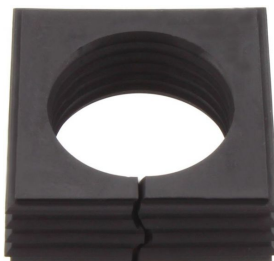


Dichtelement, Montageart: Stecken, Länge x Breite:  
42,8 mm, Kabeldurchmesser max.: 30 mm, IP66,  
Farbe: Schwarz

## Allgemeine Bestelldaten

Artikel-Nr.	Artikelbezeichnung	GTIN (EAN)	VPE
28550.4	KDS-DEG 29-30	4044211215552	10 ST

---



Dichtelement, Montageart: Stecken, Länge x Breite:  
42,8 mm, Kabeldurchmesser max.: 31 mm, IP66,  
Farbe: Schwarz

## Allgemeine Bestelldaten

Artikel-Nr.	Artikelbezeichnung	GTIN (EAN)	VPE
28551.4	KDS-DEG 30-31	4044211215576	10 ST

---

28776.4

KDS-RGA M50 BK

Zubehör

---

## Dichtelemente groß

---



Dichtelement, Montageart: Stecken, Länge x Breite:  
42,8 mm, Kabeldurchmesser max.: 17 mm, IP66,  
Farbe: Grau

## Allgemeine Bestelldaten

Artikel-Nr.	Artikelbezeichnung	GTIN (EAN)	VPE
28578.6	KDS-DEG 16-17	4044211215286	10 ST

---



Dichtelement, Montageart: Stecken, Länge x Breite:  
42,8 mm, Kabeldurchmesser max.: 18 mm, IP66,  
Farbe: Grau

## Allgemeine Bestelldaten

Artikel-Nr.	Artikelbezeichnung	GTIN (EAN)	VPE
28579.6	KDS-DEG 17-18	4044211215309	10 ST

---

28776.4

KDS-RGA M50 BK

Zubehör

---

## Dichtelemente groß

---



Dichtelement, Montageart: Stecken, Länge x Breite:  
42,8 mm, Kabeldurchmesser max.: 23 mm, IP66,  
Farbe: Grau

## Allgemeine Bestelldaten

Artikel-Nr.	Artikelbezeichnung	GTIN (EAN)	VPE
28584.6	KDS-DEG 22-23	4044211215408	10 ST

---



Dichtelement, Montageart: Stecken, Länge x Breite:  
42,8 mm, Kabeldurchmesser max.: 31 mm, IP66,  
Farbe: Grau

## Allgemeine Bestelldaten

Artikel-Nr.	Artikelbezeichnung	GTIN (EAN)	VPE
28592.6	KDS-DEG 30-31	4044211215569	10 ST

---

28776.4

KDS-RGA M50 BK

Zubehör

---

## Dichtelemente groß

---



Dichtelement, Montageart: Stecken, Länge x Breite:  
42,8 mm, Kabeldurchmesser max.: 17 mm, IP66,  
Farbe: Schwarz

## Allgemeine Bestelldaten

Artikel-Nr.	Artikelbezeichnung	GTIN (EAN)	VPE
28537.4	KDS-DEG 16-17	4044211215293	10 ST

---



Dichtelement, Montageart: Stecken, Länge x Breite:  
42,8 mm, Kabeldurchmesser max.: 24 mm, IP66,  
Farbe: Schwarz

## Allgemeine Bestelldaten

Artikel-Nr.	Artikelbezeichnung	GTIN (EAN)	VPE
28544.4	KDS-DEG 23-24	4044211215439	10 ST

---

28776.4

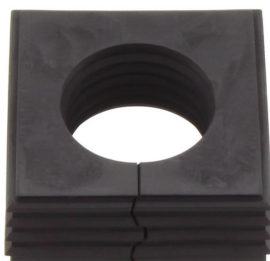
KDS-RGA M50 BK

Zubehör

---

## Dichtelemente groß

---



Dichtelement, Montageart: Stecken, Länge x Breite:  
42,8 mm, Kabeldurchmesser max.: 26 mm, IP66,  
Farbe: Schwarz

## Allgemeine Bestelldaten

Artikel-Nr.	Artikelbezeichnung	GTIN (EAN)	VPE
28546.4	KDS-DEG 25-26	4044211215460	10 ST

---



Dichtelement, Montageart: Stecken, Länge x Breite:  
42,8 mm, Kabeldurchmesser max.: 34 mm, IP66,  
Farbe: Schwarz

## Allgemeine Bestelldaten

Artikel-Nr.	Artikelbezeichnung	GTIN (EAN)	VPE
28554.4	KDS-DEG/K 7-24	4044211216108	10 ST

---

28776.4

KDS-RGA M50 BK

Zubehör

---

## Dichtelemente groß

---



Dichtelement blind, Montageart: Stecken, Länge x Breite: 42,8 mm, IP66, Farbe: Grau

## Allgemeine Bestelldaten

Artikel-Nr.	Artikelbezeichnung	GTIN (EAN)	VPE
28575.6	KDS-DEG/B	4044211215248	10 ST

---



Dichtelement, Montageart: Stecken, Länge x Breite: 42,8 mm, Kabeldurchmesser max.: 15 mm, IP66, Farbe: Grau

## Allgemeine Bestelldaten

Artikel-Nr.	Artikelbezeichnung	GTIN (EAN)	VPE
28576.6	KDS-DEG 14-15	4044211209971	10 ST

---

28776.4

KDS-RGA M50 BK

Zubehör

---

## Dichtelemente groß

---



Dichtelement, Montageart: Stecken, Länge x Breite:  
42,8 mm, Kabeldurchmesser max.: 25 mm, IP66,  
Farbe: Grau

## Allgemeine Bestelldaten

Artikel-Nr.	Artikelbezeichnung	GTIN (EAN)	VPE
28586.6	KDS-DEG 24-25	4044211215446	10 ST

---



Dichtelement, Montageart: Stecken, Länge x Breite:  
42,8 mm, Kabeldurchmesser max.: 27 mm, IP66,  
Farbe: Grau

## Allgemeine Bestelldaten

Artikel-Nr.	Artikelbezeichnung	GTIN (EAN)	VPE
28588.6	KDS-DEG 26-27	4044211215484	10 ST

---



28776.4

KDS-RGA M50 BK

Zubehör

---

## Dichtelemente groß

---



Dichtelement, Montageart: Stecken, Länge x Breite:  
42,8 mm, Kabeldurchmesser max.: 18 mm, IP66,  
Farbe: Schwarz

## Allgemeine Bestelldaten

Artikel-Nr.	Artikelbezeichnung	GTIN (EAN)	VPE
28538.4	KDS-DEG 17-18	4044211215316	10 ST

---



Dichtelement, Montageart: Stecken, Länge x Breite:  
42,8 mm, Kabeldurchmesser max.: 19 mm, IP66,  
Farbe: Schwarz

## Allgemeine Bestelldaten

Artikel-Nr.	Artikelbezeichnung	GTIN (EAN)	VPE
28539.4	KDS-DEG 18-19	4044211215330	10 ST

---

28776.4

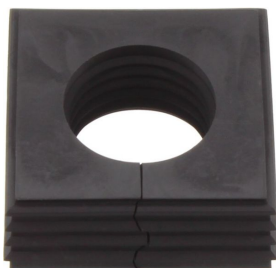
KDS-RGA M50 BK

Zubehör

---

## Dichtelemente groß

---



Dichtelement, Montageart: Stecken, Länge x Breite:  
42,8 mm, Kabeldurchmesser max.: 25 mm, IP66,  
Farbe: Schwarz

## Allgemeine Bestelldaten

Artikel-Nr.	Artikelbezeichnung	GTIN (EAN)	VPE
28545.4	KDS-DEG 24-25	4044211215453	10 ST

---



Dichtelement, Montageart: Stecken, Länge x Breite:  
42,8 mm, Kabeldurchmesser max.: 29 mm, IP66,  
Farbe: Schwarz

## Allgemeine Bestelldaten

Artikel-Nr.	Artikelbezeichnung	GTIN (EAN)	VPE
28549.4	KDS-DEG 28-29	4044211215538	10 ST

---

28776.4

KDS-RGA M50 BK

Zubehör

---

## Dichtelemente groß

---



Dichtelement, Montageart: Stecken, Länge x Breite:  
42,8 mm, Kabeldurchmesser max.: 16 mm, IP66,  
Farbe: Grau

## Allgemeine Bestelldaten

Artikel-Nr.	Artikelbezeichnung	GTIN (EAN)	VPE
28577.6	KDS-DEG 15-16	4044211215262	10 ST

---



Dichtelement, Montageart: Stecken, Länge x Breite:  
42,8 mm, Kabeldurchmesser max.: 24 mm, IP66,  
Farbe: Grau

## Allgemeine Bestelldaten

Artikel-Nr.	Artikelbezeichnung	GTIN (EAN)	VPE
28585.6	KDS-DEG 23-24	4044211215422	10 ST

---

28776.4

KDS-RGA M50 BK

Zubehör

---

## Dichtelemente groß

---



Dichtelement, Montageart: Stecken, Länge x Breite:  
42,8 mm, Kabeldurchmesser max.: 26 mm, IP66,  
Farbe: Grau

## Allgemeine Bestelldaten

Artikel-Nr.	Artikelbezeichnung	GTIN (EAN)	VPE
28587.6	KDS-DEG 25-26	4044211215477	10 ST

---



Dichtelement, Montageart: Stecken, Länge x Breite:  
42,8 mm, Kabeldurchmesser max.: 30 mm, IP66,  
Farbe: Grau

## Allgemeine Bestelldaten

Artikel-Nr.	Artikelbezeichnung	GTIN (EAN)	VPE
28591.6	KDS-DEG 29-30	4044211215545	10 ST

---

28776.4

KDS-RGA M50 BK

Zubehör

---

## Dichtelemente groß

---



Dichtelement, Montageart: Stecken, Länge x Breite:  
42,8 mm, Kabeldurchmesser max.: 33 mm, IP66,  
Farbe: Grau

---

### Allgemeine Bestelldaten

Artikel-Nr.	Artikelbezeichnung	GTIN (EAN)	VPE
28594.6	KDS-DEG 32-33	4044211215606	10 ST

---



Dichtelement, Montageart: Stecken, Länge x Breite:  
42,8 mm, Kabeldurchmesser max.: 22 mm, IP66,  
Farbe: Schwarz

---

### Allgemeine Bestelldaten

Artikel-Nr.	Artikelbezeichnung	GTIN (EAN)	VPE
28542.4	KDS-DEG 21-22	4044211215392	10 ST

---

28776.4

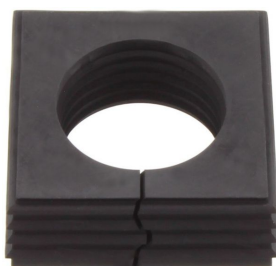
KDS-RGA M50 BK

Zubehör

---

## Dichtelemente groß

---



Dichtelement, Montageart: Stecken, Länge x Breite:  
42,8 mm, Kabeldurchmesser max.: 28 mm, IP66,  
Farbe: Schwarz

## Allgemeine Bestelldaten

Artikel-Nr.	Artikelbezeichnung	GTIN (EAN)	VPE
28548.4	KDS-DEG 27-28	4044211215514	10 ST

---



Dichtelement, Montageart: Stecken, Länge x Breite:  
42,8 mm, Kabeldurchmesser max.: 22 mm, IP66,  
Farbe: Grau

## Allgemeine Bestelldaten

Artikel-Nr.	Artikelbezeichnung	GTIN (EAN)	VPE
28583.6	KDS-DEG 21-22	4044211215385	10 ST

---

28776.4

KDS-RGA M50 BK

Zubehör

---

## Dichtelemente groß

---

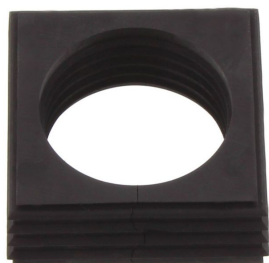


Dichtelement, Montageart: Stecken, Länge x Breite:  
42,8 mm, Kabeldurchmesser max.: 28 mm, IP66,  
Farbe: Grau

## Allgemeine Bestelldaten

Artikel-Nr.	Artikelbezeichnung	GTIN (EAN)	VPE
28589.6	KDS-DEG 27-28	4044211215507	10 ST

---



Dichtelement, Montageart: Stecken, Länge x Breite:  
42,8 mm, Kabeldurchmesser max.: 33 mm, IP66,  
Farbe: Schwarz

## Allgemeine Bestelldaten

Artikel-Nr.	Artikelbezeichnung	GTIN (EAN)	VPE
28601.4	KDS-DEG 32-33	4044211215613	10 ST

---

28776.4

KDS-RGA M50 BK

Zubehör

---

## Dichtelemente Flachbandleiter

---



Dichtelement, Montageart: Stecken, Länge 42,7 mm,  
Breite: 20,3 mm, IP66, Farbe: Grau

---

### Allgemeine Bestelldaten

Artikel-Nr.	Artikelbezeichnung	GTIN (EAN)	VPE
28718.6	KDS-DE-FB1/F	4044211221119	5 ST

---



Dichtelement blind, Montageart: Stecken, Länge 42,7  
mm, Breite: 20,3 mm, IP66, Farbe: Grau

---

### Allgemeine Bestelldaten

Artikel-Nr.	Artikelbezeichnung	GTIN (EAN)	VPE
28713.6	KDS-DE-FB1/A	4044211221065	5 ST

---



28776.4

KDS-RGA M50 BK

Zubehör

---

## Dichtelemente Flachbandleiter

---



Dichtelement, Montageart: Stecken, Länge 42,7 mm,  
Breite: 20,3 mm, IP66, Farbe: Grau

## Allgemeine Bestelldaten

Artikel-Nr.	Artikelbezeichnung	GTIN (EAN)	VPE
28714.6	KDS-DE-FB1/B	4044211221072	5 ST

---



Dichtelement, Montageart: Stecken, Länge 42,7 mm,  
Breite: 20,3 mm, IP66, Farbe: Grau

## Allgemeine Bestelldaten

Artikel-Nr.	Artikelbezeichnung	GTIN (EAN)	VPE
28716.6	KDS-DE-FB1/D	4044211221096	5 ST

---

28776.4

KDS-RGA M50 BK

Zubehör

---

## Dichtelemente Flachbandleiter

---



Dichtelement, Montageart: Stecken, Länge 42,7 mm,  
Breite: 20,3 mm, IP66, Farbe: Grau

## Allgemeine Bestelldaten

Artikel-Nr.	Artikelbezeichnung	GTIN (EAN)	VPE
28715.6	KDS-DE-FB1/C	4044211221089	5 ST

---



Dichtelement, Montageart: Stecken, Länge 42,7 mm,  
Breite: 20,3 mm, IP66, Farbe: Grau

## Allgemeine Bestelldaten

Artikel-Nr.	Artikelbezeichnung	GTIN (EAN)	VPE
28717.6	KDS-DE-FB1/E	4044211221102	5 ST

---

28776.4

KDS-RGA M50 BK

Zubehör

---

## Blechlocher

---



Blechlocher für runde Ausbrüche, Durchmesser Ausbruch: 50,5 mm, Maximale Wandstärke: 2,0 mm bei Edelstahlblech, Material: Stahl

### Allgemeine Bestelldaten

Artikel-Nr.	Artikelbezeichnung	GTIN (EAN)	VPE
28758.0	BL-VA KDS-KV M50		1 ST

---



Blechlocher für runde Ausbrüche, Durchmesser Ausbruch: 50,5 mm, Maximale Wandstärke: 2,0 mm bei S 235 Blech, Material: Stahl

### Allgemeine Bestelldaten

Artikel-Nr.	Artikelbezeichnung	GTIN (EAN)	VPE
28750.0	BL KDS-KV M50	4044211222031	1 ST

---