



SPANNUNGS AUSLOESER, AC 210...240V,  
50/60HZ, 100% ED, AC 190...330V, 50/60HZ, 5SEC ED,  
DC 190...330V, 5SEC ED, MIT  
FEDERZUGANSCHLUSS, FUER  
LEISTUNGSSCHALTER 3RV2

### Allgemeine technische Daten:

<b>Produkt-Markename</b>		SIRIUS
<b>Produkt-Bezeichnung</b>		Spannungsauslöser
<b>Baugröße des Leistungsschalters</b>		S00, S0, S2
<b>Ausführung des Produkts</b>		<kein Wert>
<b>Eignung zur Verwendung</b>		Motorschutzschalter
<b>Schutzart IP frontseitig</b>		IP20
<b>Ausführung des Kurzschlusschutzes</b>		Sicherung
<b>Verschmutzungsgrad</b>		3
<b>Isolationsspannung Bemessungswert</b>	V	690
<b>Isolationsspannung bei Verschmutzungsgrad 3 Bemessungswert</b>	V	690
<b>Umgebungstemperatur</b>		
• während Lagerung	°C	-50 ... +80
• während Betrieb	°C	-20 ... +60
<b>Betriebsmittelkennzeichen gemäß DIN 40719 erweitert gemäß IEC 204-2 gemäß IEC 750</b>		F
<b>Betriebsmittelkennzeichen gemäß DIN EN 61346-2</b>		F

### Hilfsstromkreis:

Anzahl der Öffner für Hilfskontakte unverzögert schaltend		0
Anzahl der Schließer für Hilfskontakte unverzögert schaltend		0
Anzahl der Schließer für Hilfskontakte voreilend schaltend		0

Anzahl der Wechsler der Hilfskontakte unverzögert schaltend		0
---	--	---

#### Steuerstromkreis/ Ansteuerung:

<b>Spannungsart der Steuerspeisespannung</b>		AC
<b>Steuerspeisespannungsfrequenz</b>		
• 1		
— Bemessungswert		<kein Wert>
— Bemessungsanfangswert	Hz	50
— Bemessungsendwert	Hz	60
• 2 Bemessungswert		<kein Wert>
<b>Steuerspeisespannung</b>		
• 1		
— bei DC		
— Bemessungswert		<kein Wert>
— Bemessungsanfangswert		<kein Wert>
— Bemessungsendwert		<kein Wert>
— bei AC		
— bei 50 Hz Bemessungswert	V	<kein Wert>
— bei 50 Hz Bemessungsanfangswert	V	210
— bei 50 Hz Bemessungsendwert	V	240
— bei 60 Hz Bemessungswert	V	<kein Wert>
— bei 60 Hz Bemessungsendwert	V	240
— bei 60 Hz Bemessungsanfangswert	V	210
• 2		
— bei DC Bemessungswert		<kein Wert>
— bei AC		
— bei 50 Hz Bemessungswert		<kein Wert>
— bei 60 Hz Bemessungswert		<kein Wert>

#### Einbau/ Befestigung/ Abmessungen:

<b>Befestigungsart</b>		Schnappbefestigung
<b>Breite</b>	mm	18,5
<b>Höhe</b>	mm	90
<b>Tiefe</b>	mm	68
<b>einzuhaltender Abstand bei Reihenmontage</b>		
• vorwärts		<kein Wert>
• rückwärts		<kein Wert>
• aufwärts		<kein Wert>
• abwärts		<kein Wert>
• seitwärts		<kein Wert>
<b>einzuhaltender Abstand zu geerdeten Teilen</b>		
• vorwärts		<kein Wert>

- rückwärts
- aufwärts
- seitwärts
- abwärts

<kein Wert>  
<kein Wert>  
<kein Wert>  
<kein Wert>

**einzuhaltender Abstand zu spannungsführenden Teilen**





- vorwärts
- rückwärts
- aufwärts
- abwärts
- seitwärts

<kein Wert>  
<kein Wert>  
<kein Wert>  
<kein Wert>  
<kein Wert>

**Approbationen/ Zertifikate:**

**Eignungsnachweis**

CE / UL / CSA

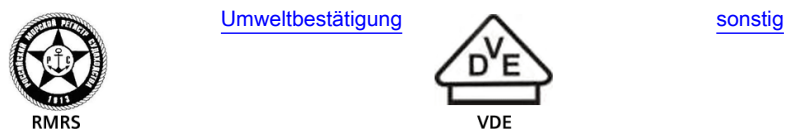
allgemeine Produktzulassung	Konformitätserklärung	Prüfbescheinigungen		Schiffbau
 CSA	 UL	 EG-Konf.	<a href="#">spezielle Prüfbescheinigungen</a>	<a href="#">Typprüfbescheinigung/Werkszeugnis</a>
				 ABS

**Schiffbau**



**Schiffbau**

**sonstiges**



**Weitere Informationen**

**Information- and Downloadcenter (Kataloge, Broschüren,...)**

<http://www.siemens.de/industrial-controls/catalogs>

**Industry Mall (Online-Bestellsystem)**

<http://www.siemens.com/industrymall>

**CAX-Online-Generator**

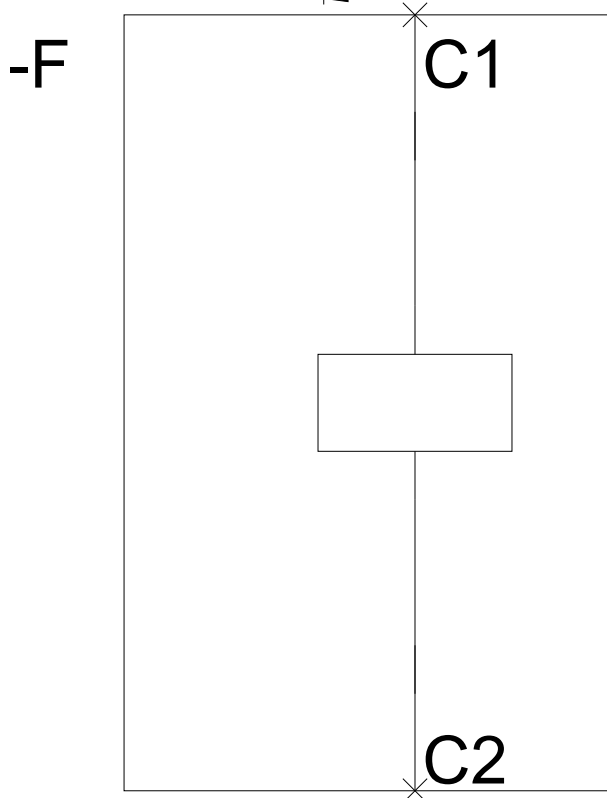
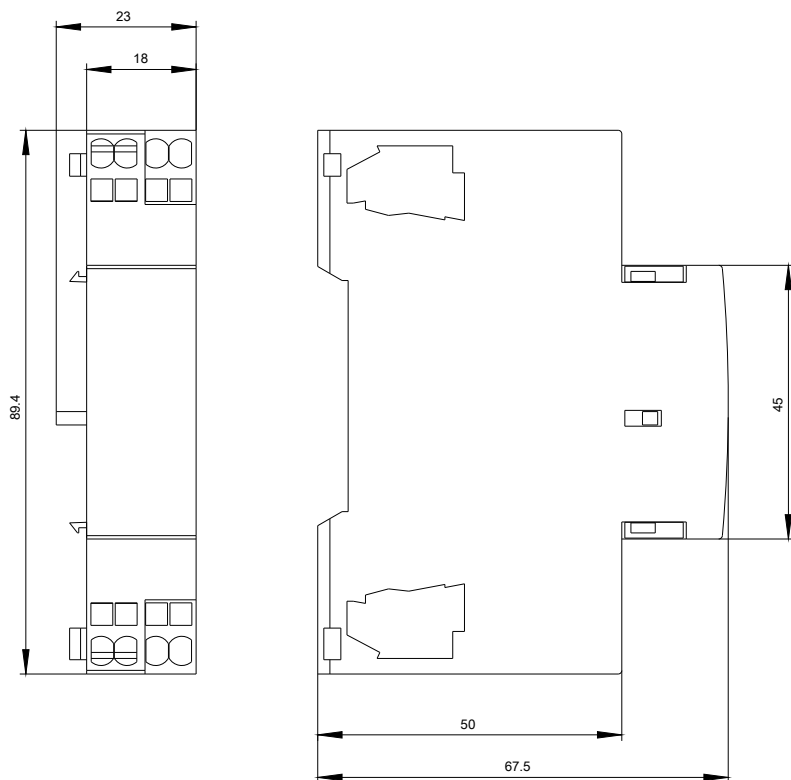
<http://support.automation.siemens.com/WW/CAXorder/default.aspx?lang=de&mlfb=3RV29022DP0>

**Service&Support (Handbücher, Betriebsanleitungen, Zertifikate, Kennlinien, FAQs,...)**

<https://support.industry.siemens.com/cs/ww/de/ps/3RV29022DP0>

**Bilddatenbank (Produktfotos, 2D-Maßzeichnungen, 3D-Modelle, Geräteschaltpläne, EPLAN Makros, ...)**

[http://www.automation.siemens.com/bilddb/cax\\_de.aspx?mlfb=3RV29022DP0&lang=de](http://www.automation.siemens.com/bilddb/cax_de.aspx?mlfb=3RV29022DP0&lang=de)



letzte Änderung:

16.03.2015