

### Artikelbeschreibung/Produktabbildungen



### Beschreibung

**Werkstoff:**

Vergütungsstahl und Sphäroguss.

**Ausführung:**

vergütet und brüniert.  
Keifflächen fein bearbeitet.

**Hinweis:**

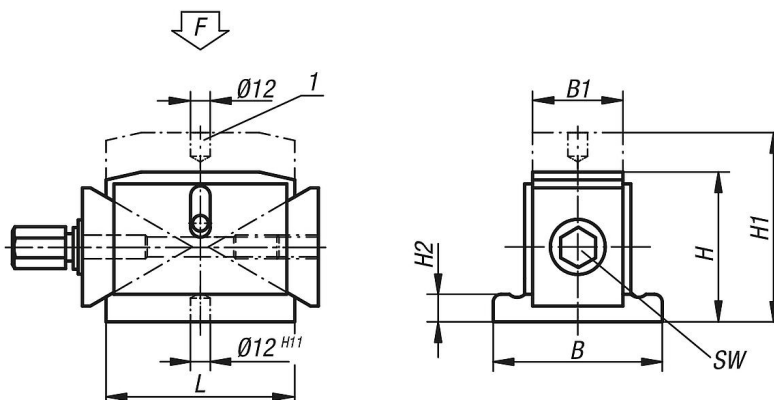
Feinfühliges Verstellen durch Rändelschraube oder Sechskantstiftschlüssel. Dadurch vertikale Bewegung ohne seitliches Verschieben. Besonders geeignet zum Anreißen oder Bearbeiten schwerer Teile. Ein Kugelaufsatz K1961-01 wird jedem Höhenkeil beigelegt.

H min wird durch Demontage der Grundplatte erreicht.

**Zeichnungshinweis:**

1) Zentrierloch für K1961

### Zeichnungen



### Artikelübersicht

#### Höhenkeile

Bestellnummer	Spannbereich	B	B1	H	H1	H2	L	SW	Höhenverstellung pro Spindelumdrehung	F kN
K1945.50	50 - 68	63	40	50	68	7	63	13	0,86	40
K1945.100	100 - 125	115	60	100	125	20	125	24	1,16	100

