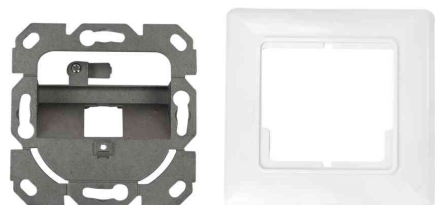


Boîtier d'encastement pour module keystone, design compatible

- compatible avec de nombreux interrupteurs d'autres fabricants allemands
- pour un montage encastré
- sortie coudée à 45° vers le bas
- plaque de support métallique intérieure avec cosse de mise à la terre
- plaque centrale : 50 x 50 mm, plaque intérieure avec cache de protection contre la poussière
- cadre extérieur : 80 x 80 mm
- convient à tous les modules Keystone jusqu'à 16,3 mm de largeur
- couleur blanc pur similaire à RAL9010

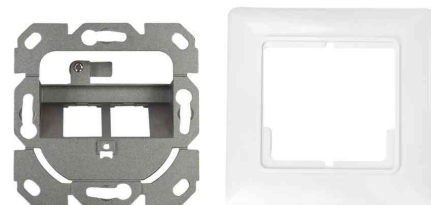
Contenu de la livraison : cache, plaque centrale, plaque de support métallique



Boîtier d'encastement pour module keystone, 1 port



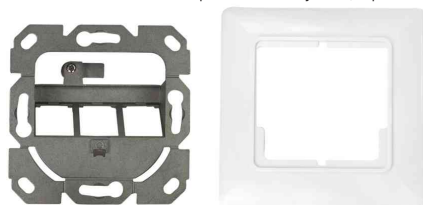
Boîtier d'encastement pour module keystone, 1 port



Boîtier d'encastement pour module keystone, 2 ports



Boîtier d'encastement pour module keystone, 2 ports



Boîtier d'encastement pour module keystone, 3 ports



Boîtier d'encastement pour module keystone, 3 ports

Produit	Modèle	Ports	Couleur	Numéro de fabricant	Code
Boîtier d'encastement pour module keystone	80 x 80 mm	1 x RJ45	blanc pur	NK4053	11117455
		2 x RJ45	blanc pur	NK4054	11117456
	80 x 80 mm	3 x RJ45	blanc pur	NK4055	11117457