

# Avocent® MergePoint Unity™-Switch

KVM-over-IP-Switch der vierten Generation

## Kurzinformationen

- Fernzugriff auf KVM-, USB- und serielle Schnittstellen
- SSH-Unterstützung auf seriellen Adaptionen
- Unterstützung der Cisco®-Pinbelegung auf seriellen Adaptionen für schnellen und einfachen Verbindungsaufbau mit Cisco-Geräten
- USB-Fernverbindungen und Unterstützung für Smart Card-/CAC-Lesegeräte dank Virtual Media
- Integrierte Webschnittstelle für eigenständige Anwendungen oder Verwaltung über die Avocent DSView™ 4-Verwaltungssoftware\*
- Lokale und Remote-Browserschnittstelle für problemlose Einrichtung und Verwendung
- Zu FIPS 140-2 konforme Kryptographie – Im FIPS-Betriebsmodus wird ein eingebettetes, nach FIPS 140-2 zertifiziertes OpenSSL-Kryptographiemodul genutzt (Zertifikat Nr. 1051)

## Avocent®-Lösungen liefern Ihnen Antworten auf Fragen wie:

- Wie kann ich auf einen Remote-Server zugreifen, auf dem ein Problem mit dem Betriebssystem oder der Netzwerkverbindung vorliegt?
- Wenn ein Server vom Netzwerk getrennt wird, wie kann ich zügig die Ursache ermitteln und die Verbindung wiederherstellen?
- Wie kann ich auf einen Remote-Server zugreifen, um einen Dienst neu zu starten oder einen laufenden Prozess anzuhalten, wenn der Verbindungsaufbau mittels meiner Remote-Softwaretools fehlschlägt?
- Wie kann ich Smart Card-Lesegeräte für die Computerauthentifizierung nutzen, wenn ich Remote-Hardware wie digitale KVM-Switches verwende?
- Wie kann ich beim Beheben von Problemen mit dem Betriebssystem oder Anwendungen auf einem Remote-Server Daten übertragen oder eine neue Anwendung ausführen, wenn die Netzwerkverbindung auf diesem Gerät getrennt wurde oder nicht verfügbar ist?
- Wie kann ich auf den Konfigurationsport eines Netzwerkrouters oder -switches zugreifen, der offline ist, ohne mit meinem Laptop und einem seriellen Kabel ins Rechenzentrum gehen zu müssen?

Der Avocent MergePoint Unity™-Switch ist der KVM-over-IP-Switch der vierten Generation im Avocent®-Portfolio.

Dieser Switch bietet IT-Administratoren eine vollständige Fernverwaltungslösung für den Zugriff auf und die Steuerung von Servern, Netzwerkgeräten und anderen Geräten, die in Rechenzentren und Zweigstellen eingesetzt werden.

Der Avocent MergePoint Unity™-Switch verbessert das In-Band-Management, das in der Regel über die Netzwerkschnittstelle von IT-Geräten erfolgt, indem direkte, sichere Out-of-Band-Fernverbindungen zu den physischen KVM-, USB- und seriellen Ports ermöglicht werden. Dieser vereinheitlichte Ansatz ist für IT-Administratoren eine schnellere Methode zur Diagnose, Neukonfiguration oder Wiederherstellung von Geräten, um die Bestimmungen von SLAs zu erfüllen oder Ausfallzeiten zu minimieren.

### Verbesserte Fernverwaltung und Personaleffizienz

- Durch die Verwendung des Switches wird die Zeit verringert, die benötigt wird, um per Fernzugriff die Diagnose/Neukonfiguration/Reparatur/Wiederherstellung von Servern sowie Netzwerkgeräten und anderen Geräten mittels Konfiguration über die serielle Schnittstelle und/oder über Verwaltungskonsolen durchzuführen.
- Dank zusätzlicher In-Band-Tools stellt der Switch eine noch umfangreichere Lösung zur Fernverwaltung dar, die den Zugriff auf Server und Netzwerkausrüstung an entfernten Standorten ermöglicht.
- Mit Hilfe von Virtual Media können CD-ROM-Laufwerke und andere USB-Massenspeichergeräte direkt eingebunden werden, um Daten zu übertragen/kopieren, Aktualisierungen vorzunehmen oder neue Anwendungen zu installieren usw.
- Die integrierte Unterstützung für serielle Geräte ermöglicht sichere SSH-Verbindungen zu den physischen seriellen Ports von Geräten, die an das MPUIQ-SRL-Modul angeschlossen sind. Über die Cisco®-Konfigurationseinstellungen wird die Pinbelegung des Moduls elektronisch festgelegt, sodass auch ohne zusätzliche externe Kabeladapter oder ein spezielles Kabel eine schnelle und direkte Verbindung zu Cisco-Konfigurationsports gewährleistet ist.

### Höhere physische Sicherheit

- Für erweiterte Sicherheitsanforderung steht eine Fernunterstützung für Smart Card-/CAC-Lesegeräte zur Verfügung. Mit Hilfe der Virtual Media-Fähigkeiten des Avocent MergePoint Unity™-Switches kann ein Smart Card-Lesegerät über einen Desktop-PC mit einem Remote-Server verbunden werden.
- Der tatsächliche physische Zugang zum Rechenzentrum für lokale Zugriffe und Kontrollen vor Ort ist seltener erforderlich. Mit Hilfe des Avocent MergePoint Unity™-Switches können Remote-Benutzer von jedem beliebigen Ort aus eine direkte physische Verbindung zu den KVM-, USB- und seriellen Ports von Servern und anderen IT-Geräten herstellen.



Avocent MergePoint Unity™-Switch (32 Ports)

  
**EMERSON**  
Network Power

# Avocent® MergePoint Unity™-Switch

KVM-over-IP-Switch der vierten Generation

## Technische Daten

### Abmessungen und Gewicht

**Größe:** HxBxT

1,72 in. (4,37 cm) (H)

17 in. (43,18 cm) (B)

Modelle mit 16 oder 32 Ports: 13,38 in. (34 cm) (T)

Modelle mit 4 oder 8 Ports: 9,2 in. (23,4 cm) (T)

**Gewicht:**

4 oder 8 Ports, einfache Stromversorgung: 6,3 lbs (2,86 kg)

8 Ports, duale Stromversorgung: 6,8 lbs (3,08 kg)

16 oder 32 Ports, einfache Stromversorgung: 8,1 lbs (3,67 kg)

16 oder 32 Ports, duale Stromversorgung: 8,6 lbs (3,9 kg)

### Schnittstellen/Anschlüsse

**Netzwerk:** Nummer: 2

Typ: 10/100/1000 Mbit/s Ethernet

**Ports zur Steuerung der Stromversorgung:** Nummer: 2

Typ: seriell, RS232

Anschluss: 8-polig, modular

**Geräteports:** Nummer: 4, 8, 16 oder 32

Anschluss: 8-polig, modular

**Lokale Konsole:** Nummer: 1

Anschluss: USB und VGA

**Unterstützte Videostandards am Zielgerät:** VGA, DVI-I,

DisplayPort und HDMI

### Stromversorgung

**Anzahl:** Einfache oder duale Stromversorgung

**Typ:** Intern

**Netzeingangsspannung:** 100-240 V

### Bildauflösung

Maximale Bildauflösung (lokal) 1920x1080, maximale

Auflösung (remote) 1440x900

### Normen

**Zulassungsbehörde:** Kryptographie konform zu UL, FCC, cUL, ICES-003, CE, VCCI, KCC, G-Tick, GOST, FIPS 140-2 – Im FIPS-Betriebsmodus wird ein eingebettetes, nach FIPS 140-2 zertifiziertes OpenSSL-Kryptographiemodul genutzt (Zertifikat Nr. 1051)

\* EAC-Zulassung für MPU108

### Garantie

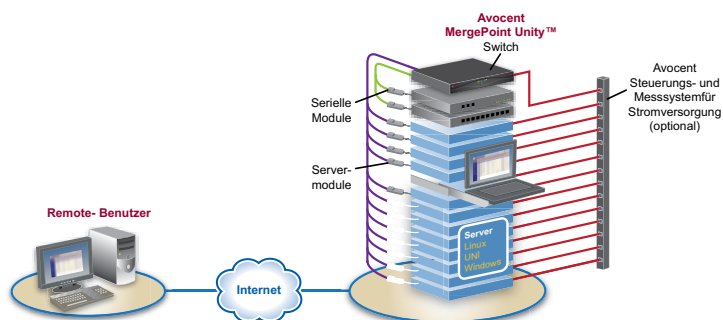
Zwei Jahre

### Emerson Network Power – Globaler Hauptsitz

1050 Dearborn Drive  
P.O. Box 29186  
Columbus, Ohio 43229  
Tel. (nur USA und Kanada): 800 877 9222  
Tel. (außerhalb der USA): 614 888 0246  
Contact@EmersonNetworkPower.com

### Emerson Network Power.com

Emerson und Emerson Network Power sind Marken der Emerson Electric Co. oder von verbundenen Unternehmen. Avocent, DSView und MergePoint Unity sind Marken der Avocent Corporation. Alle anderen Marken sind Eigentum der jeweiligen Inhaber. ©2015 Emerson Electric Co. Alle Rechte vorbehalten. AV-11401 R0815



## BESTELLINFORMATIONEN

ARTIKELNR.	BESCHREIBUNG
MPU108EDAC-001	8 Ports, 1 digitaler KVM-Pfad, duale Wechselstromversorgung
MPU1016DAC-001	16 Ports, 1 digitaler KVM-Pfad, duale Wechselstromversorgung
MPU2016DAC-001	16 Ports, 2 digitale KVM-Pfade, duale Wechselstromversorgung
MPU2032DAC-001	32 Ports, 2 digitale KVM-Pfade, duale Wechselstromversorgung
MPU4032DAC-001	32 Ports, 4 digitale KVM-Pfade, duale Wechselstromversorgung
MPU8032DAC-001	32 Ports, 8 digitale KVM-Pfade, duale Wechselstromversorgung

## KABEL UND ZUBEHÖR (JEWEILS EIN MODUL PRO ANGESCHLOSSENEM GERÄT)

MPUIQ-VMCDV	Server-Schnittstellenmodul für DVI-Video, USB-Tastatur/-Maus, mit Unterstützung für Virtual Media, CAC und USB 2.0. Zur Verwendung mit dem Avocent MergePoint Unity™-Switch.
MPUIQ-VMCDV-G01	Server-Schnittstellenmodul für DVI-Video, USB-Tastatur/-Maus, mit Unterstützung für Virtual Media, CAC und USB 2.0. Zur Verwendung mit dem Avocent MergePoint Unity™-Switch. TAA-konform.
MPUIQ-VMCDP	Server-Schnittstellenmodul für DisplayPort-Video, USB-Tastatur/-Maus, mit Unterstützung für Virtual Media, CAC und USB 2.0. Zur Verwendung mit dem Avocent MergePoint Unity™-Switch.
MPUIQ-VMCDP-G01	Server-Schnittstellenmodul für DisplayPort-Video, USB-Tastatur/-Maus, mit Unterstützung für Virtual Media, CAC und USB 2.0. Zur Verwendung mit dem Avocent MergePoint Unity™-Switch. TAA-konform.
MPUIQ-VMCHD	Server-Schnittstellenmodul für HDMI-Video, USB-Tastatur/-Maus, mit Unterstützung für Virtual Media, CAC und USB 2.0. Zur Verwendung mit dem Avocent MergePoint Unity™-Switch.
MPUIQ-VMCHD-G01	Server-Schnittstellenmodul für HDMI-Video, USB-Tastatur/-Maus, mit Unterstützung für Virtual Media, CAC und USB 2.0. Zur Verwendung mit dem Avocent MergePoint Unity™-Switch. TAA-konform.
MPUIQ-SRL	Seriellles IQ-Modul für Avocent MergePoint Unity™-Switch (Stromversorgung über USB oder optionales UPD-AM-Netzteil erforderlich)*
UPD-AM	Netzteil für MPUIQ-SRL-Module; ein UPD-AM-Netzteil kann bis zu vier serielle Schnittstellenmodule versorgen
MPUIQ-VMCHS	Server-Schnittstellenmodul für Virtual Media, mit 14-Zoll-Kabel (35 cm), für VGA-Video und USB 2.0
DSAVIQ-PS2M	Server-Schnittstellenmodul für Virtual Media, für VGA-Video, PS/2-Tastatur und -Maus sowie

*Hinweis: Ältere DSRIQ-Module werden ebenfalls unterstützt. Wenden Sie sich für weitere Informationen bitte an Ihren Avocent®-Vertriebsmitarbeiter.*

\* Nur zur Verwendung mit Avocent MergePoint Unity™-Switches