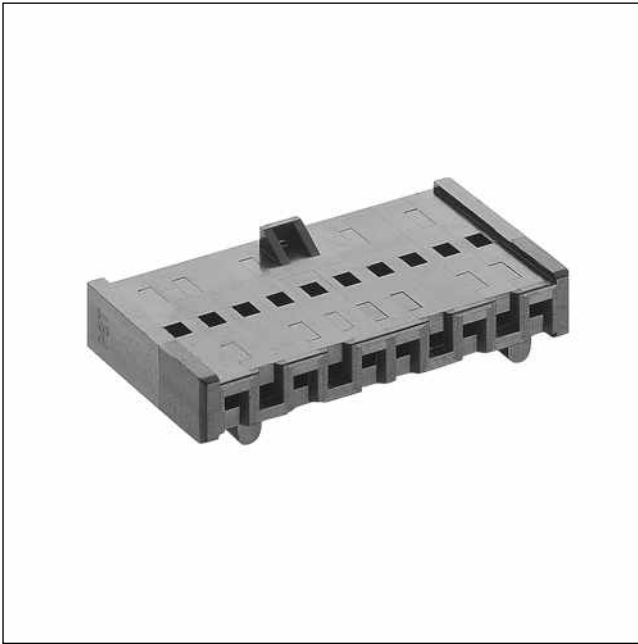


31

3114

Minimodul™-Steckverbinder, Raster 2,5 mm



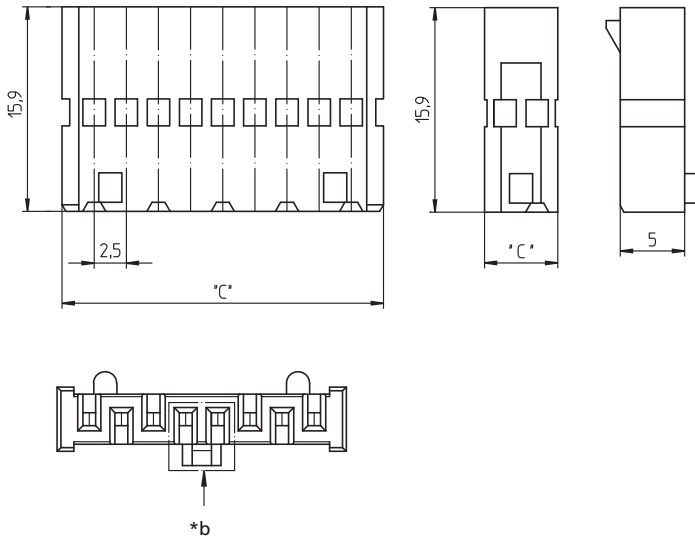
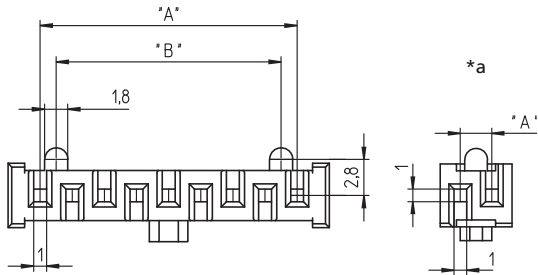
Minimodul™-Leergehäuse zur Aufnahme von
Crimpkontakten, für indirektes Stecken

Approbationen:



31

3114



- *a 2-polige Ausführung
- *b Formgebung bei gerader Polzahl größer 2-polig

Umgebungsbedingungen

Temperaturbereich -25 °C/+100 °C

Werkstoffe

Kontaktträger PBT, V-0 nach UL94

Mechanische Daten

Weitere Angaben siehe passender Crimpkontakt

Elektrische Daten (bei T_u 20 °C)

Bemessungsstrom 5,0 A (T_u 30 °C) (UL AWG 22–20)
2,5 A (T_u 70 °C) (UL AWG 26–24)

Bemessungsspannung 125 V AC (UL 120 V AC) (jede Kammer bestückt)
250 V AC (jede zweite Kammer bestückt)

Isolierstoffgruppe IIIa (CTI = 250)¹

Überspannungskategorie II (1,5 kV)¹

Kriechstrecke 1,5 mm (jede Kammer bestückt)
4,0 mm (jede zweite Kammer bestückt)

Luftstrecke 1,5 mm (jede Kammer bestückt)
4,0 mm (jede zweite Kammer bestückt)

Isolationswiderstand > 1 GΩ

Weitere Angaben siehe passender Crimpkontakt

¹ nach DIN VDE 0110/IEC 60664

Zugehörige Produkte

Gegenstücke

☞ 2,5 MS	☞ 2,5 MSF	☞ 2,5 MSF/O
☞ 2,5 MSFQ	☞ 2,5 MSFQ/O	☞ 2,5 MSFW
☞ 2,5 MSFW/O	☞ 2,5 MSFWQ	☞ 2,5 MSFWQ/O

Zubehör

☞ 3111 01 G	☞ 3111 01 G	☞ 3111 01 G
☞ 3111 01 L	☞ 3111 01 L	☞ 3111 01 L
☞ 3111 03 G	☞ 3111 03 G	☞ 3111 03 G
☞ 3111 03 L	☞ 3111 03 L	☞ 3111 03 L

Bestellbezeichnung	Polzahl	VE (Stück)	MDQ (Stück)	Abmessungen		
				A (mm)	B (mm)	C (mm)
3114 02 VP15	2	2500	2500	2,5	-	5,7
3114 03 VP15	3	2500	2500	5,0	2,5	10,0
3114 04 VP15	4	2500	2500	7,5	5,0	12,5
3114 05 VP15	5	2500	2500	10,0	7,5	15,0
3114 06 VP15	6	2500	2500	12,5	10,0	17,5
3114 07 VP15	7	2500	2500	15,0	12,5	20,0
3114 08 VP15	8	2500	2500	17,5	15,0	22,5
3114 09 VP15	9	2500	2500	20,0	17,5	25,0
3114 10 VP15	10	2500	2500	22,5	20,0	27,5
3114 11 VP15	11	1000	2000	25,0	22,5	30,0
3114 12 VP15	12	1000	2000	27,5	25,0	32,5
3114 13 VP15	13	1000	2000	30,0	27,5	35,0
3114 14 VP15	14	1000	2000	32,5	30,0	37,5
3114 15 VP15	15	1000	2000	35,0	32,5	40,0
3114 16 VP15	16	1000	2000	37,5	35,0	42,5
3114 17 VP15	17	1000	2000	40,0	37,5	45,0
3114 18 VP15	18	1000	2000	42,5	40,0	47,5
3114 19 VP15	19	1000	2000	45,0	42,5	50,0
3114 20 VP15	20	1000	2000	47,5	45,0	52,5

Verpackung:
lose im Karton