



Edelstahl 1.4401, nach DIN EN 14420-7 (früher DIN 2828)

Hochwertiges, robustes Universalkupplungssystem für Klemmschaleneinband zur schnellen und einfachen Verbindung zweier Schläuche bzw. eines Schlauchs mit einem Maschinenanschluss.

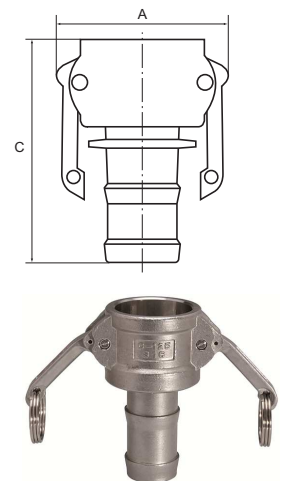
Jeweils ein Vater- und ein Mutterteil werden durch Umlegen der Hebelarme miteinander verbunden. Dabei wird der Schlauch nicht verdreht!

Die Kamlok-Edelstahlkupplung ist konzipiert für den Einsatz bei aggressiven Medien in der chemischen und petrochemischen Industrie, der Stahl- und Lebensmittelindustrie, der Medizintechnik, im Schiffsbau, in der Landwirtschaft etc.

Temperaturbereich: -40 °C bis +95 °C
 Dichtmaterial: NBR, öl- und benzinbeständig
 alle Innengewindekupplungen und -stecker
 mit Innengewindeabdichtring aus PTFE
 Druckbereich: max. 16 bar

Kamlok-Schnellkupplungsdose mit Schlauchstutzen, Typ C

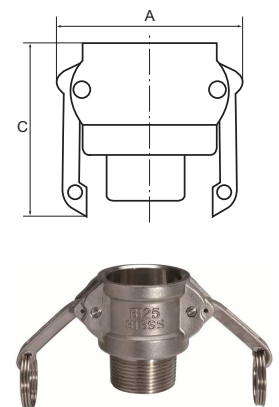
Artikel-Nr.	für Schlauch- Innen-Ø	für Stecker-Ø	A mm	C mm
112.34-ES	19,0	32,0	63,0	82,0
112.10-ES	25,0	37,0	72,0	97,0
112.114-ES	32,0	46,0	83,0	108,0
112.112-ES	38,0	54,0	90,0	112,0
112.20-ES	50,0	64,0	102,0	130,0
112.212-ES	63,0	76,5	119,0	136,0
112.30-ES	75,0	92,0	135,0	162,0
112.40-ES	100,0	120,0	174,0	163,0



112.34-ES

Kamlok-Schnellkupplungsdose mit Außengewinde, Typ B

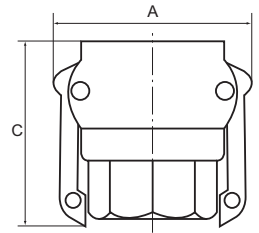
Artikel-Nr.	Gewinde	für Stecker-Ø	A mm	C mm
113.34-ES	R 3/4	32,0	63,0	54,0
113.10-ES	R 1	37,0	72,0	64,0
113.114-ES	R 1 1/4	46,0	83,0	70,0
113.112-ES	R 1 1/2	54,0	90,0	71,0
113.20-ES	R 2	64,0	102,0	77,0
113.212-ES	R 2 1/2	76,5	119,0	85,0
113.30-ES	R 3	92,0	135,0	95,0
113.40-ES	R 4	120,0	174,0	90,0



113.114-ES

Kamlok-Schnellkupplungsdose mit Innengewinde, Typ D

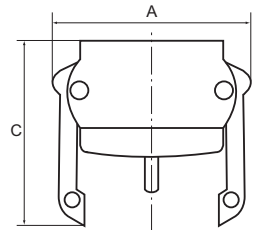
Artikel-Nr.	Gewinde	für Stecker-Ø	A mm	C mm
114.34-ES	G 3/4	32,0	63,0	51,0
114.10-ES	G 1	37,0	72,0	62,0
114.114-ES	G 1 1/4	46,0	83,0	70,0
114.112-ES	G 1 1/2	54,0	90,0	71,0
114.20-ES	G 2	64,0	102,0	78,0
114.212-ES	G 2 1/2	76,5	119,0	77,0
114.30-ES	G 3	92,0	135,0	91,0
114.40-ES	G 4	120,0	174,0	85,0



114.114-ES

Kamlok-Verschlusskappen für Schnellkupplungsstecker, Typ DC

Artikel-Nr.	Baugröße	für Stecker-Ø	A mm	C mm
115.34-ES	3/4	32,0	63,0	42,0
115.10-ES	1	37,0	72,0	49,0
115.114-ES	1 1/4	46,0	83,0	57,0
115.112-ES	1 1/2	54,0	90,0	59,0
115.20-ES	2	64,0	102,0	63,0
115.212-ES	2 1/2	76,5	119,0	67,0
115.30-ES	3	92,0	135,0	70,0
115.40-ES	4	120,0	174,0	70,0

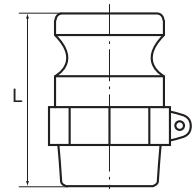


115.114-ES

→ ohne Sicherungssplinten und ohne Kette!

Kamlok-Schnellkupplungsstecker mit Außengewinde, Typ F

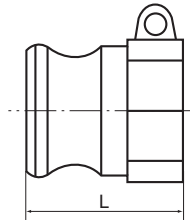
Artikel-Nr.	Gewinde	Stecker-Ø	L mm
116.34-ES	R 3/4	32,0	64,0
116.10-ES	R 1	37,0	72,0
116.114-ES	R 1 1/4	46,0	81,0
116.112-ES	R 1 1/2	53,0	82,0
116.20-ES	R 2	63,0	90,0
116.212-ES	R 2 1/2	76,0	105,0
116.30-ES	R 3	92,0	104,0
116.40-ES	R 4	120,0	114,0



116.114-ES

Kamlok-Schnellkupplungsstecker mit Innengewinde, Typ A

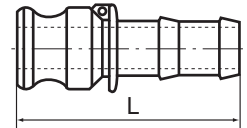
Artikel-Nr.	Gewinde	Stecker-Ø	L mm
117.34-ES	G 3/4	32,0	42,0
117.10-ES	G 1	37,0	52,0
117.114-ES	G 1 1/4	46,0	58,0
117.112-ES	G 1 1/2	53,0	62,0
117.20-ES	G 2	63,0	71,0
117.212-ES	G 2 1/2	76,0	75,0
117.30-ES	G 3	92,0	79,0
117.40-ES	G 4	120,0	81,0



117.114-ES

Kamlok-Schnellkupplungsstecker mit Schlauchtülle, Typ E

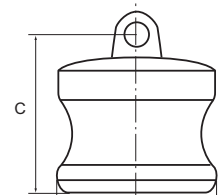
Artikel-Nr.	für Schlauch- Innen-Ø	Stecker-Ø	L mm
118.34-ES	19,0	32,0	88,0
118.10-ES	25,0	37,0	103,0
118.114-ES	32,0	46,0	110,0
118.112-ES	38,0	53,0	116,0
118.20-ES	50,0	63,0	146,0
118.212-ES	63,0	76,0	148,0
118.30-ES	75,0	92,0	167,0
118.40-ES	100,0	120,0	175,0



118.114-ES

Kamlok-Verschlussstecker, Typ DP

Artikel-Nr.	Baugröße	Stecker-Ø	C mm
119.34-ES	3/4	32,0	39,0
119.10-ES	1	37,0	46,0
119.114-ES	1 1/4	46,0	55,0
119.112-ES	1 1/2	53,0	57,0
119.20-ES	2	63,0	60,0
119.212-ES	2 1/2	76,0	66,0
119.30-ES	3	92,0	66,0
119.40-ES	4	120,0	68,0



119.114-ES

→ ohne Kette!

Ersatzdichtungen für Kamlok-Kupplungen, NBR

Artikel-Nr.	für Kupplung DN
108.201	20 (3/4")
108.202	25 (1")
108.203	32 (1 1/4")
108.204	40 (1 1/2")
108.205	50 (2")
108.206	65 (2 1/2")
108.207	75 (3")
108.208	100 (4")



108.102

Ersatzketten für Kamlok-Kupplungen, Edelstahl

Artikel-Nr.
108.300



108.300