

MAGNETRÜHRER

BEWÄHRTE KONZEPTE - INNOVATIVE PRODUKTE

magnetic motion



- 100% verschleiß- und wartungsfrei
- 30% mehr Rührleistung als vergleichbare Systeme
- Sehr flache, platzsparende Bauweise, ideal für Robotik Anwendungen
- Synchrone Drehzahlen auf allen Rührstellen
- Konstruiert für Dauerbetrieb
- 3 Jahre Gewährleistung auf alle Material- und Fabrikationsfehler
- Individuelle Konfiguration schnell und wirtschaftlich umsetzbar
- Erfahrung mit magnetischen Antriebskonzepten seit 1974



INDUKTIVER ANTRIEB - VERSCHLEISS- UND WARTUNGSFREI

Unsere Magnetantriebe arbeiten nach dem induktiven Prinzip. Das bedeutet, anstelle von konventionellen verschleißanfälligen Motoren mit Schleppmagneten, kommen bei 2mag stationäre Spulen zum Einsatz, die definiert von Wechselströmen durchflossen werden. Das dadurch generierte elektromagnetische Drehfeld ist 100% verschleiß- und wartungsfrei. Der Antrieb besitzt keine mechanisch bewegten Problemteile, wie z.B. Riemen, Lager oder Motoren. Dadurch sind die Antriebe auch bei hohen Einsatztemperaturen (bis +300 °C) zuverlässig und absolut verschleißfrei.



Eine Rührstelle	Mehrere Rührstellen
Bis 3 Liter Rührvolumen, ohne Motor	
MIX 1 eco	
accuMIX	
luMIX	
cuvetteMIXdrive 1	
MIXdrive 1 XS (HT)	
MIXdrive 1 eco (HT)	
	MIX 15 eco
Bis 10 Liter Rührvolumen, ohne Motor	
MIX 1	
	MIX 4 MS
	MIX 6
	MIX 15
	MIX 8 XL
	MIX 12 XL
MIXdrive 1 (HT)	
atexMIXdrive	
	MIXdrive 6 (HT)
	MIXdrive 15 (HT)
	MIXdrive 60 (HT)
Bis 1.000 Liter Rührvolumen, kräftig	
MIX 1 XL	
MIXdrive 1 XL	
maxMIX	
MAXdrive	
FABdrive	
steriMIXdrive	
Für Zellkulturen, erwärmungsfrei	
bioMIX 1	
bioMIXdrive 1	
	bioMIXdrive 2 / 3 / 4
Für Mikrotiterplatten	
	MIXdrive 6 / 12 / 24 / 96 MTP
Heizbare Magnetrührsysteme	
hotMIX 1	
	STIRRING DRYBATH 15-100
	STIRRING DRYBATH 15-250
	STIRRING DRYBATH 8-250 ERL
	STIRRING HOTPLATE 6
	STIRRING HOTPLATE 15

mit externer Steuerung

magnetic motion

Die Leidenschaft für unsere Produkte und unsere Kunden steht bei uns im Vordergrund. 2mag stellt Ihnen über 30 Jahre Kompetenz in der Konzeption, Entwicklung, Produktion und Vertrieb von magnetischen und induktiven Antriebskonzepten, wie z.B. Magnetrührer, zur Verfügung.

Diese Erfahrung gepaart mit großer Leidenschaft und Emotion für unsere Kunden und unsere Produkte ermöglicht die schnelle und wirtschaftliche Erstellung von Lösungen genau für Ihre Anforderungen.

„Customizing“, das Anfertigen von Geräten nach Maß, ist unser Geschäft, unsere Kompetenz und unsere Leidenschaft!

Individuelle Wünsche ergeben bei uns individuelle - und noch wichtiger - wirtschaftlich auch umsetzbare Lösungen.

Fragen Sie uns - Testen Sie uns - Wir sind für Sie da!

emotion for motion

- Kundenorientiert
- Kurze Wege - kompetentes Team
- Direkter Zugriff auf erfahrene Ansprechpartner
- Reaktionsschnell
- Innovative Produkte
- Bewährte Konzepte
- Erfahrung mit magnetischen Antriebskonzepten seit 1974

magnetic^e motion



Was bewirkt ein magnetischer Nordpol ohne Südpol?

Was bewirkt ein elektrischer + Pol ohne – Pol?

Was bewirkt Technik ohne Kompetenz?

Was bewirkt ein Produkt ohne Leidenschaft?

Was bewirkt ein Lieferant ohne Kunden?

Erfahrungsgemäß gehören immer 2 zu einem erfolgreichen Dialog und Zusammenspiel. Wir setzen unsere Kunden und deren Bedürfnisse und Wünsche in den Mittelpunkt unseres Handelns und unserer Unternehmensphilosophie.

	Seite		Seite
1. Einstellerrührer		5. Zellkulturrührer	
mit interner Steuerung		mit interner Steuerung	
MIX 1	5	bioMIX 1	28
MIX 1 eco	6	mit externer Steuerung	
accuMIX	7	bioMIXdrive 1 / 2 / 3 / 4	29
luMIX	8	6. Steuergeräte für bioMIXdrive	
MIXphilosophy	9	bioMIXcontrol / bioMIXcontrol S	30
mit externer Steuerung		bioMIXcontrol 4MS	31
MIXdrive 1	10	7. Mikrotiterplattenrührer	
MIXdrive 1 eco	11	MIXdrive 6 / 12 / 24 / 96 MTP	32
MIXdrive 1 XS	12	8. Steuergeräte für MIXdrive MTP	
cuvetteMIXdrive 1	13	MIXcontrol MTP	33
2. Mehrstellenrührer		9. Industrierührer	
mit interner Steuerung		mit interner Steuerung	
MIX 6 / MIX 15	14	MIX 1 XL	34
MIX 15 eco	15	maxMIX	35
MIX 8 XL / MIX 12 XL	16	mit externer Steuerung	
MIX 4 MS	17	MIXdrive 1 XL / MIXcontrol XL	36
MIXphilosophy	18	MAXdrive / MAXcontrol	37
mit externer Steuerung		FABdrive / FABcontrol	38
MIXdrive 6 / 15 / 60	19	mixWATCH	39
3. Steuergeräte für MIXdrive		10. Spezialrührer	
MIXcontrol eco	20	steriMIXdrive / steriMIXcontrol	40
MIXcontrol eco DINrail	21	atexMIXdrive	41
MIXcontrol 20	22	atexMIXcontrol / cleanroom	42
MIXcontrol 40	23	11. Zubehör	
4. Heizrührer		Rührstäbe	43
Einstellerrührer		Rührstabentferner	45
hotMIX 1	24	Verlängerungsleitungen / Verteiler	46
Mehrstellenrührer		Zubehör für Mehrstellenrührer	47
Rührheizplatten		Zubehör für heizbare Rührer	48
STIRRING HOTPLATE 6 / 15	25	Zubehör für Industrierührer	51
Rührheizblöcke		Wasserbäder	52
STIRRING DRYBATH 15-100 / 15-250	26	12. Sonderanfertigungen	54
STIRRING DRYBATH 8-250 ERL	27	13. Nachhaltigkeit	55
		14. Kontakt	56

EINSTELLENRÜHRER MIT INTERNER STEUERUNG

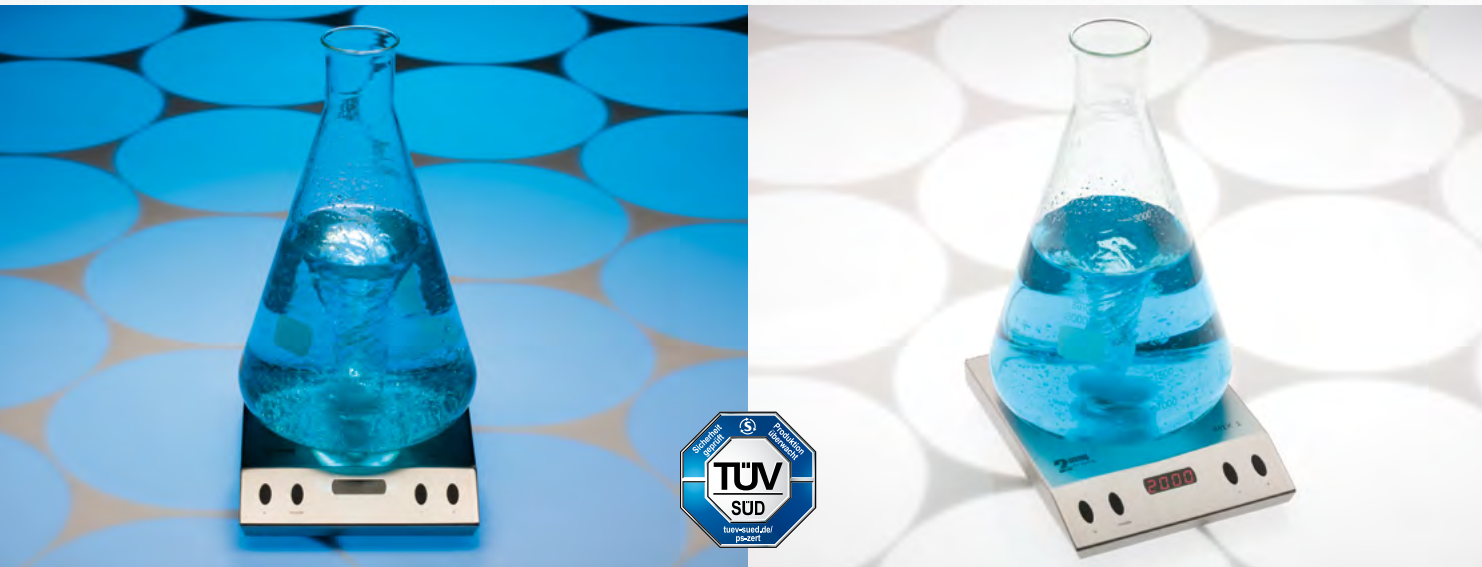
Designed für chemische, biotechnische und medizinische Applikationen aller Art, entwickelt für den anspruchsvollen Laboralltag und kompromisslosen Dauerbetrieb.

MIX 1

Ultraflacher, verschleißfreier Magnetrührer mit großer Stellfläche, bis zu 10.000 ml Rührvolumen, auch für viskose Medien geeignet.

- ↻ Verschleiß- und wartungsfreier Magnetrührer
- ↻ Bis 10 Liter oder für hochviskose Medien
- ↻ Langlebige beständige Qualität
- ↻ Developed und Made in Germany

magnetic motion



Typ	MIX 1
Rührstellen	1
Rührvolumen/Rührstelle	1 - 10.000 ml
Drehzahlbereich	100 - 2.000 rpm
Rührleistung (max.)	20 W
Leistungseinstellung	5/10/15/20 W (4-stufig)
Gehäusewerkstoff	Edelstahl
Zul. Betriebstemperatur	-10 °C bis +50 °C (bei 80% Luftfeuchte)
Anschlusswert	100-240 V / 50-60 Hz / 1,5 A
Maße (BxTxH)	188 x 238 x 38 mm
Schutzart	IP65
Versandgewicht (brutto)	ca. 4,2 kg
Bestell-Nr.	30001

3 Jahre Gewährleistung auf Material- und Fabrikationsfehler.
Technische Änderungen vorbehalten. Für Druck- und Schreibfehler keine Haftung.

100% verschleiß- und wartungsfreier 2mag-Induktionsantrieb für kraftvolle Durchmischung von Lösungen, breiter Drehzahlbereich von 100 bis 2.000 rpm, ruckfreies Rühren auch bei niedrigen Drehzahlen, Leistungseinstellung (4-stufig) für hohe Leistung bei großen und viskosen Rührmengen und reduzierte Leistung für den erwärmungsfreien Dauerbetrieb.

Digitalanzeige zur Drehzahl- und Leistungseinstellung, SoftStart für zuverlässiges Fangen/Zentrieren und sicheres Beschleunigen des Rührstabes, QuickSet für schnelles Setzen der Anfangs- bzw. Höchstdrehzahl, Speichern des letzten Funktionszustandes bei Ausschalten, vollständig vergossenes Edelstahlgehäuse, leicht zu reinigen und beständig.

Zubehör

ASTEROID 40 - Magnetrührstab
Rührstabentferner PTFE



EINSTELLENRÜHRER MIT INTERNER STEUERUNG

Designed für chemische, biotechnische und medizinische Applikationen aller Art, entwickelt für den anspruchsvollen Laboralltag und kompromisslosen Dauerbetrieb.

MIX 1 eco

Ultraflacher, verschleißfreier Magnetrührer mit 1 Rührstelle, bis zu 3.000 ml Rührvolumen, auch für den Einsatz mit aggressiven Medien geeignet.

- Preisoptimiert
- Verschleiß- und wartungsfrei
- Bis 3.000 ml Rührvolumen
- Developed und Made in Germany

magnetic motion



Typ	MIX 1 eco
Rührstellen	1
Rührvolumen/Rührstelle	1 - 3.000 ml
Drehzahlbereich	120 - 1.400 rpm
Rührleistung (max.)	10 W
Leistungseinstellung	-
Gehäusewerkstoff	Edelstahl
Zul. Betriebstemperatur	-10 °C bis +50 °C (bei 80% Luftfeuchte)
Anschlusswert	100-240 V / 50-60 Hz / 0,7 A
Maße (BxTxH)	120 x 120 x 35 mm
Schutzart	IP65
Versandgewicht (brutto)	ca. 1,8 kg
Bestell-Nr.	30101

3 Jahre Gewährleistung auf Material- und Fabrikationsfehler.
Technische Änderungen vorbehalten. Für Druck- und Schreibfehler keine Haftung.

Preisoptimierter Magnetrührer, 100% verschleiß- und wartungsfreier 2mag-Induktionsantrieb für Durchmischung von Lösungen, Drehzahlbereich von 120 bis 1.400 rpm, ruckfreies Rühren auch bei niedrigen Drehzahlen.

SoftStart für zuverlässiges Fangen/Zentrieren und sicheres Beschleunigen des Rührstabes, vollständig vergossenes Edelstahlgehäuse, äußerst robuste Konstruktion.

Zubehör

ASTEROID 25 - Magnetrührstab
Rührstabentferner PTFE



EINSTELLENRÜHRER MIT AKKUBETRIEB

Designed für den mobilen und netzunabhängigen Einsatz, ideal für chemische, biotechnische und medizinische Applikationen, abseits von Labor und Infrastruktur.

accuMIX

Ultraflacher, verschleißfreier Magnetrührer mit 1 Rührstelle, bis zu 3.000 ml Rührvolumen, robuste und beständige Konstruktion für Akku- und Netzbetrieb.

- ⌘ Akkubetrieb
- ⌘ Mobiler Einsatz
- ⌘ Bis 3.000 ml Rührvolumen
- ⌘ Robust und langlebig
- ⌘ Developed und Made in Germany

magnetic motion



Typ	accuMIX
Rührstellen	1
Rührvolumen/Rührstelle	1 - 3.000 ml
Drehzahlbereich	100 - 1.600 rpm
Rührleistung (max.)	10 W
Leistungseinstellung	2/10 W (2-stufig)
Gehäusewerkstoff	Edelstahl
Zul. Betriebstemperatur	-10 °C bis +50 °C (bei 80% Luftfeuchte)
Anschlusswert	100-240 V / 50-60 Hz / 1,7 A
Maße (BxTxH)	215 x 130 x 40 mm
Schutzart	IP30
Versandgewicht (brutto)	ca. 2,6 kg
Bestell-Nr.	30401

3 Jahre Gewährleistung auf Material- und Fabrikationsfehler.
Technische Änderungen vorbehalten. Für Druck- und Schreibfehler keine Haftung.

Mobiler Magnetrührer, 100% verschleiß- und wartungsfreier 2mag-Induktionsantrieb für Durchmischung von Lösungen, Drehzahlbereich von 100 bis 1.600 rpm, ruckfreies Rühren auch bei niedrigen Drehzahlen. Zweistufige Leistungseinstellung für hohe Leistung bei großen und viskosen Rührmengen und reduzierte Leistung für akkuschonenden Langzeitbetrieb. Konstruiert für den unabhängigen Akku- und stationären Netzbetrieb.

SoftStart für zuverlässiges Fangen/Zentrieren und sicheres Beschleunigen des Rührstabes, Edelstahlgehäuse, sehr robuste Konstruktion.

Ausgestattet mit 8 handelsüblichen Hochleistungsakkus (Mignon/AA), universellem Lade-/Netzgerät, intelligenter Akkuladestation mit einzeln überwachten Ladeschächten sowie Akkupflegefunktion und 12V-Adapterkabel für den Betrieb an Kfz-Steckdosen bzw. Zigarettenanzündern.

Zubehör

ASTEROID 40 - Magnetrührstab
Rührstabentferner PTFE

EINSTELLENRÜHRER MIT BELEUCHTETER STELLFLÄCHE

Designed für chemische, biotechnische und medizinische Applikationen aller Art, entwickelt für den anspruchsvollen Laboralltag und kompromisslosen Dauerbetrieb. Insbesondere blendfreie Probenausleuchtung für den optischen Versuchsbereich, z.B. Farbumschläge, Titrationsen...

luMIX

Ultraflacher, verschleißfreier Magnetrührer mit großer, hell leuchtender Stellfläche, bis zu 3.000 ml Rührvolumen, auch für viskose Medien geeignet. Licht und Rührfunktion einzeln zuschaltbar.

- ⌘ Große Rührstelle mit Leuchtplatte
- ⌘ Verschleiß- und wartungsfrei
- ⌘ Homogene Helligkeit, variierbar
- ⌘ Langlebige beständige Qualität
- ⌘ Developed und Made in Germany

magnetic motion



Typ	luMIX
Rührstellen	1
Rührvolumen/Rührstelle	1 - 3.000 ml
Drehzahlbereich	100 - 2.000 rpm
Rührleistung (max.)	20 W
Leistungseinstellung	25/50/75/100% (4-stufig)
Leuchteinstellung	25/50/75/100% (4-stufig)
Gehäusewerkstoff	Edelstahl
Zul. Betriebstemperatur	-10 °C bis +40 °C (bei 80% Luftfeuchte)
Anschlusswert	100-240 V / 50-60 Hz / 1,5 A
Maße (BxTxH)	188 x 238 x 44 mm
Schutzart	IP65
Versandgewicht (brutto)	ca. 4,4 kg
Bestell-Nr.	31001

3 Jahre Gewährleistung auf Material- und Fabrikationsfehler. Technische Änderungen vorbehalten. Für Druck- und Schreibfehler keine Haftung.

Rühren - 100% verschleiß- und wartungsfreier 2mag-Induktionsantrieb für kraftvolle Durchmischung von Lösungen, breiter Drehzahlbereich von 100 bis 2.000 rpm, ruckfreies Rühren auch bei niedrigen Drehzahlen, Leistungseinstellung (4-stufig) für hohe Leistung bei großen und viskosen Rührmengen und reduzierte Leistung für den erwärmungsfreien Dauerbetrieb. Digitalanzeige zur Licht-, Drehzahl- und Leistungseinstellung,

Leuchten - Helle und nahtlos integrierte erwärmungsfreie Leuchtplatte aus PMMA, weiße LEDs mit homogener Helligkeit und variierbarer Leuchtintensität (4-stufig), blendfreie Probenausleuchtung.

SoftStart für zuverlässiges Fangen/Zentrieren und sicheres Beschleunigen des Rührstabes, QuickSet für schnelles Setzen der Anfangs- bzw. Höchstdrehzahl. Speichern des letzten Funktionszustandes bei Ausschalten, vollständig vergossenes Edelstahlgehäuse, leicht zu reinigen und beständige Qualität.

Zubehör

ASTEROID 40 - Magnetrührstab
Rührstabentferner PTFE



2mag - MIXphilosophy				
Kombinationsmöglichkeiten der Rührsysteme				
Rührantrieb		+	Steuerung	
Basic bis +50 °C (in Luft) bis +50 °C (getaucht)	MIXdrive 60	MIXcontrol 40 (RS232)	MIXcontrol 20 (RS232)	MIXcontrol eco (DINrail)
	MIXdrive 15			
	MIXdrive 6			
	MIXdrive 1	MIXcontrol 20 (RS232)		MIXcontrol eco (DINrail)
	MIXdrive 1 eco	MIXcontrol eco (DINrail)		
	MIXdrive 1 XS			
	cuvetteMIXdrive			
HT (High Temperature) bis +200 °C (in Luft) bis +95 °C (getaucht)	MIXdrive 60 HT	MIXcontrol 40 (RS232)	MIXcontrol 20 (RS232)	MIXcontrol eco (DINrail)
	MIXdrive 15 HT			
	MIXdrive 6 HT			
	MIXdrive 1 HT	MIXcontrol 20 (RS232)		MIXcontrol eco (DINrail)
	MIXdrive 1 eco HT	MIXcontrol eco (DINrail)		
	MIXdrive 1 XS HT			

Die individuellen Kombinationsmöglichkeiten der Steuergerädetypen MIXcontrol mit Rührantrieben MIXdrive bieten Ihnen immer die maximale Qualität zum optimalen Preis-Leistungsverhältnis genau abgestimmt für Ihre Bedürfnisse. Die Steuergeräte bestimmen dabei die Leistungsfähigkeit des Rührers und den Bedienkomfort.

Die Rührantriebe MIXdrive sind das unverwüsthliche Arbeitsgerät für Ihre Aufgabenstellung im Laboralltag. Egal ob Sie sich für ein Seriengerät oder ein für Sie maßangefertigtes Gerät entscheiden, unser Ziel ist immer: Qualität, Beständigkeit und eine zuverlässige und bezahlbare Lösung für genau Ihre Ansprüche.

Alle MIXdrive sind, bezogen auf das Innenleben, technisch identisch ausgeführt und beliebig mit den drei unterschiedlichen Steuergeräten MIXcontrol kombinierbar. Wir bieten unterschiedliche Rührerkombinationen für Ihre individuellen Anwendungen.

Sollte kein für Sie passender Rührer zur Verfügung stehen, so können wir kurzfristig eine Lösung nach Maß für Sie gestalten.

[Fragen Sie uns - Testen Sie uns - Wir sind für Sie da!](#)

EINSTELLENRÜHRANTRIEB MIT EXTERNER STEUERUNG

Designed für chemische, biotechnische und medizinische Applikationen aller Art, entwickelt für höchste Ansprüche, maximale mechanische, thermische und chemische Beständigkeit sowie kompromisslosen Dauerbetrieb.

MIXdrive 1

Ultraflacher, verschleißfreier Magnetrührer mit 1 Rührstelle, optimiert für Gefäße bis 10.000 ml.

- ↻ Verschleißfreier Magnetrührer, bis zu +200 °C
- ↻ Tauchbar, bis +95 °C
- ↻ Maximale Beständigkeit
- ↻ Integrationsfähig
- ↻ Developed und Made in Germany

magnetic motion



Typ	MIXdrive 1
Rührstellen	1
Rührvolumen/Rührstelle	1 - 10.000 ml
Rührleistung (max.)	20 W
Werkstoff Gehäuse	Edelstahl
Zul. Betriebstemperatur (Basic)	-10 °C bis +50 °C in Luft, bis +50 °C in Wasser
Zul. Betriebstemperatur (HT)	bis +200 °C in Luft, bis +95 °C in Wasser
Betriebsspannung (max.)	48 VDC
Maße (BxTxH)	180 x 180 x 38 mm
Schutzart	IP68
Versandgewicht (brutto)	ca. 3,5 kg
Bestell-Nr. Basic Version	40001
Bestell-Nr. HT Version	40201

Individualisierte Ausführungen und abweichende Gerätegrößen auf Anfrage.
3 Jahre Gewährleistung auf Material- und Fabrikationsfehler.
Technische Änderungen vorbehalten. Für Druck- und Schreibfehler keine Haftung.

1 Rührstelle mit 100% verschleiß- und wartungsfreiem 2mag-Induktionsantrieb für kraftvolle Durchmischung von Lösungen, 100% synchrondrehend, ruckfreies Rühren auch bei niedrigen Drehzahlen.

Vollständig vergossenes und hermetisch dichtes Edelstahlgehäuse, IP68, wasser-, staub- und keimdicht, äußerst robuste Konstruktion und Ausführung, leicht zu reinigen und maximal beständig, tauchbar in Wasser- bzw. Ölbäder, für den Einsatz in CO₂-Brutschränken und Öfen geeignet.

Zwei verschiedene Temperaturbereiche verfügbar: **Basic-Version** bis +50 °C, **HT-Version** bis zu +95 °C getaucht in Wasserbäder und bis zu +200 °C in Öfen, individuelle Abmessungen auf Anfrage.

Bitte Steuergerät separat bestellen!

Kompatible Steuergeräte

- MIXcontrol eco
- MIXcontrol eco DINrail
- MIXcontrol 20
- MIXcontrol 40 (nur in Kombination mit distriBOX 4)

Zubehör

- ASTEROID 40 - Magnetrührstab
- Rührstabentferner PTFE
- Verlängerungsleitung für MIXdrive
- distriBOX 4 - Verteiler

EINSTELLENRÜHRANTRIEB MIT EXTERNER STEUERUNG

Designed für chemische, biotechnische und medizinische Applikationen aller Art, entwickelt für höchste Ansprüche, maximale mechanische, thermische und chemische Beständigkeit sowie kompromisslosen Dauerbetrieb.

MIXdrive 1 eco

Ultraflacher, verschleißfreier Magnetrührer mit 1 Rührstelle, optimiert für Gefäße bis 3.000 ml.

- ⌘ Verschleißfreier Magnetrührer, bis zu +200 °C
- ⌘ Tauchbar, bis +95 °C
- ⌘ Maximale Beständigkeit
- ⌘ Integrationsfähig
- ⌘ Developed und Made in Germany

magnetic motion



Typ	MIXdrive 1 eco
Rührstellen	1
Rührvolumen/Rührstelle	1 - 3.000 ml
Rührleistung (max.)	10 W
Werkstoff Gehäuse	Edelstahl
Zul. Betriebstemperatur (Basic)	-10 °C bis +50 °C in Luft, bis +50 °C in Wasser
Zul. Betriebstemperatur (HT)	bis +200 °C in Luft, bis +95 °C in Wasser
Betriebsspannung (max.)	48 VDC
Maße (BxTxH)	120 x 120 x 35 mm
Schutzart	IP68
Versandgewicht (brutto)	ca. 1,6 kg
Bestell-Nr. Basic Version	40101
Bestell-Nr. HT Version	40301

Individualisierte Ausführungen und abweichende Gerätegrößen auf Anfrage.
3 Jahre Gewährleistung auf Material- und Fabrikationsfehler.
Technische Änderungen vorbehalten. Für Druck- und Schreibfehler keine Haftung.

1 Rührstelle mit 100% verschleiß- und wartungsfreiem 2mag-Induktionsantrieb für kraftvolle Durchmischung von Lösungen, 100% synchrondrehend, ruckfreies Rühren auch bei niedrigen Drehzahlen.

Vollständig vergossenes und hermetisch dichtes Edelstahlgehäuse, IP68, wasser-, staub- und keimdicht, äußerst robuste Konstruktion und Ausführung, leicht zu reinigen und maximal beständig, tauchbar in Wasser- bzw. Ölbädern, für den Einsatz in CO₂-Brutschränken und Öfen geeignet.

Zwei verschiedene Temperaturbereiche verfügbar: **Basic-Version** bis +50 °C, **HT-Version** bis zu +95 °C getaucht in Wasserbädern und bis zu +200 °C in Öfen, individuelle Abmessungen auf Anfrage.

Bitte Steuergerät separat bestellen!

Kompatible Steuergeräte

MIXcontrol eco
MIXcontrol eco DINrail
MIXcontrol 20 (nur in Kombination mit distriBOX 4)
MIXcontrol 40 (nur in Kombination mit distriBOX 4/8)

Zubehör

ASTEROID 25 - Magnetrührstab
Rührstabentferner PTFE
Verlängerungsleitung für MIXdrive
distriBOX 4/8 - Verteiler

EINSTELLENRÜHRANTRIEB MIT EXTERNER STEUERUNG

Designed für chemische, biotechnische und medizinische Applikationen aller Art, entwickelt für höchste Ansprüche, maximale mechanische, thermische und chemische Beständigkeit sowie kompromisslosen Dauerbetrieb.

MIXdrive 1 XS

Ultraflacher, verschleißfreier Magnetrührer mit 1 Rührstelle, optimiert für Rührvolumen bis 1.000 ml, ideal für Geräteintegration.

- ↻ Verschleißfreier Magnetrührer, bis zu +200 °C
- ↻ Tauchbar, bis +95 °C
- ↻ Maximale Beständigkeit
- ↻ Integrationsfähig
- ↻ Developed und Made in Germany

magnetic motion



Typ	MIXdrive 1 XS
Rührstellen	1
Rührvolumen/Rührstelle	1 - 1.000 ml
Rührleistung (max.)	10 W
Werkstoff Gehäuse	Edelstahl
Zul. Betriebstemperatur (Basic)	-10 °C bis +50 °C in Luft, bis +50 °C in Wasser
Zul. Betriebstemperatur (HT)	bis +200 °C in Luft, bis +95 °C in Wasser
Betriebsspannung (max.)	48 VDC
Maße (BxTxH)	48 x 48 x 18 mm
Schutzart	IP68
Versandgewicht (brutto)	ca. 0,36 kg
Bestell-Nr. Basic Version	40300
Bestell-Nr. HT Version	40303

Individualisierte Ausführungen und abweichende Gerätegrößen auf Anfrage.
3 Jahre Gewährleistung auf Material- und Fabrikationsfehler.
Technische Änderungen vorbehalten. Für Druck- und Schreibfehler keine Haftung.

1 Rührstelle mit 100% verschleiß- und wartungsfreiem 2mag-Induktionsantrieb für kraftvolle Durchmischung von Lösungen, ruckfreies Rühren auch bei niedrigen Drehzahlen.

Vollständig vergossenes und hermetisch dichtes Edelstahlgehäuse, Gewinde M4 in Edelstahlbodenplatte integriert (nicht HT Version), IP68, wasser-, staub- und keimdicht, äußerst robuste Konstruktion und Ausführung, leicht zu reinigen und maximal beständig, tauchbar in Wasser- bzw. Ölbäder, für den Einsatz in CO₂-Brutschränken und Öfen geeignet.

Zwei verschiedene Temperaturbereiche verfügbar: **Basic-Version** bis +50 °C, **HT-Version** bis zu +95 °C getaucht in Wasserbäder und bis zu +200 °C in Öfen, individuelle Abmessungen auf Anfrage.

Bitte Steuergerät separat bestellen!

Kompatible Steuergeräte

MIXcontrol eco
MIXcontrol eco DINrail
MIXcontrol 20 (nur in Kombination mit distriBOX 4)

Zubehör

ASTEROID 25 - Magnetrührstab
Rührstabentferner PTFE
Verlängerungsleitung für MIXdrive
distriBOX 4/8 - Verteiler

EINSTELLENRÜHRANTRIEB MIT EXTERNER STEUERUNG

Designed für chemische, biotechnische und medizinische Applikationen aller Art, entwickelt für höchste Ansprüche, maximale mechanische, thermische und chemische Beständigkeit sowie kompromisslosen Dauerbetrieb.

cuvetteMIXdrive 1

Miniaturisierter, verschleißfreier Magnetrührer mit 1 Rührstelle, optimiert für Rührvolumen bis 25 ml, ideal für Geräteintegration z.B. in Photometer.

- ↻ Verschleiß- und wartungsfrei
- ↻ Tauchbar, bis +50 °C
- ↻ Ideal für Geräteintegration
- ↻ Langlebige beständige Qualität
- ↻ Developed und Made in Germany

magnetic motion



Typ	cuvetteMIXdrive 1
Rührstellen	1
Rührvolumen/Rührstelle	1 - 25 ml
Rührleistung (max.)	10 W
Werkstoff Gehäuse	PUR
Zul. Betriebstemperatur	-10 °C bis +50 °C in Luft, bis +50 °C in Wasser
Betriebsspannung (max.)	24 VDC
Maße (BxTxH)	12,5 x 12,5 x 6 mm
Schutzart	IP68
Versandgewicht (brutto)	ca. 0,14 kg
Bestell-Nr.	40400

3 Jahre Gewährleistung auf Material- und Fabrikationsfehler.
Technische Änderungen vorbehalten. Für Druck- und Schreibfehler keine Haftung.

1 Rührstelle mit 100% verschleiß- und wartungsfreiem 2mag-Induktionsantrieb für zuverlässige Durchmischung von Lösungen, ruckfreies Rühren auch bei niedrigen Drehzahlen. Vollständig vergossenes und hermetisch dichtes Gehäuse, IP68, wasser-, staub- und keimdicht.

Robuste Konstruktion und Ausführung, leicht zu reinigen und maximal beständig, tauchbar in Wasser- bzw. Ölbadern, für den Einsatz in CO₂-Brutschränken und Öfen geeignet.

Bitte Steuergerät separat bestellen!

Kompatible Steuergeräte

MIXcontrol eco
MIXcontrol eco DINrail

Zubehör

Verlängerungsleitung für MIXdrive



MEHRSTELLENRÜHRER MIT INTERNER STEUERUNG

Designed für chemische, biotechnische und medizinische Applikationen aller Art, entwickelt für den anspruchsvollen Laboralltag und kompromisslosen Dauerbetrieb.



MIX 6 / MIX 15

Ultraflacher, verschleißfreier Magnetrührer mit 6 Rührstellen, optimiert für die gleichzeitige Nutzung von 6 x 1.000 ml Erlenmeyerkolben oder mit 15 Rührstellen, optimiert für gleichzeitiges Arbeiten mit 15 x 250 ml Bechergläsern (hohe Form).

- 🌀 Verschleiß- und wartungsfreier Magnetrührer
- 🌀 Für alle Gefäßgrößen und -formen
- 🌀 Langlebige beständige Qualität
- 🌀 Developed und Made in Germany

magnetic motion



Typ	MIX 6	MIX 15
Rührstellen	6	15
Rührstellenabstand	130 mm	65 mm
Rührvolumen/Rührstelle	1 - 3.000 ml	
Drehzahlbereich	100 - 2.000 rpm	
Rührleistung (max.)	20 W	
Leistungseinstellung	5/10/15/20 W (4-stufig)	
Werkstoff Gehäuse	Edelstahl	
Zul. Betriebstemperatur	-10 °C bis +50 °C (bei 80% Luftfeuchte)	
Anschlusswert	100-240 V / 50-60 Hz / 1,5 A	
Maße (BxTxH)	245 x 425 x 38 mm	
Schutzart	IP65	
Versandgewicht (brutto)	ca. 9,0 kg	
Bestell-Nr.	30006	30015

3 Jahre Gewährleistung auf Material- und Fabrikationsfehler. Technische Änderungen vorbehalten. Für Druck- und Schreibfehler keine Haftung.

6 oder 15 Rührstellen mit 100% verschleiß- und wartungsfreiem 2mag-Induktionsantrieb für kraftvolle Durchmischung von Lösungen, Kraftreserven bis 3.000 ml Rührvolumen pro Rührstelle, breiter Drehzahlbereich von 100 bis 2.000 rpm, 100% synchrondrehend, ruckfreies Rühren auch bei niedrigen Drehzahlen.

Leistungseinstellung (4-stufig) für hohe Leistung bei großen und viskosen Rührmengen und reduzierte Leistung für den erwärmungsfreien Dauerbetrieb. Digitalanzeige zur Drehzahl- und Leistungseinstellung.

SoftStart für zuverlässiges Fangen/Zentrieren und sicheres Beschleunigen des Rührstabes, Speichern des letzten Funktionszustandes bei Ausschalten, vollständig vergossenes Edelstahlgehäuse, leicht zu reinigen und beständig.

Zubehör

ASTEROID 40 - Magnetrührstab
Rührstabentferner PTFE



MEHRSTELLENRÜHRER MIT INTERNER STEUERUNG

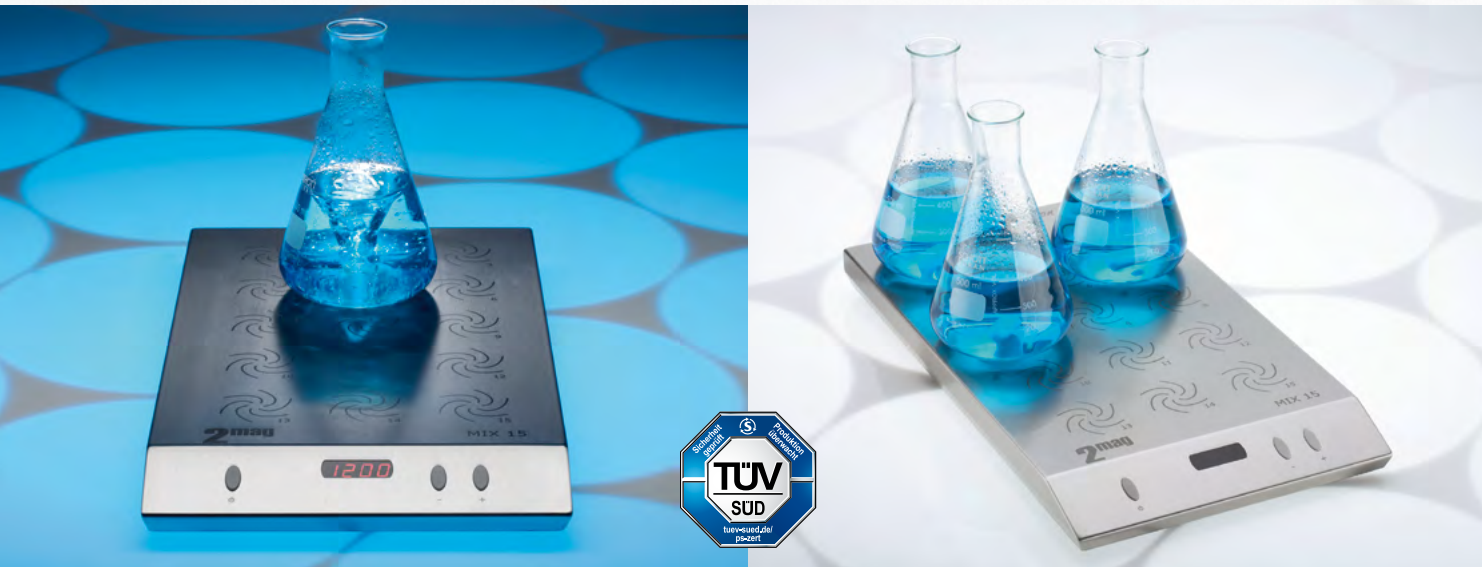
Designed für chemische, biotechnische und medizinische Applikationen aller Art, entwickelt für den anspruchsvollen Laboralltag und kompromisslosen Dauerbetrieb.

MIX 15 eco

Ultraflacher, verschleißfreier Magnetrührer mit 15 Rührstellen, optimiert für gleichzeitiges Arbeiten mit 15 x 250 ml Bechergläsern (hohe Form).

- Preisoptimierter verschleiß- und wartungsfreier Magnetrührer
- Für alle Gefäßgrößen und -formen
- Developed und Made in Germany

magnetic motion



Typ	MIX 15 eco
Rührstellen	15
Rührstellenabstand	65 mm
Rührvolumen/Rührstelle	1 - 1.500 ml
Drehzahlbereich	120 - 1.200 rpm
Rührleistung (max.)	10 W
Leistungseinstellung	-
Werkstoff Gehäuse	Edelstahl
Zul. Betriebstemperatur	-10 °C bis +50 °C (bei 80% Luftfeuchte)
Anschlusswert	100-240 V / 50-60 Hz / 1,5 A
Maße (BxTxH)	245 x 425 x 38 mm
Schutzart	IP65
Versandgewicht (brutto)	ca. 9,0 kg
Bestell-Nr.	30115

3 Jahre Gewährleistung auf Material- und Fabrikationsfehler.
Technische Änderungen vorbehalten. Für Druck- und Schreibfehler keine Haftung.

Preisoptimierter Magnetrührer mit 15 Rührstellen, 100% verschleiß- und wartungsfreier 2mag-Induktionsantrieb für Durchmischung von Lösungen, Kraftreserven für bis zu 1.500 ml Rührvolumen pro Rührstelle, Drehzahlbereich von 120 bis 1.200 rpm, 100% synchrondrehend, ruckfreies Rühren auch bei niedrigen Drehzahlen.

Digitalanzeige zur Drehzahleinstellung, SoftStart für zuverlässiges Fangen/Zentrieren und sicheres Beschleunigen des Rührstabes, Speichern des letzten Funktionszustandes bei Ausschalten, Edelstahlgehäuse.

Zubehör

ASTEROID 40 - Magnetrührstab
Rührstabentferner PTFE



MEHRSTELLENRÜHRER MIT INTERNER STEUERUNG

Designed für chemische, biotechnische und medizinische Applikationen aller Art, entwickelt für den anspruchsvollen Laboralltag und kompromisslosen Dauerbetrieb.



MIX 8 XL / MIX 12 XL

Ultraflacher, verschleißfreier Magnetrührer, Rührstellenabstand 90 mm, mit 8 Rührstellen, optimiert für die gleichzeitige Nutzung von 8 x 600 ml Bechergläsern, oder mit 12 Rührstellen, optimiert für die gleichzeitige Nutzung von 12 x 600 ml Bechergläsern.

- Neuentwickelter verschleiß- und wartungsfreier Magnetrührer
- Für alle Gefäßgrößen und -formen
- Langlebige beständige Qualität
- Developed und Made in Germany

magnetic motion



Typ	MIX 8 XL	MIX 12 XL
Rührstellen	8	12
Rührstellenabstand	90 mm	
Rührvolumen/Rührstelle	1 - 3.000 ml	
Drehzahlbereich	100 - 1.600 rpm	
Rührleistung (max.)	20 W	
Leistungseinstellung	5/10/15/20 W (4-stufig)	
Werkstoff Gehäuse	Edelstahl	
Zul. Betriebstemperatur	-10 °C bis +50 °C (bei 80% Luftfeuchte)	
Anschlusswert	100-240 V / 50-60 Hz / 1,5 A	
Maße (BxTxH)	185 x 420 x 38 mm	275 x 420 x 38 mm
Schutzart	IP65	
Versandgewicht (brutto)	ca. 7,8 kg	ca. 10,2 kg
Bestell-Nr.	30208	30212

3 Jahre Gewährleistung auf Material- und Fabrikationsfehler. Technische Änderungen vorbehalten. Für Druck- und Schreibfehler keine Haftung.

8 oder 12 Rührstellen mit 100% verschleiß- und wartungsfreiem 2mag-Induktionsantrieb für kraftvolle Durchmischung von Lösungen, Kraftreserven für bis zu 3.000 ml Rührvolumen pro Rührstelle, breiter Drehzahlbereich von 100 bis 1.600 rpm, 100% synchrondrehend, ruckfreies Rühren auch bei niedrigen Drehzahlen, Leistungseinstellung (4-stufig) für hohe Leistung bei großen und viskosen Rührmengen und reduzierte Leistung für den erwärmungsfreien Dauerbetrieb.

Digitalanzeige zur Drehzahl- und Leistungseinstellung, SoftStart für zuverlässiges Fangen/Zentrieren und sicheres Beschleunigen des Rührstabes, Speichern des letzten Funktionszustandes bei Ausschalten, vollständig vergossenes Edelstahlgehäuse, leicht zu reinigen und beständig.

Zubehör

ASTEROID 25 - Magnetrührstab
Rührstabentferner PTFE



MEHRSTELLENRÜHRER MIT INTERNER STEUERUNG

Designed für chemische, biotechnische und medizinische Applikationen aller Art, entwickelt für den anspruchsvollen Laboralltag und kompromisslosen Dauerbetrieb.

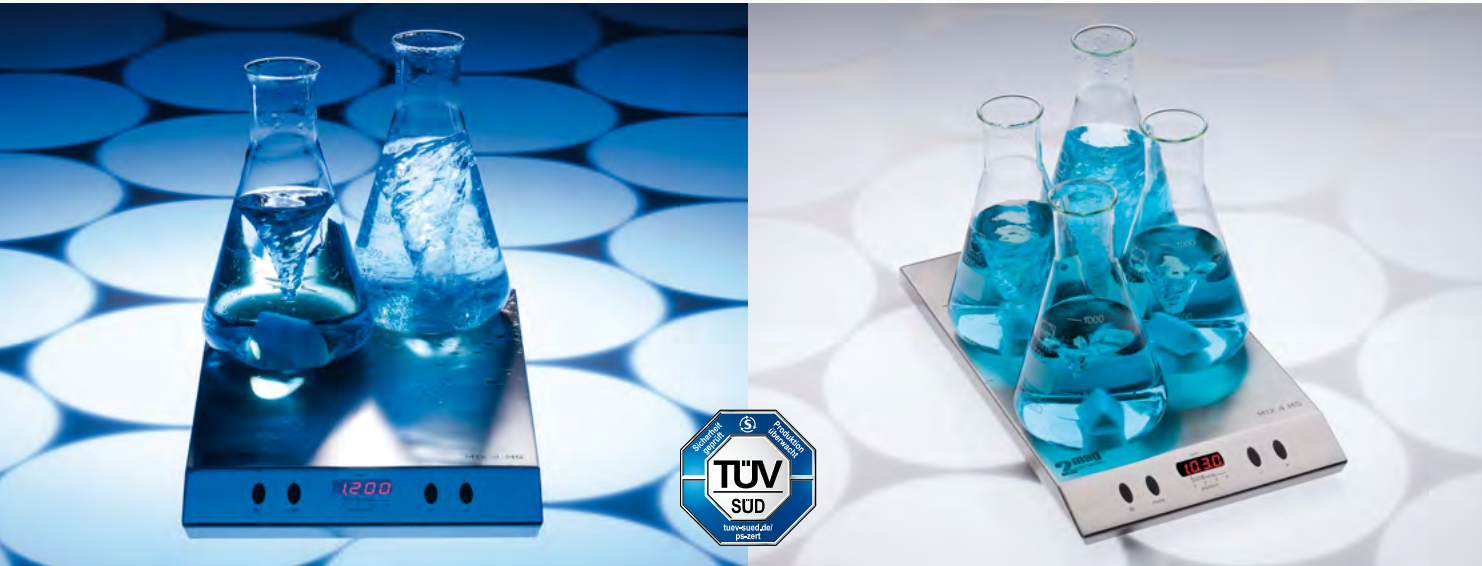
2mag
magnetic motion

MIX 4 MS

Ultraflacher, verschleißfreier Magnetrührer mit 4 individuell einstellbaren Rührstellen, optimiert für gleichzeitiges Arbeiten mit 4 x 2.000 ml Erlenmeyerkolben.

- Individuelle Drehzahleinstellung
- Verschleiß- und wartungsfrei
- Platzsparend
- Langlebige beständige Qualität
- Developed und Made in Germany

magnetic motion



Typ	MIX 4 MS
Rührstellen	4
Rührstellenabstand	140 mm
Rührvolumen/Rührstelle	1 - 3.000 ml
Drehzahlbereich	100 - 2.000 rpm
Rührleistung (max.)	28 W (4 x 7 W)
Leistungseinstellung	-
Werkstoff Gehäuse	Edelstahl
Zul. Betriebstemperatur	-10 °C bis +50 °C (bei 80% Luftfeuchte)
Anschlusswert	100-240 V / 50-60 Hz / 1,5 A
Maße (BxTxH)	245 x 425 x 38 mm
Schutzart	IP65
Versandgewicht (brutto)	ca. 9,1 kg
Bestell-Nr.	30404

3 Jahre Gewährleistung auf Material- und Fabrikationsfehler.
Technische Änderungen vorbehalten. Für Druck- und Schreibfehler keine Haftung.

4 kräftige Rührstellen mit 100% verschleiß- und wartungsfreiem 2mag-Induktionsantrieb für kraftvolle Durchmischung von Lösungen, Kraftreserven für bis zu 3.000 ml Rührvolumen pro Rührstelle, für jede Rührstelle individuell und unabhängig einstellbare Drehzahlen (Master-Slave-Technologie), ebenso wie EIN-/AUS-Funktion, Synchronbetrieb aller Rührstellen auf Knopfdruck, breiter Drehzahlbereich von 100 bis 2.000 rpm, ruckfreies Rühren auch bei niedrigen Drehzahlen.

Digitalanzeige zur Drehzahleinstellung, SoftStart für zuverlässiges Fangen/Zentrieren und sicheres Beschleunigen des Rührstabes, Speichern des letzten Funktionszustandes bei Ausschalten, vollständig vergossenes Edelstahlgehäuse, leicht zu reinigen und extrem beständig.

Zubehör

ASTEROID 40 - Magnetrührstab
Rührstabentferner PTFE



2mag - MIXphilosophy				
Kombinationsmöglichkeiten der Rührsysteme				
Rührantrieb		+	Steuerung	
Basic bis +50 °C (in Luft) bis +50 °C (getaucht)	MIXdrive 60	MIXcontrol 40 (RS232)	MIXcontrol 20 (RS232)	MIXcontrol eco (DINrail)
	MIXdrive 15			
	MIXdrive 6			
	MIXdrive 1	MIXcontrol 20 (RS232)		MIXcontrol eco (DINrail)
	MIXdrive 1 eco	MIXcontrol eco (DINrail)		
	MIXdrive 1 XS			
	cuvetteMIXdrive			
HT (High Temperature) bis +200 °C (in Luft) bis +95 °C (getaucht)	MIXdrive 60 HT	MIXcontrol 40 (RS232)	MIXcontrol 20 (RS232)	MIXcontrol eco (DINrail)
	MIXdrive 15 HT			
	MIXdrive 6 HT			
	MIXdrive 1 HT	MIXcontrol 20 (RS232)		MIXcontrol eco (DINrail)
	MIXdrive 1 eco HT	MIXcontrol eco (DINrail)		
	MIXdrive 1 XS HT			

Die individuellen Kombinationsmöglichkeiten der Steuergerädetypen MIXcontrol mit Rührantrieben MIXdrive bieten Ihnen immer die maximale Qualität zum optimalen Preis-Leistungsverhältnis genau abgestimmt für Ihre Bedürfnisse. Die Steuergeräte bestimmen dabei die Leistungsfähigkeit des Rührers und den Bedienkomfort.

Die Rührantriebe MIXdrive sind das unverwüsthliche Arbeitsgerät für Ihre Aufgabenstellung im Laboralltag. Egal ob Sie sich für ein Seriengerät oder ein für Sie maßangefertigtes Gerät entscheiden, unser Ziel ist immer: Qualität, Beständigkeit und eine zuverlässige und bezahlbare Lösung für genau Ihre Ansprüche.

Alle MIXdrive sind, bezogen auf das Innenleben, technisch identisch ausgeführt und beliebig mit den drei unterschiedlichen Steuergeräten MIXcontrol kombinierbar. Wir bieten unterschiedliche Rührerkombinationen für Ihre individuellen Anwendungen.

Sollte kein für Sie passender Rührer zur Verfügung stehen, so können wir kurzfristig eine Lösung nach Maß für Sie gestalten.

[Fragen Sie uns - Testen Sie uns - Wir sind für Sie da!](#)

MEHRSTELLENRÜHRANTRIEBE MIT EXTERNER STEUERUNG

Designed für chemische, biotechnische und medizinische Applikationen aller Art, entwickelt für höchste Ansprüche, maximale mechanische, thermische und chemische Beständigkeit sowie kompromisslosen Dauerbetrieb.

MIXdrive 6 / MIXdrive 15 / MIXdrive 60

Ultraflacher Magnetrührer mit 100% verschleiß- und wartungsfreiem 2mag Induktionsantrieb für kraftvolle Durchmischung von Lösungen.

- ⌚ Verschleißfreier Magnetrührer, bis zu +200 °C
- ⌚ Tauchbar, bis +95 °C
- ⌚ Maximale Beständigkeit
- ⌚ Integrationsfähig
- ⌚ Developed und Made in Germany

magnetic motion



Typ	MIXdrive 6	MIXdrive 15	MIXdrive 60
Rührstellen	6	15	60
Rührstellenabstand	130 mm	65 mm	32,5 mm
Rührvolumen/Rührstelle	1 - 3.000 ml		1 - 500 ml
Rührleistung (max.)	40 W		
Werkstoff Gehäuse	Edelstahl		
Zul. Betriebstemperatur (Basic)	-10 °C bis +50 °C in Luft, bis +50 °C in Wasser		
Zul. Betriebstemperatur (HT)	bis +200 °C in Luft, bis +95 °C in Wasser		
Betriebsspannung (max.)	48 VDC		
Maße (BxTxH)	245 x 375 x 38 mm		
Schutzart	IP68		
Versandgewicht (brutto)	ca. 9,4 kg	ca. 9,5 kg	ca. 8,9 kg
Bestell-Nr. Basic Version	40006	40015	40060
Bestell-Nr. HT Version	40206	40215	40260

Individualisierte Ausführungen und abweichende Gerätegrößen auf Anfrage.
3 Jahre Gewährleistung auf Material- und Fabrikationsfehler.
Technische Änderungen vorbehalten. Für Druck- und Schreibfehler keine Haftung.

MIXdrive 6

6 Rührstellen, optimiert für gleichzeitiges Arbeiten mit 6 x 1.000 ml Erlenmeyerkolben, Rührstellenabstand 130 mm.

MIXdrive 15

15 Rührstellen, optimiert für gleichzeitiges Arbeiten mit 15 x 250 ml Bechergläsern (hohe Form), Rührstellenabstand 65 mm.

MIXdrive 60

60 (6x10) Rührstellen, optimiert für gleichzeitiges Arbeiten mit 60 Reagenzgläser, Rührstellenabstand 32,5 mm, ideal für Geräteintegration.

100% synchrondrehend, ruckfreies Rühren auch bei niedrigen Drehzahlen. Vollständig vergossenes und hermetisch dichtes Edelstahlgehäuse, IP68, wasser-, staub- und keimdicht.

Äußerst robuste Konstruktion und Ausführung, leicht zu reinigen und maximal beständig, tauchbar in Wasser-/Ölbäder, für den Einsatz in CO₂-Brutschränken und Öfen geeignet.

2 verschiedene Temperaturbereiche verfügbar:
Basic-Version bis +50 °C, **HT-Version** bis zu +95 °C getaucht in Wasserbäder und bis zu +200 °C in Öfen.

Bitte Steuergerät separat bestellen!

Kompatible Steuergeräte

MIXcontrol eco

MIXcontrol eco DINrail

MIXcontrol 20

MIXcontrol 40

Zubehör

ASTEROID 25/40 - Magnetrührstäbe

Rührstabentferner PTFE

Verlängerungsleitung für MIXdrive

STEUERGERÄTE FÜR MIXdrive RÜHRANTRIEBE

Designed für 2mag Rührantriebe MIXdrive. Für chemische, biotechnische und medizinische Applikationen aller Art.

MIXcontrol eco

Preisoptimiertes Steuergerät für kleine bis mittlere Volumen und den Anschluß eines Rührantriebs MIXdrive.

- Preisoptimiert
- Drehzahlbereich 120 bis 1.200 rpm
- SoftStart

magnetic motion



Typ	MIXcontrol eco
Drehzahlbereich	120 - 1.200 rpm
Rührleistung (max.)	10 W
Leistungseinstellung	-
Werkstoff Gehäuse	Kunststoff
Zul. Betriebstemperatur	0 °C bis +40 °C (bei 80% Luftfeuchte)
Anschlusswert	100-240 V / 50-60 Hz / 0,75 A
Maße (BxTxH)	65 x 50 x 45 mm
Schutzart	IP20
Versandgewicht (brutto)	ca. 0,5 kg
Bestell-Nr.	90100

Individualisierte Ausführungen auf Anfrage.
3 Jahre Gewährleistung auf Material- und Fabrikationsfehler.
Technische Änderungen vorbehalten. Für Druck- und Schreibfehler keine Haftung.

Steuergerät mit 10 Watt Rührleistung, Drehzahlbereich von 100 bis 1.200 rpm, SoftStart für zuverlässiges Fangen/ Zentrieren und sicheres Beschleunigen des Rührstabes.

Softwareänderungen auf Anfrage.

Kompatible Rührantriebe

- MIXdrive 1
- MIXdrive 1 eco
- MIXdrive 1 XS
- cuvetteMIXdrive 1
- MIXdrive 6
- MIXdrive 15
- MIXdrive 60



STEUERGERÄTE FÜR MIXdrive RÜHRANTRIEBE

Designed für 2mag Rührantriebe MIXdrive. Für chemische, biotechnische und medizinische Applikationen aller Art.

MIXcontrol eco DINrail

Steuergerät für Schaltschrank- und Hutschienenmontage.

- ☞ Schaltschrank- und Hutschienenmontage
- ☞ Drehzahlbereich 120 bis 1.200 rpm
- ☞ SoftStart

magnetic motion



Typ	MIXcontrol eco DINrail
Drehzahlbereich	120 - 1.200 rpm
Rührleistung (max.)	10 W
Leistungseinstellung	-
Werkstoff Gehäuse	Kunststoff
Zul. Betriebstemperatur	0 °C bis +40 °C (bei 80% Luftfeuchte)
Betriebsspannung (max.)	24 VDC
Maße (BxTxH)	24 x 100 x 120 mm
Schutzart	IP20
Versandgewicht (brutto)	ca. 0,25 kg
Bestell-Nr. Potentiometer	90140
Bestell-Nr. 0-10 V	90150
Bestell-Nr. RS232	90160

Individualisierte Ausführungen auf Anfrage.
3 Jahre Gewährleistung auf Material- und Fabrikationsfehler.
Technische Änderungen vorbehalten. Für Druck- und Schreibfehler keine Haftung.

Preisoptimiertes Steuergerät für Schaltschrank- und Hutschienenmontage für kleine und mittlere Volumen und den Anschluss von einem Rührantrieb MIXdrive, mit analoger 0-10 Volt Schnittstelle oder RS232 Schnittstelle für EIN/AUS und Drehzahleinstellung, alternativ mit konventionellem Drehknopf lieferbar.

Steuergerät mit 10 Watt Rührleistung, Drehzahlbereich von 100 bis 1.200 rpm, SoftStart für zuverlässiges Fangen/Zentrieren und sicheres Beschleunigen des Rührstabes.

Kompatible Rührantriebe

- MIXdrive 1
- MIXdrive 1 eco
- MIXdrive 1 XS
- cuvetteMIXdrive 1
- MIXdrive 6
- MIXdrive 15
- MIXdrive 60



STEUERGERÄTE FÜR MIXdrive RÜHRANTRIEBE

Designed für 2mag Rührantriebe MIXdrive. Für chemische, biotechnische und medizinische Applikationen aller Art.

MIXcontrol 20

Universelles Steuergerät für den Anschluss von einem Rührantrieb MIXdrive.

- ⌘ Kräftige 20 Watt Rührleistung
- ⌘ 4-stufige Leistungseinstellung
- ⌘ Drehzahlbereich 100 - 1.600 rpm
- ⌘ Developed und Made in Germany

magnetic motion



Typ	MIXcontrol 20
Drehzahlbereich	100 - 1.600 rpm
Rührleistung (max.)	20 W
Leistungseinstellung	25/50/75/100% (4-stufig)
Werkstoff Gehäuse	Edelstahl
Zul. Betriebstemperatur	0 °C bis +40 °C (bei 80% Luftfeuchte)
Anschlusswert	100-240 V / 50-60 Hz / 1,5 A
Maße (BxTxH)	200 x 155 x 38 mm
Schutzart	IP20
Versandgewicht (brutto)	ca. 1,9 kg
Bestell-Nr.	90200
Bestell-Nr. RS232	90210

Individualisierte Ausführungen auf Anfrage.
3 Jahre Gewährleistung auf Material- und Fabrikationsfehler.
Technische Änderungen vorbehalten. Für Druck- und Schreibfehler keine Haftung.

Steuergerät mit 20 Watt Rührleistung, Drehzahlbereich von 100 bis 1.600 rpm, ruckfreies Rühren auch bei niedrigen Drehzahlen, Leistungseinstellung 4-stufig.

Digitalanzeige zur Drehzahl- und Leistungseinstellung, SoftStart für zuverlässiges Fangen/Zentrieren und sicheres Beschleunigen des Rührstabes.

QuickSet für schnelles Setzen der Anfangs- bzw. Höchstdrehzahl, Speichern des letzten Funktionszustandes bei Ausschalten, beständiges Edelstahlgehäuse, leicht zu reinigen.

Optional mit RS232 Schnittstelle.

Schnittstellen (0-10 V, 4-20 mA, USB, Ethernet, OPC UA, LADS-orientiert), anderes Gehäuse z.B für Hutschienenmontage sowie Softwareänderungen nach Kundenwunsch auf Anfrage.

Kompatible Rührantriebe

- MIXdrive 1
- MIXdrive 1 eco (nur in Kombination mit distriBOX 4)
- MIXdrive 1 XS (nur in Kombination mit distriBOX 4)
- MIXdrive 6
- MIXdrive 15
- MIXdrive 60



STEUERGERÄTE FÜR MIXdrive RÜHRANTRIEBE

Designed für 2mag Rührantriebe MIXdrive. Für chemische, biotechnische und medizinische Applikationen aller Art.

MIXcontrol 40

Leistungsfähiges Steuergerät, für den Anschluss von 2 Rührantrieben MIXdrive, entwickelt für den anspruchsvollen Laboralltag und kompromisslosen Dauerbetrieb.

- ⌘ Kräftige 40 Watt Rührleistung
- ⌘ Für den Anschluss von zwei Rührantrieben MIXdrive
- ⌘ Drehzahlbereich 100 - 2.000 rpm
- ⌘ Developed und Made in Germany



Typ	MIXcontrol 40
Drehzahlbereich	100 - 2.000 rpm
Rührleistung (max.)	40 W
Leistungseinstellung	10 - 100% (10-stufig)
Werkstoff Gehäuse	Edelstahl
Zul. Betriebstemperatur	0 °C bis +40 °C (bei 80% Luftfeuchte)
Anschlusswert	100-240 V / 50-60 Hz / 1,5 A
Maße (BxTxH)	200 x 155 x 38 mm
Schutzart	IP20
Versandgewicht (brutto)	ca. 1,9 kg
Bestell-Nr.	90400
Bestell-Nr. RS232	90410

Individualisierte Ausführungen auf Anfrage.
3 Jahre Gewährleistung auf Material- und Fabrikationsfehler.
Technische Änderungen vorbehalten. Für Druck- und Schreibfehler keine Haftung.

Steuergerät für den Anschluss von bis zu zwei Rührantrieben MIXdrive, kräftige 40 Watt Rührleistung, breiter Drehzahlbereich von 100 bis 2.000 rpm, ruckfreies Rühren auch bei niedrigen Drehzahlen, Leistungseinstellung (10-stufig) für hohe Leistung bei großen und viskosen Rührmengen und reduzierte Leistung für den erwärmungsfreien Dauerbetrieb.

Digitalanzeige zur Drehzahl- und Leistungseinstellung, SoftStart für zuverlässiges Fangen/Zentrieren und sicheres Beschleunigen des Rührstabes. QuickSet für schnelles Setzen der Anfangs- bzw. Höchstdrehzahl, Speichern des letzten Funktionszustandes bei Ausschalten, beständiges Edelstahlgehäuse, leicht zu reinigen.

Optional mit RS232 Schnittstelle.

Schnittstellen (0-10 V, 4-20 mA, USB, Ethernet, OPC UA, LADS-orientiert), anderes Gehäuse z.B für Hutschienenmontage sowie Softwareänderungen nach Kundenwunsch auf Anfrage.

Kompatible Rührantriebe

- MIXdrive 1 (nur in Kombination mit distriBOX 4)
- MIXdrive 1 eco (nur in Kombination mit distriBOX 4/8)
- MIXdrive 1 XS (nur in Kombination mit distriBOX 4/8)
- MIXdrive 6
- MIXdrive 15
- MIXdrive 60



HEIZBARER MAGNETRÜHRER

Designed für alle anspruchsvollen Rühr- und Temperieraufgaben im Laboralltag. Für chemische, biotechnische und medizinische Applikationen aller Art, entwickelt für den anspruchsvollen Laboralltag und kompromisslosen Dauerbetrieb.

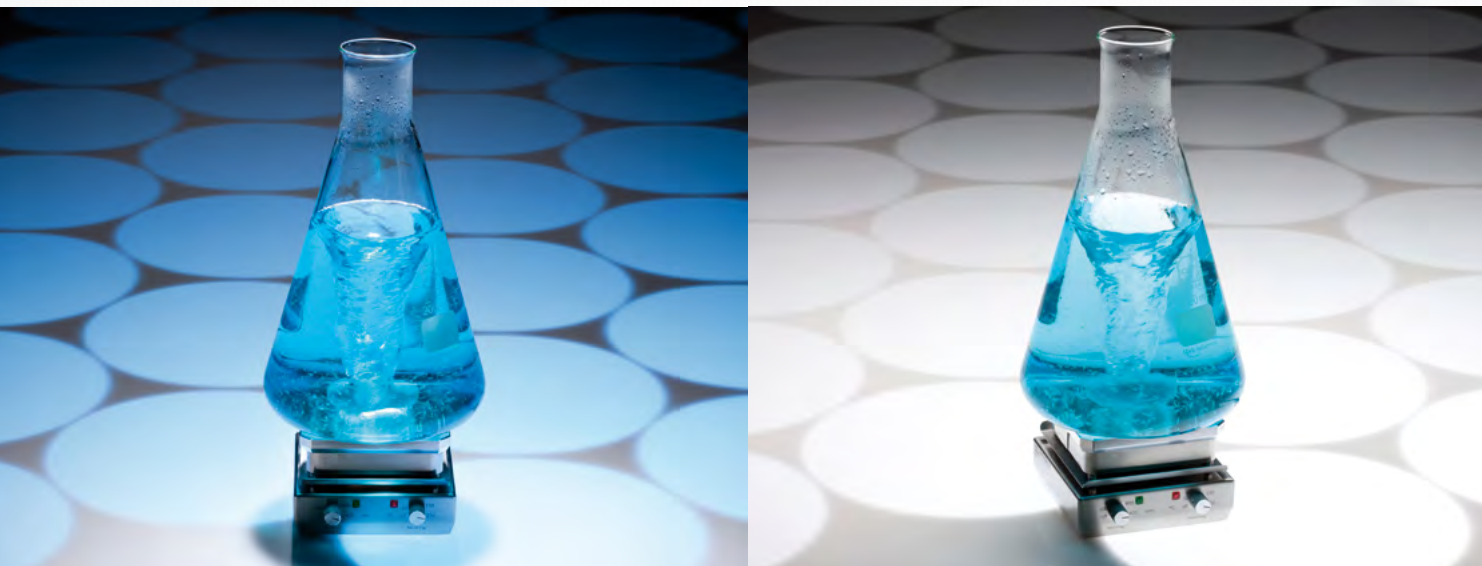


hotMIX 1

Kleinster heizbarer Magnetrührer der Welt. Kompakt, kräftig und sehr robust, mit Aluminium-Heizplatte, unschlagbar platzsparend und für den Einsatz mit viskosen und aggressiven Medien geeignet.

- 🌀 Verschleiß- und wartungsfrei
- 🌀 Schnelles elektrisches Heizen
- 🌀 Langlebige, robuste Qualität
- 🌀 Developed und Made in Germany

magnetic motion



Typ	hotMIX 1
Rührstellen	1
Rührvolumen/Rührstelle	1 - 2.000 ml
Drehzahlbereich	100 - 1.600 rpm
Rührleistung (max.)	10 W
Leistungseinstellung	-
Temperaturbereich	+40 °C bis +200 °C
Werkstoff Heizplatte	Aluminium-Legierung
Werkstoff Gehäuse	Edelstahl
Zul. Betriebstemperatur	-10 °C bis +40 °C (bei 80% Luftfeuchte)
Betriebsspannung	230 V
Heizleistung (max.) bei 230 V	500 W
Maße (BxTxH)	120 x 140 x 80 mm
Schutzart	IP20
Versandgewicht (brutto)	ca. 2,0 kg
Bestell-Nr.	61001

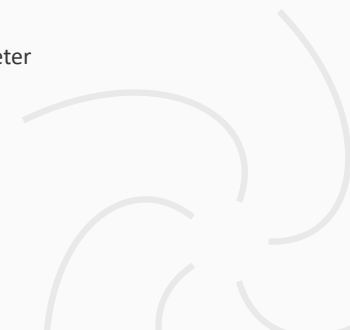
3 Jahre Gewährleistung auf Material- und Fabrikationsfehler.
Technische Änderungen vorbehalten. Für Druck- und Schreibfehler keine Haftung.

Preisoptimierter Magnetrührer, 100% verschleiß- und wartungsfreier 2mag-Induktionsantrieb für Durchmischung von Lösungen, Drehzahlbereich von 100 bis 1.600 rpm, ruckfreies Rühren auch bei niedrigen Drehzahlen. SoftStart für zuverlässiges Fangen/Zentrieren und sicheres Beschleunigen des Rührstabes, beständiges und pflegeleichtes Edelstahlgehäuse, Überschwappschutz, äußerst robuste Konstruktion.

Heizplatte aus beständiger Aluminiumlegierung, max. Heiztemperatur +200 °C, Buchse für Kontaktthermometer (Zubehör), Warn-LED bei heißer Heizplatte, 3 integrierte Sicherheitseinrichtungen gegen Überheizen und Überhitzung.

Zubehör

mixTHERM - Kontaktthermometer



RÜHRHEIZPLATTEN MIT EXTERNER STEUERUNG

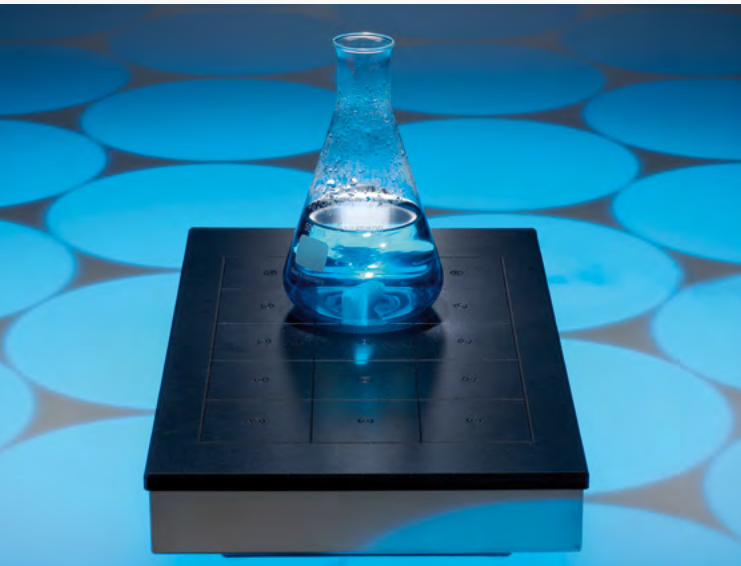
Für Reihenuntersuchungen, zum Inkubieren oder einfachen Aufkonzentrieren von Proben sowie Abdampfen von Lösungsmitteln.

STIRRING HOTPLATE 6 / STIRRING HOTPLATE 15

Rührheizplatte mit 6 Rührpositionen und einem Rührstellenabstand von 130 mm, optimiert für 6 x 1.000 ml Erlenmeyerkolben oder mit 15 Rührpositionen, Rührstellenabstand 65 mm, optimiert für 15 x 250 ml Bechergläser (hohe Form).

- ⌘ Schnelles elektrisches Heizen
- ⌘ Energiesparend
- ⌘ Für alle Gefäßgrößen und -formen
- ⌘ Einfache Systemintegration
- ⌘ Developed und Made in Germany

magnetic motion



Typ	HOTPLATE 6	HOTPLATE 15
Rührstellen	6	15
Rührstellenabstand	130 mm	65 mm
Rührvolumen/Rührstelle	1 - 1.500 ml	1 - 1.000 ml
Rührleistung (max.)	40 W	
Leistungseinstellung	10 - 100% (10-stufig)	
Temperaturbereich	+40 °C bis +200 °C	
Drehzahlbereich	100 - 2.000 rpm	
Betriebsspannung	230 V	
Heizleistung (max.) bei 230 V	1.200 W	
Maße (BxTxH)	250 x 430 x 75 mm	
Schutzart	IP20	
Versandgewicht (brutto)	ca. 13 kg	
Bestell-Nr.	66306	66315

3 Jahre Gewährleistung auf Material- und Fabrikationsfehler.
Technische Änderungen vorbehalten. Für Druck- und Schreibfehler keine Haftung.

Rühren - Verschleiß- und wartungsfrei durch induktiven 2mag-Magnetrührer, sehr breiter Drehzahlbereich von 100 - 2.000 rpm mit ruckfreiem Betrieb auch bei niedrigen Drehzahlen, 10-stufige Rührer-Leistungseinstellung für hohe Leistung bei viskosen Rührmengen und reduzierte Leistung für den erwärmungsfreien Dauerbetrieb, 100% synchron drehend, Digitalanzeige zur Drehzahl-, Leistungs- und Temperatureinstellung, SoftStart für zuverlässiges Fangen/Zentrieren und sicheres Beschleunigen des Rührstabes.

Heizen - Heizplatte gefertigt aus resistenter Aluminiumlegierung, PTFE beschichtet zur Erhöhung der chemischen Beständigkeit und leichterem Reinigen, schnelles Aufheizen durch integrierte elektrische Heizung, gleichmäßige Temperaturverteilung, maximale Heiztemperatur +200 °C, PowerDetect zur automatischen Kompensation von physikalisch bedingten Rührleistungsverlusten, die bei hohen Temperaturen bis zu 40% betragen können, unabhängige Übertemperatursicherung.

Inklusive separatem Steuergerät zur Bedienung des Magnet- rührers und der integrierten Heizung, zum Langzeitschutz der Elektronik vor aggressiven Flüssigkeiten und Gasen sowie thermischen Einflüssen, Gehäuse aus Edelstahl.

Zubehör

Externer Temperaturfühler Pt100
Standhilfe für heatMIXcontrol

RÜHRHEIZBLÖCKE MIT EXTERNER STEUERUNG

Für Viskositätsbestimmungen, R&D, Kombinatorische Chemie, biologische Applikationen, Lösungsverhalten von Kunststoffen.
Zur Qualitätssicherung in der Lebensmittel-, Chemie- und Abwassertechnik.



STIRRING DRYBATH 15-100 / STIRRING DRYBATH 15-250

Rührheizblock-System mit 15 Bohrungen, optimiert für 100 ml Laborflaschen und für 150 ml Bechergläser hohe Form (Ø 57,5 mm, Tiefe 48 mm, Abstand 65 mm) oder mit 15 Bohrungen optimiert für 250 ml Laborflaschen und für 400 ml Bechergläser hohe Form (Ø 71,5 mm, Tiefe 78 mm, Abstand 84 mm).

- ⌘ Schnelles elektrisches Heizen
- ⌘ Energiesparen
- ⌘ Isolierter Rahmen
- ⌘ Langlebige Qualität
- ⌘ Developed und Made in Germany

magnetic motion



Typ	DRYBATH 15-100	DRYBATH 15-250
Rührstellen	15	
Rührstellenabstand	65 mm	84 mm
Blockbohrungen Ø/T	Ø 57,5 / 48 mm	Ø 71,5 / 78 mm
Rührvolumen/Rührstelle	1 - 150 ml	1 - 400 ml
Rührleistung (max.)	40 W	
Leistungseinstellung	10 - 100% (10-stufig)	
Temperaturbereich	+40 °C bis +200 °C	
Drehzahlbereich	100 - 2.000 rpm	
Betriebsspannung	230 V	
Heizleistung (max.) bei 230 V	1.000 W	1.150 W
Maße (BxTxH)	280 x 430 x 120 mm	335 x 515 x 150 mm
Schutzart	IP20	
Versandgewicht (brutto)	ca. 20 kg	ca. 35 kg
Bestell-Nr.	63100	63250

Individualisierte Ausführungen und abweichende Gerätegrößen auf Anfrage.
3 Jahre Gewährleistung auf Material- und Fabrikationsfehler.
Technische Änderungen vorbehalten. Für Druck- und Schreibfehler keine Haftung.

Rühren - Verschleiß- und wartungsfrei durch induktiven 2mag-Magnetantrieb, breiter Drehzahlbereich von 100 bis 2.000 rpm mit ruckfreiem Betrieb auch bei niedrigen Drehzahlen, 100% synchron drehend, 10-stufige Leistungseinstellung für hohe Leistung bei viskosen Rührmengen und reduzierte Leistung für den erwärmungsfreien Dauerbetrieb, Digitalanzeige zur Drehzahl-, Leistungs- und Temperatureinstellung, SoftStart für zuverlässiges Fangen/Zentrieren und sicheres Beschleunigen des Rührstabes.

Heizen - Massiver, einteiliger Heizblock gefertigt aus resistenter Aluminiumlegierung, PTFE-beschichtet zur Erhöhung der chemischen Beständigkeit und leichteren Reinigung, integrierte elektrische Heizung, max. Heiztemperatur +200 °C.

PowerDetect zur automatischen Kompensation von physikalisch bedingten Rührleistungsverlusten, die bei hohen Temperaturen bis zu 40% betragen können, kleinster möglicher Temperaturgradient in den Probengefäßen durch verlustarme, allseitige Energieübertragung auf das Gefäß.

Speziell isolierter Edelstahlrahmen für eine gleichmäßige Temperaturverteilung und zur energie- und zeitsparenden Aufheizung sowie als Berührungsschutz, unabhängige Übertemperatursicherung.

Inklusive separatem Steuergerät zur Bedienung des Magnetrührers und der integrierten Heizung, zum Langzeitschutz der Elektronik vor aggressiven Flüssigkeiten und Gasen sowie thermischen Einflüssen, Gehäuse aus Edelstahl.

Zubehör

Externer Temperaturfühler Pt100

Standhilfe für heatMIXcontrol

Reduzierhülsen - Einsätze aus Aluminium zur Reduktion des Bohrungsdurchmessers.

RÜHRHEIZBLÖCKE MIT EXTERNER STEUERUNG

Für Viskositätsbestimmungen, R&D, Kombinatorische Chemie, biologische Applikationen, Lösungsverhalten von Kunststoffen.
Zur Qualitätssicherung in der Lebensmittel-, Chemie- und Abwassertechnik.

STIRRING DRYBATH 8-250 ERL

Rührheizblock-System mit 8 Bohrungen, optimiert für 250 ml Erlenmeyerkolben
(\varnothing 87,2 mm, Tiefe 78 mm, Abstand 100/140 mm).

- ⌘ Schnelles elektrisches Heizen
- ⌘ Energiesparen
- ⌘ Isolierter Rahmen
- ⌘ Langlebige Qualität
- ⌘ Developed und Made in Germany

magnetic motion



Typ	DRYBATH 8-250 ERL
Rührstellen	8
Rührstellenabstand	100 / 140 mm
Blockbohrungen \varnothing /T	\varnothing 87,2 / 78 mm
Rührvolumen/Rührstelle	1 - 250 ml
Rührleistung (max.)	40 W
Leistungseinstellung	10 - 100% (10-stufig)
Temperaturbereich	+40 °C bis +200 °C
Drehzahlbereich	100 - 2.000 rpm
Betriebsspannung	230 V
Heizleistung (max.) bei 230 V	1.150 W
Maße (BxTxH)	335 x 515 x 150 mm
Schutzart	IP20
Versandgewicht (brutto)	ca. 40 kg
Bestell-Nr.	63825

Individualisierte Ausführungen und abweichende Gerätegrößen auf Anfrage.
3 Jahre Gewährleistung auf Material- und Fabrikationsfehler.
Technische Änderungen vorbehalten. Für Druck- und Schreibfehler keine Haftung.

Rühren - Verschleiß- und wartungsfrei durch induktiven 2mag-Magnetantrieb, breiter Drehzahlbereich von 100 bis 2.000 rpm mit ruckfreiem Betrieb auch bei niedrigen Drehzahlen, 100% synchron drehend, 10-stufige Leistungseinstellung für hohe Leistung bei viskosen Rührmengen und reduzierte Leistung für den erwärmungsfreien Dauerbetrieb, Digitalanzeige zur Drehzahl-, Leistungs- und Temperatureinstellung, SoftStart für zuverlässiges Fangen/Zentrieren und sicheres Beschleunigen des Rührstabes.

Heizen - Massiver, einteiliger Heizblock gefertigt aus resistenter Aluminiumlegierung, PTFE-beschichtet zur Erhöhung der chemischen Beständigkeit und leichteren Reinigung, Kontakthülsen für einen optimalen Temperaturübergang, integrierte elektrische Heizung, max. Heiztemperatur +200 °C.

PowerDetect zur automatischen Kompensation von physikalisch bedingten Rührleistungsverlusten, die bei hohen Temperaturen bis zu 40% betragen können, kleinster möglicher Temperaturgradient in den Probengefäßen durch verlustarme, allseitige Energieübertragung auf das Gefäß.

Speziell isolierter Edelstahlrahmen zur energie- und zeitsparenden Aufheizung und für eine gleichmäßige Temperaturverteilung sowie als Berührungsschutz, unabhängige Übertemperatursicherung.

Inklusive separatem Steuergerät zur Bedienung des Magnetrührers und der integrierten Heizung, zum Langzeitschutz der Elektronik vor aggressiven Flüssigkeiten und Gasen sowie thermischen Einflüssen, Gehäuse aus Edelstahl.

Inklusive 8 Kontakthülsen für einen optimierten Wärmeübergang.

Zubehör

Externer Temperaturfühler Pt100
Standhilfe für heatMIXcontrol

ZELLKULTURRÜHRER MIT INTERNER STEUERUNG

Designed für zellschonendes Durchmischen von Zellsuspension und Kulturbrühen, entwickelt für höchste Ansprüche sowie erwärmungsfreien und kompromisslosen Dauerbetrieb.

bioMIX 1

Preisoptimierter und wartungsfreier Magnetrührer mit 1 Rührstelle, großer Stellfläche, platzsparend, auch für viskose Kulturmedien geeignet.

- Preisoptimiert
- Platzsparend
- Keimdicht, leicht zu reinigen
- Langlebige beständige Qualität
- Developed und Made in Germany

magnetic motion



Typ	bioMIX 1
Rührstellen	1
Rührvolumen/Rührstelle	5 - 5.000 ml
Drehzahlbereich	5 - 250 rpm
Rührleistung (max.)	6 W
Leistungseinstellung	10 - 100% (10-stufig)
Gehäusewerkstoff	Edelstahl
Zul. Betriebstemperatur	-10 °C bis +50 °C (bei 80% Luftfeuchte)
Anschlusswert	100-240 V / 50-60 Hz / 1,5 A
Maße (BxTxH)	188 x 238 x 38 mm
Schutzart	IP64
Versandgewicht (brutto)	ca. 3,3 kg
Bestell-Nr.	85001

3 Jahre Gewährleistung auf Material- und Fabrikationsfehler.
Technische Änderungen vorbehalten. Für Druck- und Schreibfehler keine Haftung.

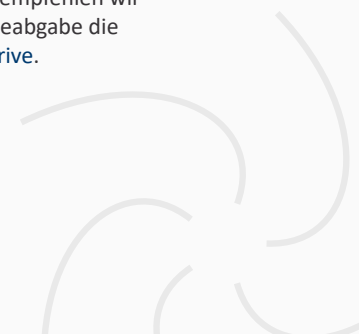
Wartungsfreier 2mag-Schrittmotor-Antrieb für extrem langsame, 100% ruckfreie und schonende Durchmischung von Zellkulturen, erweiterter Drehzahlbereich von 5 bis 250 rpm, ruckfreies und gleichmäßiges Rühren auch bei niedrigsten Drehzahlen, Leistungseinstellung (10-stufig) für hohe Leistung bei großen und viskosen Rührmengen und reduzierte Leistung für erwärmungsfreien Dauerbetrieb.

Digitalanzeige zur Drehzahl- und Leistungseinstellung, SoftStart für zuverlässiges und sicheres Beschleunigen des Rührstabes, QuickSet für schnelles Setzen der Anfangs- bzw. Höchstdrehzahl, Speichern des letzten Funktionszustandes bei Ausschalten, geeignet für Kulturflaschen mit eingehängten, drehenden sowie pendelnden Rührstabssystemen.

Vollständig vergossenes und spritzwassergeschütztes Edelstahlgehäuse, keimdicht, IP64, leicht zu reinigen und beständig, robuste Konstruktion und Ausführung, sehr flache Bauweise.

Hinweis

Für den Einsatz in Inkubatoren empfehlen wir aufgrund der geringeren Wärmeabgabe die Modelle der Baureihe bioMIXdrive.



RÜHRANTRIEBE FÜR ZELLKULTUREN MIT EXTERNER STEUERUNG

Designed für zellschonendes Durchmischen von Zellsuspension und Kulturbrühen, entwickelt für höchste Ansprüche sowie erwärmungsfreien und kompromisslosen Dauerbetrieb, z.B. in Inkubatoren.



bioMIXdrive 1 / 2 / 3 / 4

Ultraflacher, verschleißfreier Magnetrührer mit großer Stellfläche, bis zu 5.000 ml Rührvolumen, auch für viskose Kulturmedien geeignet.

- 🌀 Zellschonendes Durchmischen
- 🌀 Erwärmungsfreier Dauerbetrieb
- 🌀 Langlebige beständige Qualität
- 🌀 Developed und Made in Germany

magnetic motion



Typ	bioMIXdrive			
Rührstellen	1	2	3	4
Rührstellenabstand	-	140 mm		
Rührvolumen/Rührstelle	5 - 5.000 ml			
Drehzahlbereich	5 - 250 rpm			
Rührleistung/Rührstelle	5 W			
Gehäusewerkstoff	Edelstahl			
Zul. Betriebstemperatur	-10 °C bis +50 °C (bei 100% Luftfeuchte)			
Zul. Betriebstemperatur	+50 °C in Wasser getaucht			
Betriebsspannung (max.)	48 VDC			
Maße (BxT, mm)	180 x 180	130 x 270	130 x 410	270 x 270
Maße (H, mm)	38			
Schutzart	IP68			
Versandgewicht (brutto)	ca. 2,5 kg	ca. 2,9 kg	ca. 4,1 kg	ca. 5,6 kg
Bestell-Nr.	80001	80002	80003	80004

Individualisierte Ausführungen und abweichende Gerätegrößen auf Anfrage.
3 Jahre Gewährleistung auf Material- und Fabrikationsfehler.
Technische Änderungen vorbehalten. Für Druck- und Schreibfehler keine Haftung.

Wartungsfreier 2mag-Schrittmotor-Antrieb für extrem langsame und 100% ruckfreie und schonende Durchmischung von Zellkulturen, erweiterter Drehzahlbereich von 5 bis 250 rpm, ruckfreies und gleichmäßiges Rühren auch bei niedrigsten Drehzahlen, geeignet für Kulturflaschen mit eingehängten, drehenden sowie pendelnden Rührstabsystemen.

Vollständig vergossenes und hermetisch dichtes Edelstahlgehäuse, IP68, wasser-, staub- und keimdicht, äußerst robuste Konstruktion und Ausführung, leicht zu reinigen und maximal beständig, tauchbar in Wasserbädern, für den erwärmungsfreien Langzeitbetrieb in CO₂-Brutschränken ausgelegt. Individuelle Abmessungen auf Anfrage.

Steuergerät bitte separat bestellen!

Kompatible Steuergeräte

- bioMIXcontrol
- bioMIXcontrol S
- bioMIXcontrol 4MS (nur für bioMIXdrive 1)

Zubehör

Verlängerungsleitung für bioMIXdrive

STEUERGERÄTE FÜR bioMIXdrive RÜHRANTRIEBE

Designed für 2mag Rührantriebe bioMIXdrive. Für chemische, biotechnische und medizinische Applikationen aller Art.



bioMIXcontrol / bioMIXcontrol S

Leistungsfähiges Steuergerät, für Rührantriebe der Modelle bioMIXdrive, entwickelt für den anspruchsvollen Laboralltag und kompromisslosen erwärmungsfreien Dauerbetrieb. Stapelbare Version bioMIXcontrol S zur optimalen Geräteintegration.

- 🌀 Drehzahlbereich 5 - 250 rpm
- 🌀 Rührleistung 10-stufig
- 🌀 Langlebige, robuste Qualität
- 🌀 Developed und Made in Germany

magnetic motion



Typ	bioMIXcontrol	bioMIXcontrol S
Drehzahlbereich		5 - 250 rpm
Rührleistung (max.)		40 W
Leistungseinstellung		10 - 100% (10-stufig)
Werkstoff Gehäuse		Edelstahl
Zul. Betriebstemperatur		0 °C bis +40 °C (bei 80% Luftfeuchte)
Anschlusswert		100-240 V / 50-60 Hz / 1,5 A
Maße (BxTxH)	200 x 155 x 38 mm	215 x 120 x 57 mm
Schutzart		IP20
Versandgewicht (brutto)		ca. 1,9 kg
Bestell-Nr.	98400	98500

Individualisierte Ausführungen auf Anfrage.
3 Jahre Gewährleistung auf Material- und Fabrikationsfehler.
Technische Änderungen vorbehalten. Für Druck- und Schreibfehler keine Haftung.

Steuergerät für den Anschluss von einem Rührantrieb bioMIXdrive 1, 2, 3 oder 4, erweiterter Drehzahlbereich von 5 bis 250 rpm, erwärmungsfreies, ruckfreies und gleichmäßiges Rühren auch bei niedrigsten Drehzahlen.

Leistungseinstellung (10-stufig) für hohe Leistung bei großen und viskosen Rührmengen und reduzierte Leistung für den erwärmungsfreien Dauerbetrieb der Rührantriebe bioMIXdrive 1, 2, 3 oder 4 z.B. in CO₂-Brutschränken.

Digitalanzeige zur Drehzahl- und Leistungseinstellung, SoftStart für zuverlässiges und sicheres Beschleunigen des Rührstabes, QuickSet für schnelles Setzen der Anfangs- bzw. Höchstdrehzahl, Speichern des letzten Funktionszustandes bei Ausschalten, beständiges Edelstahlgehäuse, leicht zu reinigen

Schnittstellen (0-10 V, 4-20 mA, RS232, USB, Ethernet, OPC UA, LADS-orientiert), anderes Gehäuse z.B für Hutschienenmontage sowie Softwareänderungen nach Kundenwunsch auf Anfrage.

Kompatible Rührantriebe

- bioMIXdrive 1
- bioMIXdrive 2
- bioMIXdrive 3
- bioMIXdrive 4



STEUERGERÄT FÜR bioMIXdrive 1 RÜHRANTRIEBE

Designed für 2mag Rührantriebe bioMIXdrive 1. Für chemische, biotechnische und medizinische Applikationen aller Art.



bioMIXcontrol 4MS

Leistungsfähiges Steuergerät, für 4 Rührantriebe bioMIXdrive 1, entwickelt für den anspruchsvollen Laboralltag und kompromisslosen erwärmungsfreien Dauerbetrieb.

- 🌀 Drehzahlbereich 5 - 250 rpm
- 🌀 Für 4 Rührantriebe bioMIXdrive 1
- 🌀 Langlebige, robuste Qualität
- 🌀 Developed und Made in Germany

magnetic motion



Typ	bioMIXcontrol 4MS
Drehzahlbereich	5 - 250 rpm (4x individuell einstellbar)
Rührleistung (max.)	6 W / bioMIXdrive 1 (automatisch)
Leistungseinstellung	-
Anschlussbuchsen	4
Werkstoff Gehäuse	Edelstahl
Zul. Betriebstemperatur	0 °C bis +40 °C (bei 80% Luftfeuchte)
Anschlusswert	100-240 V / 50-60 Hz / 1,5 A
Maße (BxTxH)	200 x 155 x 38 mm
Schutzart	IP20
Versandgewicht (brutto)	ca. 2,0 kg
Bestell-Nr.	98604

3 Jahre Gewährleistung auf Material- und Fabrikationsfehler.
Technische Änderungen vorbehalten. Für Druck- und Schreibfehler keine Haftung.

Steuergerät für den Anschluss von bis zu 4 Rührantrieben bioMIXdrive 1, für jeden Rührantrieb individuell und unabhängig einstellbare Drehzahlen (Master-Slave-Technologie), ebenso wie EIN-/AUS-Funktion, Synchronbetrieb aller Antriebe auf Knopfdruck, erweiterter Drehzahlbereich von 5 bis 250 rpm, erwärmungsfreie 6 Watt pro Rührstelle, automatische Leistungseinstellung für erwärmungsfreien Langzeitbetrieb, ruckfreies und gleichmäßiges Rühren auch bei niedrigsten Drehzahlen und reduzierte Leistung für den erwärmungsfreien Dauerbetrieb der Rührantriebe bioMIXdrive 1 z.B. in CO₂-Brutschränken.

Digitalanzeige zur Drehzahleinstellung, SoftStart für zuverlässiges und sicheres Beschleunigen des Rührstabes, QuickSet für schnelles Setzen der Anfangs- bzw. Höchstdrehzahl, Speichern des letzten Funktionszustandes bei Ausschalten, beständiges Edelstahlgehäuse, leicht zu reinigen.

Kompatible Rührantriebe
bioMIXdrive 1



MEHRSTELLENRÜHRANTRIEBE FÜR MIKROTITERPLATTEN

Designed für chemische, biotechnische und medizinische Applikationen aller Art, entwickelt für höchste Ansprüche, maximale mechanische, thermische und chemische Beständigkeit sowie kompromisslosen Dauerbetrieb.

MIXdrive 6 / 12 / 24 / 96 MTP

Ultraflacher, verschleißfreier Magnetrührer mit 6/12/24/96 Rührstellen, optimiert für das Arbeiten mit Mikrotiterplatten.

- ⌘ Verschleißfreier Magnetrührer
- ⌘ Tauchbar bis +50 °C, integrationsfähig
- ⌘ Maximale Beständigkeit
- ⌘ Developed und Made in Germany

magnetic motion



Typ MIXdrive	6 MTP	12 MTP	24 MTP	96 MTP
Rührstellen	6	12	24	96
Rührstellenabstand	39 mm	26 mm	19 mm	9 mm
Rührvolumen/Rührstelle (max.)	20 ml	7 ml	3,5 ml	0,5 ml
Rührleistung (max.)	10 W			
Werkstoff Gehäuse	Edelstahl			
Zul. Betriebstemperatur	-10 °C bis +50 °C in Luft, +50 °C in Wasser			
Betriebsspannung (max.)	48 VDC			
Maße (BxTxH)	140 x 102 x 26 mm			
Schutzart	IP68			
Versandgewicht (brutto)	ca. 1,3 kg			
Bestell-Nr. Basic-Version	43006	auf Anfrage	43024	43096

3 Jahre Gewährleistung auf Material- und Fabrikationsfehler.
Technische Änderungen vorbehalten. Für Druck- und Schreibfehler keine Haftung.

Alle Rührstellen mit 100% verschleiß- und wartungsfreiem 2mag-Induktionsantrieb für kraftvolle Durchmischung von Lösungen, 100% synchrodrehend, ruckfreies Rühren auch bei niedrigen Drehzahlen.

Vollständig vergossenes und hermetisch dichtes Edelstahlgehäuse, IP68, wasser-, staub- und keimdicht, äußerst robuste Konstruktion und Ausführung, leicht zu reinigen und maximal beständig, tauchbar in Wasser- bzw. Ölbadern bis + 50°C.

Für den Einsatz in CO₂-Brutschränken und Öfen geeignet, Zentrierstifte entfernbar, für den Einsatz im Roboter geeignet.

Bitte Steuergerät separat bestellen.

Kompatible Steuergeräte

MIXcontrol eco
MIXcontrol MTP



STEUERGERÄT FÜR MIXdrive MTP RÜHRANTRIEBE

Designed für MIXdrive MTP Mikrotiterplattenrührantriebe.



MIXcontrol MTP

Leistungsstarkes Steuergerät für den Anschluss von einem Rührantrieb MIXdrive MTP 6/12/24/96 MTP.

- ⌘ Drehzahlbereich 100 - 2.000 rpm
- ⌘ Für Rührantriebe MIXdrive MTP
- ⌘ Langlebige, robuste Qualität
- ⌘ Developed und Made in Germany

magnetic motion



Typ	MIXcontrol MTP
Drehzahlbereich	100 - 2.000 rpm
Rührleistung	10 W
Leistungseinstellung	25/50/75/100% (4-stufig)
Werkstoff Gehäuse	Edelstahl
Zul. Betriebstemperatur	0 °C bis +40 °C (bei 80% Luftfeuchte)
Anschlusswert	100-240 V / 50-60 Hz / 1,5 A
Maße (BxTxH)	200 x 155 x 38 mm
Schutzart	IP20
Versandgewicht (brutto)	ca. 1,9 kg
Bestell-Nr. MIXcontrol MTP	90250
Bestell-Nr. MIXcontrol MTP RS232	90252

Individualisierte Ausführungen auf Anfrage.
3 Jahre Gewährleistung auf Material- und Fabrikationsfehler.
Technische Änderungen vorbehalten. Für Druck- und Schreibfehler keine Haftung.

Universelles Steuergerät für den Anschluss von einem Rührantrieb MIXdrive MTP, 10 Watt Rührleistung, Drehzahlbereich von 100 bis 2.000 rpm, ruckfreies Rühren auch bei niedrigen Drehzahlen, Leistungseinstellung 4-stufig.

Digitalanzeige zur Drehzahl- und Leistungseinstellung, SoftStart für zuverlässiges Fangen/Zentrieren und sicheres Beschleunigen des Rührstabes, QuickSet für schnelles Setzen der Anfangs- bzw. Höchstdrehzahl, Speichern des letzten Funktionszustandes bei Ausschalten, beständiges Edelstahlgehäuse, leicht zu reinigen.

Optional mit RS232 Schnittstelle.

Schnittstellen (0-10 V, 4-20 mA, USB, Ethernet, OPC UA, LADS-orientiert), anderes Gehäuse z.B für Hutschienenmontage und Softwareänderungen nach Kundenwunsch auf Anfrage.

Kompatible Rührantriebe

MIXdrive 6 MTP
MIXdrive 12 MTP
MIXdrive 24 MTP
MIXdrive 96 MTP



INDUSTRIERÜHRER FÜR GROSSE RÜHRMENGEN UND VISKOSE MEDIEN

Designed für chemische und biotechnische Applikationen aller Art wie z.B. in Qualitätssicherung und Technikum, entwickelt für höchste Ansprüche, unschlagbar kräftig, hohe Beständigkeit sowie für kompromisslosen Dauerbetrieb.

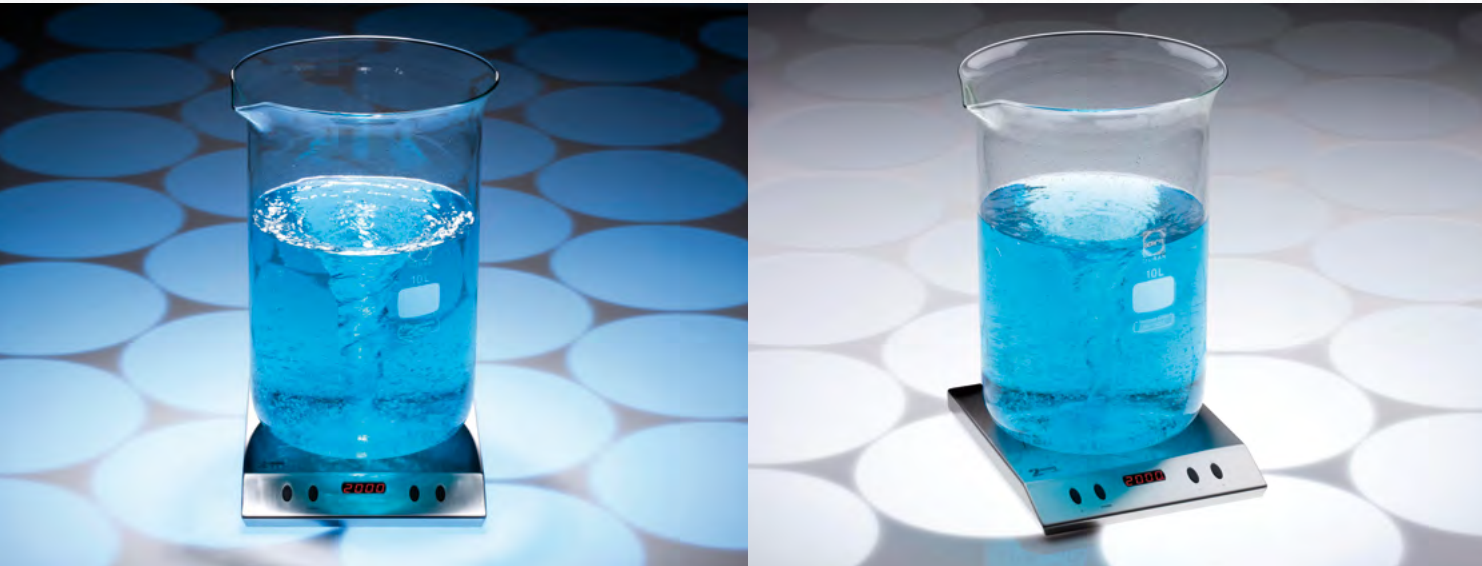


MIX 1 XL

Ultraflacher, sehr kräftiger Magnetrührer mit großer Stellfläche und vollautomatischer Rührstabüberwachung **mixWATCH**, bis zu 40 Liter Rührvolumen, auch für hochviskose Medien geeignet, sehr kräftige Magnetkopplung, daher prädestiniert für Kraftübertragung über größere Distanzen oder für dicke Gefäßböden.

- ⌘ Bis 40 Liter oder für viskose Medien
- ⌘ mixWATCH Rührstabüberwachung
- ⌘ Langlebige beständige Qualität
- ⌘ Developed und Made in Germany

magnetic motion



Typ	MIX 1 XL
Rührstellen	1
Rührvolumen/Rührstelle	1 - 40 Liter
Drehzahlbereich	70 - 2.000 rpm
Rührleistung (max.)	20 W
Leistungseinstellung	5/10/15/20 W (4-stufig)
Beschleunigung	variabel, 20/30/60/120 s
Intervall	variabel, 0 - 240 s (2-er Schritte)
Werkstoff Gehäuse	Edelstahl
Zul. Betriebstemperatur	-10 °C bis +50 °C (bei 95% Luftfeuchte)
Anschlusswert	100-240 V / 50-60 Hz / 1,5 A
Maße (BxTxH)	225 x 280 x 38 mm
Schutzart	IP64
Versandgewicht (brutto)	ca. 4,5 kg
Bestell-Nr.	30201

3 Jahre Gewährleistung auf Material- und Fabrikationsfehler.
Technische Änderungen vorbehalten. Für Druck- und Schreibfehler keine Haftung.

Wartungsfreier 2mag-Motor-Antrieb mit breitem Drehzahlbereich von 70 bis 2.000 rpm. Gekapseltes pflegeleichtes Edelstahlgehäuse, IP64, äußerst robuste Konstruktion und Ausführung, leicht zu reinigen und maximal beständig.

Integrierte Steuerung mit kräftigen 20 Watt Rührleistung, 4-stufige Leistungseinstellung für hohe Leistung bei großen und viskosen Rührmengen und reduzierte Leistung für den erwärmungsfreien Dauerbetrieb, 4-fach variable SoftStart-Funktion für zuverlässiges Fangen/Zentrieren und sicheres Beschleunigen des Rührstabes bei unterschiedlichen Volumen und Viskositäten.

Einstellbare Intervallzeiten für automatischen Neustart des Rührers nach bis zu 240 Sekunden. Digitalanzeige zur Drehzahl-, Leistungs-, SoftStart- und Intervall-Einstellung, QuickSet für schnelles Setzen der Anfangs- bzw. Höchstdrehzahl, QuickStop-Funktion gegen Nachlaufen und Glasbruch, Speichern des letzten Funktionszustandes bei Ausschalten.

Der Magnetrührer MIX 1 XL ist standardmäßig mit **mixWATCH** ausgestattet (ausführliche Beschreibung auf Seite 39).

Zubehör

- ASTEROID 40 - Magnetrührstab
- SATELLITE 70 - gelagerter Magnetrührstab
- Rührstabentferner PTFE



INDUSTRIERÜHRER FÜR GROSSE RÜHRMENGEN UND VISKOSE MEDIEN

Designed für chemische und biotechnische Applikationen aller Art wie z.B. in Qualitätssicherung und Technikum, entwickelt für höchste Ansprüche, unschlagbar kräftig, hohe Beständigkeit sowie für kompromisslosen Dauerbetrieb.



maxMIX

Unschlagbar kräftiger Magnetrührer mit großer Stellfläche, bis zu 150 Liter Rührvolumen, auch für hochviskose Medien geeignet.

- 🌀 Magnetrührer bis 150 Liter Rührvolumen
- 🌀 Kompakte Abmessungen
- 🌀 Ideal für hochviskose Medien
- 🌀 Developed und Made in Germany

magnetic motion



Typ	maxMIX
Rührstellen	1
Rührvolumen/Rührstelle	1 - 150 Liter
Drehzahlbereich	100 - 1.200 rpm
Rührleistung (max.)	40 W
Leistungseinstellung	-
Beschleunigung	variabel, von 20 - 99 s
Werkstoff Gehäuse	Edelstahl
Zul. Betriebstemperatur	-10 °C bis +50 °C (bei 80% Luftfeuchte)
Anschlusswert	100-240 V / 50-60 Hz / 4,2 A
Maße (BxTxH)	265 x 320 x 68 mm
Schutzart	IP64
Versandgewicht (brutto)	ca. 10,0 kg
Bestell-Nr.	30501

3 Jahre Gewährleistung auf Material- und Fabrikationsfehler.
Technische Änderungen vorbehalten. Für Druck- und Schreibfehler keine Haftung.

Sehr kräftige Magnetkopplung, daher prädestiniert für Kraftübertragung über größere Distanzen, für dicke Gefäßböden oder für Doppelmantelgefäße. Wartungsfreier 2mag-Motor-Antrieb mit breitem Drehzahlbereich von 100 bis 1.200 rpm. Vollständig vergossenes und dichtes Edelstahlgehäuse, IP64, äußerst robuste Konstruktion und Ausführung, leicht zu reinigen und maximal beständig.

Integrierte Steuerung mit kräftiger 40 Watt Rührleistung, einstellbare SoftStart-Funktion (20-99 s) für zuverlässiges Fangen/Zentrieren und sicheres Beschleunigen des Rührstabes bei unterschiedlichen Volumen und Viskositäten.

Digitalanzeige zur Drehzahl- und SoftStart-Einstellung, Quick-Set für schnelles Setzen der Anfangs- bzw. Höchstdrehzahl, QuickStop-Funktion gegen Nachlaufen und Glasbruch, Speichern des letzten Funktionsstandes bei Ausschalten, beständiges Edelstahlgehäuse, leicht zu reinigen.

Zubehör

ASTEROID 70 - Magnetührstab

SATELLITE 140 - gelagerter Magnetührstab für große Volumina

Rührstabentferner XL

maxFRAME - Stellrahmen

INDUSTRIERÜHRSYSTEME FÜR GROSSE RÜHRMENGEN UND VISKOSE MEDIEN

Designed für chemische und biotechnische Applikationen aller Art wie z.B. in Qualitätssicherung und Technikum, entwickelt für höchste Ansprüche, unschlagbar kräftig, hohe Beständigkeit sowie für kompromisslosen Dauerbetrieb.



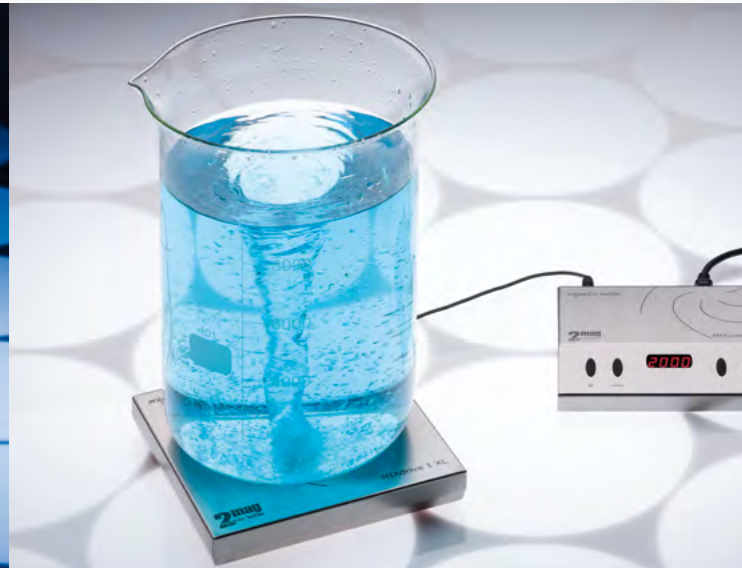
MIXdrive 1 XL

Ultraflacher, kompakter und sehr kräftiger Magnetrührer, bis zu 40 Liter Rührvolumen, temperaturbeständig bis +100°C.

MIXcontrol XL

Leistungsfähiges Steuergerät für MIXdrive 1 XL Rührantriebe, mit kräftigen 20 Watt Rührleistung und mixWATCH Rührstabüberwachung.

- 🌀 mixWATCH Rührstabüberwachung
- 🌀 Für Temperaturen bis +100°C
- 🌀 Bis 40 Liter Rührvolumen
- 🌀 Langlebige, robuste Qualität
- 🌀 Developed und Made in Germany



Typ	MIXdrive 1 XL	MIXcontrol XL
Rührstellen	1	-
Rührvolumen/Rührstelle	1 - 40 Liter	-
Rührleistung (max.)	-	20 W
Leistungseinstellung	-	5/10/15/20 W (4-stufig)
Drehzahlbereich	-	70 - 2.000 rpm
Beschleunigung	-	variabel, 20/30/60/120 s
Intervall	-	variabel, 0 - 240 s
Werkstoff Gehäuse	Edelstahl	
Betriebsspannung (max.)	24 VDC	-
Anschlusswert	-	100-240 V / 50-60 Hz / 1,5 A
Zul. Betriebstemperatur	+5 °C bis +100°C (bei 95% Luftfeuchte)	0 °C bis +40°C (bei 80% Luftfeuchte)
Maße (BxTxH)	225 x 225 x 38 mm	200 x 155 x 38 mm
Schutzart	IP66	IP20
Versandgewicht (brutto)	ca. 4,0 kg	ca. 1,9 kg
Bestell-Nr.	40601	90600

Individualisierte Ausführungen und abweichende Gerätegrößen auf Anfrage.
3 Jahre Gewährleistung auf Material- und Fabrikationsfehler.
Technische Änderungen vorbehalten. Für Druck- und Schreibfehler keine Haftung.

Wartungsfreier 2mag-Motor-Antrieb mit breitem Drehzahlbereich von 70 bis 2.000 rpm. Temperaturbeständig bis +100°C, optimal für den Einsatz in Öfen, äußerst robuste Konstruktion und Ausführung, pflegeleicht, ohne Fugen und Ritzen, leicht zu reinigen und maximal beständig, auch für viskose Medien geeignet, sehr kräftige Magnetkopplung, daher prädestiniert für Kraftübertragung über größere Distanzen oder für dicke Gefäßböden.

Das Rührsystem MIXdrive 1 XL mit MIXcontrol XL ist standardmäßig mit **mixWATCH** ausgestattet (ausführliche Beschreibung auf Seite 39).

Bitte Steuergerät separat bestellen!

SoftStart-Funktion (4-stufig einstellbar) für zuverlässiges Fangen/Zentrieren und sicheres Beschleunigen des Rührstabes, einstellbare Intervallzeiten für automatischen Neustart des Rührers nach bis zu 240 Sekunden. 20 Watt Rührleistung, Drehzahlbereich von 70 bis 2.000 rpm, ruckfreies Rühren auch bei niedrigen Drehzahlen, Leistungseinstellung 4-stufig.

Digitalanzeige zur Drehzahl- und Intervall-Einstellung, Quick-Set für schnelles Setzen der Anfangs- bzw. Höchstdrehzahl, QuickStop-Funktion gegen Nachlaufen und Glasbruch, Speichern des letzten Funktionszustandes bei Ausschalten. Standardmäßig ausgestattet mit RS232 Schnittstelle.

Zubehör

- ASTEROID 40 - Magnetrührstab
- SATELLITE 70 - gelagerter Magnetrührstab
- Rührstabentferner PTFE
- Verlängerungsleitung für MIXdrive 1 XL

Schnittstellen (0-10 V, 4-20 mA, USB, Ethernet, OPC UA, LADS-orientiert), anderes Gehäuse z.B für Hutschienenmontage und Softwareänderungen nach Kundenwunsch auf Anfrage.

INDUSTRIERÜHRSYSTEME FÜR GROSSE RÜHRMENGEN UND VISKOSE MEDIEN

Designed für chemische und biotechnische Applikationen aller Art wie z.B. in Qualitätssicherung und Technikum, entwickelt für höchste Ansprüche, unschlagbar kräftig, hohe Beständigkeit sowie für kompromisslosen Dauerbetrieb.



MAXdrive

Unschlagbar kräftiger Magnetrührer mit großer Stellfläche, bis zu 250 Liter Rührvolumen, auch für hochviskose Medien geeignet.

MAXcontrol

Steuergerät für den Anschluss eines Magnetrührers MAXdrive, kräftige 60 Watt Rührleistung, breiter Drehzahlbereich von 100 bis 1.200 rpm.

- 🌀 Bis 250 Liter Rührvolumen
- 🌀 Rühren über größere Distanz
- 🌀 Ideal für hochviskose Medien
- 🌀 Langlebige beständige Qualität
- 🌀 Developed und Made in Germany



Typ	MAXdrive	MAXcontrol
Rührstellen	1	-
Rührvolumen/Rührstelle	1 - 250 Liter	-
Rührleistung (max.)	-	60 W
Leistungseinstellung	-	-
Drehzahlbereich	-	100 - 1.200 rpm
Beschleunigung	-	variabel, 20 - 99 s
Werkstoff Gehäuse	Edelstahl	
Betriebsspannung (max.)	24 VDC	-
Anschlusswert	-	100-240 V / 50-60 Hz / 4,2 A
Zul. Betriebstemperatur	-10 °C bis +50°C (bei 95% Luftfeuchte)	0 °C bis +40°C (bei 80% Luftfeuchte)
Maße (BxTxH)	260 x 260 x 68 mm	200 x 175 x 51 mm
Schutzart	IP64	IP20
Versandgewicht (brutto)	ca. 9,8 kg	ca. 2,0 kg
Bestell-Nr.	50001	94400

Individualisierte Ausführungen und abweichende Gerätegrößen auf Anfrage.
3 Jahre Gewährleistung auf Material- und Fabrikationsfehler.
Technische Änderungen vorbehalten. Für Druck- und Schreibfehler keine Haftung.

Sehr kräftige Magnetkopplung, daher prädestiniert für Kraftübertragung über größere Distanzen, für dicke Gefäßböden oder für Doppelmantelgefäße, ideal für die Integration in verfahrenstechnische Anlagen.

Wartungsfreier 2mag-Motor-Antrieb mit breitem Drehzahlbereich von 100 bis 1.200 rpm. Vollständig vergossenes und dichtes Edelstahlgehäuse, IP64, äußerst robuste Konstruktion und Ausführung, leicht zu reinigen und maximal beständig, individuelle Abmessungen auf Anfrage.

Bitte Steuergerät separat bestellen!

Variable SoftStart-Funktion für zuverlässiges Fangen/Zentrieren und sicheres Beschleunigen des Rührstabes bei unterschiedlichen Volumina und Viskositäten.

Digitalanzeige zur Drehzahl- und SoftStart-Einstellung (variabel 20-99 s), QuickSet für schnelles Setzen der Anfangs- bzw. Höchstdrehzahl.

QuickStop-Funktion gegen Nachlaufen und Glasbruch, Speichern des letzten Funktionszustandes bei Ausschalten, beständiges Edelstahlgehäuse, leicht zu reinigen.

Schnittstellen (0-10 V, 4-20 mA, RS232, USB, Ethernet, OPC UA, LADS-orientiert), anderes Gehäuse z.B. für Hutschienenmontage und Softwareänderungen nach Kundenwunsch auf Anfrage.

Zubehör

- ASTEROID 70 - Magnetrührstab
- SATELLITE 140 - gelagerter Magnetrührstab für große Volumina
- Rührstabentferner XL
- Verlängerungsleitung für MAXdrive/FABdrive
- maxFRAME - Stellrahmen



INDUSTRIERÜHRSYSTEME FÜR GROSSE RÜHRMENGEN UND VISKOSE MEDIEN

Designed für chemische und biotechnische Applikationen aller Art wie z.B. in Qualitätssicherung und Technikum, entwickelt für höchste Ansprüche, unschlagbar kräftig, hohe Beständigkeit sowie für kompromisslosen Dauerbetrieb.



FABdrive

Unschlagbar kräftiger Magnetprüher mit sehr kompakten Gehäusemaßen, bis zu 1.000 Liter Rührvolumen, auch für höchstviskose Medien geeignet.



FABcontrol

Steuergerät für den Anschluss des Magnetprühers FABdrive, bis zu kräftigen 100 Watt Rührleistung, breiter Drehzahlbereich von 80 bis 990 rpm.



- 🌀 Bis zu 1.000 Liter Rührvolumen
- 🌀 Rühren über große Distanzen
- 🌀 Ideal für hochviskose Medien
- 🌀 Developed und Made in Germany



Typ	FABdrive	FABcontrol
Rührvolumen/Rührstelle	1 - 1.000 Liter	-
Drehzahlbereich	-	80 - 990 rpm
Rührleistung (max.)	-	100 W
Leistungseinstellung	-	-
Beschleunigung	-	variabel, 20 - 99 s
Buzzer, Toleranz	-	variabel, 5 - 50 rpm
Werkstoff Gehäuse	Edelstahl	
Zul. Betriebstemperatur	-10 °C bis +50 °C (bei 95% Luftfeuchte)	0 °C bis +40 °C (bei 80% Luftfeuchte)
Betriebsspannung (max.)	24 VDC	-
Anschlusswert	-	100-240 V / 50-60 Hz / 4,2 A
Maße (BxTxH)	180 x 180 x 75 mm	200 x 175 x 51 mm
Schutzart	IP64	IP20
Versandgewicht (brutto)	ca. 4,8 kg	ca. 2,0 kg
Bestell-Nr.	50101	94402

Individualisierte Ausführungen und abweichende Gerätegrößen auf Anfrage.
3 Jahre Gewährleistung auf Material- und Fabrikationsfehler.
Technische Änderungen vorbehalten. Für Druck- und Schreibfehler keine Haftung.

Unschlagbar kräftige Magnetkopplung, daher prädestiniert für Kraftübertragung über größere Distanzen (<150 mm), für dicke Behälterböden oder für Doppelmantelgefäße, ideal für die Integration in verfahrenstechnischen Anlagen und Industrieprozesse.

Wartungsfreier 2mag-Motor-Antrieb mit breitem Drehzahlbereich von 80 bis 990 rpm. Vollständig vergossenes und dichtes Edelstahlgehäuse, IP64, äußerst robuste Konstruktion und Ausführung, leicht zu reinigen und maximal beständig, individuelle Abmessungen auf Anfrage.

Bitte Steuergerät separat bestellen!

Variable SoftStart-Funktion für zuverlässiges Fangen/ Zentrieren und sicheres Beschleunigen des Rührstabes bei unterschiedlichen Volumina und Viskositäten. Digitalanzeige zur Drehzahl- und SoftStart-Einstellung (variabel, 20-99 s) sowie Anzeige der Live-Drehzahl, QuickSet für schnelles Setzen der Anfangs- bzw. Höchstdrehzahl.

QuickStop-Funktion gegen Nachlaufen und Glasbruch, Beep-Funktion bei Unterschreiten der gewählten Drehzahl, Speichern des letzten Funktionszustandes bei Ausschalten, beständiges Edelstahlgehäuse, leicht zu reinigen.

Zubehör

- ASTEROID 70 - Magnetprührstab
- SATELLITE 140 - gelagerter Magnetprührstab für große Volumina
- Rührstabentferner XL
- Verlängerungsleitung für MAXdrive/FABdrive
- fabFRAME - Stellrahmen

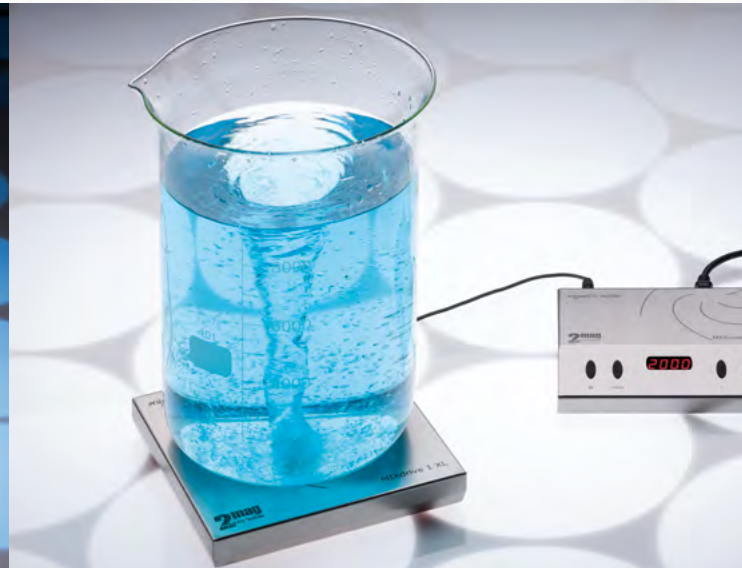
Schnittstellen (0-10 V, 4-20 mA, RS232, USB, Ethernet, OPC UA, LADS-orientiert), anderes Gehäuse z.B für Hutschienenmontage und Softwareänderungen nach Kundenwunsch auf Anfrage.

2mag mixWATCH

Rührstabüberwachung mit automatischer Anpassung der maximal erreichbaren Drehzahl für zuverlässigen unbeaufsichtigten Betrieb der Rührer MIX 1 XL, MIXdrive 1 XL und steriMIXdrive.

- 🌀 Berührungslos
- 🌀 Automatisch
- 🌀 Integriert in MIX 1 XL, MIXdrive 1 XL, steriMIXdrive

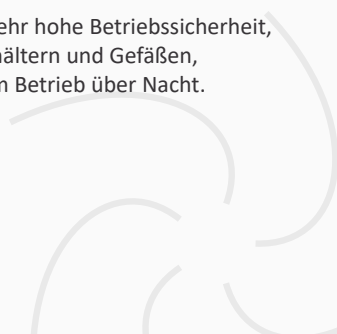
magnetic motion



Eine absolute Neuheit ist das integrierte berührungsfreie Rührstab-Monitoring mixWATCH. Sobald die magnetische Kopplung zwischen Magnetrührer und Rührstab aufgrund einer zu hoch eingestellten Drehzahl oder sich verändernden Viskositäten verloren geht, wird der Rührer gestoppt, der Rührstab neu zentriert und wieder sanft beschleunigt.

Die eingestellte Drehzahl wird dabei im Fall der Rührer MIX 1 XL und MIXdrive 1 XL automatisch um 100 rpm gesenkt um ein zuverlässiges Rühren zu gewährleisten. Der Vorgang wird solange wiederholt bis das System betriebssicher läuft. Der Rührantrieb steriMIXdrive startet ebenfalls automatisch neu, jedoch ohne Drehzahlreduzierung.

mixWATCH gewährleistet eine sehr hohe Betriebssicherheit, z.B. bei nicht einsehbareren Behältern und Gefäßen, aber auch bei unbeaufsichtigtem Betrieb über Nacht.



SPEZIALRÜHRSYSTEM MIT DRUCK- UND VAKUUMDICHEM EDELSTAHLGEHÄUSE

Designed für Betrieb mit Druck-, Vakuum- und Temperaturbelastung bis +150°C, z.B. in Dampfsterilisiergeräten.



steriMIXdrive

Ultraflacher, kompakter und sehr kräftiger Magnetrührer, bis zu 40 Liter Rührvolumen, auch für viskose Medien geeignet.



Sehr kräftige Magnetkopplung, daher prädestiniert für Kraftübertragung über größere Distanzen oder für dicke Gefäßböden. Wartungsfreier 2mag-Motor-Antrieb mit breitem Drehzahlbereich von 100 bis 1.200 rpm.

Gekapseltes, druck- und vakuumdichtes Edelstahlgehäuse, IP68, temperaturbeständig bis +150°C, äußerst robuste Konstruktion und Ausführung, pflegeleicht, ohne Fugen und Ritzen, leicht zu reinigen und maximal beständig.

easyMOUNT Steckerkupplung zur schnellen und einfachen Montage des Rührerkabels an druck- und dampfdichten Durchführungen in den Dampfkessel.

Bitte Steuergerät separat bestellen!

steriMIXcontrol

Leistungsfähiges Steuergerät für steriMIXdrive Rührantriebe, mit kräftigen 20 Watt Rührleistung und mixWATCH Rührstabüberwachung (ohne Drehzahlreduzierung).



SoftStart-Funktion (4-stufig einstellbar) für zuverlässiges Fangen/Zentrieren und sicheres Beschleunigen des Rührstabes, einstellbare Intervall-Funktion für zeitabhängigen Neustart einstellbare Intervallzeiten für automatischen Neustart des Rührers nach bis zu 240 Sekunden.

20 Watt Rührleistung, Drehzahlbereich von 100 bis 1.200 rpm, ruckfreies Rühren auch bei niedrigen Drehzahlen, Leistungseinstellung 4-stufig.

Digitalanzeige zur Drehzahl- und Intervall-Einstellung, QuickSet für schnelles Setzen der Anfangs- bzw. Höchstdrehzahl, QuickStop-Funktion gegen Nachlaufen und Glasbruch, Speichern des letzten Funktionszustandes bei Ausschalten.

- 🌀 Bis zu 40 Liter Rührvolumen
- 🌀 mixWATCH Rührstabüberwachung
- 🌀 Gekapselt, druck- und vakuumdicht
- 🌀 Ideal für hochviskose Medien
- 🌀 Developed und Made in Germany



Typ	steriMIXdrive	steriMIXcontrol
Rührstellen	1	-
Rührvolumen/Rührstelle	1 - 40 Liter	-
Rührleistung (max.)	-	20 W
Leistungseinstellung	-	-
Drehzahl	-	100 - 1.200 rpm
Beschleunigung	-	variabel, 20/30/60/120 s
Intervall	-	variabel, 0 - 240 s
Werkstoff Gehäuse	Edelstahl / PPSU hermetisch geschlossen	Edelstahl
Zul. Betriebstemperatur	-10 °C bis +150 °C (bei 100% Luftfeuchtigkeit)	0 °C bis +40 °C (bei 80% Luftfeuchte)
Betriebsspannung (max.)	24 VDC	-
Anschlusswert	-	100-240 V / 50-60 Hz / 1,5 A
Maße (BxTxH)	140 x 140 x 32 mm	200 x 155 x 38 mm
Schutzart	IP68	IP20
Versandgewicht (brutto)	ca. 1,5 kg	ca. 1,9 kg
Bestell-Nr.	40700	95200

3 Jahre Gewährleistung auf Material- und Fabrikationsfehler.
Technische Änderungen vorbehalten. Für Druck- und Schreibfehler keine Haftung.

Zubehör

- ASTEROID 40 - Magnetrührstab
- SATELLITE 70 - gelagerter Magnetrührstab
- Rührstabentferner PTFE

Schnittstellen (0-10 V, 4-20 mA, RS232, USB, Ethernet, OPC UA, LADS-orientiert), anderes Gehäuse z.B für Hutschienenmontage und Softwareänderungen nach Kundenwunsch auf Anfrage.

Das Rührsystem steriMIXdrive mit steriMIXcontrol ist standardmäßig mit **mixWATCH** ohne Drehzahlreduzierung ausgestattet (ausführliche Beschreibung auf Seite 39).

EXPLOSIONSGESCHÜTZTER RÜHRANTRIEB

Designed für chemische, biotechnische und medizinische Applikationen aller Art, entwickelt für höchste Ansprüche, hohe Beständigkeit sowie kompromisslosen Dauerbetrieb in EX-Schutzonen.

atexMIXdrive

Explosionsgeschützter ultraflacher, verschleißfreier Magnetrührer mit 1 Rührposition für max. 10.000 ml.

- Explosionsgeschützter Magnetrührer, zertifiziert nach ATEX
- Verschleiß- und wartungsfrei
- Bis 10.000 ml Rührvolumen
- Maximale Beständigkeit
- Developed und Made in Germany



Typ	atexMIXdrive
Rührstellen	1
Rührvolumen/Rührstelle	1 - 10.000 ml
Rührleistung (max.)	20 W
Werkstoff Gehäuse	Edelstahl
Zul. Betriebstemperatur	-10 °C bis +40 °C in Luft, bis +40 °C in Wasser
Betriebsspannung (max.)	48 VDC
Maße (BxTxH)	180 x 180 x 38 mm
Schutzart	IP68
Versandgewicht (brutto)	ca. 3,5 kg
Ex-Kennzeichnung	ATEX II 2G Ex mb IIC T4 Gb
Bestell-Nr.	49001

2 Jahre Gewährleistung auf Material- und Fabrikationsfehler. Technische Änderungen vorbehalten. Für Druck- und Schreibfehler keine Haftung.

Eine Rührstelle mit 100% verschleiß- und wartungsfreiem 2mag-Induktionsantrieb für kraftvolle Durchmischung von Lösungen, ruckfreies Rühren auch bei niedrigen Drehzahlen, Temperaturbereich bis +40°C, für den Einsatz in CO₂-Brutschränken und Öfen geeignet.

Vollständig vergossenes und hermetisch dichtes Edelstahlgehäuse, IP68, wasser-, staub- und keimdicht, äußerst robuste Konstruktion und Ausführung, leicht zu reinigen und maximal beständig, tauchbar in Wasser- bzw. Ölbäder, zertifiziert nach ATEX II 2G Ex mb IIC T4 Gb.

Bitte Steuergerät separat bestellen!

Hinweis: Rührantrieb atexMIXdrive und Steuergerät atexMIXcontrol (cleanroom) sind fest miteinander verbunden!

Kompatible Steuergeräte

atexMIXcontrol

Explosionsgeschütztes Steuergerät (EX-Schutzzone 1)

atexMIXcontrol cleanroom

Explosionsgeschütztes Steuergerät (EX-Schutzzone 2)

MIXcontrol 20

Steuergerät (außerhalb der EX-Schutzzone)

Zubehör

ASTEROID 40 - Magnetrührstab
Rührstabentferner PTFE

STEUERGERÄTE FÜR atexMIXdrive RÜHRANTRIEB

Designed für 2mag Rührantriebe atexMIXdrive. Für chemische, biotechnische und medizinische Applikationen aller Art.

atexMIXcontrol

Explosionssgeschütztes Steuergerät für den Anschluss von einem Rührantrieb atexMIXdrive und dem Betrieb in EX-Schutzzone 1.



20 Watt Rührleistung, Leistungseinstellung 4-stufig, Drehzahlbereich von 100 bis 2.000 rpm, ruckfreies Rühren auch bei niedrigen Drehzahlen.

Digitalanzeige zur Drehzahl- und Leistungseinstellung, SoftStart für zuverlässiges Fangen/Zentrieren und sicheres Beschleunigen des Rührstabes, QuickSet für schnelles Setzen der Anfangs- bzw. Höchstdrehzahl.

Speichern des letzten Funktionszustandes bei Ausschalten, explosionssgeschütztes druckfestes Gehäuse, Temperaturbereich bis +40°C, zertifiziert nach ATEX II 2G Ex db eb IIC T6 Gb.

atexMIXcontrol cleanroom

Explosionssgeschütztes und atex-zertifiziertes Steuergerät für den Anschluss von einem Rührantrieb atexMIXdrive und dem Betrieb in EX-Schutzzone 2 oder Reinräumen.



20 Watt Rührleistung, Drehzahlbereich von 100 bis 2.000 rpm, ruckfreies Rühren auch bei niedrigen Drehzahlen, Leistungseinstellung 4-stufig.

Digitalanzeige zur Drehzahl- und Leistungseinstellung, SoftStart für zuverlässiges Fangen/Zentrieren und sicheres Beschleunigen des Rührstabes.

QuickSet für schnelles Setzen der Anfangs- bzw. Höchstdrehzahl, Speichern des letzten Funktionszustandes bei Ausschalten, explosionssgeschütztes Gehäuse, kompakte platzsparende Bauweise, glatte Oberflächen, für Reinräume geeignet, Temperaturbereich bis +40°C, zertifiziert nach ATEX II 3G Ex nA nL IIC T6.

- Explosionssgeschütztes Steuergerät
- Zertifiziert nach ATEX
- Kräftige 20 W Rührleistung
- Drehzahlbereich 100 bis 2.000 rpm
- Developed und Made in Germany

Typ	atexMIXcontrol	atexMIXcontrol cleanroom
Drehzahlbereich	100 - 2.000 rpm	
Rührleistung (max.)	20 W	
Leistungseinstellung	5/10/15/20 W (4-stufig)	
Werkstoff Gehäuse	Aluminium/Kunststoff	Aluminium
Zul. Betriebstemperatur	0 °C bis +40 °C (bei 80% Luftfeuchte)	
Anschlusswert	100-240 V / 50-60 Hz / 1,5 A	
Maße (BxTxH)	360 x 460 x 200 mm	210 x 55 x 30 mm
Versandgewicht (brutto)	ca. 18 kg	ca. 4,5 kg
Schutzart	IP65	
Ex-Kennzeichnung	ATEX II 2G Ex db eb IIC T6 Gb	ATEX II 3G Ex nA nL IIC T6
Bestell-Nr.	99200	99300

2 Jahre Gewährleistung auf Material- und Fabrikationsfehler. Technische Änderungen vorbehalten. Für Druck- und Schreibfehler keine Haftung.

Hinweis: Steuergeräte atexMIXcontrol (cleanroom) und Rührantrieb atexMIXdrive sind fest miteinander verbunden!

Kompatible Rührantriebe
atexMIXdrive
Explosionssgeschützter Rührantrieb

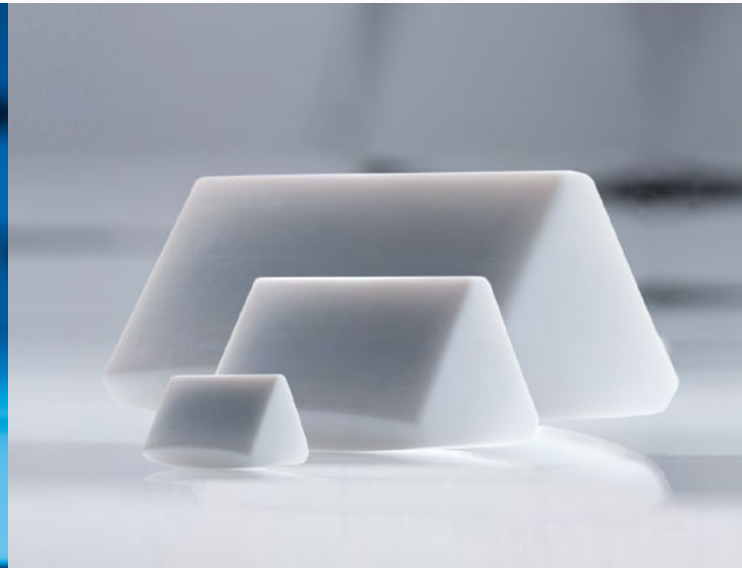
RÜHRSTÄBE

Designed für starke Magnetrührer und große Volumina.
Für chemische, biotechnologische und medizinische Applikationen geeignet.

ASTEROID 25 / 40 / 70

Neu entwickelter, sehr leistungsfähiger Magnetrührstab,
ideal für große Rührmengen, viskose Medien, Rühren über
Distanzen oder bei ungünstigen Bodenformen.

magnetic motion



Typ	ASTEROID 25	ASTEROID 40	ASTEROID 70
Material (Ummantelung)	PTFE		
Material (Magnet)	SmCo		
Form	Dreieck, konvex		
Maße (HxL)	14 x 25 mm	28 x 40 mm	39 x 70 mm
Maße (∅)	16 mm	33 mm	45 mm
Versandgewicht (brutto)	ca. 0,07 kg	ca. 0,12 kg	ca. 0,37 kg
Bestell-Nr.	44025	44040	44070

3 Jahre Gewährleistung auf Material- und Fabrikationsfehler.
Technische Änderungen vorbehalten. Für Druck- und Schreibfehler keine Haftung.

Mehr als 4x höheres Drehmoment übertragbar, unschlagbare Steigerung der Mischwirkung gegenüber konventionellen Rührstäben, hochenergetisches und dauerstabiles Magnetfeld, kein Entmagnetisierungseffekt, konvexe Formgebung für minimale Auflagefläche bei gleichzeitig betriebssicherer Rotation, Dreieckskontur für kräftige Schubkraft, mehr Mischwirkung bei niedrigeren Drehzahlen.

300% weniger PTFE-Verschleiß als vergleichbare runde Rührstäbe, deutlich höhere Drehzahlen erreichbar, hochqualitative, glatte und versiegelte PTFE-Ummantelung, FDA-konform, dampfsterilisierbar bei 121°C. Vielfache Leistungssteigerung für alle Magnetrührer.

Zubehör

Rührstabentferner PTFE
Rührstabentferner XL



RÜHRSTÄBE

Designed für starke Magnetrührer und große Volumina.
Für chemische, biotechnologische und medizinische Applikationen geeignet.

SATELLITE 70

Neu entwickelter, hocheffektiver, gelagerte Rührstab, besonders geeignet für MIXdrive 1 XL oder MIX 1 XL.



Hocheffektiver, auf Dreibein-Konstruktion gelagerter Doppel-Rührstab aus abriebfestem PTFE, besonders geeignet für große Volumina, viskose Medien in Edelstahlbehältern und dem Einsatz mit abrasiven Stoffen, wie z.B. Sand oder Feststoffen im Medium.

Kein direkter Kontakt des Magnetrührstabes mit dem Gefäßboden, dadurch sehr hohe Lebensdauer und hohe Verschleißbeständigkeit, Dreibeinkonstruktion aus ZEDEX, chemische Beständigkeit wie PTFE, FDA-Zulassung, Verschleißteile einzeln bestellbar.

SATELLITE 140

Neu entwickelter, hocheffektiver, gelagerte Rührstab, besonders geeignet für FABdrive, MAXdrive oder maxMIX.



Hocheffektiver, auf Dreibein-Konstruktion gelagerter Rührstab aus abriebfestem ZEDEX, besonders geeignet für große Volumina, viskose Medien in Edelstahlbehältern und dem Einsatz mit abrasiven Stoffen, wie z.B. Sand oder Feststoffen im Medium.

Kein direkter Kontakt des Magnetrührstabes mit dem Gefäßboden, dadurch sehr hohe Lebensdauer und hohe Verschleißbeständigkeit, chemische Beständigkeit wie PTFE, FDA-Zulassung, Verschleißteile einzeln bestellbar.

magnetic motion

Typ	SATELLITE 70	SATELLITE 140
Form	rund, gelagert	rund, gelagert
Material (Ummantelung)	PTFE	ZEDEX
Maße ØxL Rührstäbe	Ø 13 x 70 mm	Ø 32 x 140 mm
Maße Ø Gesamtkonstruktion	Ø 99 mm	Ø 227 mm
Versandgewicht (brutto)	ca. 0,15 kg	ca. 0,46 kg
Bestell-Nr.	44700	44900

3 Jahre Gewährleistung auf Material- und Fabrikationsfehler.
Technische Änderungen vorbehalten. Für Druck- und Schreibfehler keine Haftung.

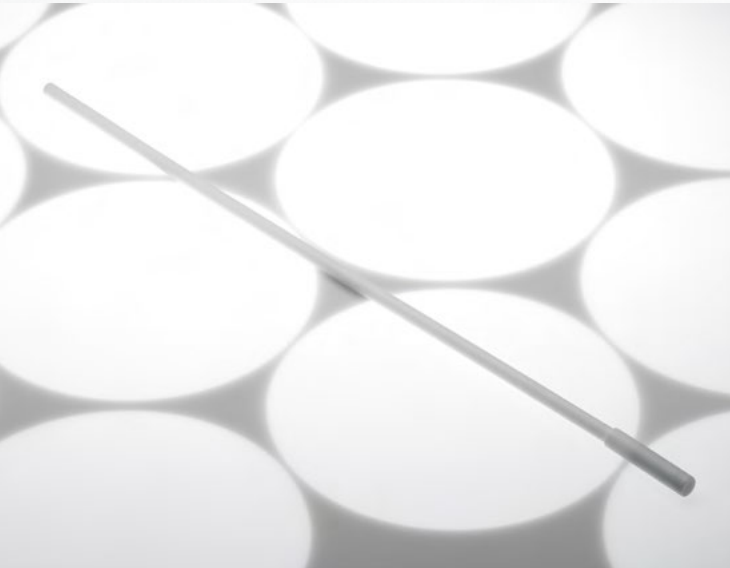
Zubehör

Rührstabentferner PTFE
Rührstabentferner XL



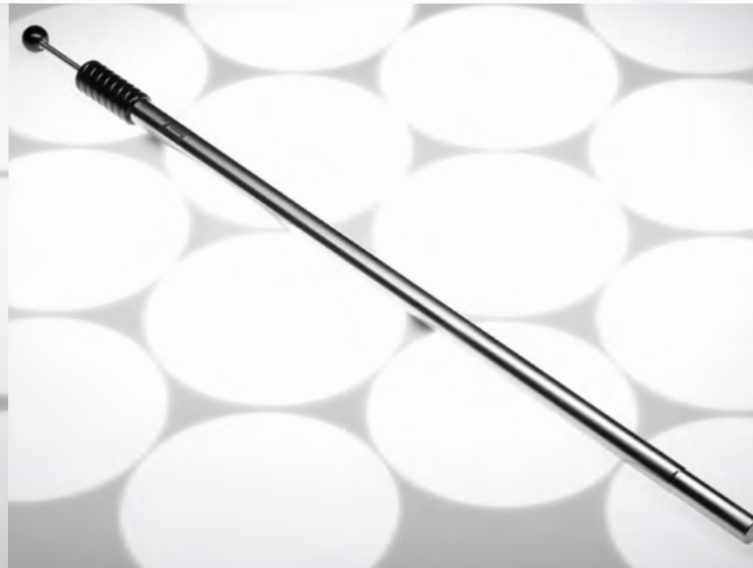
Rührstabentferner PTFE

PTFE-ummantelter flexibler Rührstabentferner mit extra starkem Dauermagneten (Neodym), 70 cm Länge.



Rührstabentferner XL

Neu entwickelter, extrem starker Rührstabentferner mit integriertem korrosionsfestem Hochenergiemagneten.



magnetic motion

Typ	Rührstabentferner PTFE	Rührstabentferner XL
Material	PTFE	Edelstahl
Maße ØxL	Ø 15 x 700 mm	Ø 28 x 1.000 mm
Versandgewicht (brutto)	ca. 0,5 kg	ca. 1,8 kg
Bestell-Nr.	45070	45100

3 Jahre Gewährleistung auf Material- und Fabrikationsfehler.
Technische Änderungen vorbehalten. Für Druck- und Schreibfehler keine Haftung.

Universelle chemische Beständigkeit auch in aggressiven Medien, ideal zum schnellen Entfernen von schweren und großen Magnetrührstäben von bis zu 400 g.

Einfache Handhabung durch eine speziell entwickelte Abstreifmechanik, große Länge von 100 cm für tiefe Behälter, robustes und pflegeleichtes Design aus beständigem rostfreiem Edelstahl, hohe chemische Beständigkeit, ideal zum schnellen Entfernen von schweren und großen Magnetrührstäben von bis zu 1000 g.



VERLÄNGERUNGSLEITUNGEN / VERTEILER

Für 2mag Rührsysteme mit externer Steuerung.

Verlängerungsleitungen

Verlängerungskabel für Rührsysteme, Länge 3m.

distriBOX 4 / 8

4-fach oder 8-fach Verteiler.

magnetic motion



Verlängerungskabel für	MIXdrive	MIXdrive 1 XL	bioMIXdrive	FABdrive/MAXdrive
Länge	3 m			
Zul. Betriebstemperatur	-10°C bis +50°C (bei 80% Luftfeuchte)			
Versandgewicht (brutto)	ca. 0,15 kg		ca. 0,27 kg	
Bestell-Nr.	46100	46108	46200	46300

Typ	distriBOX 4	distriBOX 8
Anschlussbuchsen	4	8
Maße (BxTxH)	48 x 48 x 25 mm	48 x 92 x 25 mm
Versandgewicht (brutto)	ca. 0,18 kg	ca. 0,27 kg
Bestell-Nr.	49004	49008

3 Jahre Gewährleistung auf Material- und Fabrikationsfehler.
Technische Änderungen vorbehalten. Für Druck- und Schreibfehler keine Haftung.

Verlängerungskabel für MIXdrive, Länge 3m.
Verlängerungskabel für MIXdrive 1 XL, Länge 3m.
Verlängerungskabel für bioMIXdrive, Länge 3m.
Verlängerungskabel für MAXdrive und FABdrive, Länge 3m.

Verteiler zum synchronen Betrieb von 4 oder 8 Rührantrieben MIXdrive an einem Steuergerät MIXcontrol 20 / MIXcontrol 40, identische Betriebsbedingungen, synchrone Drehzahl, gleiche Rührleistung, platzsparend, vergossenes Edelstahlgehäuse.



ZUBEHÖR FÜR MEHRSTELLENRÜHRER

Designed für 2mag Mehrstellenrührer.

mixRACK

Gestell für Reagenzgläser für MIXdrive Rührantriebe.

magnetic motion



Typ	mixRACK
Maße (BxTxH)	auf Anfrage
Bestell-Nr.	auf Anfrage

3 Jahre Gewährleistung auf Material- und Fabrikationsfehler.
Technische Änderungen vorbehalten. Für Druck- und Schreibfehler keine Haftung.

Zum genauen, zentrischen Positionieren von Reagenzgläsern auf den Rührstellen, Rackfunktion, gleichzeitiges Transportieren aller Probengläser, zwei praktische Handgriffe, Edelstahl.



heatMIXcontrol - Ersatz

Separates Steuergerät heatMIXcontrol zur Bedienung des Magnetrührers und der integrierten Heizung von STIRRING HOTPLATE und STIRRING DRYBATH.



Standhilfe für heatMIXcontrol

Standhilfe für die Senkrechtlage des Steuergerätes heatMIXcontrol (68300), inkl. Montagematerial.



magnetic motion

Typ	heatMIXcontrol - Ersatz
Rührleistung (max.)	40 W
Leistungseinstellung	10 - 100% (10-stufig)
Drehzahlbereich	100 - 2.000 rpm
Temperaturbereich	+40 °C bis +200 °C
Werkstoff Gehäuse	Edelstahl
Zul. Betriebstemperatur	0 °C bis +40 °C (bei 80% Luftfeuchte)
Anschlusswert	230-240 V / 50-60 Hz / 5 A
Maße (BxTxH)	225 x 171 x 48 mm
Versandgewicht (brutto)	ca. 2,2 kg
Schutzart	IP20
Bestell-Nr.	68300
Typ	Standhilfe heatMIXcontrol
Material	Edelstahl
Maße (LxBxH)	225 x 132 x 150 mm
Versandgewicht (brutto)	ca. 1,0 kg
Bestell-Nr.	69500

3 Jahre Gewährleistung auf Material- und Fabrikationsfehler.
Technische Änderungen vorbehalten. Für Druck- und Schreibfehler keine Haftung.

Langzeit-Schutz der Elektronik vor aggressiven Flüssigkeiten und Gasen sowie thermischen Einflüssen, unabhängiger und einstellbarer Übertemperaturbegrenzen zur zusätzlichen Absicherung des Heizungsreglers gegen Fehlbedienung und Fehlfunktion, ideal für unbeaufsichtigten Betrieb z.B. über Nacht, Edelstahlgehäuse, kompakt und platzsparend, Anschluss für externen Pt100 Probenfühler, RS232-Schnittstelle.

Stabile Standhilfe aus Edelstahl für den platzsparenden Aufbau des Steuergerätes heatMIXcontrol, geordnete Kabelführung rückseitig, einfache Montage.

Kompatible Rührantriebe

STIRRING DRYBATH 15-100
STIRRING DRYBATH 15-250
STIRRING DRYBATH 8-250 ERL
STIRRING HOTPLATE 6
STIRRING HOTPLATE 15

Externer Temperatursfühler Pt100

Externer Probenfühler für Steuergerät heatMIXcontrol.



Temperatursfühler Pt100 für direkte Regelung der Medientemperatur.

Kompatible Steuergeräte
heatMIXcontrol

Reduzierhülsen

Einsätze aus Aluminium zur Reduktion des Bohrungsdurchmessers für STIRRING DRYBATH 15-100 und STIRRING DRYBATH 15-250.



Gewährleistung eines hohen Wärmeübergangs auch bei kleineren Gefäßgrößen. Individueller Innendurchmesser auf Anfrage.

Kompatible Rührantriebe
STIRRING DRYBATH 15-100
Rührheizblock-System, 15 Rührpositionen für 100 ml Laborflaschen
STIRRING DRYBATH 15-250
Rührheizblock-System, 15 Rührpositionen für 250 ml Laborflaschen

magnetic motion

Typ	Externer Temperatursfühler Pt100	
Sensortyp	Pt100	
Material	Edelstahl	
Maße (ØxL)	Ø 3 x 150 mm	
Kabellänge	1 m	
Versandgewicht (netto)	ca. 0,1 kg	
Bestell-Nr.	69100	

Reduzierhülsen	für DRYBATH 15-100	für DRYBATH 15-250
Außenmaße (ØxH)	Ø 57,5 x 47 mm	Ø 71,5 x 78 mm
Innendurchmesser	auf Anfrage	
Bestell-Nr.	auf Anfrage	

3 Jahre Gewährleistung auf Material- und Fabrikationsfehler.
Technische Änderungen vorbehalten. Für Druck- und Schreibfehler keine Haftung.



mixTHERM

Thermometer mit flexiblem Pt 1000 Fühler,
präzises und schnelles Regeln durch Fuzzy-Logic-Regelung.

magnetic motion



Typ	mixTHERM
Messbereich	-50 °C bis +300 °C
Versandgewicht (brutto)	ca. 0,7 kg
Bestell-Nr.	61099

3 Jahre Gewährleistung auf Material- und Fabrikationsfehler.
Technische Änderungen vorbehalten. Für Druck- und Schreibfehler keine Haftung.

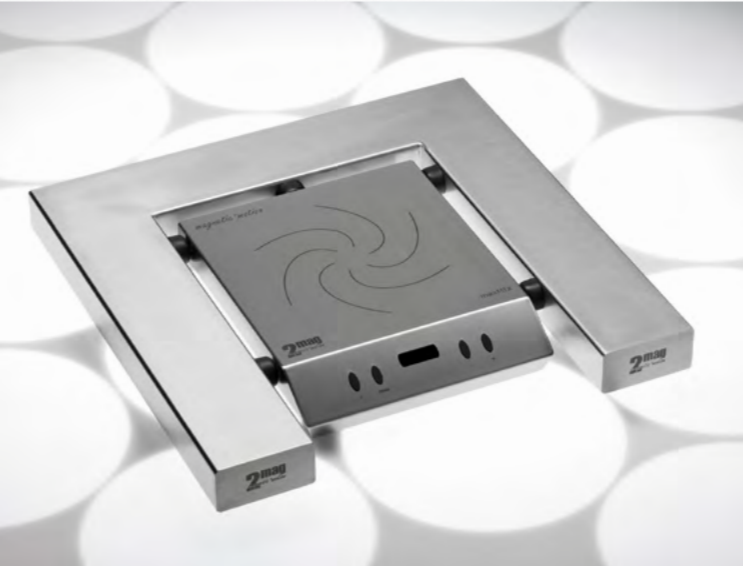
Messbereich -50 °C bis +300 °C, Messgenauigkeit +/- 1 °C,
Fühlerbruch- und Fühlerschlusserkennung, Sicherheits-
und Regelkreis gemäß DIN 12878 Klasse 1 und 2, Display
Hintergrundbeleuchtung, LED Anzeige für Regelstatus,
IP65, ca. 150 g, inkl. Halterung für Stativstange.

Kompatibler beheizbarer Magnetrührer
hotMIX
Heizrührer mit 1 Rührposition



maxFRAME

Stellrahmen zur einfachen und schnellen Erweiterung der Tragkraft und der Stellfläche der Magnetrührer maxMIX und MAXdrive.



fabFRAME

Stellrahmen zur einfachen und schnellen Erweiterung der Tragkraft und der Stellfläche des Magnetrührers FABdrive.



magnetic motion

Typ	maxFRAME
Material	Edelstahl
Maße (LxBxH)	500 x 500 x 70 mm
Versandgewicht (brutto)	ca. 10,5 kg
Bestell-Nr.	48500

Typ	fabFRAME
Material	Edelstahl
Maße (LxBxH)	500 x 500 x 76 mm
Versandgewicht (brutto)	ca. 10,5 kg
Bestell-Nr.	48600

3 Jahre Gewährleistung auf Material- und Fabrikationsfehler.
Technische Änderungen vorbehalten. Für Druck- und Schreibfehler keine Haftung.

Stabil geschweißte Konstruktion aus Edelstahl, pflegeleicht durch geschlossene Bauweise, hohe chemische Beständigkeit, einfache Erweiterung der Stellfläche der Magnetrührer maxMIX und MAXdrive auf 500 x 500 mm, Tragkraft bis zu 1.000 kg.

Keine Montage notwendig.

Stabil geschweißte Konstruktion aus Edelstahl, pflegeleicht durch geschlossene Bauweise, hohe chemische Beständigkeit, einfache Erweiterung der Stellfläche des Magnetrührers FABdrive auf 500 x 500 mm, Tragkraft bis zu 1.000 kg.

Keine Montage notwendig.



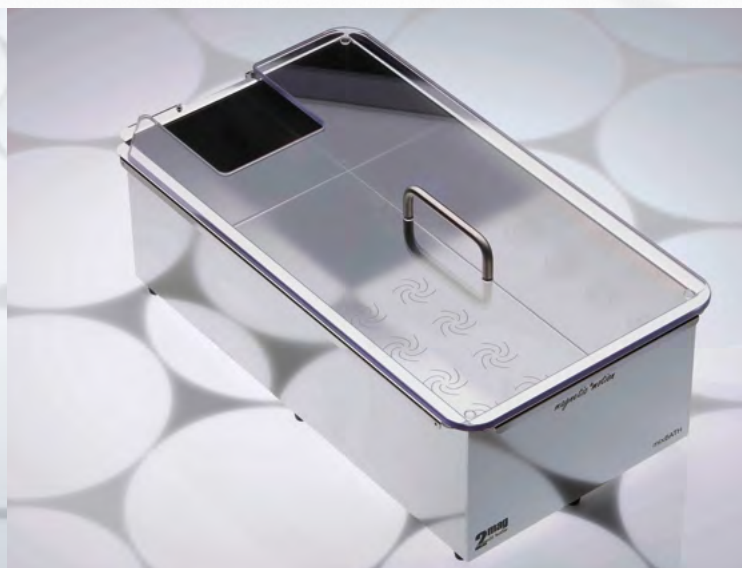
mixBATH

Beständiges, stabiles und pflegeleichtes Edelstahlbad passend für MIXdrive 6/15/60 und MIXdrive 1/1 eco/1 XS.

mixBATHcover

Chemisch beständiger, durchsichtiger Deckel aus Polycarbonat für mixBATH, zur Minimierung von Verdunstungseffekten.

magnetic motion



Typ	mixBATH
Material	Edelstahl
Innenmaße (BxTxH)	277 x 537 x 175 mm
Außenmaße (BxTxH)	318 x 600 x 190 mm
Versandgewicht (brutto)	ca. 8,0 kg
Bestell-Nr.	40950

mixBATHcover	für MIXdrive 6	für MIXdrive 15
Material	Polycarbonat	
Maße (BxTxH)	315 x 575 x 8 mm	
Versandgewicht (brutto)	ca. 2,6 kg	
Bestell-Nr.	40806	40815

3 Jahre Gewährleistung auf Material- und Fabrikationsfehler.
Technische Änderungen vorbehalten. Für Druck- und Schreibfehler keine Haftung.

Geeignet für Einhängethermostate (Heizen/Kühlen), pflegeleicht durch spaltfrei geschweißte Kanten, elektropoliert, umlaufende Kante als Tragegriff gestaltet, integrierter Ablasshahn zur einfachen und sicheren Entleerung, exakte Positionierung des Rührers bei Unterbadbetrieb, Rührstellenmarkierung im Bad, Links-/Rechtsanschlag zur optimalen Thermostat-Positionierung (Umwälzpumpe) bei Betrieb mit MIXdrive 6 bzw. MIXdrive 15.

Verschiedene Ausschnitte für die Positionierung des Thermostats im Badbetrieb von MIXdrive 15 und MIXdrive 6 erhältlich.

Kompatible Rührantriebe

MIXdrive 6
MIXdrive 15
MIXdrive 60

MIXdrive 1
MIXdrive 1 eco
MIXdrive 1 XS



mixBATH PC

Stabiles und pflegeleichtes Wasserbad aus Polycarbonat,
passend für MIXdrive 6/15/60 und MIXdrive 1/1 eco/1 XS.

magnetic motion



Typ	mixBATH PC
Material	Polycarbonat
Innenmaße (BxTxH)	280 x 540 x 178 mm
Aussenmaße (BxTxH)	300 x 560 x 198 mm
Versandgewicht (brutto)	ca. 8,3 kg
Bestell-Nr.	40850

3 Jahre Gewährleistung auf Material- und Fabrikationsfehler.
Technische Änderungen vorbehalten. Für Druck- und Schreibfehler keine Haftung.

Für MIXdrive 6/15/60 sowie MIXdrive 1/1 eco/1 XS, beständig bis
50°C, stabil und pflegeleicht, geeignet für Einhängethermostate
(Heizen/Kühlen), pflegeleicht durch spaltfreie Kanten, exakte
Positionierung des Rührers bei Unterbadbetrieb.

Kompatible Rührantriebe

MIXdrive 6
MIXdrive 15
MIXdrive 60

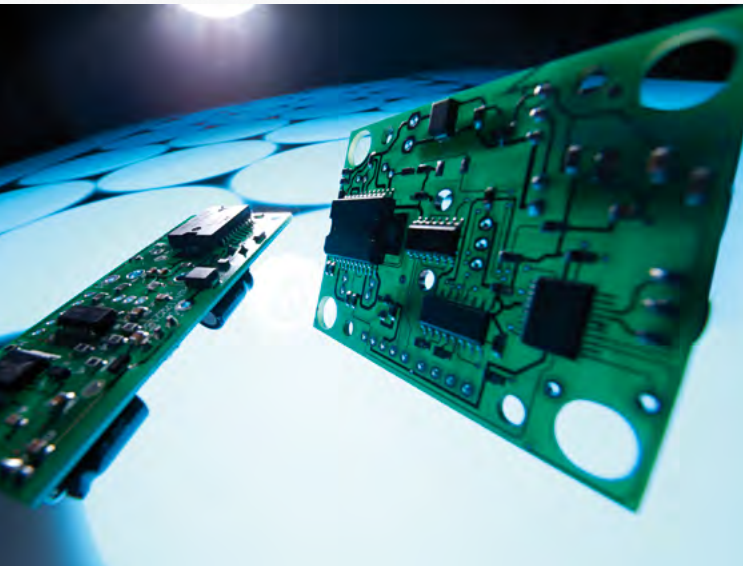
MIXdrive 1
MIXdrive 1 eco
MIXdrive 1 XS



2mag - Rührer nach Maß

Die Leidenschaft für unsere Produkte und unsere Kunden steht bei uns im Vordergrund!

magnetic motion



Ihr Wunschrührer - Konfigurationsmöglichkeiten

- Individuelle Gehäuseabmessungen
- Rührstellenanzahl von 1 bis 96
- Individuelle Rührstellenanordnung
- Variable Kabellänge und Positionierung des Kabelausgangs
- Anpassung an Umgebungsbedingungen (Temperatur, Druck, Dampf, etc.)
- Ansteuerung/Schnittstellen (RS232, 0-10 V, 4-20 mA)
- Andere Gehäuseausführungen der Steuergeräte (z.B. für Hutschienenmontage)
- Sonderfunktionen (Intervall, Timer, etc.)
- Individualisierte Software (Default-Werte)
- Integration (Verschraubung, Abdeckung, Montage)
- Kundenspezifische Beschriftung (Elektrolyse)

2mag stellt Ihnen über 30 Jahre Kompetenz in der Konzeption, Entwicklung, Produktion und Vertrieb von magnetischen und induktiven Antriebskonzepten, wie z.B. Magnetrührer, zur Verfügung.

Diese Erfahrung gepaart mit großer Leidenschaft und Emotion für unsere Kunden - und unsere Produkte - ermöglicht die schnelle und wirtschaftliche Erstellung von Lösungen genau für Ihre Anforderungen.

„Customizing“, das Anfertigen von Geräten nach Maß, ist unser Geschäft, unsere Kompetenz und unsere Leidenschaft!

Individuelle Wünsche ergeben bei uns individuelle - und noch wichtiger - wirtschaftlich auch umsetzbare Lösungen.

[Fragen Sie uns - Testen Sie uns - Wir sind für Sie da!](#)



2mag - Nachhaltigkeit

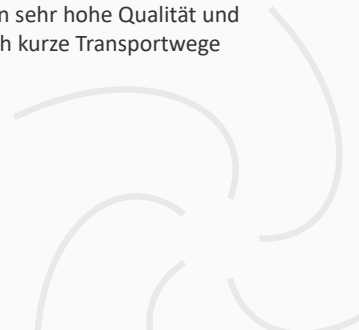
Das Trend-Thema Nachhaltigkeit ist bei 2mag nicht nur ein kurzlebiger Begriff eines momentanen Zeitgeistes, sondern Konzept und Philosophie seit der Gründung im Jahr 2007. Bei der Produktgestaltung wurde von Beginn konsequent auf größtmögliche Zuverlässigkeit, Qualität, Langlebigkeit und auf geringe Folge- und Lebenszykluskosten geachtet.

magnetic motion



Überzeugen Sie sich von der Nachhaltigkeit und Wertigkeit der 2mag Magnetrührer!

- Langzeitbeständige Qualität durch geschlossene Edelstahlgehäuse, vollständig versiegelt
- 2mag Rührantriebe sind wasser-, staub-, keimdicht, teilweise sogar druck- und vakuumdicht erhältlich
- Ausgezeichnetes Preis-/Leistungsverhältnis im Hinblick auf eine störungsfreie Nutzungsdauer von 10 Jahren und mehr im täglichen Betrieb
- 100% verschleiß- und wartungsfreie Rührantriebe
- Hoher Wirkungsgrad, 30 - 40% mehr Rührkraft bei gleicher elektrischer Leistung als vergleichbare Produkte von Mitbewerbern
- Hochwertige Zero-Stand-By-Netzgeräte für deutlich reduzierte Energiekosten im Stand-By
- Regionale Zulieferer gewährleisten sehr hohe Qualität und reduzierte Umweltbelastung durch kurze Transportwege
- 3 Jahre Gewährleistung



2mag AGITATION - the world is moving

magnetic motion



Ich habe Interesse an den 2mag Produkten.
Bitte informieren Sie mich.

_____ Firma / Organisation

_____ Abteilung

_____ Name / Vorname

_____ Straße

_____ PLZ / Ort

Per E-Mail an: info@2mag.de

Bitte Kontakt per **E-Mail:**

Bitte Kontakt per **Telefon:**

Stempel

2mag AG

Schragenhofstrasse 35 I-K
80992 München
Germany

+49 (89) 38 15 31 10

info@2mag.de
www.2mag.de

2mag ist nicht nur im Bereich Labortechnik tätig und erfolgreich, auch für das international renommierte Lichtdesign-Unternehmen Ingo Maurer in München konzipierten wir einen geräuschlosen Magnetantrieb für ein exklusives Beleuchtungs- und Einrichtungsobjekt.

Weitere nicht ganz labortypische Anwendungen sind bei uns mit viel Leidenschaft in Arbeit - Lassen Sie sich überraschen!

2mag - Ihr Ansprechpartner für anspruchsvolle und zugleich verwirklichtbare Lösungen Ihrer Anforderungen und Problemstellungen aus den Bereichen Mischen, Temperieren und Dosieren.

Delirium Yum

Light object, designed by Ingo Maurer and Sebastian Hepting
www.ingo-maurer.com

