

## Pomelli sferici • in metallo come DIN 319

24561.0220



### Descrizione prodotto

#### Materiale

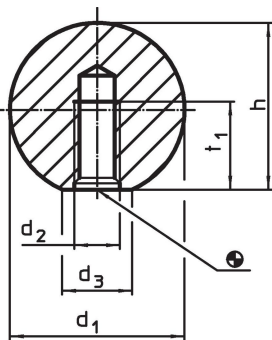
- Acciaio inox 1.4305, sabbiato opaco

#### Maggiori informazioni

#### Note

Aggiunta dei pomelli sferici DIN 319 in metallo.

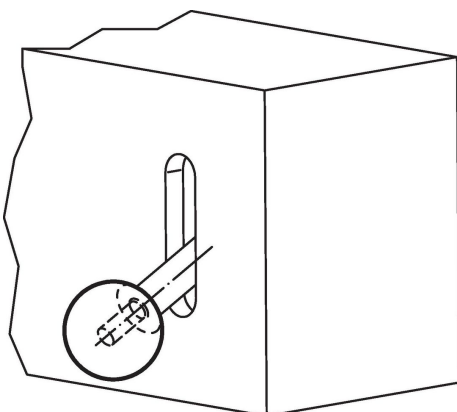
### Disegno



### Caratteristiche

d <sub>1</sub>	d <sub>2</sub>	Dimensioni			t <sub>1</sub> min.	[g]	Codice
		d <sub>3</sub> ~ [mm]	h ~				
Acciaio inox							
20	M5	12	18	9	26	24561.0220	

### Esempio di applicazione



## Conformità

### Conforme alla normativa RoHS

Conforme alla Direttiva 2011/65/UE e alla Direttiva 2015/863.

### Non contiene sostanze SVHC

Nessuna sostanza SVHC con più dello 0,1% p/p contenuto - elenco SVHC [REACH] aggiornato al 14.06.2023.

### Non contiene sostanze della Proposition 65

Nessuna sostanza contemplata nella Proposition 65

<https://www.P65Warnings.ca.gov/>

### Privo di minerali di conflitto

Questo prodotto non contiene sostanze designate come "minerali da conflitto" come tantalio, stagno, oro o tungsteno della Repubblica Democratica del Congo o dei paesi limitrofi.