

REMA Hydraulikheber RMH für Maschinen



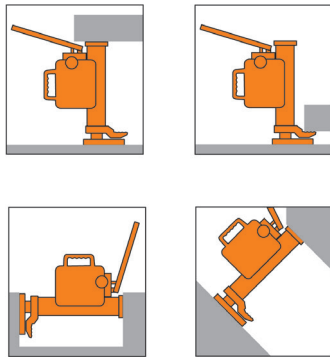
Der REMA Hydraulikheber aus Stahl ist mit seinem hydraulischen System speziell geeignet vorzugsweise für das Anheben von Schwerlasten (ideal Maschinen) bis 25t.

Merkmale

- Kompakte und stabile Ausführung.
- Verwendung horizontal und vertikal.
- Extrem niedriger Fuß.
- Gehäuse um 360° drehbar, nicht unter Last.
- Fein regelbare Senkgeschwindigkeit.
- Überlastsicherung durch Überdruckventil.
- Patentierte Konstruktion.
- Abnehmbare Pumpenstange.

WICHTIG

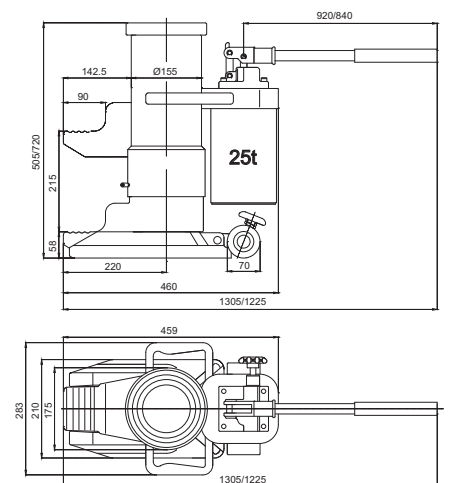
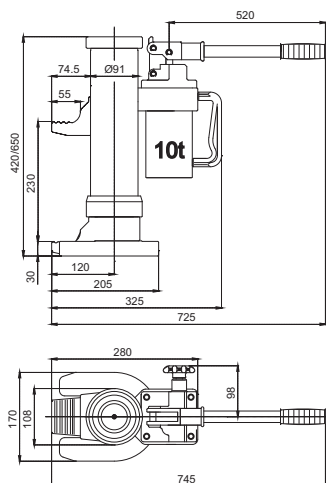
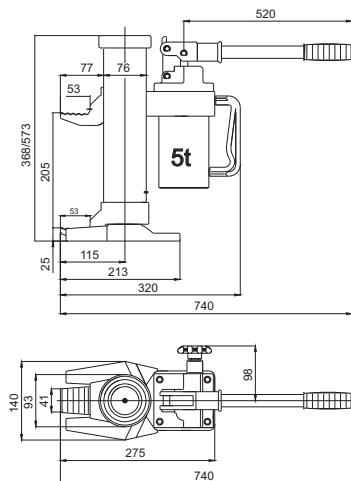
- Die zulässige Tragfähigkeit des Maschinenhebers darf nicht überschritten werden.
- Die Klaue darf nur ganzflächig belastet werden, nicht ausschließlich an der Klauenspitze.
- Die bereits gehobene Last nicht weiter belasten.
- Benutzen Sie den Hydraulikheber nur auf ebenen Böden und nicht in instabilen oder unsicheren Positionen.
- Der Boden muss fett-, lösungsmittelfrei und trocken sein.
- Die Last muss während des Hubvorgangs stabil sein.
- Der Maschinenheber muss vor dem Einsatz auf volle Einsatzmöglichkeit und gutem Zustand geprüft werden.
- Im Zweifel von einem Sachkundigen prüfen lassen. Wir empfehlen mind. einmal jährlich eine Serviceprüfung durch einen Fachmann.
- Es ist verboten, mit dem Maschinenheber Personen zu heben.



Anwendungsbeispiele

Norm:

- EN12100-1/2, EN13157



Typ	Tragfähigkeit (kg)	Betätigungskraft (kg)	Gewicht (kg)	Artikel-Nr.
RMH-50	5000	38	25	1800050
RMH-100	10000	40	35	1800100
RMH-250	25000	40	102	1800250