

15

1503 31

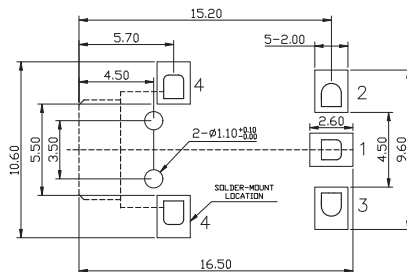
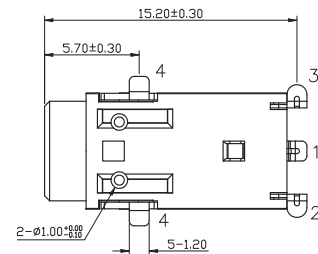
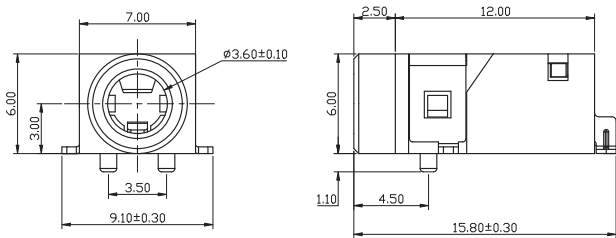
Klinken-Steckverbinder



Klinkeneinbaukupplung nach JEITA RC-5325A JC35J4A, 3,5 mm, 4-polig/stereo, abgewinkelte Ausführung, für Leiterplatten, Surface-Mount-Technik (SMT)

15

1503 31



Umgebungsbedingungen

Temperaturbereich -25 °C/+70 °C

Werkstoffe

Kontaktträger PPA, V-0 nach UL94
Kontaktfeder CuZn/CuSn, versilbert

Mechanische Daten

Steckzyklen 5000
Steckkraft 3–30 N
Ziehkraft 3–30 N

Elektrische Daten (bei T_u 20 °C)

Durchgangswiderstand ≤ 30 m Ω
Bemessungsstrom 1 A
Bemessungsspannung 30 V
Bemessungsstoßspannung 500 V/60 s
Isolationswiderstand ≥ 100 M Ω

Zugehörige Produkte

Gegenstücke
☞ 1532 02

*a Leiterplattenlayout, von der Bestückungsseite gesehen

15

1503 31

Bestellbezeichnung	Polzahl	VE (Stück)	MDQ (Stück)
1503 31 VP3	4	550	1100

Verpackung:
auf Rolle