

16

1614 23

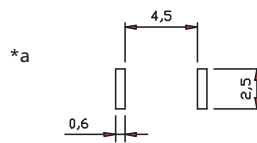
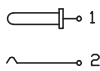
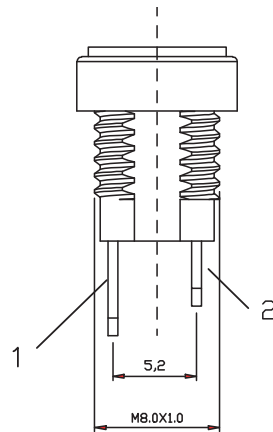
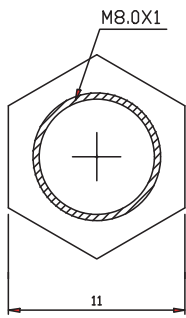
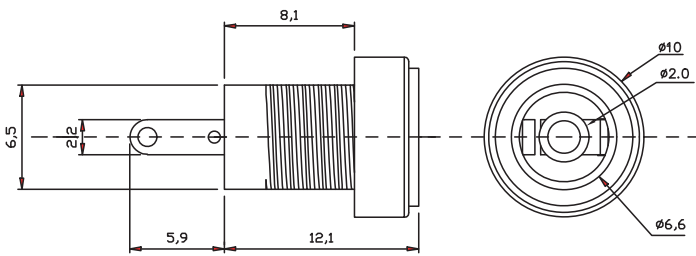
Netzgeräte-Steckverbinder



Netzgeräte-Einbaukupplung, gerade Ausführung, mit
Lötäugen, für Leiterplatten, für Frontmontage

16

1614 23



*a Leiterplattenlayout

Umgebungsbedingungen

Temperaturbereich -30 °C/+70 °C

Werkstoffe

Kontaktträger PBT, V-0 nach UL94
 Kontaktfeder CuZn, vernickelt
 Kontaktstift CuZn, vernickelt
 Sechskantmutter CuZn, vernickelt

Mechanische Daten

Durchmesser Öffnung 6,6 mm
 Durchmesser Mittelstift 2,0 mm
 Steckzyklen 5000¹
 Steckkraft 3–30 N
 Ziehkraft 3–30 N

¹ gemessen mit einem Lehrenstecker

Elektrische Daten (bei T_v 20 °C)

Durchgangswiderstand ≤ 30 mΩ
 Bemessungsstrom 2 A
 Bemessungsspannung 30 V
 Bemessungsstoßspannung 500 V/60 s
 Isolationswiderstand ≥ 100 MΩ

Zugehörige Produkte

Gegenstücke
 ☞ 1633 02 ☞ 1633 03 ☞ NES/J 21
 ☞ NES/J 21 W ☞ NES/J 210 ☞ XNES/J 210

16

1614 23

Bestellbezeichnung	Polzahl	VE (Stück)	MDQ (Stück)
1614 23	2	500	1000

Verpackung:

lose im Karton oder Kunststoffbeutel