

Bezeichnungsschild für NOT-HALT-Pilzdrucktaster im Gehäuse,
gelb, mit Beschriftung: NOT-HALT, selbstklebend



Produkt-Markename	SIRIUS ACT
Produkt-Bezeichnung	Bezeichnungsschild
Ausführung des Produkts	für Gehäuse mit NOT-HALT ohne Aussparung
Produkttyp-Bezeichnung	3SU1

Allgemeine technische Daten

Schutzart IP	IP66, IP67, IP69(IP69K)
Schockfestigkeit	Kategorie 1, Klasse B
<ul style="list-style-type: none"> für Bahnanwendungen gemäß DIN EN 61373 	
Schwingfestigkeit	Kategorie 1, Klasse B
<ul style="list-style-type: none"> für Bahnanwendungen gemäß DIN EN 61373 	

Einbau/ Befestigung/ Abmessungen





Höhe	38 mm
Breite	112 mm

Zubehör

Material des Zubehörs	Kunststoff
Befestigungsart des Schilds	kleben
Kennzeichnung des Bezeichnungsschildes für Befehlsgeräte	NOT-HALT

Form des Bezeichnungsschilds für Befehlsgeräte	rechteckig
Farbe des Bezeichnungsschilds	gelb / schwarz (Schild / Schrift)

Approbationen/ Zertifikate

allgemeine Produktzulassung	Konformitätserklärung	Prüfbescheinigungen
 CSA	 UL	 EAC
	 EG-Konf.	Sonstige spezielle Prüfbescheinigungen

Prüfbescheinigungen	Marine / Schiffbau
Typprüfbescheinigung/Werkszeugnis	 ABS
	 LRS
	 PRS
	 RINA
	 RMRS

Sonstige
Bestätigungen

Weitere Informationen

Information- and Downloadcenter (Kataloge, Broschüren,...)

<https://www.siemens.de/ic10>

Industry Mall (Online-Bestellsystem)

<https://mall.industry.siemens.com/mall/de/de/Catalog/product?mfb=3SU1900-0BE31-0AT0>

CAX-Online-Generator

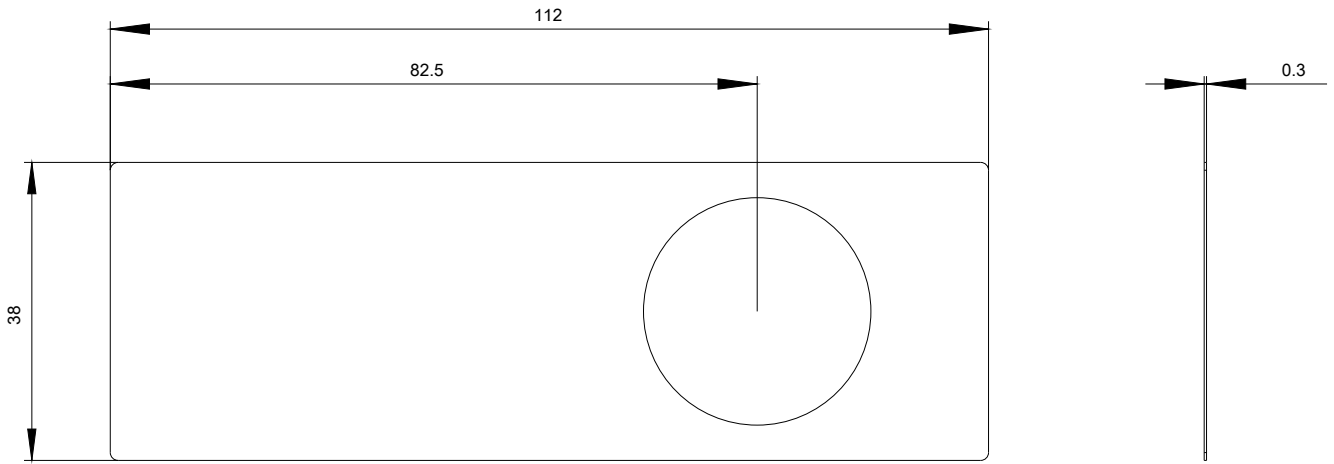
<http://support.automation.siemens.com/WW/CAXorder/default.aspx?lang=de&mfb=3SU1900-0BE31-0AT0>

Service&Support (Handbücher, Betriebsanleitungen, Zertifikate, Kennlinien, FAQs,...)

<https://support.industry.siemens.com/cs/ww/de/ps/3SU1900-0BE31-0AT0>

Bilddatenbank (Produktfotos, 2D-Maßzeichnungen, 3D-Modelle, Geräteschaltpläne, EPLAN Makros, ...)

http://www.automation.siemens.com/bilddb/cax_de.aspx?mfb=3SU1900-0BE31-0AT0&lang=de



letzte Änderung:

05.11.2020