

# PTVFIX 6X2,5 GY - Verteilerblock



1019563

<https://www.phoenixcontact.com/de/produkte/1019563>

Bitte beachten Sie, dass die in diesem PDF-Dokument angezeigten Daten aus unserem Online-Katalog generiert wurden. Bitte finden Sie die vollständigen Daten in der Benutzer-Dokumentation. Es gelten unsere Allgemeinen Nutzungsbedingungen für Downloads.



Verteilerblock, Nennspannung: 450 V, Nennstrom: 24 A, Anzahl der Anschlüsse: 6, Polzahl: 1, Anschlussart: Push-in-Anschluss, Bemessungsquerschnitt: 2,5 mm<sup>2</sup>, Querschnitt: 0,14 mm<sup>2</sup> - 4 mm<sup>2</sup>, Montageart: aufrasten auf Tragschienenadapter, Direktmontage mit Flansch, Fliegend, Farbe: grau

## Ihre Vorteile

- Flexibler Einsatz durch Tragschienenmontage, Direktmontage oder Kleben
- Eindeutige Verdrahtung durch elf verschiedene Farbvarianten
- Zeitsparender Leiteranschluss durch werkzeuglose Push-in-Direktstecktechnik
- Bis 80 % Zeitvorteil durch montagefertige Blöcke ohne manuelle Brückung
- Bis zu 50 % Platzersparnis auf der Tragschiene durch Quermontage

## Kaufmännische Daten

Artikelnummer	1019563
Verpackungseinheit	10 Stück
Mindestbestellmenge	20 Stück
Verkaufsschlüssel	A1 - Reihenklennen
Produktschlüssel	BEA213
GTIN	4055626506906
Gewicht pro Stück (inklusive Verpackung)	10,14 g
Gewicht pro Stück (exklusive Verpackung)	8,224 g
Zolltarifnummer	85369010
Ursprungsland	PL

## Technische Daten

### Hinweise

#### Allgemein

Hinweis	Der max. Belastungsstrom der einzelnen Klemmstelle darf nicht überschritten werden.
---------	---

### Artikeleigenschaften

Produkttyp	Verteilerklemme
Polzahl	1
Anzahl der Anschlüsse	6
Anzahl der Reihen	1

#### Isolationseigenschaften

Überspannungskategorie	III
Verschmutzungsgrad	3

### Elektrische Eigenschaften

Bemessungsstoßspannung	8 kV
Maximale Verlustleistung bei Nennbedingung	0,77 W

### Anschlussdaten

Anzahl der Anschlüsse pro Etage	6
Nennquerschnitt	2,5 mm <sup>2</sup>
Abisolierlänge	8 mm ... 10 mm
Lehrdorn	A3 B3
Anschluss gemäß Norm	IEC 60998-2-2
Leiterquerschnitt starr	0,14 mm <sup>2</sup> ... 4 mm <sup>2</sup>
Leiterquerschnitt AWG	26 ... 12 (umgerechnet nach IEC)
Leiterquerschnitt flexibel	0,14 mm <sup>2</sup> ... 2,5 mm <sup>2</sup>
Leiterquerschnitt flexibel [AWG]	26 ... 14 (umgerechnet nach IEC)
Leiterquerschnitt flexibel (Aderenhülse ohne Kunststoffhülse)	0,14 mm <sup>2</sup> ... 2,5 mm <sup>2</sup>
Leiterquerschnitt flexibel (Aderenhülse mit Kunststoffhülse)	0,14 mm <sup>2</sup> ... 2,5 mm <sup>2</sup>
Nennstrom	24 A
Belastungsstrom maximal	32 A (bei 4 mm <sup>2</sup> Leiterquerschnitt)
Summenstrom maximal	Der max. Belastungsstrom der einzelnen Klemmstelle darf nicht überschritten werden.
Nennspannung	450 V
Nennquerschnitt	2,5 mm <sup>2</sup>

#### Anschlussquerschnitte direkt steckbar

Leiterquerschnitt starr	0,5 mm <sup>2</sup> ... 4 mm <sup>2</sup>
Leiterquerschnitt starr [AWG]	20 ... 12 (umgerechnet nach IEC)

# PTVFIX 6X2,5 GY - Verteilerblock



1019563

<https://www.phoenixcontact.com/de/produkte/1019563>

Leiterquerschnitt flexibel (Aderendhülse ohne Kunststoffhülse)	0,75 mm <sup>2</sup> ... 2,5 mm <sup>2</sup>
Leiterquerschnitt flexibel (Aderendhülse mit Kunststoffhülse)	0,5 mm <sup>2</sup> ... 2,5 mm <sup>2</sup>

## Maße

Breite	15,7 mm
Höhe	21,7 mm
Länge	28,6 mm

## Materialangaben

Farbe	grau
Brennbarkeitsklasse nach UL 94	V0
Isolierstoffgruppe	I
Isolierstoff	PA
Statischer Isolierstoffeinsatz in Kälte	-60 °C
Temperatur Index Isolierstoff (DIN EN 60216-1 (VDE 0304-21))	125 °C
Relativer Isolierstoff Temperatur Index (Elec., UL 746 B)	130 °C
Brandschutz für Schienenfahrzeuge (DIN EN 45545-2) R22	HL 1 - HL 3
Brandschutz für Schienenfahrzeuge (DIN EN 45545-2) R23	HL 1 - HL 3
Brandschutz für Schienenfahrzeuge (DIN EN 45545-2) R24	HL 1 - HL 3
Brandschutz für Schienenfahrzeuge (DIN EN 45545-2) R26	HL 1 - HL 3
Oberflächen Flammbarkeit NFPA 130 (ASTM E 162)	bestanden
Spezifisch optische Rauchgasdichte NFPA 130 (ASTM E 662)	bestanden
Rauchgastoxizität NFPA 130 (SMP 800C)	bestanden

## Mechanische Eigenschaften

### Mechanische Daten

Offene Seitenwand	Nein
-------------------	------

## Mechanische Prüfungen

### Befestigung auf dem Träger

Tragschiene/Befestigungsauflage	NS 35/NS 15
Ergebnis	Prüfung bestanden
Hinweis	Bei der Anreihung von mehreren Blöcken wird empfohlen, jeweils ein Tragschienenadapter unter die Verbindungsstelle bzw. ein Flanschelement zwischen die Blöcke zu setzen. Bei Varianten mit 6 bzw. 7 Anschlüssen ist es ausreichend, einen Tragschienenadapter mittig je Block zu setzen und Flanschelemente nach jedem zweiten Block. Je nach Anwendungsfall und mechanischer Belastung können aber auch andere Anordnungen des Montagezubehörs gewählt werden. Bei Verwendung des Tragschienenadapters PTFIX-NS35 darf ein angereiheter Block nur maximal zur Hälfte überstehen.

## Umwelt- und Lebensdauerbedingungen

# PTVFIX 6X2,5 GY - Verteilerblock



1019563

<https://www.phoenixcontact.com/de/produkte/1019563>

## Nadelflammenprüfung

Einwirkdauer	30 s
Ergebnis	Prüfung bestanden

## Schwingen/Breitbandrauschen

Prüfspezifikation	DIN EN 50155 (VDE 0115-200):2018-05
Spektrum	Lebensdauerprüfung Kategorie 2, am Drehgestell angebaut
Frequenz	$f_1 = 5 \text{ Hz}$ bis $f_2 = 250 \text{ Hz}$
ASD-Pegel	6,12 (m/s <sup>2</sup> ) <sup>2</sup> /Hz
Beschleunigung	3,12g
Prüfdauer je Achse	5 h
Prüfrichtungen	X-, Y- und Z-Achse
Ergebnis	Prüfung bestanden

## Schocken

Prüfspezifikation	DIN EN 50155 (VDE 0115-200):2018-05
Schockform	Halbsinus
Beschleunigung	30g
Schockdauer	18 ms
Anzahl der Schocks je Richtung	3
Prüfrichtungen	X-, Y- und Z-Achse (pos. und neg.)
Ergebnis	Prüfung bestanden

## Umgebungsbedingungen

Umgebungstemperatur (Betrieb)	-60 °C ... 105 °C (max. kurzzeitige Betriebstemperatur siehe RTI Elec.)
Umgebungstemperatur (Lagerung/Transport)	-25 °C ... 60 °C (für kurze Zeit, nicht über 24 h, -60 °C bis +70 °C)
Umgebungstemperatur (Montage)	-5 °C ... 70 °C
Umgebungstemperatur (Betätigung)	-5 °C ... 70 °C
Zulässige Luftfeuchtigkeit (Lagerung/Transport)	30 % ... 70 %

## Normen und Bestimmungen

Anschluss gemäß Norm	IEC 60998-2-2
----------------------	---------------

## Montage

Montageart	aufrasten auf Tragschienenadapter
	Direktmontage mit Flansch
	Fliegend

# PTVFIX 6X2,5 GY - Verteilerblock

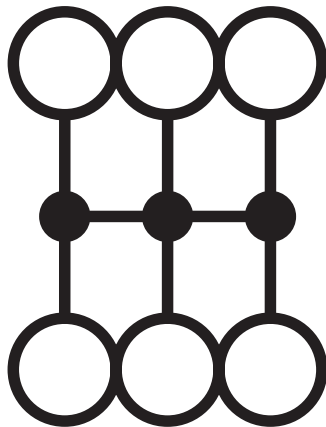
1019563

<https://www.phoenixcontact.com/de/produkte/1019563>



## Zeichnungen

### Schaltplan




# PTVFIX 6X2,5 GY - Verteilerblock




1019563

<https://www.phoenixcontact.com/de/produkte/1019563>

## Zulassungen

 <b>CSA</b> Zulassungs-ID: 158887				
	Nennspannung $U_N$	Nennstrom $I_N$	Querschnitt AWG	Querschnitt $\text{mm}^2$
Usegroup B				
	300 V	20 A	26 - 12	-
Usegroup C				
	300 V	20 A	26 - 12	-
Usegroup D				
	600 V	5 A	26 - 12	-

 <b>cULus Recognized</b> Zulassungs-ID: E60425				
	Nennspannung $U_N$	Nennstrom $I_N$	Querschnitt AWG	Querschnitt $\text{mm}^2$
Usegroup B				
	300 V	20 A	26 - 12	-
Usegroup C				
	300 V	20 A	26 - 12	-
Usegroup F				
	500 V	20 A	26 - 12	-
Usegroup D				
	600 V	5 A	26 - 12	-

# PTVFIX 6X2,5 GY - Verteilerblock



1019563

<https://www.phoenixcontact.com/de/produkte/1019563>

## Klassifikationen

### ECLASS

ECLASS-11.0	27141120
ECLASS-13.0	27250118

### ETIM

ETIM 8.0	EC000897
----------	----------

### UNSPSC

UNSPSC 21.0	39121400
-------------	----------

# PTVFIX 6X2,5 GY - Verteilerblock

1019563

<https://www.phoenixcontact.com/de/produkte/1019563>



## Environmental Product Compliance

China RoHS	Zeitraum für bestimmungsgemäße Verwendung: unbegrenzt = EFUP-e Keine Gefahrstoffe über den Grenzwerten
------------	---



# PTVFIX 6X2,5 GY - Verteilerblock

1019563

<https://www.phoenixcontact.com/de/produkte/1019563>

## Zubehör

### FBS 2-5 - Steckbrücke

3030161

<https://www.phoenixcontact.com/de/produkte/3030161>



Steckbrücke, Rastermaß: 5,2 mm, Polzahl: 2, Länge: 23 mm, Farbe: rot

---

### FBS 2-5 GN - Steckbrücke

3032143

<https://www.phoenixcontact.com/de/produkte/3032143>



Steckbrücke, Rastermaß: 5,2 mm, Polzahl: 2, Farbe: grün

# PTVFIX 6X2,5 GY - Verteilerblock

1019563

<https://www.phoenixcontact.com/de/produkte/1019563>



## FBS 2-5 BU - Steckbrücke

3036877

<https://www.phoenixcontact.com/de/produkte/3036877>



Steckbrücke, Rastermaß: 5,2 mm, Polzahl: 2, Farbe: blau

---

## FBS 2-5 GY - Steckbrücke

3038969

<https://www.phoenixcontact.com/de/produkte/3038969>



Steckbrücke, Rastermaß: 5,2 mm, Polzahl: 2, Farbe: grau

# PTVFIX 6X2,5 GY - Verteilerblock

1019563

<https://www.phoenixcontact.com/de/produkte/1019563>



## PTFIX-NS35 - Tragschienenadapter

3274054

<https://www.phoenixcontact.com/de/produkte/3274054>

Tragschienenadapter, Länge: 58,1 mm, Breite: 28,6 mm, Höhe: 11 mm, Farbe: grau



---

## PTFIX-NS35A - Tragschienenadapter

3274056

<https://www.phoenixcontact.com/de/produkte/3274056>

Tragschienenadapter, Länge: 45,7 mm, Breite: 10,3 mm, Höhe: 11,9 mm, Farbe: grau



# PTVFIX 6X2,5 GY - Verteilerblock

1019563

<https://www.phoenixcontact.com/de/produkte/1019563>



## PTFIX-NS35A-FIX - Tragschienenadapter

3274057

<https://www.phoenixcontact.com/de/produkte/3274057>

Tragschienenadapter, mit Endhalterfunktion, Länge: 45,7 mm, Breite: 10,3 mm, Höhe: 12 mm, Farbe: grau



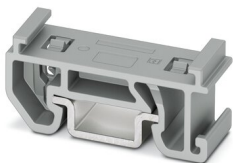
---

## PTFIX-NS15A - Tragschienenadapter

3274058

<https://www.phoenixcontact.com/de/produkte/3274058>

Tragschienenadapter, Länge: 28,6 mm, Breite: 10,3 mm, Höhe: 10,8 mm, Farbe: grau



# PTVFIX 6X2,5 GY - Verteilerblock

1019563

<https://www.phoenixcontact.com/de/produkte/1019563>

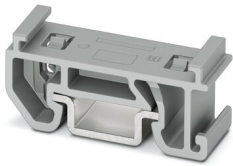


## PTFIX-NS15A-FIX - Tragschienenadapter

3274059

<https://www.phoenixcontact.com/de/produkte/3274059>

Tragschienenadapter, mit Endhalterfunktion, Länge: 28,6 mm, Breite: 10,3 mm, Höhe: 10,8 mm, Farbe: grau



---

## PTFIX-F - Flansch

3274060

<https://www.phoenixcontact.com/de/produkte/3274060>

Flansch, mit Anschraubfixierung, Länge: 28,6 mm, Breite: 8,6 mm, Höhe: 21,7 mm, Farbe: grau



# PTVFIX 6X2,5 GY - Verteilerblock

1019563

<https://www.phoenixcontact.com/de/produkte/1019563>



## TML (EX3,8)R - Kennzeichnungsstreifen

0801837

<https://www.phoenixcontact.com/de/produkte/0801837>



Kennzeichnungsstreifen, Rolle, weiß, unbeschriftet, beschriftbar mit: THERMOMARK E.300 (D)/600 (D), THERMOMARK ROLL 2.0, THERMOMARK ROLL, THERMOMARK ROLL X1, THERMOMARK ROLLMASTER 300/600, THERMOMARK X1.2, Montageart: kleben, Schriftfeldgröße: 30000 x 3,8 mm, Anzahl der Einzelschilder: 12

---

## TML (104X3,8)R - Kennzeichnungsstreifen

0801833

<https://www.phoenixcontact.com/de/produkte/0801833>



Kennzeichnungsstreifen, Rolle, weiß, unbeschriftet, beschriftbar mit: THERMOMARK E.300 (D)/600 (D), THERMOMARK ROLL 2.0, THERMOMARK ROLL, THERMOMARK ROLL X1, THERMOMARK ROLLMASTER 300/600, THERMOMARK X1.2, Montageart: kleben, für Klemmenbreite: 104 mm, Schriftfeldgröße: 104 x 3,8 mm, Anzahl der Einzelschilder: 2500

# PTVFIX 6X2,5 GY - Verteilerblock

1019563

<https://www.phoenixcontact.com/de/produkte/1019563>



## TML (104X2,8)R - Kennzeichnungsstreifen

0801832

<https://www.phoenixcontact.com/de/produkte/0801832>



Kennzeichnungsstreifen, Rolle, weiß, unbeschriftet, beschriftbar mit: THERMOMARK E.300 (D)/600 (D), THERMOMARK ROLL 2.0, THERMOMARK ROLL, THERMOMARK ROLL X1, THERMOMARK ROLLMASTER 300/600, THERMOMARK X1.2, Montageart: kleben, für Klemmenbreite: 104 mm, Schriftfeldgröße: 104 x 2,8 mm, Anzahl der Einzelschilder: 2500

---

## TML (EX2,8)R - Kennzeichnungsstreifen

0801836

<https://www.phoenixcontact.com/de/produkte/0801836>



Kennzeichnungsstreifen, Rolle, weiß, unbeschriftet, beschriftbar mit: THERMOMARK E.300 (D)/600 (D), THERMOMARK ROLL 2.0, THERMOMARK ROLL, THERMOMARK ROLL X1, THERMOMARK ROLLMASTER 300/600, THERMOMARK X1.2, Montageart: kleben, für Klemmenbreite: 30000 mm, Schriftfeldgröße: 30000 x 2,8 mm, Anzahl der Einzelschilder: 14

# PTVFIX 6X2,5 GY - Verteilerblock

1019563

<https://www.phoenixcontact.com/de/produkte/1019563>



## SK 2,8 REEL P5,2 WH CUS - Kennzeichnungskarte

8199986

<https://www.phoenixcontact.com/de/produkte/8199986>



Kennzeichnungskarte, bestellbar: kartenweise, weiß, beschriftet nach Kundenangaben, Montageart: kleben, für Klemmenbreite: 5,2 mm, Schriftfeldgröße: endlos x 2,8 mm

---

## SK 3,8 REEL P5,2 WH CUS - Kennzeichnungskarte

8199989

<https://www.phoenixcontact.com/de/produkte/8199989>



Kennzeichnungskarte, bestellbar: kartenweise, weiß, beschriftet nach Kundenangaben, Montageart: kleben, für Klemmenbreite: 5,2 mm, Schriftfeldgröße: endlos x 3,8 mm



# PTVFIX 6X2,5 GY - Verteilerblock

1019563

<https://www.phoenixcontact.com/de/produkte/1019563>



## US-TML (104X3,8) - Marker für Klemmen

0830768

<https://www.phoenixcontact.com/de/produkte/0830768>



Marker für Klemmen, Karte, weiß, unbeschriftet, beschriftbar mit: BLUEMARK ID COLOR, BLUEMARK ID, THERMOMARK PRIME, THERMOMARK CARD 2.0, THERMOMARK CARD, Montageart: kleben, Schriftfeldgröße: 104 x 3,8 mm, Anzahl der Einzelschilder: 22

---

## US-TML (104X2,8) - Marker für Klemmen

0830767

<https://www.phoenixcontact.com/de/produkte/0830767>



Marker für Klemmen, Karte, weiß, unbeschriftet, beschriftbar mit: BLUEMARK ID COLOR, BLUEMARK ID, THERMOMARK PRIME, THERMOMARK CARD 2.0, THERMOMARK CARD, Montageart: kleben, Schriftfeldgröße: 104 x 2,8 mm, Anzahl der Einzelschilder: 26

# PTVFIX 6X2,5 GY - Verteilerblock

1019563

<https://www.phoenixcontact.com/de/produkte/1019563>



## SK U/3,8 WH:UNBEDRUCKT - Kennzeichnungskarte

0803906

<https://www.phoenixcontact.com/de/produkte/0803906>



Kennzeichnungskarte, Bogen, weiß, unbeschriftet, beschriftbar mit: PLOTMARK, CMS-P1-PLOTTER, Office-Drucksysteme, Montageart: kleben, für Klemmenbreite: 210 mm, Schriftfeldgröße: 186 x 3,8 mm, Anzahl der Einzelschilder: 1440

---

## SK U/2,8 WH:UNBEDRUCKT - Kennzeichnungskarte

0803883

<https://www.phoenixcontact.com/de/produkte/0803883>



Kennzeichnungskarte, Bogen, weiß, unbeschriftet, beschriftbar mit: PLOTMARK, CMS-P1-PLOTTER, Office-Drucksysteme, Montageart: kleben, für Klemmenbreite: 210 mm, Schriftfeldgröße: 186 x 2,8 mm, Anzahl der Einzelschilder: 3600

# PTVFIX 6X2,5 GY - Verteilerblock

1019563

<https://www.phoenixcontact.com/de/produkte/1019563>



## MM-TML (EX3,8)R C1 WH/BK - Etikett

1092026

<https://www.phoenixcontact.com/de/produkte/1092026>



Etikett, Rolle, weiß/schwarz, unbeschriftet, beschriftbar mit: THERMOFOX, THERMOMARK GO, THERMOMARK GO.K, Montageart: kleben, Schriftfeldgröße: endlos x 2,8 mm

---

Phoenix Contact 2023 © - Alle Rechte vorbehalten

<https://www.phoenixcontact.com>

PHOENIX CONTACT Deutschland GmbH

Flachsmarktstraße 8

D-32825 Blomberg

+49 52 35/3-1 20 00

[info@phoenixcontact.de](mailto:info@phoenixcontact.de)