

Endschalter

OMRON

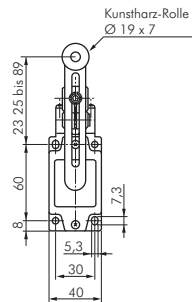
Sicherheits-Positionsschalter

Metall

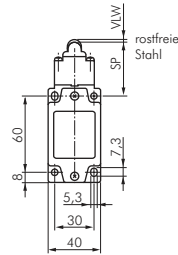


Maximale Schaltlast: 10 A bei 400 V AC, 6 A bei 30 V DC
 Minimale Schaltlast: 120 mA bei 5 V DC
 Werkstoffe: Gehäuse: Metall
 Umgebungstemperatur: -40°C bis max. +80°C
 Kabeleinführung: M 20 x 1,5
 Betätiger: um 90° in 4 Positionen drehbar
 Schutzart: IP 67

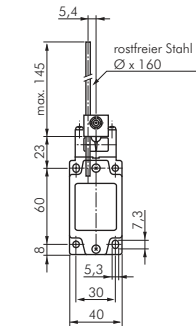
Typ Sprungkontakt zwangsöffnend	Typ Schleikontakt zwangsöffnend	Betätiger	Abbildung
D4B4116N	D4B4516N	Rollenhebel verstellbar	1
D4B4170N	D4B4570N	Kuppenstößel	2
D4B4117N	D4B4517N	Stangenhebel verstellbar	3
D4B4171N	D4B4571N	Rollenstößel	4
D4B4111N	D4B4511N	Rollenhebel Kunststoff	5



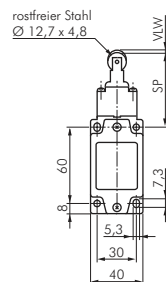
Rollenhebel verstellbar



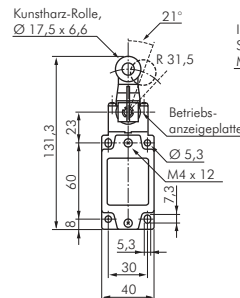
Kuppenstößel



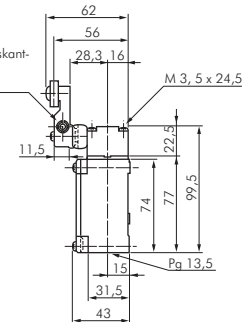
Stangenhebel verstellbar



Rollenstößel



Rollenhebel Kunststoff



Elektrische Fußschalter

Standard



Werkstoffe: Fußpedal: Kunststoff, Gehäuse und Schutzhaube: Aluminium-Druckguss
 Temperaturbereich: -30°C bis max. +80°C
 Bemessungsbetriebsspannung: 240 V
 Konventioneller thermischer Strom: 10 A
 Schutzart: IP 65
 Kabeleinführung: M 20 x 1,5

Typ	Beschreibung
FSE	elektrischer Fußschalter, 1 Öffner, 1 Schließer, Industrieausführung

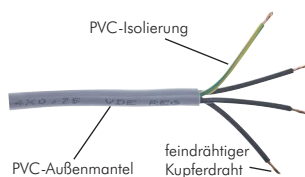
Steuerleitung, flexibel

YSLY-JZ

Beschreibung: PVC Steuerleitung, in Anlehnung an VDE 0250, 0271, 0281, 0293, Außenmantel PVC grau, fortlaufender Zahlendruck auf Adern nach VDE 0293, Schutzleiter grün/gelb, PVC-Aderisolation
 Verwendung: Als Anschluss- und Verbindungsleitung für Werkzeugmaschinen, Fertigungsstraßen, Steuergeräte, Steuerpulte, im Anlagenbau, in Kraftwerken, in der Heiz- und Klimatechnik, in Kühlanlagen, in Büromaschinen und Anlagen der Datenverarbeitung. Verlegung in trockenen, feuchten und nassen Räumen, jedoch nicht im Freien. Weitgehend beständig gegen Öle, Fette und Chemikalien.
 Betriebsspannung: max. 500V
 Temperaturbereich: fest verlegt: -20°C bis +80°C, beweglich verlegt: -5°C bis max. +80°C
 Rollenlänge: 50 mtr.

Typ	Typ	Typ	Aderzahl*
0,75 mm ²	1,5 mm ²	2,5 mm ²	
FLEX 3x0,75	FLEX 3x1,5	FLEX 3x2,5	3
FLEX 4x0,75	FLEX 4x1,5	FLEX 4x2,5	4
FLEX 5x0,75	FLEX 5x1,5	FLEX 5x2,5	5

* inkl. Schutzleiter



Abisolierzangen auf Seite 968

Alle Angaben verstehen sich als unverbindliche Richtwerte! Für nicht schriftlich bestätigte Datenauswahl übernehmen wir keine Haftung. Druckangaben beziehen sich, soweit nicht anders angegeben, auf Flüssigkeiten der Gruppe II bei +20°C.