

**C+P**

## **armoire de distribution de linge**

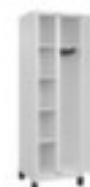
**Classic Plus**

hauteur x largeur x profondeur 1950 x 600 x 500 mm, 2 compartiment(s), largeur compartiment 300 mm, Verrouillable avec serrure à cylindre, soubassement pieds en plastique, corps avec thermolaquage en RAL9016 blanc signalisation, face avant avec thermolaquage en RAL9016 blanc signalisation

*Clanic+*



**Numéro d'article: 271355**



armoire de distribution de linge

- hauteur x largeur x profondeur 1950 x 600 x 500 mm
- 2 compartiment(s)
- largeur compartiment 300 mm
- butée de porte double face
- angle d'ouverture de la porte 110 °
- équipé à gauche de 5 casiers, à droite de 1 tablette à chapeaux et tringle avec 3 crochets
- porte à double battant avec fentes d'aération et porte-étiquette
- portes à fleur avec gonds intérieurs
- Chaque porte est équipée de série d'un amortisseur
- Grande stabilité et rigidité grâce à l'augmentation du matériau aux endroits cruciaux et à la structure raffinée BIONIC Steel Frame




composée de pliates, d'entretoises et d'espaces

- Verrouillable avec serrure à cylindre
- Orifice de ventilation supplémentaire dans le corps
- soubassement pieds en plastique
- structure en acier, soudé de manière stable
- corps avec thermolaquage en RAL9016 blanc signalisation
- face avant avec thermolaquage en RAL9016 blanc signalisation
- Protection anti-effraction conformément au niveau B de la norme DIN 4547-2
- 10 années de garantie

## Détails techniques

type de meuble	armoire	équipement armoire droite	1 tablette à chapeaux et tringle avec 3 crochets
type d'armoire	armoire vestiaire/à casiers	nombre de tablettes/niveaux	5 pièce
compartiments	2 pièce	type tablette/niveau	tablette
hauteur	1950 mm	tringle à vêtements	oui
largeur	600 mm	patère	3 pièce
profondeur	500 mm	type de porte	porte à double battant avec fentes d'aération et porte-étiquette
largeur de compartiment	300 mm	Butée de porte	double face
cloison de séparation médiane	oui	exécution porte	à fleur, gonds intérieurs
soubassement	pieds	angle d'ouverture de porte	110 °
verrouillable	oui	stabilité / renfort / entretoise	Pliages, entretoises
système de fermeture	serrure à cylindre	installation	paroi
matériau	acier	garantie	10 années
matériau de finition	soudé	titre Armoires	\$B Armoire de distribution de linge \$\$ \$M
couleur du corps	blanc signalisation // RAL9016	avantages écologiques (emballage)	Les armoires vestiaires C + P sont en acier fait pour durer, gage de durabilité et de stabilité. L'approche durable s'étend de l
couleur de la face avant	blanc signalisation // RAL9016	aération	Corps et face avant
surface de corps	thermolaqué	Amortissement de porte	oui
surface de face avant	thermolaqué	norme	Niveau B de la norme DIN 4547-2   Protection anti-effraction
couleur de soubassement	gris noir // RAL7021	Poids	38,5 kg
équipement armoire gauche	5 casiers		

## Accessoires

271444		porte-cartes de visite, hauteur x largeur 26 x 76 mm, face arrière autocollante, en plastique en noir
271455		Coiffe inclinée pour armoire vestiaires ou multicases, Pour larg. armoire 600 mm, hauteur 230 mm, en acier avec thermolaquage en RAL7035 gris clair
271456		Coiffe inclinée pour armoire vestiaires ou multicases, Pour larg. armoire 600 mm, hauteur 230 mm, en acier avec thermolaquage en RAL7016 gris anthracite

271457		Coiffe inclinée pour armoire vestiaires ou multicasés, Pour larg. armoire 600 mm, hauteur 230 mm, en acier avec thermolaquage en RAL9016 blanc signalisation
272037		porte battante avec perforation décorative, pour armoire vestiaires ou multicasés, en acier
272039		Porte battante plate, sans fente d'aération, pour armoire vestiaires ou multicasés, en acier, supplément de prix par porte ! commande/livraison uniquement avec le produit principal
272050		limiteur d'ouverture de porte 90°, pour armoire vestiaires ou multicasés, en acier
272051		Miroir, pour armoire vestiaires ou multicasés, face arrière autocollante, hauteur x largeur 110 x 90 mm, en verre
272052		cintre, pour armoire vestiaires, avec suspension spéciale, en bois dur avec laquage coloris noir
272053		séparateur, Pour tablette, hauteur x largeur 1210 x 300 mm, en plastique, coloris translucide
272054		Porte-étiquettes, pour armoire vestiaires ou multicasés, face arrière autocollante, en plastique
272058		pieds de nivellement pour Armoire vestiaire avec pieds ou socle
272063		Safe-O-Mat, pour armoire vestiaires ou multicasés, pour pièces d'1 ou 2 euros
272064		protection antirayures de porte, Pour serrure à cylindre, en plastique
272065		Plaque de numérotation, pour armoire vestiaires ou multicasés, face arrière autocollante, hauteur x largeur 30 x 50 mm, en acier inoxydable
272067		Plaque de numérotation, Pour serrure à cylindre, face arrière autocollante, hauteur x largeur 79 x 45 mm, en plastique