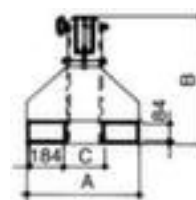


Bauer bras de grue

force 5000 kg, hauteur x longueur x largeur 525 x 2200 - 3655 x 500 mm, bras de grue 8 niveaux d'extension, rigide, en acier avec laquage coloris RAL 5012 bleu clair



Numéro d'article: 523945



Bauer Bras télescopique

Bras fixe non incliné

bras de grue


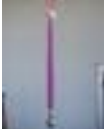
- force 5000 kg
- hauteur x longueur x largeur 525 x 2200 - 3655 x 500 mm
- hauteur d'entrée x largeur d'entrée 84 x 184 mm
- écartement fourreaux de fourche 116 mm
- Avec protection antiglissement
- bras de grue 8 niveaux d'extension, rigide
- avec 2 crochets
- Non grutable
- en acier avec laquage coloris RAL 5012 bleu clair

Détails techniques

appareil de levage	appareil de levage	grutable	Non grutable
type de moyen de levage	élinguage	hauteur des fourreaux de fourche	84 mm
manutention de charge	accessoire pour gerbeurs	largeur des fourreaux de fourche	184 mm

accessoire pour gerbeurs	bras de grue	distance entrée de fourche	116 mm
charge (max.)	5000 kg	matériau	acier
hauteur	525 mm	surface	laqué
longueur	2200-3655 mm	couleur	bleu // RAL 5012
largeur	500 mm	exécution couleur	bleu // RAL 5012
fonction bras	8 niveaux d'extension, rigide	équipement de sécurité engins de	protection antiglissement
équipement manutention de charge	2 crochets	Poids	210 kg

Cela s'adapte aussi ...

142260		fourche à palette pour grue, force 3000 kg, fourche hauteur x longueur x largeur 50 x 1000 x 120 mm, avec équilibrage de poids automatique au niveau de l'œillet
350239		élingue multibrins, force simple directe 1000 kg, longueur utile 1 m, nombre de chaînes : 1 pièce, en polyester en violet