

**REMA Anschweißhaken AH (Güteklasse 8)**

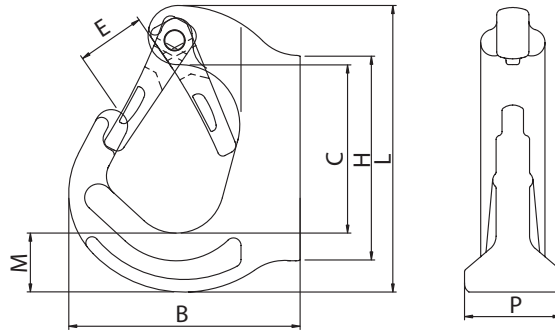


**Merkmale**

- Zulässige Tragkraft 1.000 bis 8.000 kg.
- Anschweißhaken sind universell verwendbar auf LKW's, Anhänger, Erdbaugeräte, Traversen usw.
- Die Haken können verschweißt werden ohne jegliche Nachbehandlung.
- Die REMA Anschweißhaken haben eine stabile Sicherheitsfalle.
- Die Haken sind standardmäßig rot pulverbeschichtet.

**Norm:**

- EN1677-1, EN25817, EN287-1



Typ	Tragfähigkeit (kg)	B (mm)	C (mm)	E (mm)	H (mm)	L (mm)	M (mm)	P (mm)	Gewicht (kg/st/m)	Artikel-Nr.
AH-1.0	1000	79	65	25	92	102	25	25.0	0.5	2672501
AH-3.0	3000	105	75	29	116	128	30	36.0	1.2	2672503
AH-5.0	5000	131	97	36	159	171	45	42.5	2.5	2672505
AH-8.0	8000	136	94	36	159	177	44	51.0	3.3	2672507

**REMA Anschweißöse C804 (Güteklasse 8)**

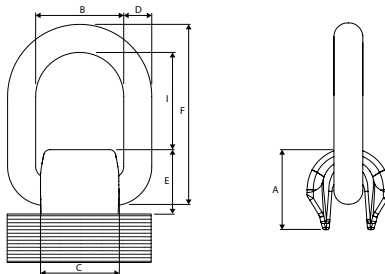


Die REMA Anschweißöse (Güteklasse 8) ist hochfest und zum Anschweißen an Maschinenteilen oder Fahrzeugbauten. Sie ist ideal zum Einhängen von Anschlag- und Zurrmitteln. Dank der eingebauten Feder wird der Ring in jeder gewünschten Position gehalten.

Für die Schweißarbeiten gelten die Bestimmungen nach EN25817. Die Schweißarbeiten dürfen nur von einem Schweißer mit gültiger Qualifikation nach EN 287-1 durchgeführt werden.

**Norm:**

- EN1677



Typ	Tragfähigkeit (kg)	A (mm)	B (mm)	C (mm)	D (mm)	E (mm)	F (mm)	I (mm)	Gewicht (kg/st/m)	Artikel-Nr.
C80401M-1.12	1.120	35	41	36	13	28	66	40	0.39	2677101
C80402M-2	2.000	38	42	39	13	33	74	44	0.51	2677102
C80403M-3.15	3.150	42	45	43	17	34	80	49	0.70	2677103
C80405M-5.3	5.300	60	55	50	22	44	95	55	1.50	2677105
C80408M-8	8.000	70	70	65	26	53	108	70	2.60	2677108
C80415M-15	15.000	90	97	90	34	73	155	92	5.85	2677115

