

AC Filter für PCB Montage

Standard- oder Medizinal-Filter



Abschirmung



Beschreibung

- Komponente:
Leiterplattenmontage
- 1 Funktion:
Netzfilter in standard und medizinal Ausführung
- Für Leiterplatten-Montage

Zulassungen

- VDE Ausweisnummer: 101307
- UL Ausweisnummer: E72928

Merkmale

- Äusserst kompakte Bauweise
- Abschirmhaube aus Neusilber separat erhältlich
- Geeignet für den Einsatz in Geräten nach IEC/UL 60950
- Geeignet für den Einsatz in Medizinalgeräten nach IEC/UL 60601-1

Weblinks

[pdf-Datenblatt](#), [html-Datenblatt](#), [Allgemeine Produktinformationen](#), [Zulassungen](#), [CE-Konformitätserklärung](#), [RoHS](#), [CHINA-RoHS](#), [REACH](#), [e-Shop](#), [SCHURTER-Stock-Check](#), [Distributor-Stock-Check](#), [Detailanfrage zu Typ](#)

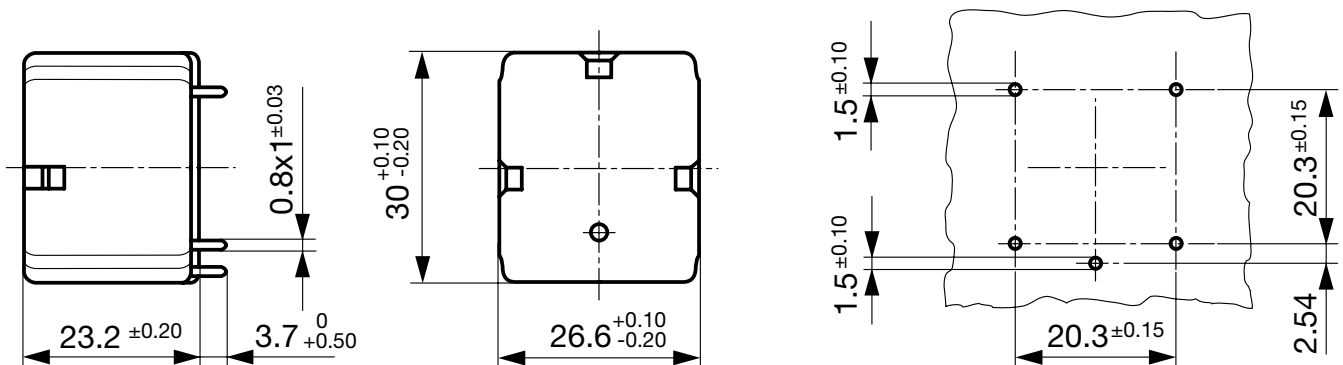
Technische Daten

Nennstrom IEC	1 - 10A @ Tu 40 °C / 250 VAC; 50Hz
Nennstrom UL/CSA	1 - 10A @ Tu 40 °C / 125 VAC; 60Hz
Ableitstrom	standard < 0,5 mA (250 V / 60Hz) medizinal < 5 µA (250 V / 60 Hz)
Spannungsfestigkeit	> 2.7 kVDC zwischen L-N > 1.7 kVDC zwischen L/N-PE Prüfspannung (2 sec)
Zulässige Betriebstemp.	-25 °C bis 85 °C
Klimakategorie	25/085/21 gemäss IEC 60068-1
Schutzklasse	Geeignet für Geräte der Schutzklasse I nach IEC 61140
Anschluss	Für Leiterplatten-Montage verzinkt
Material: Gehäuse	Thermoplast, UL 94V-0

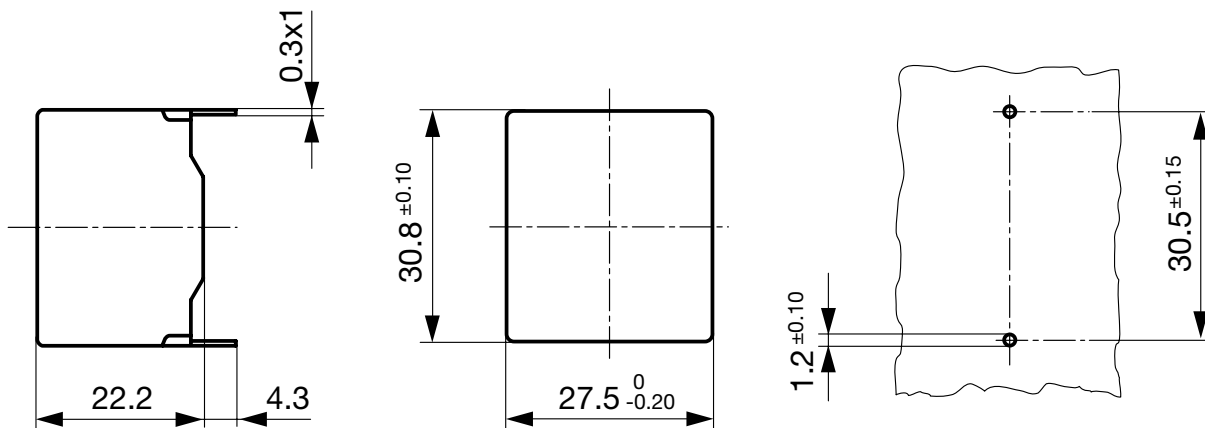
Netzfilter	Standard- und Medizinalversion, IEC 60939, UL 1283, CSA C22.2 no. 8 Technische Details
MTBF	> 5'900'000h nach MIL-HB-217 F

Abmessung

Netzfilter



1600 A / 520 V



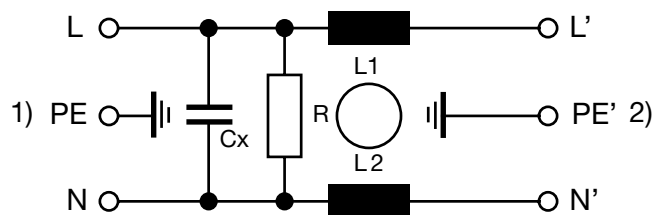
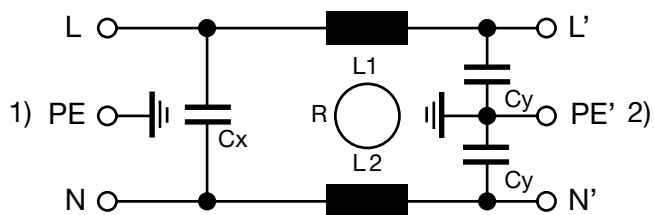
Daten der Filterkomponenten

Nennstrom [A]	Filter-Typ	Induktivitäten	Kapazität CX	Kapazität CY	R [MΩ]
		L [mH]	[nF]	[nF]	
1	Standard Version	2 x 11	47	2.2	-
2	Standard Version	2 x 4	47	2.2	-
4	Standard Version	2 x 1.6	47	2.2	-
6	Standard Version	2 x 0.7	47	2.2	-
8	Standard Version	2 x 0.5	47	2.2	-
10	Standard Version	2 x 0.3	47	2.2	-
1	Medizinal Version (M5)	2 x 11	47	-	1
2	Medizinal Version (M5)	2 x 4	47	-	1
4	Medizinal Version (M5)	2 x 1.6	47	-	1
6	Medizinal Version (M5)	2 x 0.7	47	-	1
8	Medizinal Version (M5)	2 x 0.5	47	-	1
10	Medizinal Version (M5)	2 x 0.3	47	-	1

Schaltbilder

Standard Version

Medizinal Version



1) Netz
2) Last

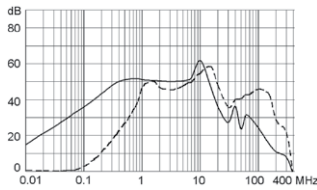
1) Netz
2) Last

Einfügungsdämpfungen

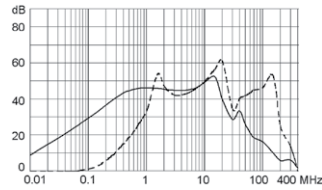
--- symmetrisch — asymmetrisch

Standard Version

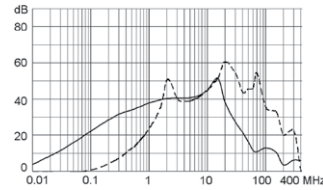
1 A



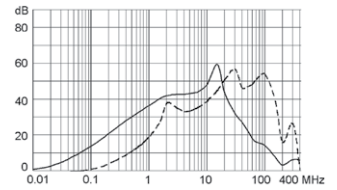
2 A



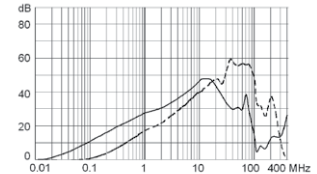
4 A



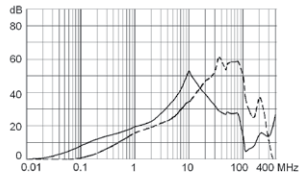
6 A



8 A

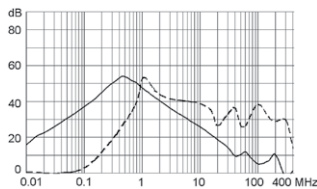


10 A

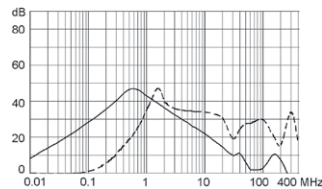


Medizinal Version (M5)

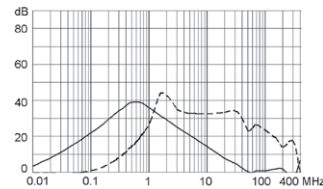
1 A



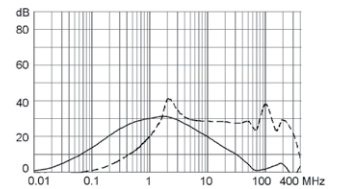
2 A



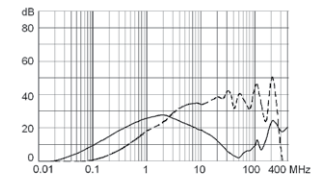
4 A



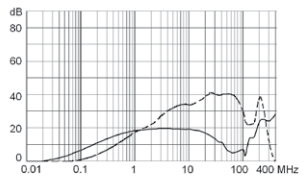
6 A



8 A



10 A



Alle Varianten

Nennstrom [A]	Filter-Typ	EMV-Abschirmung	Gewicht [g]	Bestell-Nummer
-	-	Abschirmhaube	20 g	5500.0001
1	Standard Version	Ohne EMV-Abschirmung	35 g	5500.0155.1
2	Standard Version	Ohne EMV-Abschirmung	35 g	5500.0255.1
4	Standard Version	Ohne EMV-Abschirmung	35 g	5500.0455.1
6	Standard Version	Ohne EMV-Abschirmung	35 g	5500.0655.1
8	Standard Version	Ohne EMV-Abschirmung	40 g	5500.0855.1
10	Standard Version	Ohne EMV-Abschirmung	35 g	5500.1055.1
1	Medizinal Version (M5)	Ohne EMV-Abschirmung	35 g	5500.0155.3
2	Medizinal Version (M5)	Ohne EMV-Abschirmung	35 g	5500.0255.3
4	Medizinal Version (M5)	Ohne EMV-Abschirmung	35 g	5500.0455.3
6	Medizinal Version (M5)	Ohne EMV-Abschirmung	35 g	5500.0655.3
8	Medizinal Version (M5)	Ohne EMV-Abschirmung	35 g	5500.0855.3
10	Medizinal Version (M5)	Ohne EMV-Abschirmung	35 g	5500.1055.3

Sie können die Verfügbarkeit all unserer Produkte in Echtzeit prüfen: <http://www.schurter.com/de/Stock-Check/Produktverfuegbarkeit-SCHURTER>

Verpackungseinheit 100 ST