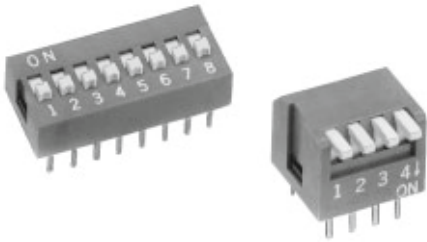


Serien NDS-DP-DA

DIP-Schalter

Vorteile und technische Daten



- Standard, Piano oder vertikale Typen
- Polzahl : 1 bis 12
- Mit oder ohne Abdichtfolie

ELEKTRISCHE DATEN

- Schaltleistung : 25mA 24VDC
- Übergangswiderstand : 50mΩ max. (Anfangswert)
- Isolationswiderstand (bei 500VDC) :
100 MΩ min. zwischen benachbarten Anschlüssen
- Spannungsfestigkeit : 500VAC 1 Minute
- Einpoliger Schalter
- Elektrische Lebensdauer : 2.000 Zyklen min. pro Schalter

MATERIALIEN

- Sockel : UL94-V0, PBT glasfaserverstärkt, schwarz
- Gehäuse : UL94-V0, PBT glasfaserverstärkt, rot
- Schieber : UL94-V0, PBT glasfaserverstärkt, weiß
- Anschlüsse/Kontakte : Phosphorbronze, vergoldet, mit Nickelsperrschicht
- Abdichtung der Anschlüsse : Epoxy
- Abdichtfolie : Polyester

ALLGEMEINE DATEN

- Betätigungskraft :
Typen NDS/DA : 10N
Type DP : 4N
- Schaltweg :
Typen NDS/DA : 2 mm (.078)
Type DP : 30°
- Arbeitstemperatur :
Typen DP/DA : -20°C bis +70°C
Type NDS : -40°C bis +85°C

LÖT- UND REINIGUNGSHINWEISE

- Handlötung : 320°C max. 2 Sekunden max. (LötKolben mit 30 Watt max.)
- Schwallbadlötung : 260°C max. 5 Sekunden max.
- Reinigung (**mit Abdichtfolie, Option T**) : Strahlwasser, Waschen mit Reinigungsmitteln oder Dreibadmethode : Freon TF oder TE. Bei der Dampfmethod sollen die Schalter nicht Lösungsmitteln über 51°C ausgesetzt werden.

Hinweis : während des Löt- und Reinigungsvorganges müssen alle Kontakte in "AUS"-Stellung geschaltet sein.

Maßangaben : Alle Maße in Millimeter und Zoll (Zoll in Klammern)

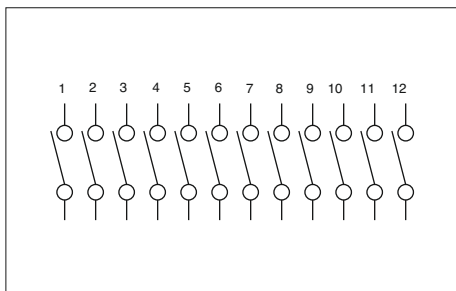


Verpackungseinheit : Stangenmagazine.
Menge je nach Type, siehe Tabelle.

NDS(R)	Menge	NDS(R)-T	Menge	DA	Menge	DA-T	Menge	DP/DPL	Menge	DP-T/DPL-T	Menge
NDS(R)-01	120	NDS(R)-01T	113	DA-02	73	DA-02T	70	DP(L)-02	70	DP(L)-02T	65
NDS(R)-02	72	NDS(R)-02T	70	DA-03	52	DA-03T	50	DP(L)-03	50	DP(L)-03T	49
NDS(R)-03	51	NDS(R)-03T	50	DA-04	40	DA-04T	39	DP(L)-04	39	DP(L)-04T	39
NDS(R)-04	40	NDS(R)-04T	39	DA-05	33	DA-05T	32	DP(L)-05	32	DP(L)-05T	32
NDS(R)-05	32	NDS(R)-05T	32	DA-06	28	DA-06T	28	DP(L)-06	27	DP(L)-06T	27
NDS(R)-06	27	NDS(R)-06T	27	DA-07	24	DA-07T	24	DP(L)-08	21	DP(L)-08T	21
NDS(R)-07	24	NDS(R)-07T	24	DA-08	21	DA-08T	21	DP(L)-10	17	DP(L)-10T	17
NDS(R)-08	21	NDS(R)-08T	21	DA-09	19	DA-09T	19	DP(L)-12	14	DP(L)-12T	14
NDS(R)-09	19	NDS(R)-09T	19	DA-10	17	DA-10T	17				
NDS(R)-10	17	NDS(R)-10T	17	DA-12	14	DA-12T	14				
NDS(R)-12	14	NDS(R)-12T	14								

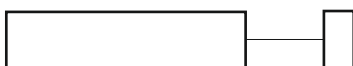
Serien NDS/NDSR

Standard-DIP-Schalter

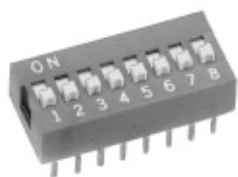


- Hoher oder versenkter Schieber
- Polzahl : 1 bis 12

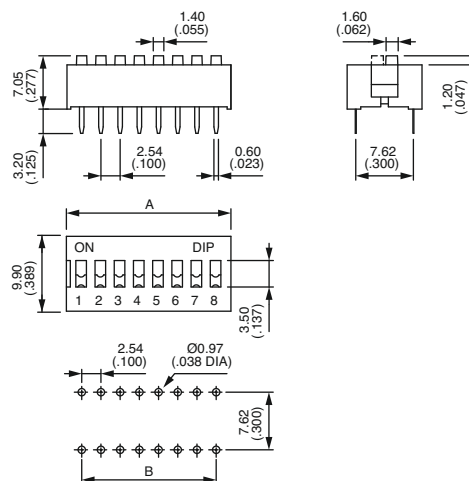
GRUND-
AUSFÜHRUNG



Hoher Schieber : NDS



Teile- nummer	Pol- zahl	Abm. "A"	Abm. "B"
NDS-01	1	4,22 (.166)	-
NDS-02	2	6,44 (.253)	2,54 (.100)
NDS-03	3	8,98 (.353)	5,08 (.200)
NDS-04	4	11,52 (.453)	7,62 (.300)
NDS-05	5	14,06 (.553)	10,16 (.400)
NDS-06	6	16,60 (.653)	12,70 (.500)
NDS-07	7	19,14 (.753)	15,24 (.600)
NDS-08	8	21,68 (.853)	17,78 (.700)
NDS-09	9	24,22 (.953)	20,32 (.800)
NDS-10	10	26,76 (1.053)	22,86 (.900)
NDS-12	12	31,84 (1.253)	27,94 (1.100)

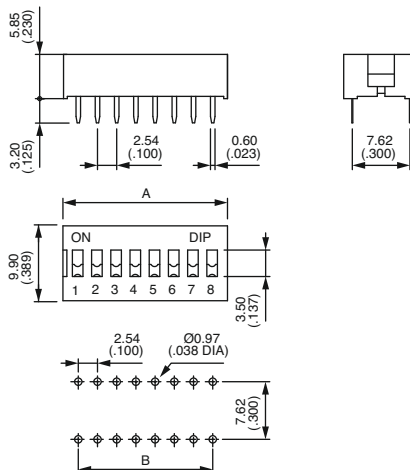


Mit Abdichtfolie lieferbar : "T" hinter der Teilenummer angeben

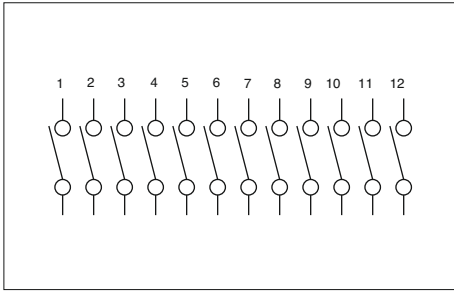
Versenkter Schieber : NDSR



Teile- nummer	Pol- zahl	Abm. "A"	Abm. "B"
NDSR-01	1	4,22 (.166)	-
NDSR-02	2	6,44 (.253)	2,54 (.100)
NDSR-03	3	8,98 (.353)	5,08 (.200)
NDSR-04	4	11,52 (.453)	7,62 (.300)
NDSR-05	5	14,06 (.553)	10,16 (.400)
NDSR-06	6	16,60 (.653)	12,70 (.500)
NDSR-07	7	19,14 (.753)	15,24 (.600)
NDSR-08	8	21,68 (.853)	17,78 (.700)
NDSR-09	9	24,22 (.953)	20,32 (.800)
NDSR-10	10	26,76 (1.053)	22,86 (.900)
NDSR-12	12	31,84 (1.253)	27,94 (1.100)



Mit Abdichtfolie lieferbar : "T" hinter der Teilenummer angeben



- Kurzer oder langer Schieber
- Polzahl : 2 bis 12

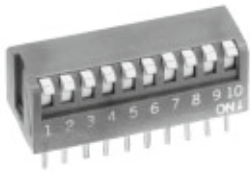
Hinweis : Standardmäßig werden die Schalter mit Schieber in unterer Stellung "ON" geliefert.

Typen mit unterer Stellung "AUS" auf Anfrage auch lieferbar.

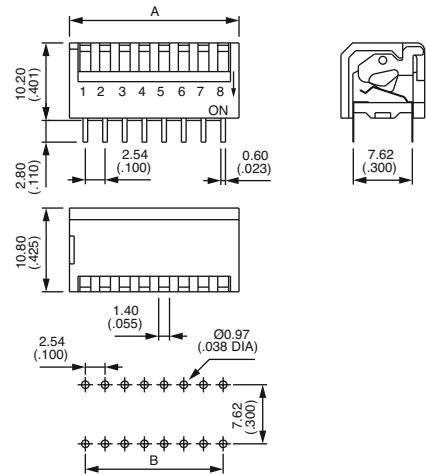
GRUND-
AUSFÜHRUNG



Kurzer Schieber : DP

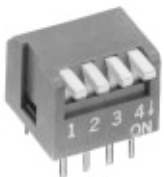


Teile- nummer	Pol- zahl	Abm. "A"	Abm. "B"
DP-02	2	6,44 (.253)	2,54 (.100)
DP-03	3	9,18 (.361)	5,08 (.200)
DP-04	4	11,72 (.461)	7,62 (.300)
DP-05	5	14,26 (.561)	10,16 (.400)
DP-06	6	16,8 (.661)	12,70 (.500)
DP-08	8	21,88 (.861)	17,78 (.700)
DP-10	10	26,96 (1.061)	22,86 (.900)
DP-12	12	32,04 (1.261)	27,94 (1.100)

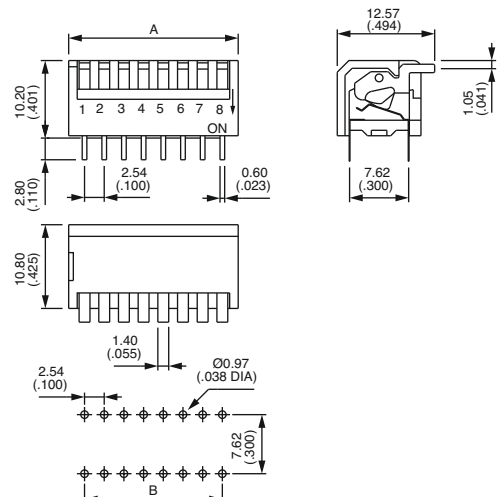


Mit Abdichtfolie lieferbar : "T" hinter der Teilenummer angeben

Langer Schieber : DPL



Teile- nummer	Pol- zahl	Abm. "A"	Abm. "B"
DPL-02	2	6,44 (.253)	2,54 (.100)
DPL-03	3	9,18 (.361)	5,08 (.200)
DPL-04	4	11,72 (.461)	7,62 (.300)
DPL-05	5	14,26 (.561)	10,16 (.400)
DPL-06	6	16,8 (.661)	12,70 (.500)
DPL-08	8	21,88 (.861)	17,78 (.700)
DPL-10	10	26,96 (1.061)	22,86 (.900)
DPL-12	12	32,04 (1.261)	27,94 (1.100)

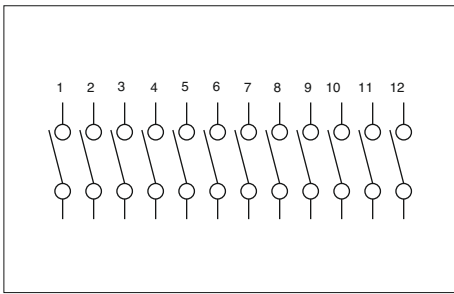


Mit Abdichtfolie lieferbar : "T" hinter der Teilenummer angeben

Serie DA

Vertikale DIP-Schalter

- Polzahl : 2 bis 12



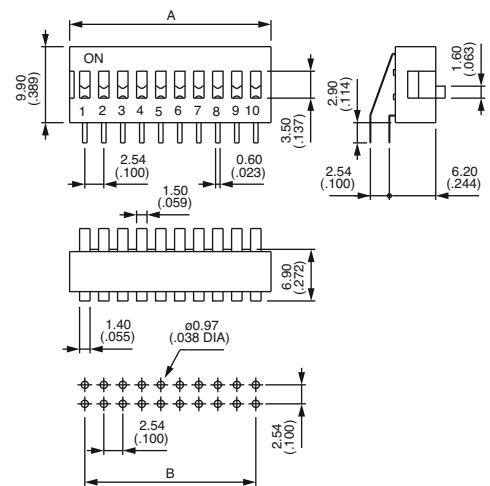
GRUND-
AUSFÜHRUNG



Hoher Schieber : DA



Teile- nummer	Pol- zahl	Abm. "A"	Abm. "B"
DA-02	2	6,44 (.253)	2,54 (.100)
DA-03	3	8,89 (.350)	5,08 (.200)
DA-04	4	11,52 (.453)	7,62 (.300)
DA-05	5	14,06 (.553)	10,16 (.400)
DA-06	6	16,60 (.653)	12,70 (.500)
DA-07	7	19,14 (.753)	15,24 (.600)
DA-08	8	21,68 (.853)	17,78 (.700)
DA-09	9	24,22 (.953)	20,32 (.800)
DA-10	10	26,76 (1.053)	22,86 (.900)
DA-12	12	31,84 (1.253)	27,94 (1.100)



Mit Abdichtfolie lieferbar : "T" hinter der Teilenummer angeben