

## INTERRUPTEURS UNIPOLAIRES

8 (8) A 250 V~ 5E4  
 12 (4) A 250 V~  
 5/70 A 250 V~  
 T 100/55  
 15 A (3/4 HP) 125 V AC  
 15 A (1 1/2 HP) 250 V AC

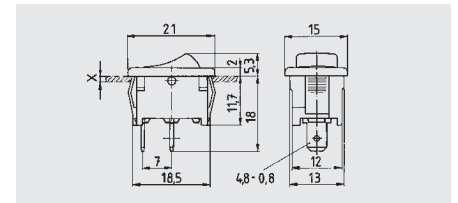
10 (4) A 250 V~  
 6 (4) A 250 V~ 5E4  
 5/50 A 250 V~  
 T 100/55  
 6 A (1/4 HP) 125 V AC  
 6 A (1/2 HP) 250 V AC



1801.1121\*  
 1801.0121\*



1801.1908\*  
 1801.0136\*



Cosses à clips 4,8



1801.1101  
 1801.6101



1801.1102\*  
 1801.6102\*  
 1801.5102



1801.1119\*  
 1801.6112\*  
 1801.1146\*  
 1801.6115\*  
 1801.2106



1801.1139\*  
 1801.0179



1801.1903

## INTERRUPTEURS UNIPOLAIRES

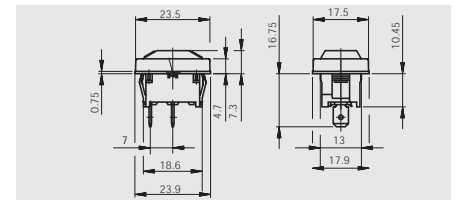
avec capuchon d'étanchéité  
 10 (4) A 250 V~  
 6 (4) A 250 V~ 5E4  
 5/50 A 250 V~  
 T 100/55  
 6 A (1/4 HP) 125 V AC  
 6 A (1/2 HP) 250 V AC



1801.1402



1801.1403\*



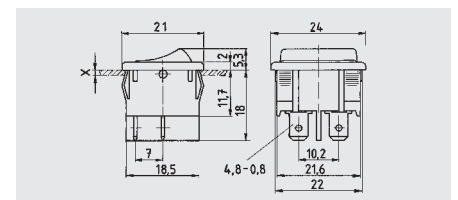
Cosses à clips 4,8

## INTERRUPTEURS BIPOLAIRES

8 (8) A 250 V~ 5E4  
 12 (4) A 250 V~  
 5/70 A 250 V~  
 T 100/55  
 15 A (3/4 HP) 125 V AC  
 15 A (1 1/2 HP) 250 V AC



1802.1123\*  
 1802.0130\*



Cosses à clips 4,8

10 (4) A 250 V~  
 6 (4) A 250 V~ 5E4  
 5/50 A 250 V~  
 T 100/55  
 6 A (1/4 HP) 125 V AC  
 6 A (1/2 HP) 250 V AC



1802.1108\*  
 1802.6103\*  
 1802.2104  
 1802.5103\*



1802.1101  
 1802.0101



1802.1102\*  
 1802.6102\*

\* Modèle disponible en stock

# SERIE 1800 - INTERRUPTEURS ET INVERSEURS UNI- ET BIPOLAIRES

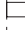
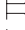
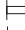
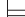
## A MANETTE BASCULANTE JUSQU'À 12 (4) A 250 V~ ET 8 (8) A 250 V~

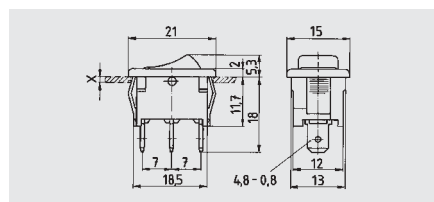
### INVERSEURS A DEUX POS. FIXES UNIPOLAIRES

10 (4) A 250 V~  
6 (4) A 250 V~ 5E4  
T 100/55  
6 A (1/4 HP) 125 V AC  
6 A (1/2 HP) 250 V AC

Modèles avec homologations  et  pour 10 A sur demande



 1803.1102\*  
 1803.6102\*  
 1803.2102  
 1803.5102




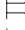

 Cosses à clips 4,8

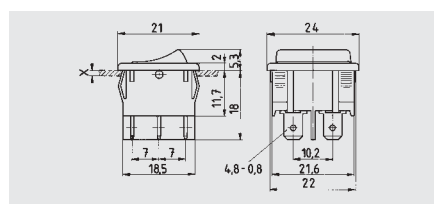
### INVERSEURS A DEUX POS. FIXES BIPOLAIRES

10 (4) A 250 V~  
6 (4) A 250 V~ 5E4  
T 100/55  
6 A (1/4 HP) 125 V AC  
6 A (1/2 HP) 250 V AC

Inverseurs avec homologations  et  pour 10 A sur demande



 1804.1102\*  
 1804.6102\*  
 1804.2102



 Cosses à clips 4,8

### INVERSEURS UNIPOLAIRES

à trois positions fixes avec zéro central



6 (2) A 250 V~ μ  
T 100/55  
6 A (1/8 HP) 125-250 V AC

avec rappel d'un côté sur demande






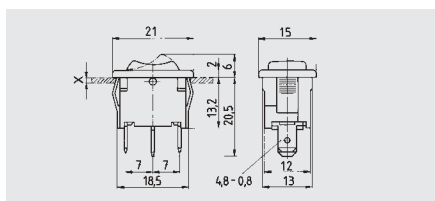
3 positions stables  
 1808.1102\*  
 1808.0102\*  
 1808.2102\*



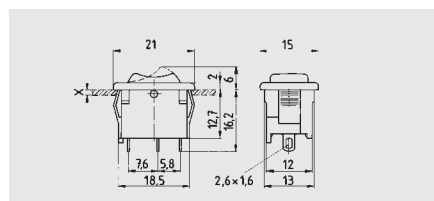
3 positions stables  
 1808.1103\*  
 1808.0111\*



Rappel des 2 côtés  
 1808.1302\*  
 1808.0302\*  
 1808.2302\*



 Cosses à clips 4,8



 Cosses à souder


### INVERSEURS BIPOLAIRES

à trois positions fixes avec zéro central

6 (2) A 250 V~ μ  
T 100/55  
6 A (1/8 HP) 125-250 V AC

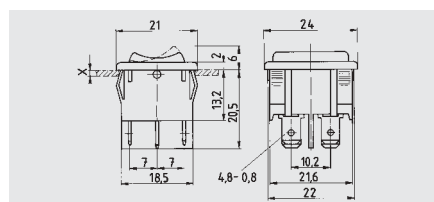
avec rappel d'un côté sur demande



3 positions stables  
 1809.1102\*



Rappel des 2 côtés  
 1809.1302\*



 Cosses à clips 4,8

### INTERRUPTEURS A POS. MOMENTANEE UNIPOL.

4 (2) A 250 V~  
 T 100/55  
 6 A (1/10 HP) 125 V AC  
 4 A (1/10 HP) 250 V AC



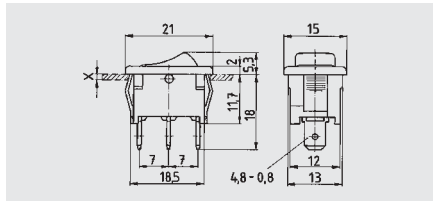
Contact repos  
 ☐ 1801.1302\*



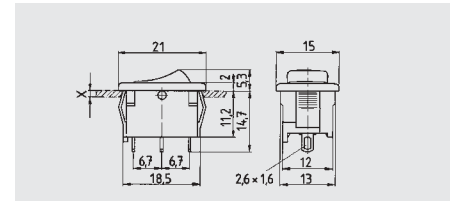
Contact travail  
 ☐ 1801.1202\*  
 ☐ 1801.0202\*



Contact inverseur  
 ☐ 1803.1202\*  
 ☐ 1803.0202\*



☐ Cosses à clips 4,8



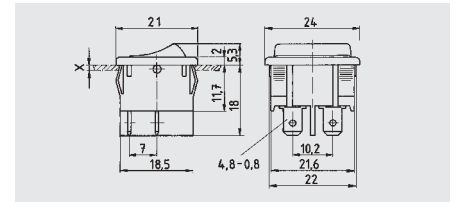
☐ Cosses à souder

### INTERRUPTEURS A POS. MOMENTANEE BIPOL.

4 (2) A 250 V~  
 T 100/55  
 6 A (1/10 HP) 125 V AC  
 4 A (1/10 HP) 250 V AC



Contact travail  
 ☐ 1802.1221\*



☐ Cosses à clips 4,8

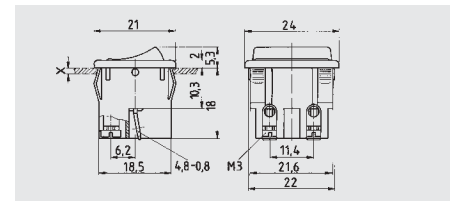
### INTERRUPTEURS BIPOLAIRES

pour connexion directe au réseau

10(4) A 250 V~  
 6(4) A 250 V~ 5E4  
 5/50 A 250 V~  
 T 100/55  
 6 A (1/4 HP) 125 V AC  
 6 A (1/2 HP) 250 V AC



☐ ☐ 1802.3102\*



☐ ☐ Cosses à clips 4,8  
 et bornes à vis

Pouvoirs de coupure plus élevés sur demande

### VOYANTS

Voyants avec lampe à électrodes: néon  
 ou fluor pour 230 V~



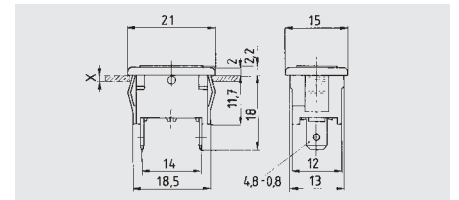
Modèles pour 125 V AC sur demande



☐ 1807.1102\*



☐ 1807.1108



☐ Cosses à clips 4,8

\* Modèle disponible en stock