



Abbildung ähnlich

VAKUUMSCHUETZ, 250KW/400V/AC-3 AC/DC-
BETAETIGUNG UC 220-240V AC/DC-BETAETIGUNG
UC 220-240V HILFSKONTAKTE 2NO+2NC 3-POLIG,
BAUGROESSE S12 SCHIENENANSCHLUESSE
ANTRIEB: KONVENTIONELL

Produkt-Markename	SIRIUS
Produkt-Bezeichnung	Leistungsschütz

Allgemeine technische Daten:

Isolationsspannung		
• Bemessungswert	V	1 000
Verschmutzungsgrad		3
Stoßspannungsfestigkeit Bemessungswert	kV	8
mechanische Lebensdauer (Schaltspiele)		
• des Schützes typisch		10 000 000
• des Schützes mit aufgesetztem elektronischem Hilfsschalterblock typisch		5 000 000
• des Schützes mit aufgesetztem Hilfsschalterblock typisch		10 000 000
thermischer Kurzzeitstrom befristet auf 10 s	A	4 000
Schutzart IP		
• frontseitig		IP00
• der Anschlussklemme		IP00
Betriebsmittelkennzeichen		
• gemäß DIN EN 61346-2		Q
• gemäß DIN EN 81346-2		Q

Hauptstromkreis:

Polzahl für Hauptstromkreis		3
Anzahl der Öffner für Hauptkontakte		0
Anzahl der Schließer für Hauptkontakte		3
Betriebsstrom		

<ul style="list-style-type: none"> • bei AC-1 <ul style="list-style-type: none"> — bei 400 V bei Umgebungstemperatur 40 °C Bemessungswert — bis 690 V bei Umgebungstemperatur 40 °C Bemessungswert — bis 690 V bei Umgebungstemperatur 60 °C Bemessungswert • bei AC-3 <ul style="list-style-type: none"> — bei 400 V Bemessungswert — bei 690 V Bemessungswert • bei AC-4 bei 400 V Bemessungswert 	A	610
<ul style="list-style-type: none"> • bei AC-1 bei 400 V Bemessungswert • bei AC-2 bei 400 V Bemessungswert • bei AC-4 bei 400 V Bemessungswert 	kW	362
<ul style="list-style-type: none"> • bei AC-1 <ul style="list-style-type: none"> — bei 230 V bei 60 °C Bemessungswert — bei 690 V bei 60 °C Bemessungswert — bei 690 V Bemessungswert • bei AC-3 <ul style="list-style-type: none"> — bei 230 V Bemessungswert — bei 400 V Bemessungswert — bei 500 V Bemessungswert — bei 690 V Bemessungswert 	kW	208
<ul style="list-style-type: none"> • bei AC-1 bei 690 V Bemessungswert 	kW	624
<ul style="list-style-type: none"> • bei AC-3 bei 230 V Bemessungswert • bei AC-3 bei 400 V Bemessungswert • bei AC-3 bei 500 V Bemessungswert • bei AC-3 bei 690 V Bemessungswert 	kW	164
<ul style="list-style-type: none"> • bei AC-3 bei 400 V Bemessungswert 	kW	291
<ul style="list-style-type: none"> • bei AC-3 bei 500 V Bemessungswert 	kW	363
<ul style="list-style-type: none"> • bei AC-3 bei 690 V Bemessungswert 	kW	507
<ul style="list-style-type: none"> • bei 400 V Bemessungswert • bei 690 V Bemessungswert 	kW	122
<ul style="list-style-type: none"> • bei 690 V Bemessungswert 	kW	212
<ul style="list-style-type: none"> • bei AC-3 maximal 	1/h	750

Steuerstromkreis/ Ansteuerung:

Spannungsart der Steuerspeisespannung		AC/DC
Steuerspeisespannung bei AC		
<ul style="list-style-type: none"> • bei 50 Hz Bemessungswert 	V	220 ... 240
<ul style="list-style-type: none"> • bei 60 Hz Bemessungswert 	V	220 ... 240
Steuerspeisespannung bei DC		
<ul style="list-style-type: none"> • Bemessungswert 	V	220 ... 240
<ul style="list-style-type: none"> • Bemessungswert 	Hz	40
Steuerspeisespannungsfrequenz 2 Bemessungswert	Hz	60
Arbeitsbereichsfaktor Steuerspeisespannung Bemessungswert der Magnetspule bei AC		
<ul style="list-style-type: none"> • bei 50 Hz 		0,8 ... 1,1

• bei 60 Hz		0,8 ... 1,1
Arbeitsbereichsfaktor Steuerspeisespannung Bemessungswert der Magnetspule bei DC		0,8 ... 1,1
Ausführung des Überspannungsbegrenzers		mit Varistor
Anzugsscheinleistung der Magnetspule bei AC	V·A	830
Haltescheinleistung der Magnetspule bei AC	V·A	9,2
Anzugsleistung der Magnetspule bei DC	W	920
Halteleistung der Magnetspule bei DC	W	10
Leistungsfaktor induktiv		
• bei Anzugsleistung der Spule		0,9
• bei Halteleistung der Spule		0,9

Hilfsstromkreis:

Anzahl der Öffner		
• für Hilfskontakte — unverzögert schaltend		2
Anzahl der Schließer		
• für Hilfskontakte — unverzögert schaltend		2
Betriebsstrom bei AC-15		
• bei 230 V Bemessungswert	A	6
• bei 400 V Bemessungswert	A	3
Betriebsstrom		
• bei DC-12 bei 220 V Bemessungswert	A	1
• bei DC-13 bei 220 V Bemessungswert	A	0,3
Betriebsstrom		
• bei DC-12 — bei 60 V Bemessungswert	A	6
— bei 110 V Bemessungswert	A	3
• bei DC-13 — bei 24 V Bemessungswert	A	10
— bei 60 V Bemessungswert	A	2
— bei 110 V Bemessungswert	A	1

UL/CSA Bemessungsdaten:

Kontaktbelastbarkeit der Hilfskontakte gemäß UL		A600 / Q600
--	--	-------------

Kurzschluss:

Ausführung des Sicherungseinsatzes		
• für Kurzschlusschutz des Hauptstromkreises — bei Zuordnungsart 1 erforderlich — bei Zuordnungsart 2 erforderlich		Sicherung gL/gG: 800 A Sicherung gL/gG: 800 A
• für Kurzschlusschutz des Hilfsschalters erforderlich		Sicherung gL/gG: 10 A

Einbau/ Befestigung/ Abmessungen:

Befestigungsart		Schraubbefestigung
• Reiheneinbau		Ja
Höhe	mm	210
Breite	mm	145
Tiefe	mm	206
einzuhaltender Abstand		
• zu geerdeten Teilen		
— seitwärts	mm	10

Anschlüsse/ Klemmen:

Ausführung des elektrischen Anschlusses		Schraubanschluss
• für Hauptstromkreis		Schraubanschluss
• für Hilfs- und Steuerstromkreis		Schraubanschluss
Art der anschließbaren Leiterquerschnitte		
• bei AWG-Leitungen für Hauptkontakte		2/0 ... 500 kcmil
• für Hilfskontakte		
— eindrätig		2x (0,5 ... 1,5 mm ²), 2x (0,75 ... 2,5 mm ²), max. 2x (0,75 ... 4 mm ²)
— feindrätig mit Aderendbearbeitung		2x (0,5 ... 1,5 mm ²), 2x (0,75 ... 2,5 mm ²)
• bei AWG-Leitungen für Hilfskontakte		2x (20 ... 16), 2x (18 ... 14), 1x 12

Mechanische Daten:

Baugröße des Schützes		S12
------------------------------	--	-----

Umgebungsbedingungen:

Aufstellungshöhe bei Höhe über NN maximal	m	2 000
Umgebungstemperatur		
• während Betrieb	°C	-25 ... +60
• während Lagerung	°C	-55 ... +80

Approbationen/ Zertifikate:

allgemeine Produktzulassung	funktionale Sicherheit/Maschinensicherheit	Konformitätserklärung
-----------------------------	--	-----------------------



[Baumusterbescheinigung](#)



Prüfbescheinigungen	Schiffbau	sonstiges
---------------------	-----------	-----------

[Typprüfbescheinigung/Werkszeugnis](#)

[spezielle Prüfbescheinigung](#)



[Umweltbestätigung](#)

sonstiges

[Bestätigungen](#)

[sonstig](#)

Weitere Informationen

Information- and Downloadcenter (Kataloge, Broschüren,...)

<http://www.siemens.de/industrial-controls/catalogs>

Industry Mall (Online-Bestellsystem)

<http://www.siemens.com/industrymall>

CAX-Online-Generator

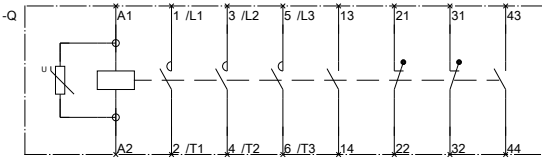
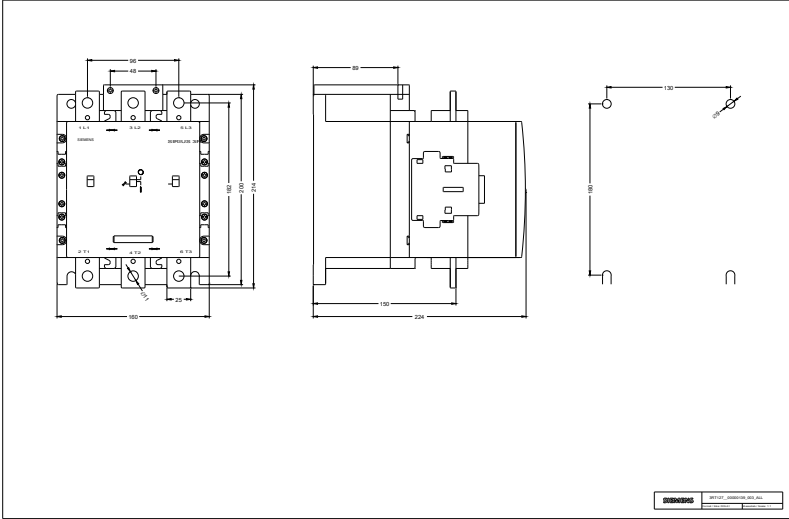
<http://support.automation.siemens.com/WW/CAXorder/default.aspx?lang=de&mlfb=3RT12766AP36>

Service&Support (Handbücher, Betriebsanleitungen, Zertifikate, Kennlinien, FAQs,...)

<http://support.automation.siemens.com/WW/view/de/3RT12766AP36/all>

Bilddatenbank (Produktfotos, 2D-Maßzeichnungen, 3D-Modelle, Geräteschaltpläne, EPLAN Makros, ...)

http://www.automation.siemens.com/bilddb/cax_de.aspx?mlfb=3RT12766AP36&lang=de



letzte Änderung:

11.03.2015

3RT106--A.6_01_4_IEC.DXF
3RT107--A.6_01_4_IEC.DXF