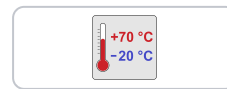
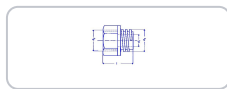




Adapter z szerokim gwintem 22 mm na R 1/2" kolor naturalny, HDPE



Opis:

Adapter do szerokiego gwintu na gwint wewnętrzny 1/2" do stalowych przyłączy kanistrów hünersdorff z szerokim gwintem, kolor naturalny, z udaroodpornego polietylenu do celów spożywczych (HDPE)

- Adapter do gwintu stalowego do kanistrów hünersdorff z przyłączem z szerokim gwintem (kanistry z szeroką szyjką, butle i kanistry na wodę Profi)
- bardzo dobra odporność chemiczna na kwas, ługi i inne chemikalia
- odporność na temperaturę: od -20 °C do +70 °C
- Gwint szeroki $\varnothing d2 = 22 \text{ mm}$
- $\varnothing d3 = R 1/2''$ – gwint wewnętrzny
- $l = 30 \text{ mm}$
- rozwarłość klucza = 27 mm

Informacje:

Produkt

| | |
|---------------------------|----------------------|
| Numer produktu | 525400 |
| GTIN | 4007228525403 |
| Taryfa celna | 39174000 |
| Jednostka opakowania (JO) | 10 |

| | |
|-----------|------------------|
| Kolor | naturalny |
| Masa (kg) | 0,01 |

Opakowanie zewnętrzne

| | |
|---------------------------|-----------------------|
| Zawartość w liczbie sztuk | 10 |
| D x S x W (mm) | 250 x 250 x 85 |

| | |
|---------------------|------------|
| Masa brutto OJ (kg) | 0,1 |
|---------------------|------------|

Paleta

| | |
|----------------|-------------------------|
| Liczba pudełek | 336 |
| Liczba warstw | 8 |
| D x S x W (m) | 1,2 x 0,8 x 0,83 |

| | |
|-----------------|--------------|
| kartony/warstwa | 42 |
| Masa (kg) | 356,0 |