

Buisvormige handgrepen

24321.0580



Productbeschrijving

Buisvormige handgrepen worden bijvoorbeeld gebruikt op machinedeuren. Deze buisvormige handgrepen van aluminium kenmerken zich door hun ergonomische en robuuste constructie en modern design. Deze versie is uitgerust met schuine handgreepotten (poten).

Materiaal

Deksel

- kunststof, lichtgrijs

Greep

- aluminium, geplastificeerd, gelijk RAL 9005 zwart, matte structuur

Montage

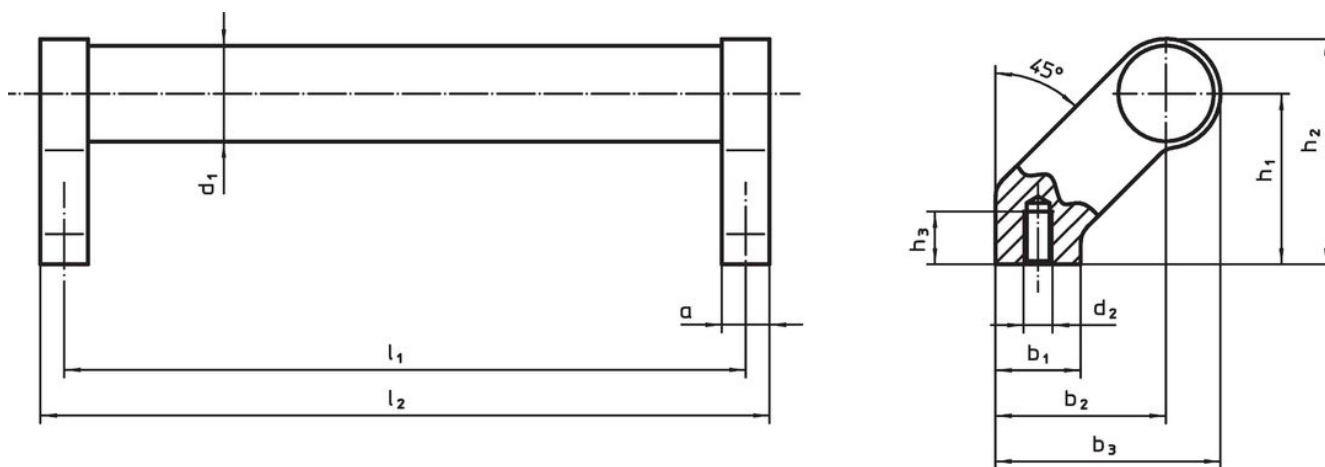
Montage van de achterzijde.

Meer informatie

Opmerkingen

Speciale uitvoeringen op aanvraag.

Tekening



Bestelinformatie

d ₁	l ₁ ±0,25	a	b ₁	b ₂	Afmetingen			d ₂	h ₁	h ₂	h ₃ min.	l ₂	[g]	Artikelnr.
					b ₃	[mm]	[mm]							
zwart														
30	350	17	27	51	68	M8	51	68	15	367	501	24321.0580		

Voldoet

Conform RoHS

Bevat lood - voldoet aan uitzonderingen 6a / 6b / 6c

Bevat SVHC stoffen >0,1% w/w

Bevat lood - SVHC-lijst per 14.06.2023

Bevat propositie 65 stoffen



Lood kan kanker en reproductieve schade veroorzaken door blootstelling
<https://www.P65Warnings.ca.gov/>

Vrij van conflictmineralen

Dit product bevat geen stoffen die worden aangeduid als "conflictmineralen" zoals tantaal, tin, goud of wolfram uit de Democratische Republiek Congo of aangrenzende landen."