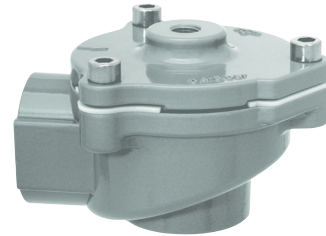


# 83300/83310

## 2/2-Wege Membranventile

- > **Anschluss:**  
DN 20 ... 40,  
G3/4 ... 1 1/2  
(ISO G/NPT)
- > **Hohe Durchflussleistung**
- > **Einfacher, kompakter  
Aufbau**
- > **Einteilige Membran**



### Technische Merkmale

**Betriebsmedium:**

Druckluft

**Schaltfunktion:**

Normal geschlossen

**Ausführung:**

Pneumatisch betätigt

**Durchflussrichtung:**

Festgelegt

**Einbaulage:**

Beliebig

**Anschluss:**

 G3/4, G1, G1 1/2,  
3/4 NPT, 1 NPT, 1 1/2 NPT

**Betriebsdruck:**

0,4 ... 8 bar (5,8 ... 116 psi)

**Steuerluftanschluss:**

G1/8 bzw. 1/8 NPT

**Rohgastemperatur:**

-40 ... +85°C (-40 ... +185°F)

**Spülgastemperatur:**

-40 ... +85°C (-40 ... +185°F)

**Umgebungstemperatur:**

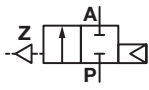

-40 ... +85°C (-40 ... +185°F)

**Material:**

Gehäuse: Edelstahl (1.4408)

Sitzdichtung: TPE

### Technische Daten - Standard Ausführung

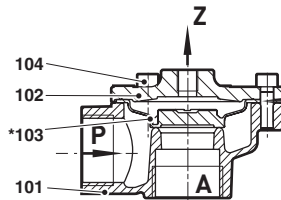
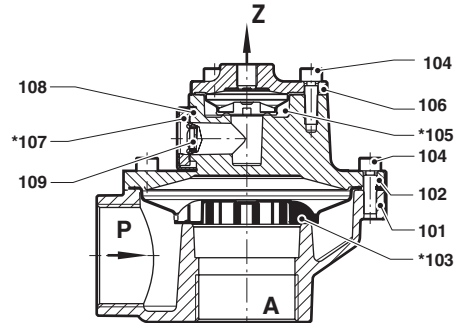
Symbol	Anschluss	Nennweite (mm)	Baulänge (mm)	kv-Wert *1) (m³/h)	Betriebsdruck (bar) (psi)		Gewicht (kg)	Type
	G3/4	20	95	18	0,4 ... 8	5,8 ... 116	0,7	8330300.0000.00000
	3/4 NPT	20	95	18	0,4 ... 8	5,8 ... 116	0,7	8331300.0000.00000
	G1	25	95	22	0,4 ... 8	5,8 ... 116	0,8	8330400.0000.00000
	1 NPT	25	95	22	0,4 ... 8	5,8 ... 116	0,8	8331400.0000.00000
	G1 1/2	40	135	59	0,4 ... 8	5,8 ... 116	2,9	8330600.0000.00000
	1 1/2 NPT	40	135	59	0,4 ... 8	5,8 ... 116	2,9	8331600.0000.00000

\*1) Cv-Wert (US) = kv-Wert x 1,2

**Typenschlüssel**
**833\*\*\*\*.0000.00000**

Gewindeform	Kennung
ISO G	0
NPT	1
Anschluss	Kennung
3/4	3
1	4
1 1/2	6

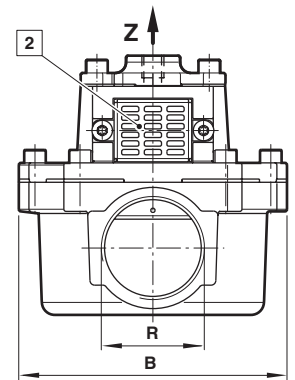
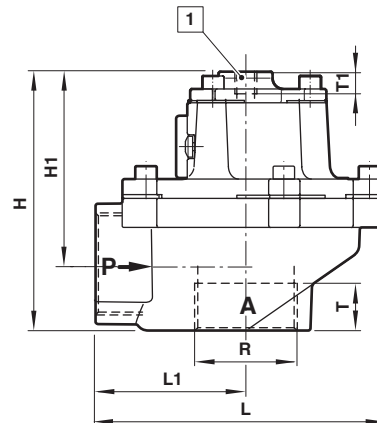
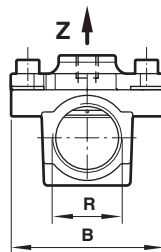
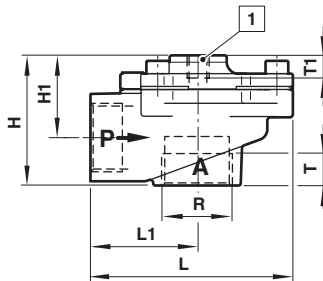
Ausführungen (Ventile)	Kennung
Aufflanschausführung ohne Ventilgehäuse	54
Rohgastemperatursausführung -20 ... +100°C (-4 ... +212°F), Sitzdichtung TPE, Umgebungstemperatur -40 ... +85°C (-40 ... +185°F), Spülgastemperatur -20 ... +85°C (-4 ... +185°F)	62
Rohgastemperatursausführung -20 ... +140°C (-4 ... +284°F), Sitzdichtung TPE, Umgebungstemperatur -40 ... +85°C (-40 ... +185°F), Spülgastemperatur -20 ... +85°C (-4 ... +185°F)	63
Tieftemperatursausführung Rohgastemperatursausführung -40 ... +85°C (-40 ... +185°F), Sitzdichtung TPE, Umgebungstemperatur -40 ... +85°C (-40 ... +185°F), Spülgastemperatur -40 ... +85°C (-40 ... +185°F)	71

**Schnittzeichnungen**
**G3/4 ... 1**  
**3/4 ... 1 NPT**

**G11/2**  
**11/2 NPT**


Nr.	Bezeichnung
101	Ventilgehäuse
102	Ventilgehäusedeckel
*103	Membran
104	Zylinderschraube
*105	Membran
106	Ventilgehäusedeckel
*107	Schalldämpfer
108	Schalldämpfergehäuse
109	Zylinderschraube

Sämtliche mit \* gekennzeichnete Teile sind im jeweiligen Verschleißteilsatz enthalten.  
 Bei Ersatzteilbestellung bitte komplette Typ-Nr. und Serien-Nr. angeben.

**Abmessungen**
**G3/4 ... 1**  
**3/4 ... 1 NPT**
**G11/2**  
**11/2 NPT**

 Abmessungen in mm  
 Projection/First angle


- 1 Steuerluftanschluss  
G1/8 bzw. 1/8 NPT
- 2 Schalldämpfer

Anschluss R	B	H	H1	L	L1	T	T1	Type
G3/4	80	61,5	39	95	50	16	10	8330300.0000.00000
3/4 NPT	80	61,5	39	95	50	14	10	8331300.0000.00000
G1	80	61,5	39	95	50	18	10	8330400.0000.00000
1 NPT	80	61,5	39	95	50	17	10	8331400.0000.00000
G11/2	124,5	122	91	135	70	22	10	8330600.0000.00000
11/2 NPT	124,5	122	91	135	70	18	10	8331600.0000.00000

**Hinweis zur Druckgeräterichtlinie (DGRL):**

Die Ventile dieser Baureihe entsprechen Art. 4 Abs. (3) der Druckgeräterichtlinie (DGRL) 2014/68/EU. Das bedeutet Auslegung und Herstellung nach der im Mitgliedsstaat geltenden guten Ingenieurpraxis.

Eine Konformitätserklärung ist nicht vorgesehen.