

Galaxy S21 FE 5G



Highlights

- Auffallend schön: Vollendete Form und mattes Farbfinish
- Atemberaubend brilliant: Dynamic AMOLED-Display mit bis zu 120 Hz
- Faszinierend detailreich: Vielseitige Aufnahmen mit hochauflösender Triple-Kamera
- Begeisternd stark: Schneller Prozessor und ausdauernder Akku
- Kompromisslos gut: Galaxy S21-Highlights zum attraktiven Preis

SAMSUNG

Galaxy S21 FE 5G

Die neue Fan Edition mit Galaxy S21-Power.

Dir ist dein Smartphone äußerst wichtig? Dann ist das Galaxy S21 FE 5G genau das Richtige für dich. Es bietet dir viele Features des Galaxy S21, die begeistern: ein formvollendetes Design mit kontrastreichem Display, eine grandiose Kamera, Highspeed und intelligente Power für die Dinge, die auf dem Smartphone Spaß machen. Und das zu einem attraktiven Preis. Du liebst es zu fotografieren? Mit der Triple-Kamera gelingen dir bei Tag und Nacht atemberaubende Foto- und Videoaufnahmen mit spektakulären Details. Ohne dass du dir Gedanken über die richtige Perspektive, den passenden Filter oder eine aufwändige Nachbearbeitung machen musst. Du teilst deine Momente gerne mit Freunden? Dann wähle aus jeder Szene die besten Fotos und Videos aus, die dein Galaxy S21 FE 5G für dich erstellt hat, und poste sie im Handumdrehen. Du bist ein Serien-Junkie? Dann genieße stundenlanges Bingingatching ohne lästige Ladepausen. Mit HyperFast 5G sicherst du dir auch für unterwegs eine hohe Geschwindigkeit und kannst turboschnell surfen und streamen¹. Setze einfach alles auf ein Smartphone, das einfach viel Freude macht.



Verfügbarkeit: Januar 2022

Farben: Graphite, Olive, White, Lavender

Lieferumfang: Smartphone, Akku (fest verbaut), Datenkabel USB 3.2 (USB C- auf USB-C), Steckplatzwerkzeug, Garantiekarte, Kurzanleitung
(Lieferumfang kann sich je nach Variante unterscheiden)

Funktionsübersicht

Rundum gutes Design

Für alle, die vollendete Formen lieben: Das ausgewogene Design des Galaxy S21 FE 5G mit akzentuierter Kamerakontur in Gehäusefarbe zieht die Blicke nahezu magisch an. Ob klassisch in Graphite und White oder trendbewusst in Olive und Lavender: Setze mit deiner Lieblingsfarbe einen ganz persönlichen Akzent, der zu deinem Lifestyle passt.

Beeindruckend hell. Begeisternd flüssig.

Hier ist jeder Blick aufs Display eine helle Freude: Das Dynamic AMOLED-Display des Galaxy S21 FE 5G besticht mit brillanten Farben und gut sichtbaren, scharfen Inhalten auch in hellen Umgebungen. Mit seiner Bildwiederholrate von bis zu 120 Hz ist es reaktionsschnell, sodass du deine Videos und Games fast ohne Verzögerungen genießen und dich praktisch reibungslos durch deine Feeds scrollen kannst.

Fotostudio zum Mitnehmen

Ob kunstvolle Portraits für Social Media oder tolle Schnapshots von der letzten Partynacht: Mithilfe der Triple-Kamera kannst du mit nahezu profimäßigen Aufnahmen für Aufsehen sorgen. Hol dir mit dem 30x Space Zoom² dein Motiv direkt vor die Linse, setze dich oder deine Freunde mit der Portraitfunktion gekonnt in Szene oder bring mit dem Nachtmodus Licht ins Dunkel.

Sei auf der Überholspur

Schnell zwischen Apps hin und her switchen oder mehrere Anwendungen im Hintergrund laufen lassen? Kein Problem. Der Snapdragon 888-Prozessor arbeitet zuverlässig, damit dich so gut wie nichts ausbremsen kann. Dank 5G bist du übrigens auch ohne WLAN turboschnell unterwegs und kannst wann und wo immer du möchtest in deine Games eintauchen, mobile Videokonferenzen starten oder umfangreiche Datenmengen herunter- oder hochladen¹.

Power für dich und deine Samsung Galaxy Welt

Wo andere aufgeben, geht dein Galaxy S21 FE 5G in die nächste Runde. Dank einer Akkuleistung von 4.500 mAh³ kannst du stundenlang aktiv sein. Zudem sorgt die 25W-Schnellladefunktion⁴ dafür, dass du dein Galaxy S21 FE 5G zum Aufladen nur für kurze Zeit aus der Hand legen musst. Perfekt für deine Samsung Galaxy Welt: Durch einfaches Auflegen auf die Rückseite kannst du kompatible Geräte wie deine Galaxy Buds oder deine Galaxy Watch über das Galaxy S21 FE 5G mit frischer Energie versorgen.



Das Galaxy-Team für den ganzen Tag



Nahtlos durch den Alltag mit Lösungen im Samsung Ecosystem

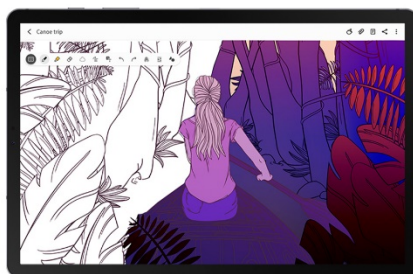
Galaxy-Geräte arbeiten einfach zusammen, damit du es immer leichter hast: Vom Aufstehen bis zum Feierabend – egal, was der Tag bringt. Und natürlich sind diese smarten Begleiter nicht nur untereinander vernetzt, sondern sie verbinden dich auch jederzeit mit deinen Freunden und deiner Familie. So wird jeder Tag galaktisch.



Starte hier mit ersten Notizen und Ideen...



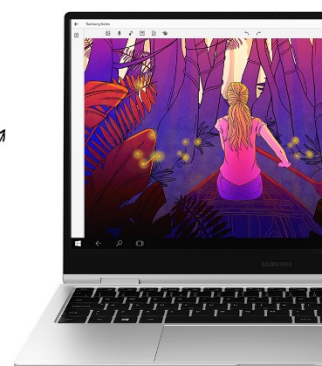
Lasse dich durch deine Lieblingsmusik inspirieren...



Hauche deinen Ideen Leben ein und setze deine Arbeit hier fort...



In der Pause eine Runde joggen? Lass dir Trainingstipps in Echtzeit geben



Mit einem freien Kopf lässt sich deine Arbeit hier bestens finalisieren

Zeichnungen von Saskia Pahlen | Illustration: www.instagram.com/saskiapahlen/



7:20

Inspiration auf Schritt und Tritt

Wie wäre es mit einem Spaziergang vor der Arbeit? Bevor es ins Home Office geht, hältst du deine ersten Ideen und Überlegungen direkt auf dem Galaxy S21FE 5G in der Samsung Notes App fest. Und wenn du etwas recherchieren möchtest, fragst du einfach den intelligenten Sprachassistenten Bixby⁵, der dir mit Rat und Tat zur Seite steht.



8:15

Einfach nahtlos anknüpfen

Wieder zuhause kannst du sofort zum S Pen greifen und auf dem großen Display des Galaxy Tab S7FE deine Ideen in Form bringen. Denn Samsung Notes synchronisiert Inhalte automatisch auf allen kompatiblen Geräten, sodass du keine Zeit damit verlierst, Daten mühsam hin und her zu schieben.



9:00

Eine Runde mit dem persönlichen Fitnesstrainer

Frische Luft macht den Kopf frei. Beim Laufen trackt die Galaxy Watch4 deine Fortschritte, während die Audio-Guide Trainingstipps in Echtzeit gibt, die du auf den kabellosen Galaxy Buds2 hören und sofort umsetzen kannst, wenn du nicht lieber deine Lieblingsplaylist hören willst - oder beides gleichzeitig.

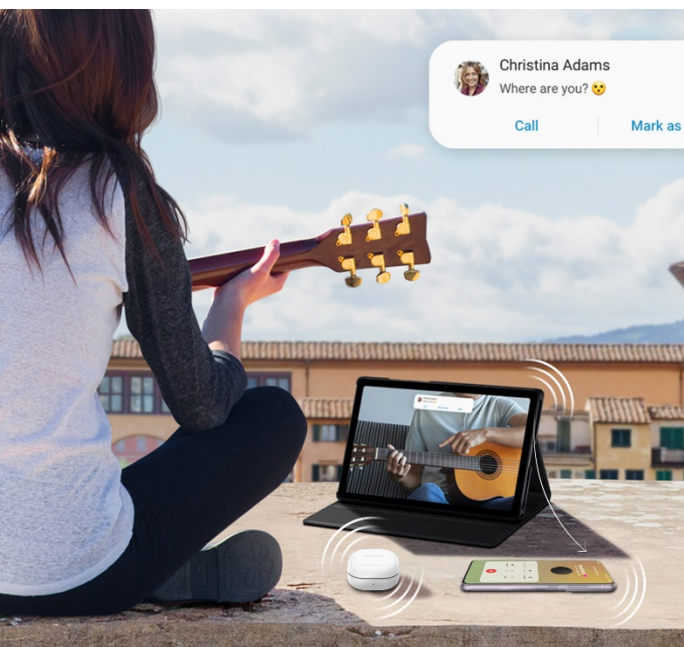




9:45

Das Business steht niemals still

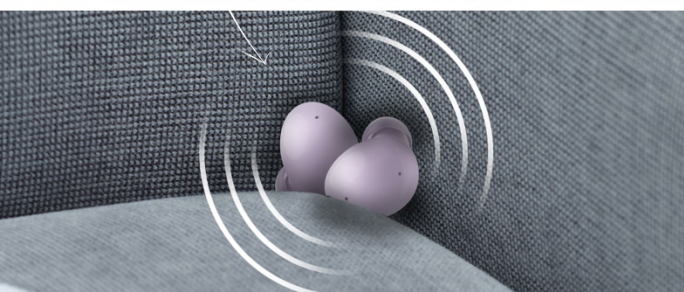
Während du noch unterwegs bist, klingelt das Smartphone und die Galaxy Buds2 wechseln automatisch die Verbindung von der Galaxy Watch4 zum Galaxy S21FE 5G, sodass du in kristallklarer Sprachqualität telefonieren und einen neuen Auftrag übernehmen kannst.



11:30

Schön, von dir zu hören

Als du dir auf dem Galaxy Tab S7FE gerade ein inspirierendes Video-Tutorial zum Gitarre spielen anschaust, ruft dich ein Freund an und die Galaxy Buds2 stellen automatisch eine Verbindung zum Galaxy S21FE 5G her. Wenn du dich dann für ein abendliches Treffen im Park verabredet hast, schalten die Ohrhörer nahtlos zurück zum Tablet, ohne dass du einen Finger bewegen musst.



12:00

Das Versteckspiel kann ausfallen

Der Magen knurrt und es wird höchste Zeit, etwas Leckeres einzukaufen. Doch wo verstecken sich jetzt nur die Galaxy Buds2, die auf jeden Fall mitkommen müssen? Öffne die SmartThings-App auf dem Galaxy S21FE 5G, damit die Ohrhörer ein lautes Ortungsgeräusch abspielen. Da sind sie ... natürlich in der Sofaritze!

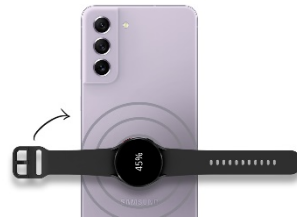




12:45

Der kleine Energieschub zwischendurch

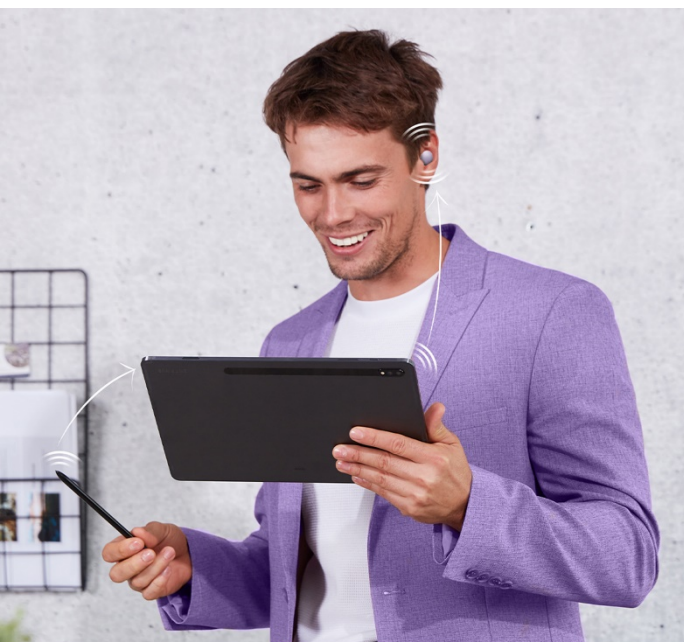
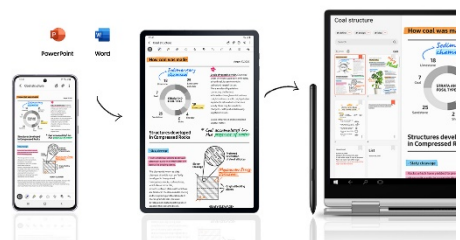
Während du vorbereitest und nochmal schnell deine Mails am Galaxy Tab S7FE checkst, könnte auch deine Galaxy Watch4 neue Energie verlangen. Zum Glück ist das Galaxy S21FE 5G ein echtes Energiebündel: Lege die Smartwatch auf die Rückseite des Smartphones, um sie mit Wireless PowerShare⁶ schnell und kabellos wieder aufzuladen.



14:30

Einen Gang hochschalten

Jetzt wirst du richtig produktiv. Denn Samsung DeX verwandelt das Galaxy Tab S7FE fast schon in einen vollwertigen PC: Exportiere deine Inhalte von Samsung Notes in Microsoft PowerPoint, schließe eine Tastatur und einen Monitor an und erstelle deine Präsentation ganz einfach auf deinem Galaxy Tab S7FE.



17:00

Jede Menge Spaß dabei

Kaum ist die Präsentation abgeschickt, genießt du einen entspannten Abend im Park, wo du dir die Urlaubsfotos der letzten Jahre anschaust, die dir ein Freund auf der kompakten Portable SSD T7 Touch mitgebracht hat. Dank der hohen Übertragungsgeschwindigkeit der SSD landen 1.000 hochauflösende Fotos in wenigen Sekunden auf deinem Galaxy Book Pro 360.



19:30

SAMSUNG



Sicher kontaktlos zahlen.

S Pay



Mit Sicherheit sicher

Mit Samsung Pay ist mobiles Bezahlen sicher und einfach. Das beginnt schon bei der Anmeldung und Identifizierung zur Nutzung von Samsung Pay. Die Zahlungen sind durch deinen persönlichen Fingerabdruck, einem Iris-Scan oder eine PIN geschützt und werden immer komplett verschlüsselt übertragen. Zusätzlich werden deine Daten durch Samsung Knox abgesichert. Das bedeutet: Dank Samsung Knox ist dein Gerät ähnlich wie ein Safe in Echtzeit geschützt, und es wird sichergestellt, dass vertrauliche oder sensible Daten dort bleiben, wo du sie haben möchtest.

Mit der Galaxy Watch bezahlen

Sei smart unterwegs und erlebe das Gefühl des kontaktlosen Bezahlers am Handgelenk. Ab sofort wird das Bezahlen mit der Galaxy Smartwatch dank Samsung Pay noch einfacher, bequemer und schneller⁷. Egal, ob im Supermarkt, im Taxi oder im Restaurant – überall dort, wo kontaktloses Bezahlen mit VISA akzeptiert wird⁸.



Jetzt einkaufen – auf Wunsch später zahlen

Mit Samsung Pay wird dank Splitpay die neue Freiheit des mobilen Bezahlers jetzt noch attraktiver. Denn mit Splitpay wandelst du bei Bedarf deine Ausgaben ganz einfach in Raten⁹ um und erhältst mehr finanzielle Flexibilität. Das funktioniert übrigens nicht nur vor, sondern auch nach deinem Einkauf^{10,11} – du entscheidest wann.

Deine Ausgaben immer im Blick

Samsung Pay macht dir nicht nur das kontaktlose Bezahlen leicht, sondern gibt dir auch immer volle Kontrolle über deine Ausgaben. Deine Einkäufe werden zuverlässig innerhalb von ein bis zwei Tagen von deinem Bankkonto abgebucht. Dabei senden wir dir bei jeder Bezahlung oder Abbuchung eine Bestätigung – auf Wunsch natürlich auch einen kompletten Kontoauszug. Für mehr Transparenz sorgt der Pay Planner in der Samsung Pay App. Dieser zeigt dir genau an, wann du wo wie viel bezahlt hast. So kannst du stets den Durchblick und die Kontrolle über deine Finanzen behalten – immer einfach und sicher.

Zubehör

Clear View Cover (EF-ZG990)

Benachrichtigungen oder Uhrzeit ganz einfach ablesen

- Flip Cover mit transparentem, seitlichem Sichtfenster zur Anzeige wichtiger Informationen
- Einfache Steuerung verschiedener Funktionen bei geschlossenem Cover möglich
- Über das seitliche Sichtfenster, Anrufe annehmen und ablehnen oder den Musik-Player bedienen
- Antibakterielle Beschichtung schützt dich vor Bakterien¹²
- Schutz des Displays, Rahmens und der Rückseite vor Kratzern und Stößen



Silicone Cover (EF-PG990)

Matte, weiche Oberfläche kombiniert Stil mit festem Halt

- Cover aus weichem Silikon im matten und geschmeidigen Design
- Schlankes und griffiges Cover
- Schutz des Rahmens und der Rückseite vor Kratzern und Stößen



Clear Standing Cover (EF-JG990)

Funktionell mit transparentem Design

- Verstärktes transparentes Cover in schlichtem Design
- Bewahrt die Optik des Gerätes
- Ausgestattet mit einem ausklappbaren Standfuß zum komfortablen Betrachten von Videos und Fotos
- Schutz des Rahmens und der Rückseite vor Kratzern und Stößen



Zubehör

Slim Strap Cover (EF-XG990)

Schutz, in funktionellem Design

- Semitransparentes, schlankes Cover in funktionellem Design
- Bequemer & sicherer Halt mit dem integrierten & auswechselbaren Band
- Weiteres Band im Lieferumfang enthalten
- Schutz des Rahmens und der Rückseite vor Kratzern und Stößen



Clear Cover (EF-QG990)

Dünn, schützt und bewahrt die Optik

- Transparentes, schlankes Cover in schlichtem Design
- Komfortabler und griffiger Halt in den Händen
- Bewahrt die Optik des Gerätes
- Schutz des Rahmens und der Rückseite vor Kratzern und Stößen



Silicone Cover with Strap (EF-GG990)

Matte, weiche Oberfläche kombiniert Fashion mit funktionellem Design

- Cover aus weichem Silikon im matten und funktionellem Design
- Schlankes und griffiges Cover
- Bequemer & sicherer Halt mit dem Band
- Stylish und komfortabel zugleich
- Das Band jederzeit sicher und einfach entfernen
- Schutz des Rahmens und der Rückseite vor Kratzern und Stößen



Leistungsmerkmale

Betriebssystem

Android 12

One UI 4.0

Knox 3.8

Datenübertragung

5G¹, LTE¹, HSPA+, HSUPA, UMTS, EDGE, GPRS

WLAN 802.11 a/b/g (2,4 GHz), Wi-Fi 4, 5, 6 (2,4 GHz + 5 GHz), HE80, MIMO, 1024-QAM

Wi-Fi Direct, USB-/Bluetooth-/Ethernet-Tethering, USB-Host, NFC und kontaktlose Zahlungen

Android Auto, Mobile Hotspot, Hotspot 2.0

Smart Switch, Smart View, MTP, PTP, GPS, GLONASS, Beidou, Galileo, QZSS

Anrufe / SMS auf anderen Geräten, Music Share, Quick Share, Nearby Share

USB 3.2 Gen 1 (Type-C)

Bluetooth 5.0, BT-Profile: A2DP, AVRCP, DI, HFP, HID, HOGP, HSP, MAP, OPP, PAN, PBAP, SAP

Technische Daten

Prozessorname	Snapdragon 888 (SM8350)
Prozessorkerne	Octa-Core
Prozessortaktung	1x 2,84 GHz + 3x 2,4 GHz + 4x 1,8 GHz
Prozessorarchitektur	64-Bit, 5nm
2G-Band (MHz)	GSM: GSM850, GSM900, DCS1.800, PCS1.900
3G-Band (MHz)	UMTS: B1 (2.100), B2 (1.900), B4 (AWS), B5 (850), B8 (900)
4G-Band (MHz)	LTE FDD: B1 (2.100), B2 (1.900), B3 (1.800), B4 (AWS), B5 (850), B7 (2.600), B8 (900), B12 (700), B17 (700), B20 (800), B26 (850), B28 (700), B32 (1.500), B66 (AWS-3) LTE TDD: B38 (2.600), B40 (2.300), B41 (2.500) 4x4 MIMO: B1 (2.100), B3 (1.800), B4 (AWS), B7 (2.600), B66(AWS-3), B38 (2.600), B40 (2.300), B41 (2.500)
5G-Band (MHz)	5G Sub6 FDD: N1 (2.100), N3 (1.800), N5 (850), N7 (2.600), N8 (900), N20 (800), N28 (700), N66 (AWS-3) 5G Sub6 TDD: N38 (2.600), N40 (2.300), N41 (2.500), N78 (3.500) 4x4 MIMO: N1 (2.100), N3 (1.800), N7 (2.600), N66 (AWS-3), N38 (2.600), N40 (2.300), N41 (2.500), N78 (3.500)
Größe (HxBxT)	155,7 x 74,5 x 7,9 mm
Gewicht	ca. 177 Gramm
Gesprächszeit (4G)	bis zu 37 Std.
Internetnutzung (4G)	bis zu 13 Std.
Internetnutzung (WLAN)	bis zu 13 Std.
Musikwiedergabe	bis zu 79 Std.
Videowiedergabe	bis zu 16 Std.
SIM-Format	Nano (4FF)
Dual-SIM ¹³	SIM 1 + SIM 2

Leistungsmerkmale

Speicherkapazität

Interner Speicher	128 GB / 256 GB
Frei verfügbarer Speicher	ca. 101,1 GB / ca. 219,3 GB
Speichertyp	UFS
Arbeitsspeicher (RAM)	6 GB / 8 GB
Arbeitsspeichertyp	LPDDR5
RAM-Geschwindigkeit	3.200 MHz
Cloud-Speicher	

Stromversorgung

Akku-Typ	Li-Ion
Akku-Kapazität ³	4.500 mAh
Ladezeit	bis zu 80 Minuten
Schnellladen (25 W) ⁴	
Induktives Laden (15 W) ¹⁴	
Dual Charging, Wireless PowerShare ⁶	
Energiesparmodus, Adaptiver Akku	

Leistungsmerkmale

Hauptdisplay

Größe ¹⁵	16,29 cm / 6,4" (volles Rechteck) 15,89 cm / 6,3" (innerhalb Abrundungen)
Art	Infinity-O
Technologie	Dynamic AMOLED
Bildwiederholrate	60 Hz / 120 Hz
Auflösung	2.340 x 1.080 Pixel (FHD+)
Format	19,5:9
Pixeldichte	401 ppi
Max. Helligkeit	420 Nits
Farben	16 Millionen
Zoom	Multitouch
Besonderheiten	Always On Display, Adaptive Helligkeit, Multi Window, Augenkomfort, Bildschirmzoom, Bildschirmschoner, Dark Mode, Bildschirmrecorder, Einfacher Modus

Leistungsmerkmale

Messaging

Social Networking-Dienste, Instant Messaging-Dienste, Dual Messenger, Nachrichten, Messages, EAS

Organizer

Alarm, Weltuhr, Stoppuhr, Timer, Kalender, Samsung Notes, Diktiergerät, Taschenrechner

Multimedia

Stereo-Lautsprecher, Dolby Atmos

Spotify, Netflix, YouTube Music

8K-Videowiedergabe, Foto-/Video-Editor, Pop-up-Play, Animiertes GIF

Papierkorb (Galerie/Eigene Dateien)

Game Launcher, Google Play, Galaxy Store, Google Mobile-Services

Microsoft Apps (OneDrive, Office, Outlook, LinkedIn)

Eingabehilfen

TalkBack, Verbesserung der Sichtbarkeit, Verbesserung für das Hören, Interaktion und Geschicklichkeit, Blitzlicht-Benachrichtigung, Etikett zur Sprachausgabe, Bixby Vision für Eingabehilfe, Tastatureingabe vorlesen, Eingabehilfe-Verknüpfungen

Weitere Funktionen

IP68-Zertifizierung¹⁶

Gorilla® Glass Victus™

Voice over LTE¹⁷, Voice over Wi-Fi¹⁸

Bixby⁵, Bixby-Routinen

Biometrische Daten und Sicherheit (Gesichtserkennung, Find My Mobile, SOS-Nachrichten-Funktion, Sicherer Ordner, Fingerabdruckscanner, Samsung Pass, Sicheres WLAN, Private Share, Samsung Blockchain Keystore, Knox)

Bewegungen und Gesten (Zum Aktivieren hochheben, Zum Ein-/Ausschalten zweimal tippen, Bildschirm beim Ansehen anlassen, Beim in die Hand nehmen benachrichtigen, Mit Gesten stummschalten, Screenshot)

Offline-Modus, Nicht Stören-Modus, Einhändiger Modus

Seiten-Paneele (Personen, Apps, Smart Select, Tätigkeiten, Wetter, Tools, Reminder, Zwischenablage)

Samsung Kids, Samsung Health, SmartThings, Samsung DeX, Galaxy Shop, Samsung Members, Galaxy Wearable, Samsung Global Goals, Samsung Pay, Samsung TV Plus, Samsung Free

Digitales Wohlbefinden und Kindersicherung

Gerätewartung, Konzentrationsmodus, Schlafenszeitmodus

Fortsetzen von Apps auf anderen Geräten

Taschenlampe

Themes

Link zu Windows

QR-Scanner

Leistungsmerkmale

Integrierte Digitalkamera

Rückkamera

Auflösung Foto	12 Megapixel (Weitwinkel), 12 Megapixel (Ultra-Weitwinkel), 8 Megapixel (Tele)
Sensorgröße	1/1.76" (Weitwinkel), 1/3.2" (Ultra-Weitwinkel), 1/4.4" (Tele)
Blende	F1.8 (Weitwinkel), F2.2 (Ultra-Weitwinkel), F2.4 (Tele)
Digitalzoom	ja
Aufnahmemodi	Single-Take, Portrait, Foto, Video, AR-Zeichnung, Pro, Panorama, Essen, Nacht, Hochformatvideo, Profi-Video, Super Slow-Mo, Zeitlupe, Hyperlapse, Dual-Aufnahme
Auflösung Video	UHD (16:9 Format, 60 fps)
Intelligente Funktionen	Szenenoptimierung, Aufnahmevorschläge, QR-Codes scannen
Weitere Funktionen	Autofokus (Weitwinkel), Dual Pixel (Weitwinkel), Blitz, Messmodi, ISO, Weißabgleich, Belichtung, OIS (Weitwinkel), Verfolgungs-Autofokus, Video mit HDR10+, Videostabilisierung, ActionCam-Videostabilisierung (Superstabil), 30x Space Zoom ² , 3x Hybrid Optical Zoom

Frontkamera

Auflösung Foto	32 Megapixel (Weitwinkel)
Größe	1/2.74"
Blende	F2.2
Aufnahmemodi	Single-Take, Portrait, Foto (Selfie, Gruppenselfie), Video, AR-Zeichnung, Nacht, Hochformatvideo, Hyperlapse, Zeitlupe, Dual-Aufnahme
Auflösung Video	UHD (16:9 Format, 60 fps)
Weitere Funktionen	Selfie-Licht, Gestensteuerung, Selfies wie angezeigt speichern, Weitwinkel für Gruppen-Selfies verwenden, Selfie Farbton

Allgemeine Kamera-Funktionen

Selbstausröser, Autom. HDR, Raster, Geotagging, HEIF-Bilder (Foto), RAW-Kopien speichern, Ultra-Weitformat-Korrektur, Kameraschnellstart, Funktion der Lautstärke-Taste, Video mit hoher Effizienz, Fotoeffekte (Filter, Eigene Filter, Gesicht), Bixby Vision, AR-Zone, Sprachsteuerung, Schwebender Auslöser, Bewegungsaufnahme

Allgemeine Hinweise

Bei Einrichtung des Tablets/Telefons mit einem Google Konto, durch die Nutzung des Internets und/oder durch internetgestützte Programme (z. B. Anwendungen (Apps), Galaxy Apps, Google Mobile-Services, E-Mail, Soziale Netzwerke, Instant Messaging, Content Home-Oberfläche) können aufgrund anfallender Datenmengen Kosten entstehen. Bitte beachten Sie, dass der Verbindungsaufbau automatisch erfolgen kann. Bitte informieren Sie sich vorab bei Ihrem Netzanbieter/Vertragspartner über die Ihrem Tarif entsprechenden Datengebühren.

Anmerkungen

- 1 5G/LTE wird in Deutschland noch nicht flächendeckend unterstützt. Bitte informieren Sie sich bei Ihrem Netzanbieter/Vertragspartner über die Ihnen zur Verfügung stehende Abdeckung. Die maximale 5G-/LTE-Geschwindigkeit ist abhängig von Region, Anbieter und Software des Geräts / Anbieters. Die genannten Werte entsprechen theoretisch erreichbaren Downloadgeschwindigkeiten.
- 2 Space Zoom beinhaltet digitalen Zoom und beeinflusst die Bildqualität
- 3 Die mAh-Angabe bezieht sich auf den typischen Wert der Akkukapazität, der unter Laborbedingungen ermittelt wurde. Die nach der einschlägigen Norm IEC 61960 ermittelte (Mindest-)Kapazität beläuft sich auf einen geringeren Wert. Die tatsächliche Akkulaufzeit kann je nach Netzwerkumgebung, Nutzerverhalten und anderen Faktoren variieren.
- 4 Nur mit dem optional erhältlichen Schnellladeadapter (mind. 25 W) verfügbar.
- 5 Samsung Account Login und Datennetzwerk (WLAN oder Internetverbindung erforderlich) für vollen Funktionsumfang für Bixby notwendig.
- 6 Nur möglich bei einem Akkuladestand von über 30%, ausgenommen Dual Charging.
- 7 Im Vergleich zu der Nutzung von Samsung Pay auf kompatiblen Smartphones.
- 8 Bedingungen und Infos unter samsung.de/pay-on-watch
- 9 Bonität vorausgesetzt. Die kundenindividuelle Entscheidung über die Verfügbarkeit von Splitpay obliegt unserem Partner Solarisbank AG. Splitpay ist ab einem Einkaufswert von 100 € möglich.
- 10 Du musst mindestens 18 Jahre alt sein, einen Wohnsitz in Deutschland haben und ein kompatibles Samsung Galaxy-Smartphone sowie einen Samsung Account besitzen. Für die Identifizierung über unseren Partner Solarisbank AG benötigst du ein Bankkonto mit deutscher IBAN bei deiner Hausbank, für das Online-Banking aktiviert sein muss.
- 11 Für die Identifikation ist ein deutsches Bankkonto notwendig. Für den Zahlungsverkehr kann dann auch jedes andere Girokonto verknüpft werden – unabhängig vom Land.
- 12 Die antibakterielle Beschichtung schützt Benutzer nicht völlig vor unterschiedlichen Bakterien aber innerhalb von 15 Minuten werden bis zu 86% der Bakterien entfernt und innerhalb von 24 Stunden sogar bis zu 99,99%.
- 13 Bei Verwendung von zwei SIM-Karten, kann nur eine SIM-Karte zur Datennutzung verwendet werden.
- 14 Nur mit der optional erhältlichen Induktiven Ladestation verfügbar.
- 15 Displaydiagonale gemessen im vollen Rechteck und ohne Berücksichtigung der abgerundeten Ecken. Der tatsächlich nutzbare Bildschirmbereich ist weiter durch den Bereich der Kamera verringert.
- 16 Schutz bei dauerhaftem Untertauchen bei 1,5 m Wassertiefe für 30 Minuten und ausschließlich in klarem Wasser. Kein Schutz bei Salzwasser und anderen Flüssigkeiten, insbesondere Seifenlauge, Alkohol und/oder erhitzter Flüssigkeit. Der SIM-Kartenhalter muss stets vollständig mit dem Gerät abschließen, so dass durch ihn kein Wasser eindringen kann.

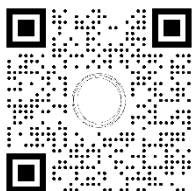
Allgemeine Hinweise

Bei Einrichtung des Tablets/Telefons mit einem Google Konto, durch die Nutzung des Internets und/oder durch internetgestützte Programme (z. B. Anwendungen (Apps), Galaxy Apps, Google Mobile-Services, E-Mail, Soziale Netzwerke, Instant Messaging, Content Home-Oberfläche) können aufgrund anfallender Datenmengen Kosten entstehen. Bitte beachten Sie, dass der Verbindungsaufbau automatisch erfolgen kann. Bitte informieren Sie sich vorab bei Ihrem Netzanbieter/Vertragspartner über die Ihrem Tarif entsprechenden Datengebühren.

Anmerkungen

17 Voice over LTE wird in Deutschland noch nicht flächendeckend unterstützt. Bitte erkundigen Sie sich bei Ihrem Netzanbieter/Vertragspartner zur derzeit verfügbaren Netzabdeckung und Nutzungskosten.

18 Die Nutzung setzt das Bestehen einer geeigneten WLAN-Verbindung sowie eines geeigneten Tarifs voraus. Bitte erkundigen Sie sich bei Ihrem Netzanbieter/Vertragspartner zur derzeit verfügbaren Netzabdeckung und Nutzungskosten und ob dieser VoWi-Fi freigeschaltet hat.



Samsung Circle

Train hard, sell smart |
Registriere dich jetzt auf circle.samsung.de