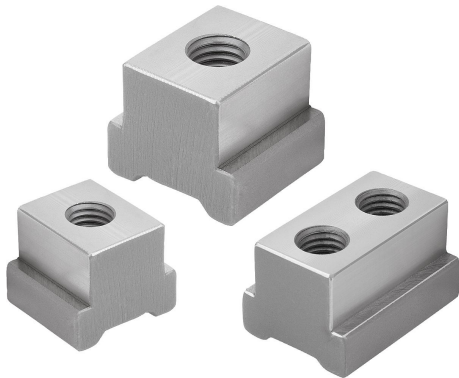


T-Nutensteine für Keilspanner

Artikelbeschreibung/Produktabbildungen



Beschreibung

Werkstoff:

Vergütungsstahl.

Ausführung:

vergütet. Führungsflächen geschliffen (HRC 38).

Hinweis:

T-Nutensteine sind abgestimmt auf das Mehrfachspannsystem.

Form A wird für Festanschläge verwendet.

Form B ist abgestimmt für das Betätigen des Spannkeiles der Keilspannsegmente.

Anwendung:

Die T-Nutensteine werden in die Spannschiene an die entsprechende Position eingeschoben.

Mit der Zylinderschraube werden die T-Nutensteine mit den Festanschlägen und Keilspannsegmenten verschraubt.

Vorteile:

Bei Form A sehr geringes Führungsspiel der T-Nutensteine in den Spannschienen, dadurch werden die Festanschläge auch seitlich geführt.

Artikelübersicht

T-Nutensteine für Keilspanner

Bestellnummer	Ausführung 1	L	B	B1	D Innengewinde	H	H1	passend für Systembreite
K1758.05010241	für Festbacke ES	24	19	26	M10	22	9,95	50
K1758.05010361	für Festbacke DS	36	19	26	M10	22	9,95	50
K1758.05012241	für Keilspannsegment m.Festbacke	24	19	26	M12	22	9,95	50
K1758.05012262	für Keilspannsegment doppelseitig	26	18,5	26	M12	18	9,5	50