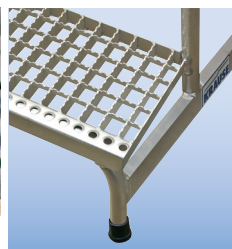


MontageTritt mit Gitterroststufen

Der rutschsichere Aluminium-MontageTritt für alle Arbeitsbereiche mit erhöhter Rutschgefahr.

- + Noch mehr Sicherheit durch gezahnte Aluminium-Gitterroststufen
- + Obere Standfläche: 520 x 305 mm
- + Stufentiefe: 240 mm
- + Stabile, verschweißte Alu-Rohrkonstruktion
- + Rutschsichere Stufen-Vorderkanten sorgen für einen sicheren Aufstieg und Stand
- + Rutschsichere Fußkappen



Höhenverstellbare Fußplatte als Sicherheitszubehör erhältlich

i Die Alu-Gitterroststufen erfüllen die höchste Anforderung an die Rutschhemmung – Bewertungsgruppe R 13 gemäß BGR 181

Ersatzteile/Zubehör:

- + Fußkappen (4 Stück) Art.-No. 212405
- + Ableitfähige Fußkappen (4 Stück) Art.-No. 805171
- + Höhenverstellbare Fußplatten mit Gummiauflage (4 Stück) Art.-No. 805133



MontageTritt mit Zubehör: 805133

Stufenanzahl			1	2	3	4	5	
1		A bis ca.	in m	2,20	2,40	2,60	2,80	3,00
2		B ca.	in m	0,20	0,40	0,60	0,80	1,00
Produktgewicht ca.		in kg	2,5	5,4	8	11	13,5	
	Breite (B) ca.	in m	0,58	0,68	0,72	0,77	0,81	
	Tiefe (T) ca.	in m	0,21	0,41	0,61	0,81	1,01	
	Länge (L) ca.	in m	0,40	0,65	0,90	1,15	1,40	
Art.-No.			805317	805324	805331	805348	805355	





Achten Sie auf dieses Zeichen!

Alle so gekennzeichneten Produkte sind bereits ab Werk mit dem Prüfaufkleber ausgestattet und erleichtern so die Prüfungsdokumentation.