

2-1571999-9 ✓ AKTIV

Alcoswitch | Alcoswitch DIP, Alcoswitch DIP ADP & ADPA

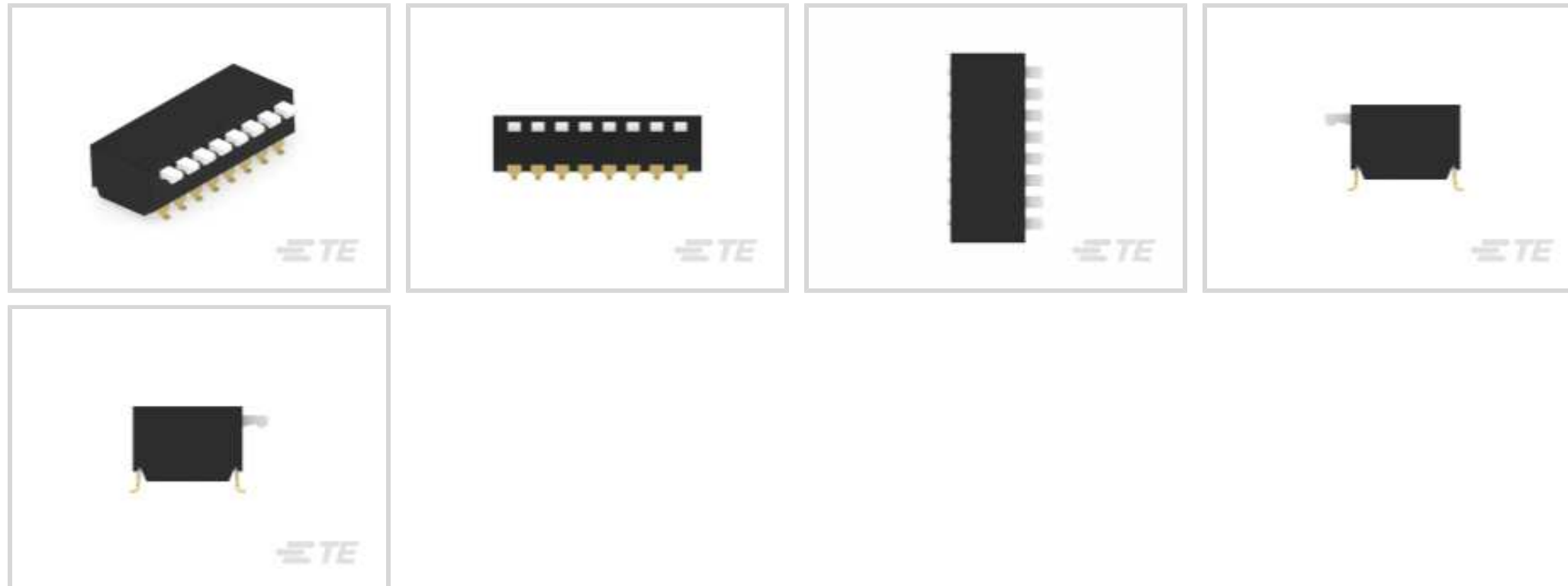
Interne TE-Nummer 2-1571999-9

DIP & SIP Switches, Switch, Gold, Black Housing, Polyphenylene Sulfide (PPS), Auto-Insertable, 8 Switch, -30 – 85 °C, DIP, Alcoswitch DIP

[Auf TE.com ansehen>](#)



Relais, Schütze und Schalter > Schalter > DIP- und SIP-Schalter



DIP- und SIP-Schalter – Produkttyp: **Schalter**

Beschichtungsmaterial des Steckbereichs des Kontakts: **Gold**

DIP- und SIP-Schalter – Gehäusefarbe: **Schwarz**

DIP- und SIP-Schalter – Gehäusematerial: **Polyphenylensulfid (PPS)**

Automatisch einsetzbar: **Yes**

Eigenschaften

Produktmerkmale

| | |
|------------------------------------|---------------------------|
| DIP- und SIP-Schalter – Produkttyp | Schalter |
| Abgedichtete DIP- und SIP-Schalter | Nein |
| DIP- und SIP-Schaltertyp | DIP |
| Ausführung des Aktuators | Piano (seitlich betätigt) |

Konfigurationsmerkmale

| | |
|-----------------------------|---------------------------|
| Anzahl von Positionen | 8 |
| Anzahl der Schalter | 8 |
| Konfiguration (Polstellung) | Einpolig – Einzelstellung |

Elektrische Kennwerte

| | |
|--------------------------------------|-------|
| DIP- und SIP-Schalter – Nennspannung | 5 VDC |
|--------------------------------------|-------|

Sonstige Eigenschaften

| | |
|---------------------|------|
| Farbe des Aktuators | Weiß |
|---------------------|------|

Kontaktmerkmale

| | |
|--|------------------|
| Kontaktbeschichtung von Lötendstücken | Gold über Nickel |
| | 1.2 µin |
| Beschichtungsmaterial des Steckbereichs des Kontakts | Gold |
| Automatisch einsetzbar | Yes |
| DIP- und SIP-Schalter – Kontaktnennstrom | 1 A |
| Kontaktmaterial | Kupferlegierung |

Klemmenmerkmale

| | |
|-----------------------|---------------|
| Verbindungsausführung | Außerhalb L |
| Anschlussstiftlänge | 4 mm[.157 in] |

Montage und Anschlusstechnik

| | |
|---|--------------------|
| Montagewinkel | Vertikal |
| DIP- und SIP-Schalter – Befestigungstyp | Oberflächenmontage |

Gehäusemerkmale

| | |
|---|--------------------------|
| An Position | Hebel unten |
| DIP- und SIP-Schalter – Gehäusefarbe | Schwarz |
| DIP- und SIP-Schalter – Gehäusematerial | Polyphenylensulfid (PPS) |
| DIP- und SIP-Schalter – Raster | 2.54 mm[.1 in] |

Abmessungen

| | |
|-------|------------------|
| Höhe | 6 mm[.236 in] |
| Länge | 22.3 mm[.878 in] |

Verwendungsbedingungen

| | |
|---------------------------|-------------|
| Betriebstemperaturbereich | -30 – 85 °C |
|---------------------------|-------------|

Industriestandards

| | |
|----------------------|----------|
| UL-Brandschutzklasse | UL 94V-0 |
|----------------------|----------|

Verpackungsmerkmale

| | |
|--------------------|------------------|
| Verpackungsmethode | Band und Trommel |
| Verpackungsmenge | 500 |

Produkt-Compliance

Bitte besuchen Sie die Produktseite auf [TE.com](https://www.te.com) um Informationen über Produktkonformität zu erhalten.>

| | |
|-------------------------------|---------|
| EU RoHS Richtlinie 2011/65/EU | Konform |
| EU ELV Richtlinie 2000/53/EG | Konform |

China RoHS 2 Richtlinie MIIT Order No 32, 2016

Keine eingeschränkten Materialien oberhalb der Grenzwerte

EU REACH Verordnung (EG) No. 1907/2006

Aktuelle ECHA Kandidatenliste: JUNI 2022 (224)

Kandidatenliste deklariert bezüglich: JAN 2021 (211)

Enthält keine SVHC

Halogengehalt

Kein niedriger Halogengehalt – enthält Br oder Cl > 900 ppm.

Lötfähigkeit

Reflow-Löten tauglich bis 260 °C

Produktkonformitäts-Disclaimer

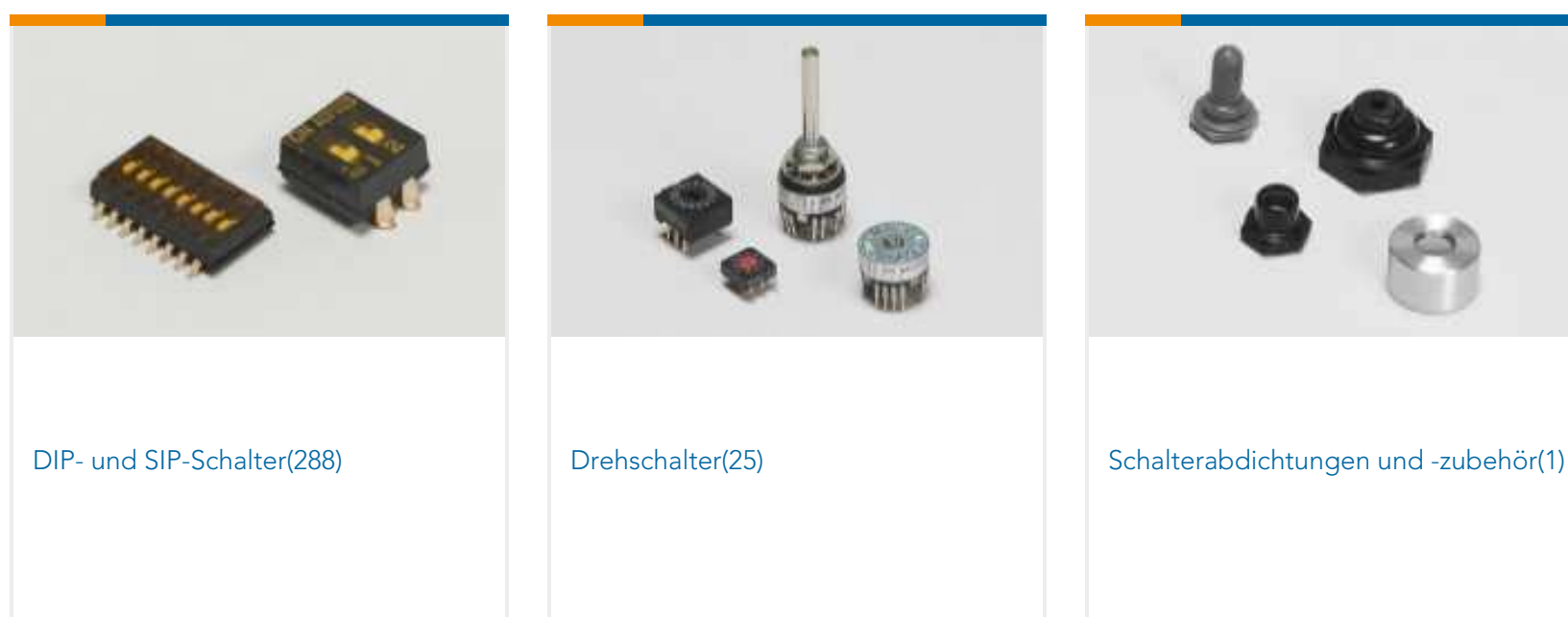
Diese Informationen beruhen auf angemessenen Erkundigungen bei unseren Lieferanten und entsprechen unserem derzeitigen Wissensstand auf Grundlage der Angaben der Lieferanten. Diese Informationen können Änderungen erfahren. Die von TE als EU RoHS-konform ermittelten Teile weisen einen maximalen Gewichtsanteil von 0,1 % Blei, Chrom VI, Quecksilber, PBB, PBDE, DBP, BBP, DEHP und DIBP sowie 0,01 % Kadmium im homogenen Werkstoff auf oder sind gemäß der Anhänge zur Richtlinie 2011/65/EU (RoHS2) von diesen Grenzwerten ausgenommen. Elektrische und elektronische Endprodukte erhalten gemäß der Richtlinie 2011/65/EU eine CE-Kennzeichnung. Die Komponenten sind möglicherweise nicht CE-gekennzeichnet. Zusätzliche weisen die von TE als EU ELV-konform ermittelten Teile einen maximalen Gewichtsanteil von 0,1 % Blei, Chrom VI und Quecksilber sowie 0,01 % Kadmium im homogenen Werkstoff auf oder sind gemäß der Anhänge zur Richtlinie 2000/53/EG (ELV) von diesen Grenzwerten ausgenommen. Hinsichtlich der REACH Verordnung beruhen die Angaben von TE bezüglich der besonders besorgniserregenden Substanzen (Substances of Very High Concern, SvHC) auf den ‚Leitlinien zu den Anforderungen für Stoffe in Erzeugnissen‘, wie sie auf der Webseite der Europäischen Chemikalienagentur (ECHA) unter folgender URL publiziert sind: <https://echa.europa.eu/guidance-documents/guidance-on-reach>

Kompatible Teile





Auch serienmäßig | **Alcoswitch DIP**

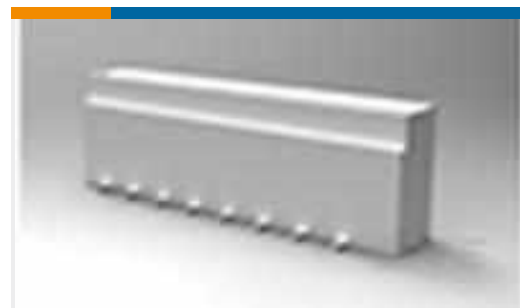


Auch serienmäßig | **Alcoswitch DIP ADP & ADPA**



DIP- und SIP-Schalter(24)

Kunden kauften auch diese Produkte

TE Teilnr.:2-1462037-3
IM06GR=IM Relay 140mW 12VTE Teilnr.:1-84982-6
1MM FFC SMT V ASSY 16P EMBOSSTE Teilnr.:5520249-2
MJ,R/A,4P,PNL STOP,TRAYTE Teilnr.:5-1879335-3
CPF 0603 75R 1% 50PPM 1K RLTE Teilnr.:2-2176345-9
CRGCQ 1210 2K2 1%TE Teilnr.:3-1393239-0
RT134024TE Teilnr.:1744446-6
Hdr Assy, EP 2.5 RA, 6 Pos., GWTE Teilnr.:7-6437144-0
FSN-23A-6TE Teilnr.:1586892-3
03P UMNL HDR ASSY R/A, GW V0TE Teilnr.:2-1393238-8
RTB15730

Dokumente

Produktzeichnungen

[ADP08STR04=PIANO DIP SWITCH](#)

Englisch

CAD-Dateien

Kundenmodell

[ENG_CVM_CVM_2-1571999-9_E.3d_igs.zip](#)

Englisch

Kundenmodell



[ENG_CVM_CVM_2-1571999-9_E.3d_stp.zip](#)

Englisch

Kundenmodell

[ENG_CVM_CVM_2-1571999-9_E.2d_dxf.zip](#)

Englisch

3D PDF

3D

Indem Sie die CAD-Datei herunterladen stimmen Sie den [allgemeinen Verkaufsbedingungen](#) zu.

Datenblätter/ Katalogseiten

[SWITCHES_CORE_PROGRAM_CATALOG](#)

Englisch

[ADE _ADP _ADF_Datasheet](#)

Englisch

Umweltverträglichkeit von Produkten

[TE-Materialdeklaration](#)

Englisch