

# Produktdatenblatt

PC/104 Federleiste,  
Art. Nr. 962-60206-12

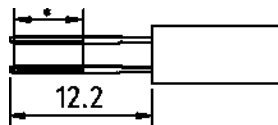
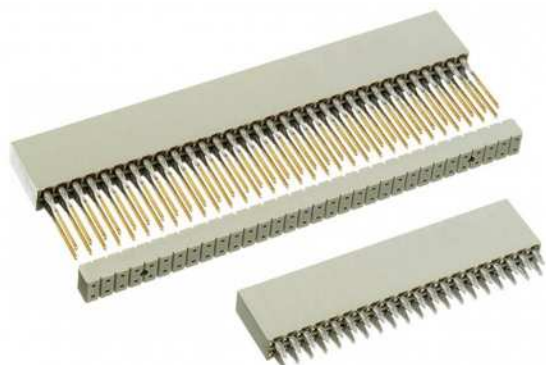


Abbildung ähnlich



Parallel



Einpresstechnik

- Anschlusslänge 12.2 mm
- Polzahl 40
- Gütestufe 2



» zum Produkt auf [www.ept.de](http://www.ept.de)



» zur Produktgruppe PC/104, PC/104-Plus

# Produktdatenblatt

PC/104 Federleiste,  
Art. Nr. 962-60206-12



## Technische Daten

### Grundlagen

Spezifikation	PC/104
Gütestufe	2
Anzahl Kontakte	40
Anschlusstechnik	Einpresstechnik
Anschlusslänge	12.2 mm
Leiterplattenabstand	15.24 mm
Betriebstemperatur	-55°C bis +125°C

### Material

Isolierkörper	PBT glasfaserverstärkt, UL 94 V-0
Kontaktmaterial	Kupferlegierung

### Mechanisch

Rastermaß	2.54 mm
Steckkraft pro Kontakt	max. 0.9 N
Ziehkraft pro Kontakt	min 0.6 N

### Elektrisch

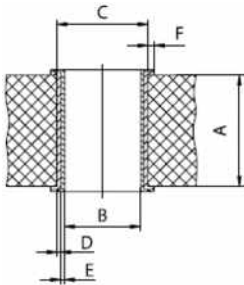
Betriebsstrom	max. 1.9 A
Betriebsspannung	150 V
Durchgangswiderstand	< 20 mΩ
Luft- und Kriechstrecke	1.2 mm
Isolationswiderstand	> 10 <sup>6</sup> MΩ

### Zulassungen / Konformität

UL file	E130314
Umwelt	RoHS konform

### Lochspezifikation

Schichtaufbau nach IEC 60352-5



Material	chem. Sn Leiterplatten
<b>Nennloch</b>	<b>Ø 1.0 mm</b>
<b>A Leiterplattendicke</b>	min 1.44 mm
<b>B Endloch</b>	Ø 1.0 +0.09 / -0.06 mm
<b>C Grundbohrung</b>	1.15 ±0.025 mm
<b>D Cu Schicht</b>	min. 25 µm
<b>E Oberfläche</b>	chem. Sn Schicht, max. 1.5 µm
<b>F Restring</b>	min. 0.1 mm

Material	Ni, Au Leiterplatten
<b>Nennloch</b>	<b>Ø 1.0 mm</b>
<b>A Leiterplattendicke</b>	min 1.44 mm
<b>B Endloch</b>	Ø 1.0 +0.09 / -0.06 mm
<b>C Grundbohrung</b>	1.15 ±0.025 mm
<b>D Cu Schicht</b>	min. 25 µm
<b>E Oberfläche</b>	Ni, Au Schicht, 0.05 - 0.2 µm Au über 2.5 - 5 µm Ni
<b>F Restring</b>	min. 0.1 mm

Material	rein Cu Leiterplatten
<b>Nennloch</b>	<b>Ø 1.0 mm</b>
<b>A Leiterplattendicke</b>	min 1.44 mm
<b>B Endloch</b>	Ø 1.0 +0.09 / -0.06 mm
<b>C Grundbohrung</b>	1.15 ±0.025 mm
<b>D Cu Schicht</b>	min. 25 µm
<b>E Oberfläche</b>	OSP*, z.B. GLICOAT-SMD (F2) mit 0.12 - 0.15 µm
<b>F Restring</b>	min. 0.1 mm

Material	HAL Sn Leiterplatten
<b>Nennloch</b>	<b>Ø 1.0 mm</b>
<b>A Leiterplattendicke</b>	min 1.44 mm
<b>B Endloch</b>	Ø 1.0 +0.09 / -0.06 mm
<b>C Grundbohrung</b>	1.15 ±0.025 mm
<b>D Cu Schicht</b>	min. 25 µm
<b>E Oberfläche</b>	HAL Sn, 5 - 15 µm
<b>F Restring</b>	min. 0.1 mm

# Produktdatenblatt

PC/104 Federleiste,  
Art. Nr. 962-60206-12

---



## Zeichnungen

Die Kundenzeichnungen sowie 3D-Daten zu diesem Produkt können Sie hier herunterladen:

[» PDF](#)

[» 3D IGES](#)

[» 3D STEP](#)

[» 3D PDF](#)