

Technisches Datenblatt

Sensor magnetcodiert

Art.-Nr.: 63001056

MC336-S1M8-A

Inhalt

- Technische Daten
- Maßzeichnungen
- Elektrischer Anschluss
- Schaltbilder
- Hinweise



Abbildung kann abweichen



Technische Daten

Basisdaten

| | |
|-------|-------|
| Serie | MC336 |
|-------|-------|

Funktionen

| | |
|------------|--|
| Funktionen | Sicherheitssystem in Verbindung mit einer Auswerteeinheit wie dem Sicherheits-Schaltgerät MSI-MC310 oder dem Safety Controller MSI 400. Steuerungstechnische Einbindung bis Kategorie 4 nach EN ISO 13849-1 |
|------------|--|

Kenngößen

| | |
|----------------------|---|
| Gebrauchsdauer T_M | 20 Jahre, EN ISO 13849-1 |
| Kategorie | bis 4, je nach Auswertung, 1 Sensor angeschlossen, EN ISO 13849-1 |
| $B10_d$ | 20.000.000 Anzahl Zyklen |

Elektrische Daten

| | |
|--|---|
| Schutzbeschaltung | Kurzschlusschutz Strombegrenzung, durch z. B. MSI-MC310, MSI 400 |
| Kontaktbestückung | 1NC + 1NO |
| Kontaktart | Reed-Kontakte (magnetisch sensitiv) |
| Anforderung an die Spannungsversorgung bei Verwendung gemäß cULus (UL 508) | Class 2 Circuits |

Ausgänge

| | |
|----------------------|------------|
| Schaltspannung, max. | 27 V AC/DC |
| Schaltstrom, max. | 500 mA |

Zeitverhalten

| | |
|--------------|------|
| Ansprechzeit | 3 ms |
|--------------|------|

Anschluss

| | |
|-------------------|-------|
| Anzahl Anschlüsse | 1 St. |
|-------------------|-------|

Anschluss 1

| | |
|---------------------|------------------|
| Funktion | Kontaktanschluss |
| Art des Anschlusses | Rundstecker |
| Gewindegröße | M8 |
| Werkstoff | Metall |
| Polzahl | 4 -polig |

Mechanische Daten

| | |
|---|---|
| Bauform | kubisch |
| Abmessung (B x H x L) | 26,2 mm x 13 mm x 36 mm |
| Werkstoff Gehäuse | Kunststoff |
| Gehäuse Kunststoff | glasfaserverstärkt (PPS), selbstverlöschend |
| Nettogewicht | 56 g |
| Farbe Gehäuse | rot |
| Art der Befestigung | Durchgangsbefestigung |
| Einbaulage | beliebig bei übereinstimmenden Gehäusemarkierungen |
| Schaltertyp | Bauart 4 Verriegelungseinrichtung, berührungslos betätigt, EN ISO 14119 |
| Anfahrbetätigungsrichtungen | 3-dimensional |
| Mechanische Lebensdauer | 10.000.000 Betätigungsspiele |
| Betätiger, extern | magnetcodiert |
| Ausschaltzeitpunkt (OFF), min. | 8 mm |
| Gesicherter Ausschaltabstand (Sar), min. | 11 mm |
| Gesicherter Einschaltabstand (Sao), max. | 3 mm |
| Schalt-Toleranz (ohne ferromagnetische Materialien in unmittelbarer Umgebung) | -1 ... 1 mm |
| Abstand zu weiteren Magnet-Sensoren, min. | 50 mm |
| Anfahrsgeschwindigkeit, min. | 0,05 m/s |

Umgebungsdaten

| | |
|-----------------------------|---------------|
| Umgebungstemperatur Betrieb | -20 ... 70 °C |
| Verschmutzungsgrad, extern | 3, EN 60947-1 |

Zertifizierungen

| | |
|-----------------------------------|---|
| Schutzart | IP 67 |
| Zulassungen | c UL US TÜV Süd (mit geeignetem Sicherheits-Schaltgerät) |
| Prüfverfahren EMV nach Norm | EN 60947-5-3 EN 61000-6-2 EN 61000-6-3 |
| Prüfverfahren Schwingen nach Norm | EN 60947-5-3 |
| Prüfverfahren Schock nach Norm | EN 60947-5-3 |

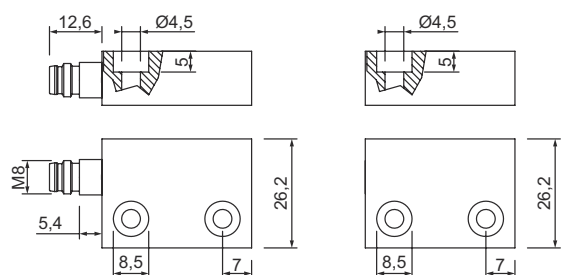
Klassifikation

| | |
|-----------------|----------|
| Zolltarifnummer | 90328900 |
| eCl@ss 5.1.4 | 27272402 |
| eCl@ss 8.0 | 27272402 |
| eCl@ss 9.0 | 27272402 |
| eCl@ss 10.0 | 27272402 |
| eCl@ss 11.0 | 27272402 |
| ETIM 5.0 | EC002544 |
| ETIM 6.0 | EC002544 |
| ETIM 7.0 | EC002544 |

Maßzeichnungen

Alle Maßangaben in Millimeter

Maße Sensor und Betätiger



Elektrischer Anschluss

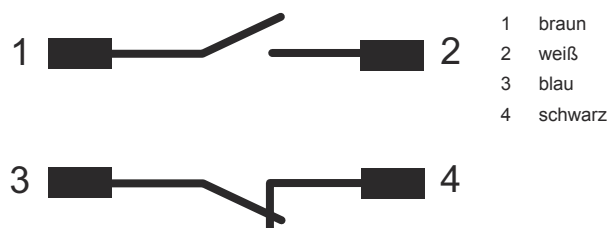
Anschluss 1

| | |
|----------------------------|---|
| Funktion | Kontaktanschluss |
| Art des Anschlusses | Rundstecker |
| Gewindegröße | M8 |
| Typ | male |
| Werkstoff | Metall |
| Polzahl | 4 -polig |
| Belegung | Kontaktdarstellung ohne Aktivierung durch Betätiger |

| Pin | Pinbelegung | Adernfarbe |
|-----|-------------|------------|
| 1 | NO | braun |
| 2 | NO | weiß |
| 3 | NC | blau |
| 4 | NC | schwarz |



Schaltbilder



Hinweise

! Bestimmungsgemäße Verwendung beachten!

- ☞ Das Produkt ist nur von befähigten Personen in Betrieb zu nehmen.
- ☞ Setzen Sie das Produkt nur entsprechend der bestimmungsgemäßen Verwendung ein.

Hinweise

ACHTUNG!



- Der Sensor hat keine interne Fehlererkennung und kann im Fehlerfall keinen sicheren Zustand einnehmen.
- Für den Einsatz des Sensors nach DIN EN 60947-5-3 muss eine geeignete Auswerteeinheit angeschlossen werden.
- In Kombination mit einer geeigneten Auswerteeinheit kann der Sensor steuerungstechnisch in Sicherheitssysteme bis Kat. 4 / PL e nach EN ISO 13849-1 und SIL CL 3 nach IEC 62061 eingebunden werden.