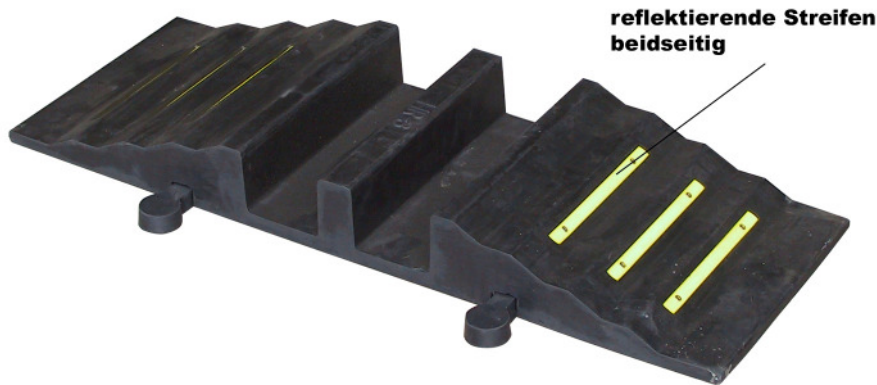


# GUMMI – SCHLAUCHBRÜCKEN

ineinandergreifende Schlauchbrücken  
aus hochverstärktem Gummi

*Quality made in Germany*



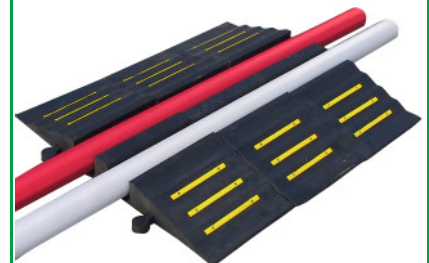
- geeignet für schwere LKW
- ca. 30 cm breite Einheiten, die schnell zu der gewünschten Brückenbreite zusammengesteckt werden können
- leicht zu befördern
- geeignet für einzelne und doppelte Schlauchleitungen
- rutschfeste Unterschicht für optimale Bodenhaftung
- zuverlässige und wartungsfreie Handhabung

**Einsatzgebiete**

- Feuerwehren
- Landwirtschaft
- Industrie
- Forstwirtschaft

<b>Brücken für verschiedene Schlauchgrößen</b>					
Innendurchmesser	Gewicht	Länge	Höhe	Breite	
Für zwei Schläuche bis 75 mm	12 kg	855 mm	84 mm	302 mm	
Für zwei Schläuche bis 90 mm	16 kg	830 mm	102 mm	320 mm	
Für zwei Schläuche bis 125 mm	21 kg	1010 mm	135 mm	290 mm	

Zubehör



beliebiges Erweitern der Spurbreite



hält hohen Belastungen stand

**PARSCH**

Schläuche • Armaturen  
GmbH & Co. KG

Gildestraße 16  
D-49477 Ibbenbüren  
Telefon: +49 (0) 5451 9 29-0  
Fax: +49 (0) 5451 92 92 92

www.parsch.de  
info@parsch.de

*Quality made by Parsch*