

# BAUREIHE 1900 - KLEINSTE EINPOLIGE WIPPSCHALTER

BIS 6 (2) A 250 V AC



## PRODUKTMERKMALE

- ◆ Solides Blattfeder-Kontaktsystem mit Kontaktabstand  $\geq 3$  mm
- ◆ Formschönes und schlankes Design
- ◆ Drei Baugrößen
- ◆ Geringer Platzbedarf durch kleine Bauformen
- ◆ Variable Verbindungstechnik (Stecken oder Lötén)

## AUF ANFRAGE










- ◆ Weitere Farben
- ◆ Weitere Bedruckungsvarianten
- ◆ Kabelkonfektion

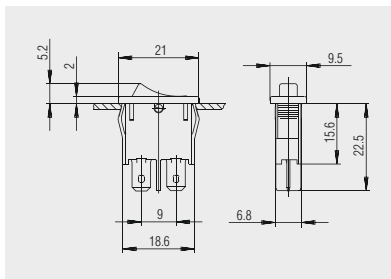
Mechanische Lebensdauer	75E3
Schaltkraft	2 - 5 N
Übergangswiderstand (Neuzustand)	< 100 mOhm (1 A 12 V DC)
Isolationswiderstand (Neuzustand)	> 100 MOhm (500 V DC)
Kriechstromfestigkeit	250 PTI
Schutzart	IP 40
Temperaturbereich	Anschlussseite -20 °C ... +85 °C Betätigungsseite -20 °C ... +55 °C
Entflammbarkeit	UL 94 V-2
Glühdrahttesttemperatur	850 °C
Material	Betätiger PA Gehäuse PA Anschlüsse versilbert
Aufsteckkraft der Steckhülsen	$\leq 80$ N
Prüfzeichen	
Geeignet für Geräte der Schutzklasse II	



# BAUREIHE 1900 - KLEINSTE EINPOLIGE WIPPSCHALTER

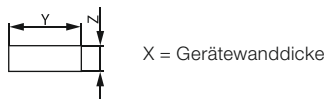
BIS 6 (2) A 250 V AC

	Betätigerfarbe / Bedruckung	Gehäusefarbe	6 (2) A 250 V AC 1E4			4 (1) A 250 V AC 5E4			30 mA 12 V DC 5E4			6 A 125 - 250 V AC 1/8 HP			Anschlussart	Anschlussbeschreibung	Kontaktabstand in mm	Kontaktmaterial	Sonstiges	Lagervariante
			●	●	●	●	●	●	●	●	●	●	●	●						
<b>Ausschalter (SPST)</b>																				
1901.1102		■	●	●	●	●	●	●	●	●	●	●	●	●	4.8	≈ 3	Ag		●	
1901.1103		■	●	●	●	●	●	●	●	●	●	●	●	●	4.8	≈ 3	Ag		●	
1901.1106		□	●	●	●	●	●	●	●	●	●	●	●	●	4.8	≈ 3	Ag			
1911.1102		■	●	●	●	●	●	●	●	●	●	●	●	●	4.8	≈ 3	Ag		●	
1911.1104		■	●	●	●	●	●	●	●	●	●	●	●	●	4.8	≈ 3	Ag			
1921.1101		□	●	●	●	●	●	●	●	●	●	●	●	●	4.8	≈ 3	Ag			
1921.1102		■	●	●	●	●	●	●	●	●	●	●	●	●	4.8	≈ 3	Ag		●	
1901.1152		■			●										4.8	≈ 3	Au			



Steckanschluss 4.8 x 0.8

Grundtyp 1901  
einpolig



X	Y	Z
0.75 ... 1.25	19.2 <sup>-0.1</sup>	6.8 <sup>+0.1</sup>
1.25 ... 2	19.4 <sup>-0.1</sup>	6.8 <sup>+0.1</sup>
2 ... 3	19.8 <sup>-0.1</sup>	6.8 <sup>+0.1</sup>

WIPPSCHALTER

DRUCKSCHALTER

KIPPSCHALTER

SCHIEBESCHALTER

DREHSCHALTER

FUSSSCHALTER

TASTEN

SCHNAPPSCHALTER

MIKRO-SIGNALSCHALTER

SENSOREN

# BAUREIHE 1900 - KLEINSTE EINPOLIGE WIPPSCHALTER

BIS 6 (2) A 250 V AC

WIPPSCHALTER

DRUCKSCHALTER

KIPPSCHALTER

SCHIEBESCHALTER

DREHSCHALTER

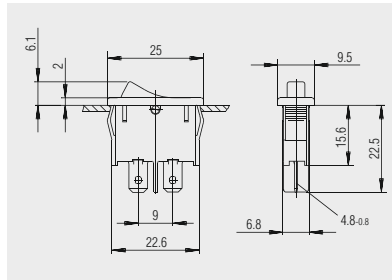
FUSSSCHALTER

TASTEN

SCHNAPPSCHALTER

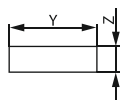
MIKRO-SIGNALSCHALTER

SENSOREN



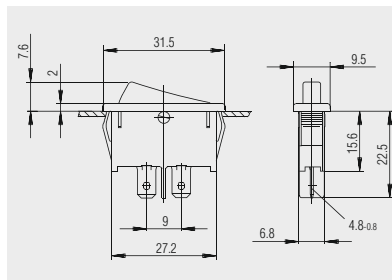
Grundtyp 1911  
einpölig

Steckanschluss 4.8 x 0.8



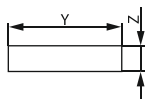
X = Gerätewanddicke

X	Y	Z
0.75 ... 1.25	23.2 -0.1	6.8 +0.1
1.25 ... 2	23.4 -0.1	6.8 +0.1
2 ... 3	23.8 -0.1	6.8 +0.1



Grundtyp 1921  
einpölig

Steckanschluss 4.8 x 0.8



X = Gerätewanddicke

X	Y	Z
0.75 ... 1.25	30 -0.1	6.8 +0.1
1.25 ... 2	30.2 -0.1	6.8 +0.1
2 ... 3	30.6 -0.1	6.8 +0.1