



CorePro LED PLC 4P



CorePro LED PLT HF 9W 840 4P GX24q-3

Die CorePro LED PL-C/PL-T Familie ist eine hervorragende LED Alternative für herkömmliche konventionelle Kompaktleuchtstofflampen. Diese Produktfamilie gibt es als 2 Pin (EM: KVG/VVG für PL-C) sowie als 4 Pin (HF: EVG für PL-C und PL-T) Version. Mit dieser innovativen LED-Lösung können Sie hohe Energieeinsparungen im Vergleich zu herkömmlichen konventionellen Lösungen erzielen.

Hinweise

- Nicht dimmbar
- Bitte vor Installation an EVGs (4 Pin) die Kompatibilität unter www.philips.de/ledtube überprüfen
- Nicht für Gleichspannung geeignet
- Nicht für den direkt Betrieb an 230V Netzspannung geeignet

Produkt Daten

Allgemeine Eigenschaften		Elektrische Kenndaten	
Sockel	GX24Q-3 [GX24q-3]	Farbkonsistenz	<6
CE-Zeichen	Ja	Farbwiedergabeindex (Nom.)	82
EU RoHS-konform	Ja	Restlichtstrom am Ende der Nennlebensdauer (Nom.)	70 %
Nennlebensdauer (Nom)	30000 h		
Schaltzyklus	200000		
Referenz für Lichtstrommessung	Sphere		
Stufe	CorePro		
Lichttechnische Daten		Elektrische Kenndaten	
Farbcode	840 [CCT von 4000 K]	Eingangsfrequenz	20K-80K Hz
Ausstrahlungswinkel (Nom)	120 °	Power (Rated) (Nom)	9 W
Lichtstrom (Nom)	1100 lm	Lampenstrom (max.)	400 mA
Lichtfarbe	Neutralweiß (CW)	Lampenstrom (min.)	250 mA
Ähnlichste Farbtemperatur (Nom)	4000 K	Startzeit (Nom)	0,5 s
Nennlichtausbeute (nom.)	122 lm/W	Aufwärmzeit bis 60 % Licht (Nom.)	0,5 s
		Leistungsfaktor (Nom)	0,9
		Spannung (Nom)	20-60 V

CorePro LED PLC 4P

Temperaturkenndaten

Umgebungstemperatur (max.)	35 °C
Umgebungstemperatur (min.)	-20 °C
Lagertemperatur (max)	65 °C
Lagertemperatur (min)	-40 °C
Gehäusetemperatur (max)	65 °C

Dimmen

Dimmbar	Nein
---------	------

Mechanische Kenndaten

Kolbenausführung	Satiniert
Kolbenmaterial	Kunststoff
Produktlänge	100 mm
Kolbenform	Röhre, einseitig gesockelt

Zulassungen und Anwendungseigenschaften

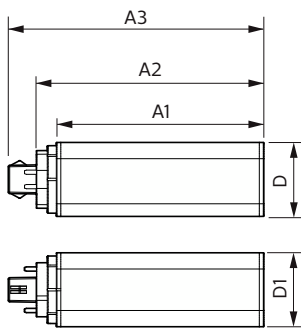
Energieeffizienzklasse	E
------------------------	---

Energiesparendes Produkt	ja
Zeichen & Zertifikate	RoHS compliance TUV CE KEMA-KEUR(DEKRA) Zertifikat
Energieverbrauch kWh/1.000 Std.	9 kWh
EPREL-Registrierungsnummer	1361423

Produktdaten

Gesamt-Produktcode	871951448782600
Bestell-Produktname	CorePro LED PLT HF 9W 840 4P GX24q-3
EAN/UPC - Produkt	8719514487826
Bestellcode	48782600
Anzahl pro Verpackung	1
SAP-Zähler - Pakete pro Außenkarton	20
SAP-Material	929003576602
Kopie Nettogewicht (Einzelteil)	0,124 kg

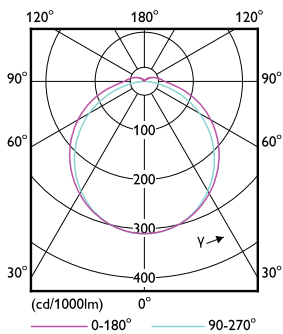
Abmessungsskizzen



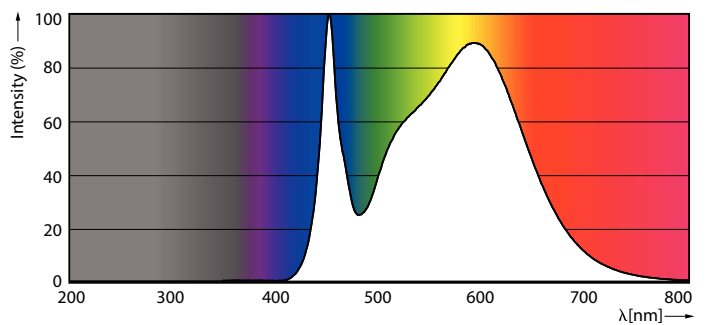
CorePro LED PLT HF 9W 840 4P GX24q-3

Product	D1	D2	A1	A2	A3
CorePro LED PLT HF 9W 840 4P GX24q-3	42 mm		115 mm	127 mm	142 mm

Photometrische Daten

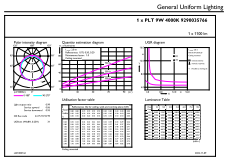


Light Distribution Diagram



Spectral Power Distribution Colour

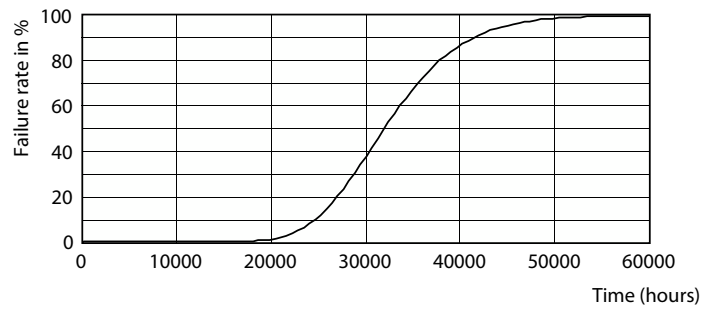
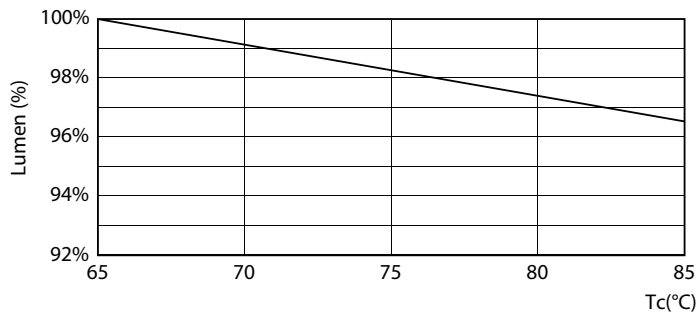
Photometrische Daten



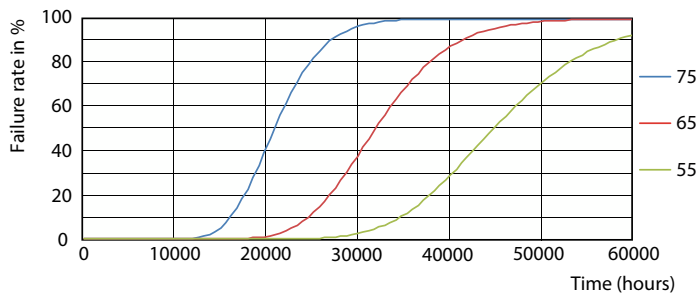
© 2023 Philips Lighting B.V. Page 10

General uniform lighting

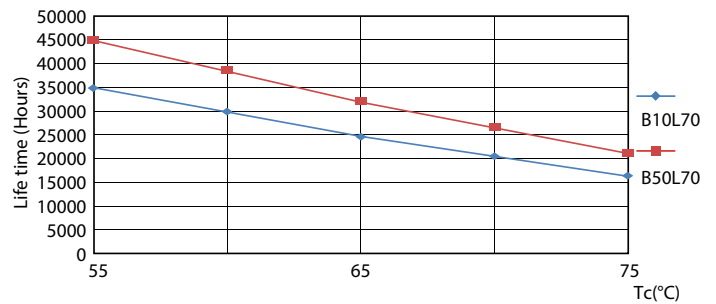
Lebensdauer



LumenVsTc



Life Expectancy Diagram



FailureRate

LifetimeVsTc

CorePro LED PLC 4P

Lebensdauer



Lumen Maintenance Diagram

