

# Magnesy z gwintem wewnętrznym z NdFeB, prostokątne, z osłoną gumową

Opis artykułu/ilustracje produktu



## Opis

### Materiał:

Obudowa stalowa.  
Rdzeń magnesu NdFeB (neodym).  
Gumowa powłoka ochronna TPE.

### Wersja:

Obudowa ocynkowana.  
Gumowa powłoka ochronna czarna.

### Wskazówka:

Magnes trwały z gwintem wewnętrznym, system z osłoną. Wyposażony w gumową powłokę ochronną, służy do ochrony wrażliwych powierzchni. Gumowy płaszcz ochronny zwiększa współczynnik tarcia, co pozwala uzyskać wysokie siły tarcia spoczynkowego przykładane od strony bocznej.

### Zakres temperatury:

maks. 60 °C.

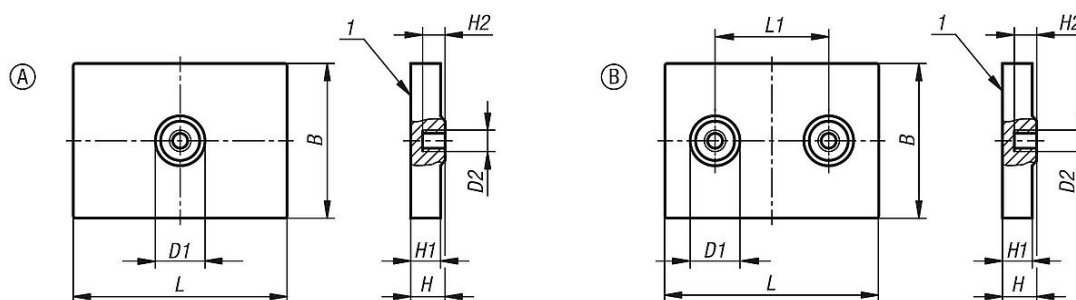
### Montaż:

Optymalna przyczepność na cienkich blachach z wrażliwą powierzchnią.

### Wskazówka dotycząca planu:

1) Powierzchnia przylegająca

## Rysunki



## Przegląd artykułów

### Magnesy z gwintem wewnętrznym z NdFeB, prostokątne, z osłoną gumową

Nr Zamówienia	Forma	B	D1	D2	H	H1	H2	L	L1	Siła przyczepność N
K1396.14331	A	31	10	M4	6,9	6	4,5	43	-	105
K1396.24331	B	31	10	M4	6,9	6	4,5	43	25	146