

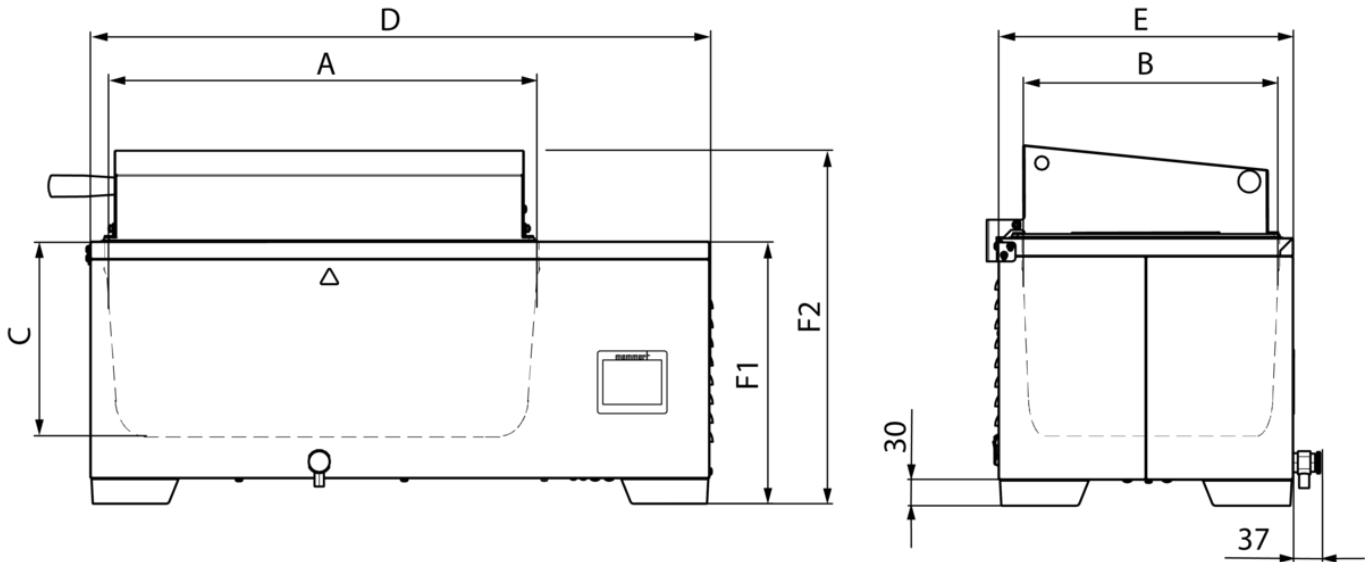
## Wasserbad

### WTB24

Ideal für das Temperieren von Salben, Emulsionen, Proben, Platten und Nährlösungen im Labor, sowie das Warmlagern und Kalibrieren in der Industrie



Auf dieser Seite finden Sie alle wesentlichen technischen Daten zum Memmert Wasserbad. Für weitere Informationen steht Ihnen unser Vertrieb gerne zur Verfügung. Sollten Sie eine individuelle Sonderlösung benötigen, kontaktieren Sie bitte unsere Technikspezialisten unter [sales@memmert.com](mailto:sales@memmert.com).



## Temperatur

<b>Temperatursensor</b>	digitaler Temperatursensor, auf der Außenseite der Wanne befestigt
<b>Temperatur</b>	Einstellung Celsius / Fahrenheit
<b>Arbeitstemperaturbereich</b>	mind. 5 über Umgebungstemperatur bis +100 °C (mit Deckel, umgebungsdruckabhängig)
<b>Einstelltemperaturbereich</b>	+10 bis +100 °C
<b>Einstellgenauigkeit Temperatur</b>	0,1 °C

## Regelungstechnik

<b>Kalibrierung</b>	2-Punkt-Kalibrierung
<b>Regler</b>	intuitiv bedienbares 3,5" Farbgrafikdisplay mit Touchscreen
<b>Regler</b>	digitale Anzeige der Soll- und Ist-Temperatur sowie der (Rest-) Programmlaufzeit

## Sicherheit

<b>Temperaturüberwachung</b>	zweistufiges Sicherheitssystem zum Schutz vor Überhitzung (Drucksensor zur Füllstandsüberwachung, Thermosicherung zur Heizungsabschaltung im Fehlerfall)
<b>Temperaturüberwachung</b>	individuell einstellbarer Übertemperaturalarm, visuell und akustisch
<b>Temperaturüberwachung</b>	Unabhängiger Temperaturbegrenzer zur Heizungsabschaltung im Fehlerfall
<b>Selbstdiagnosesystem</b>	Mikroprozessor- PID-Temperaturregler mit integriertem Selbstdiagnosesystem zur schnellen Fehlerfindung

## Heizkonzept

<b>Heizung</b>	korrosionsgeschützte Heizung, außerhalb des Nutzraums
----------------	---

## Standardlieferumfang

<b>Deckel</b>	Edelstahl-Schrägdeckel
<b>Ablaufsystem</b>	innovatives Ablaufsystem - einfach zu entleeren
<b>Timer</b>	digitale Ablaufuhr von 1 Min. bis 99 Std. 59 Min., visuell und akustisch

## Edelstahlinnenraum

<b>Innenraum</b>	tiefgezogene Edelstahlwanne (Edelstahl W.St. 1-4301), ohne Ecken und Kanten zur einfachen Reinigung inkl. zentralem Ablauf (keine störenden Einbauten)
<b>Abmessungen</b>	$L_{(A)} \times B_{(B)} \times H_{(C)}$ : 472 x 267 x 200 mm
<b>Volumen</b>	23,10 l
<b>Füllstand min.</b>	20 mm
<b>Füllstand max.</b>	164 mm

## Strukturedelstahlgehäuse

**Abmessungen**  $L_{(D)} \times B_{(E)} \times H_{(F2)}$ : 749 x 349 x 425 mm

## Elektrische Daten

**Spannung** 230 V, 50/60 Hz

**Leistungsaufnahme** ca. 1420 W

**Spannung** 115 V, 50/60 Hz

**Leistungsaufnahme** ca. 1420 W

## Umgebungsbedingungen

**Aufstellung** Der Wandabstand muss an den Seiten mind. 100 mm und nach hinten mind. 150 mm betragen. Nach oben ist ein Freiraum von mind. 750 mm von der Oberkante des Bades zur nächsten begrenzenden Fläche einzuhalten.

**Umgebungstemperatur** +5 °C bis +40 °C

**Luftfeuchtigkeit rh** max. 80 % nicht kondensierend

**Überspannungskategorie** II

**Verschmutzungsgrad** 2

**Wasserbad**

## Verpackungs-/Versanddaten

**Abmessungen inkl. Karton** L x B x H: 849 x 449 x 525 mm

**Transportinformation** Die Geräte müssen in stehendem Zustand transportiert werden!

**Statistische Warennummer** 8419 8998

**Ursprungsland** Bundesrepublik Deutschland

**WEEE-Reg.-Nr.** DE 66812464

**Nettogewicht** ca. 20 kg

**Bruttogewicht Karton** ca. 23 kg

**Standardgeräte sind sicherheitsgeprüft und tragen die Zeichen:**

