

T-Griffe Kunststoff, Form L, Außengewinde

Artikelbeschreibung/Produktabbildungen



Beschreibung

Werkstoff:

Duroplast PF 31, schwarz.

Gewindebolzen Stahl, verzinkt.

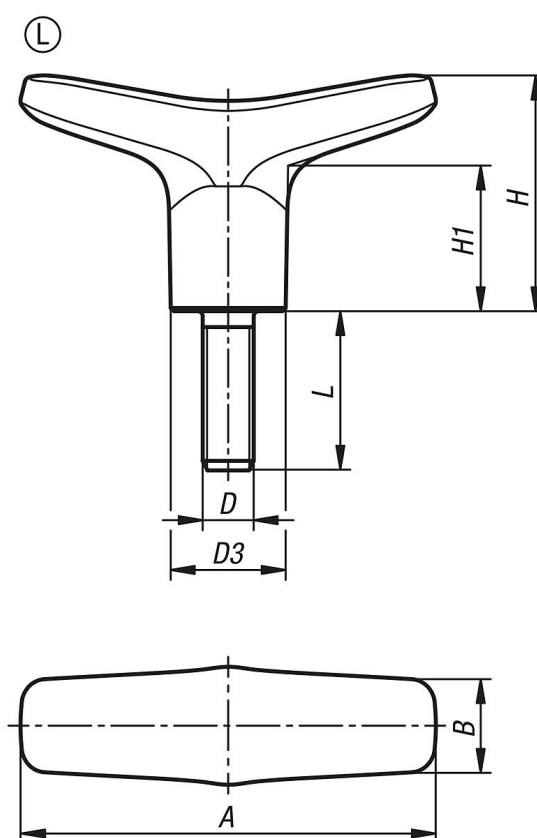
Ausführung:

hochglanzpoliert.

Auf Anfrage:

Weitere Außengewinde, Schraubenlängen und Farben.

Zeichnungen



Artikelübersicht

Bestellnummer	Form	Gewindeart	A	B	D	D3	H	H1	L
K1871.26506X20	L	Außengewinde	65,1	14,6	M6	18	37	22,9	20
K1871.26506X25	L	Außengewinde	65,1	14,6	M6	18	37	22,9	25
K1871.26506X30	L	Außengewinde	65,1	14,6	M6	18	37	22,9	30
K1871.26506X40	L	Außengewinde	65,1	14,6	M6	18	37	22,9	40
K1871.26508X20	L	Außengewinde	65,1	14,6	M8	18	37	22,9	20
K1871.26508X25	L	Außengewinde	65,1	14,6	M8	18	37	22,9	25
K1871.26508X30	L	Außengewinde	65,1	14,6	M8	18	37	22,9	30
K1871.26508X40	L	Außengewinde	65,1	14,6	M8	18	37	22,9	40
K1871.27508X20	L	Außengewinde	75,1	18,4	M8	22	41,2	25,2	20
K1871.27508X25	L	Außengewinde	75,1	18,4	M8	22	41,2	25,2	25
K1871.27508X30	L	Außengewinde	75,1	18,4	M8	22	41,2	25,2	30
K1871.27508X40	L	Außengewinde	75,1	18,4	M8	22	41,2	25,2	40

T-Griffe Kunststoff, Form L, Außengewinde**Artikelübersicht**

Bestellnummer	Form	Gewindeart	A	B	D	D3	H	H1	L
K1871.27510X30	L	Außengewinde	75,1	18,4	M10	22	41,2	25,2	30
K1871.27510X40	L	Außengewinde	75,1	18,4	M10	22	41,2	25,2	40
K1871.27510X50	L	Außengewinde	75,1	18,4	M10	22	41,2	25,2	50
K1871.28510X30	L	Außengewinde	85,2	19,6	M10	24	44,8	26,5	30
K1871.28510X40	L	Außengewinde	85,2	19,6	M10	24	44,8	26,5	40
K1871.28510X50	L	Außengewinde	85,2	19,6	M10	24	44,8	26,5	50
K1871.28512X30	L	Außengewinde	85,2	19,6	M12	24	44,8	26,5	30
K1871.28512X40	L	Außengewinde	85,2	19,6	M12	24	44,8	26,5	40
K1871.28512X50	L	Außengewinde	85,2	19,6	M12	24	44,8	26,5	50