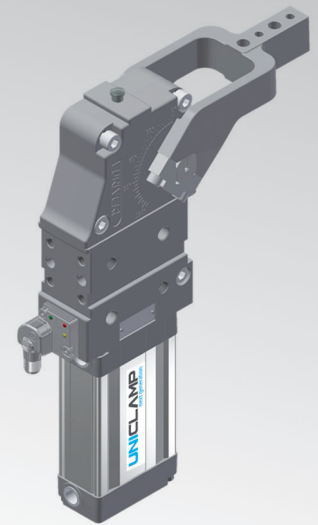


# UCBP50

UNICLAMP Spanner



U	C	B	P	5	0	O	E	A	K	0
1	2	3	4	5	6	7	8	9		

1 Serie	2 Standard	3 Modell	4 Größe
---------	------------	----------	---------

**UC = UNICLAMP Spanner**  
mit stufenloser Öffnungswinkeleinstellung:  
**0° bis 135° Max**  
Öffnungswinkelbereich kann sich je nach  
Spannarmtyp und-einbaulage ändern

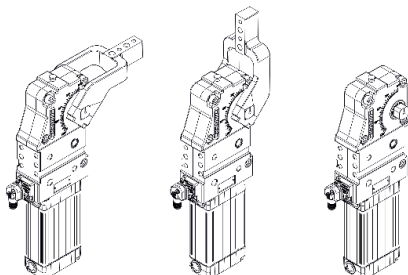
**B = Europäisches Standard**

**P = Pneumatisch**

**50 = Ø 50 mm**

5 Einbaulage Spannarm	6 Serie Spannarm
-----------------------	------------------

**V = 90°**      **O = 180°**      **N = Ohne Arm**



**C = Mittig, 15 mm Offset**  
**D = Rechts, 15 mm Offset**  
**S = Links, 15 mm Offset**  
**E = Mittig, 45 mm Offset**  
**F = Rechts, 45 mm Offset**  
**L = Links, 45 mm Offset**  
**X\* = Mittig, vergr. Stiftbohr. Ø 8 H7, 15 mm Offset**  
**Y\* = Rechts, vergr. Stiftbohr. Ø 8 H7, 15 mm Offset**  
**Z\* = Links, vergr. Stiftbohr. Ø 8 H7, 15 mm Offset**  
**T\* = Mittig, vergr. Stiftbohr. Ø 8 H7, 45 mm Offset**  
**U\* = Rechts, vergr. Stiftbohr. Ø 8 H7, 45 mm Offset**  
**V\* = Links, vergr. Stiftbohr. Ø 8 H7, 45 mm Offset**  
**N = Ohne Spannarm**

\* = Auf Anfrage verfügbar

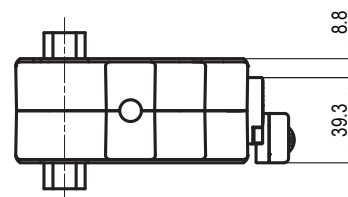
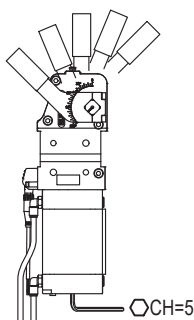
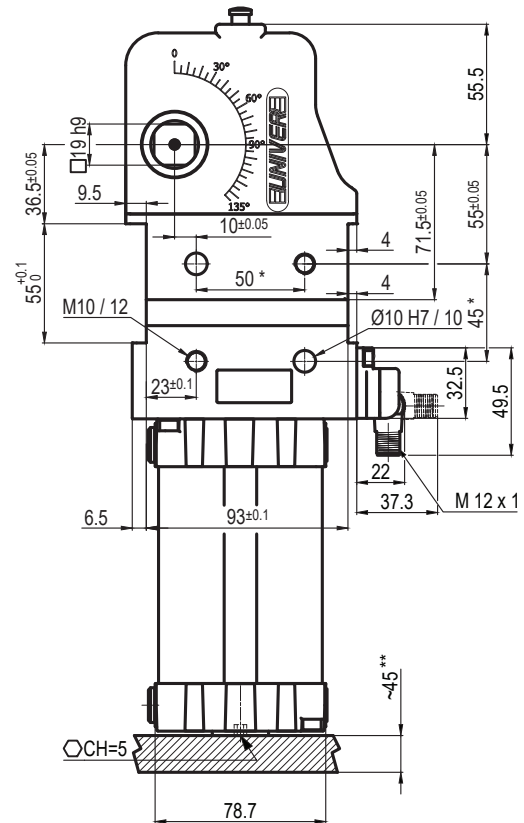
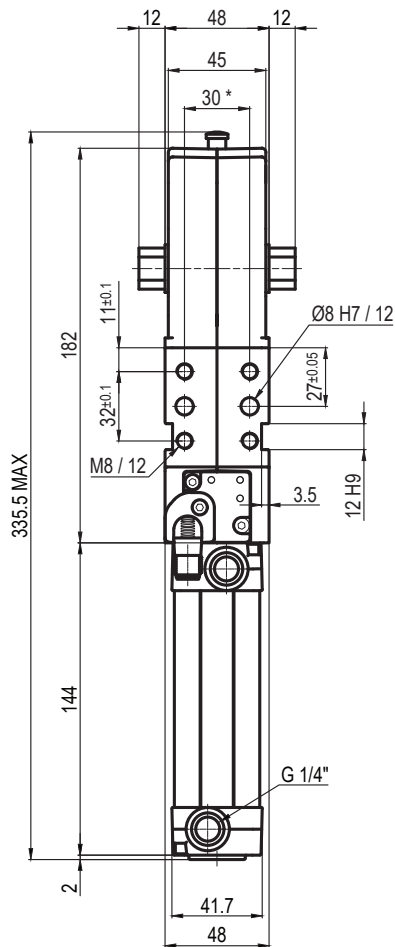
7 Ausführung Spannarm	8 Sensor	9 Produkt Revision
-----------------------	----------	--------------------

**A = Aluminium**  
**S = Stahl**  
**N = Ohne Arm**

**N = Ohne Sensor (mit Abdeckplatte)**  
**K = PNP Elektronischer Sensor (optisch) (DF-K)**  
**D = Pneumatischer Sensor**  
**J = NPN Elektronischer Sensor (optisch) (DF-J)**  
**Y = PNP Elektronischer Sensor (optisch) (DF-Y)**  
Weißer LED

von UNIVER vergeben

## UCBP50NNNK0



Durchmesser Ø	Haltemoment	Spannmoment (0,5 MPa)	Gewicht (ohne Spannarm)
50 mm	1250 Nm	280 Nm	2,5 Kg

 Min / Max Betriebsdruck: **0,4 / 0,6 MPa**

 Betriebstemperatur: **5° ÷ 45° C**

 Öffnungswinkel: **einstellbar**

Ohne Arm

 Elektronischer Sensor mit M12 schwenkbarem Stecker  
(von 0° bis 90° orientierbar, in Schritten von 10°)

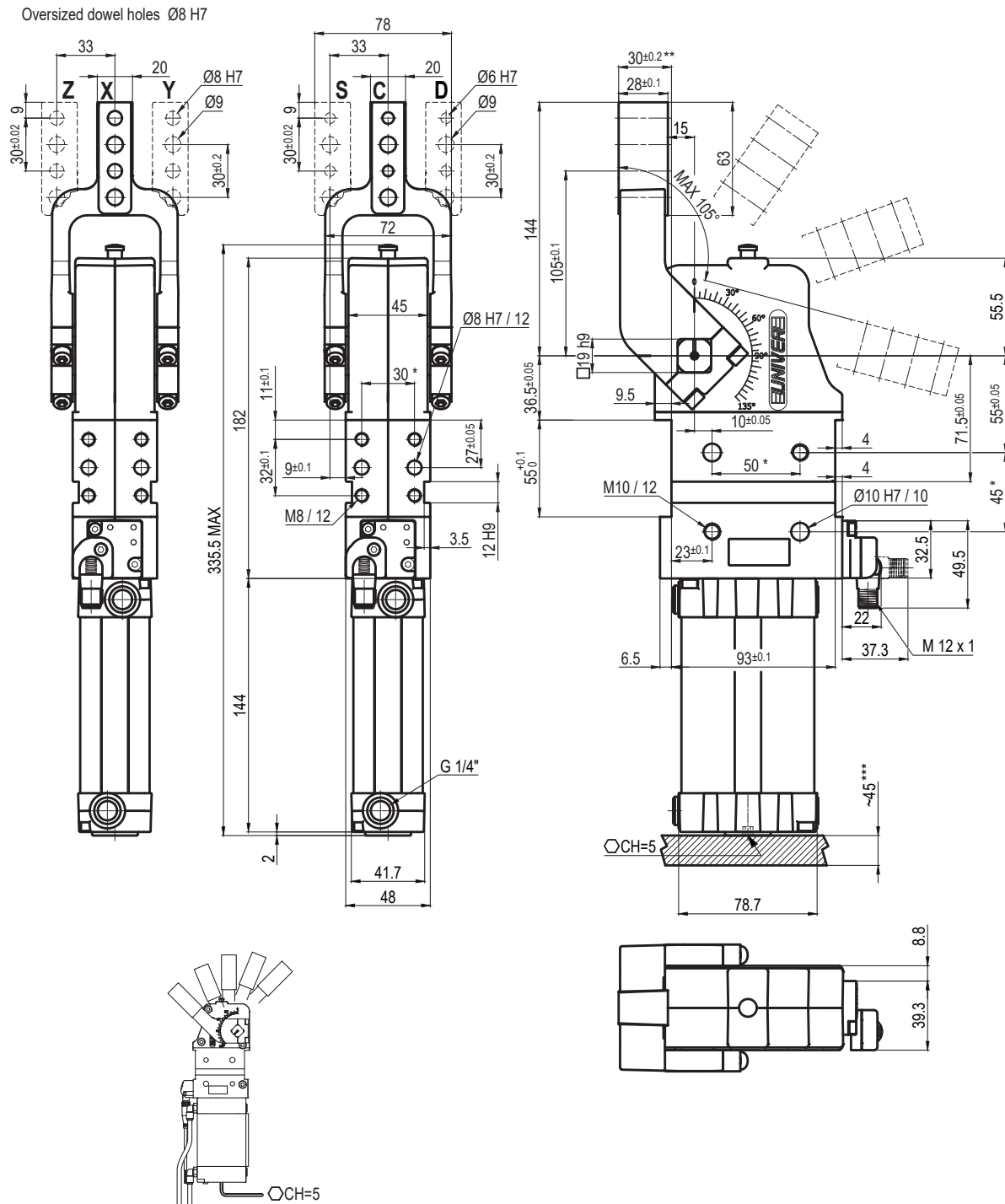
 Versorgungsspannung: **10÷30Vdc**

 Schutzart: **IP65**

Beidseitige pneumatische Anschlüsse

\*: TOLERANZ ZWISCHEN STIFTBOHRUNGEN ± 0,02, GEWINDEBOHRUNGEN ± 0,1

\*\*: ZUGANG ZUR WINKLEINSTELLUNG



Durchmesser Ø	Haltemoment	Spannmoment (0,5 MPa)	Gewicht (ohne Spannarm)
50 mm	1250 Nm	280 Nm	2,5 Kg

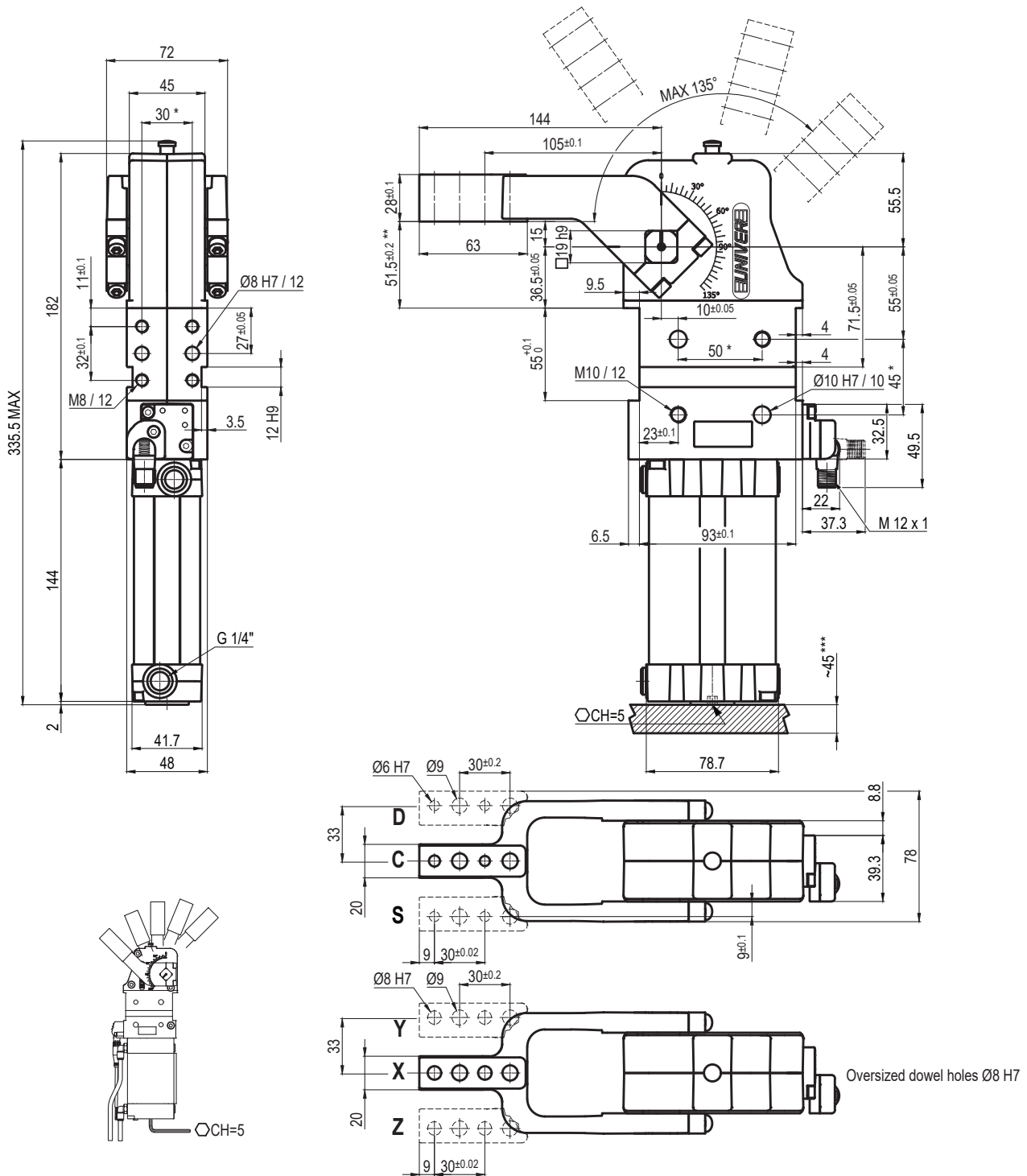
Min / Max Betriebsdruck: **0,4 / 0,6 MPa**  
 Betriebstemperatur: **5° ÷ 45° C**  
 Einstellbarer Öffnungswinkel: **von 0° bis 105°**  
 Armstellung: **180°**  
 Elektronischer Sensor mit M12 schwenkbarem Stecker  
 (von 0° bis 90° orientierbar, in Schritten von 10°)  
 Versorgungsspannung: **10÷30Vdc**  
 Schutzart: **IP65**  
 Beidseitige pneumatische Anschlüsse

\* : TOLERANZ ZWISCHEN STIFTBOHRUNGEN ± 0,02 , GEWINDEBOHRUNGEN ± 0,1  
 \*\* : TOLERANZ BEI 80 mm VOM DREHPUNKT  
 \*\*\* : ZUGANG ZUR WINKLEINSTELLUNG

Technische Änderungen vorbehalten

## UCBP50V\_\_K0

15 mm



Durchmesser Ø	Haltemoment	Spannmoment (0,5 MPa)	Gewicht (ohne Spannarm)
50 mm	1250 Nm	280 Nm	2,5 Kg

Min / Max Betriebsdruck: **0,4 / 0,6 MPa**  
 Betriebstemperatur: **5° ± 45° C**  
 Einstellbarer Öffnungswinkel: **von 0° bis 135°**  
 Armstellung: **90°**  
 Mit Hardstop  
 Elektronischer Sensor mit M12 schwenkbarem Stecker  
 (von 0° bis 90° orientierbar, in Schritten von 10°)  
 Versorgungsspannung: **10±30Vdc**  
 Schutzart: **IP65**  
 Beidseitige pneumatische Anschlüsse

\* : TOLERANZ ZWISCHEN STIFTBOHRUNGEN ± 0,02 , GEWINDEBOHRUNGEN ± 0,1

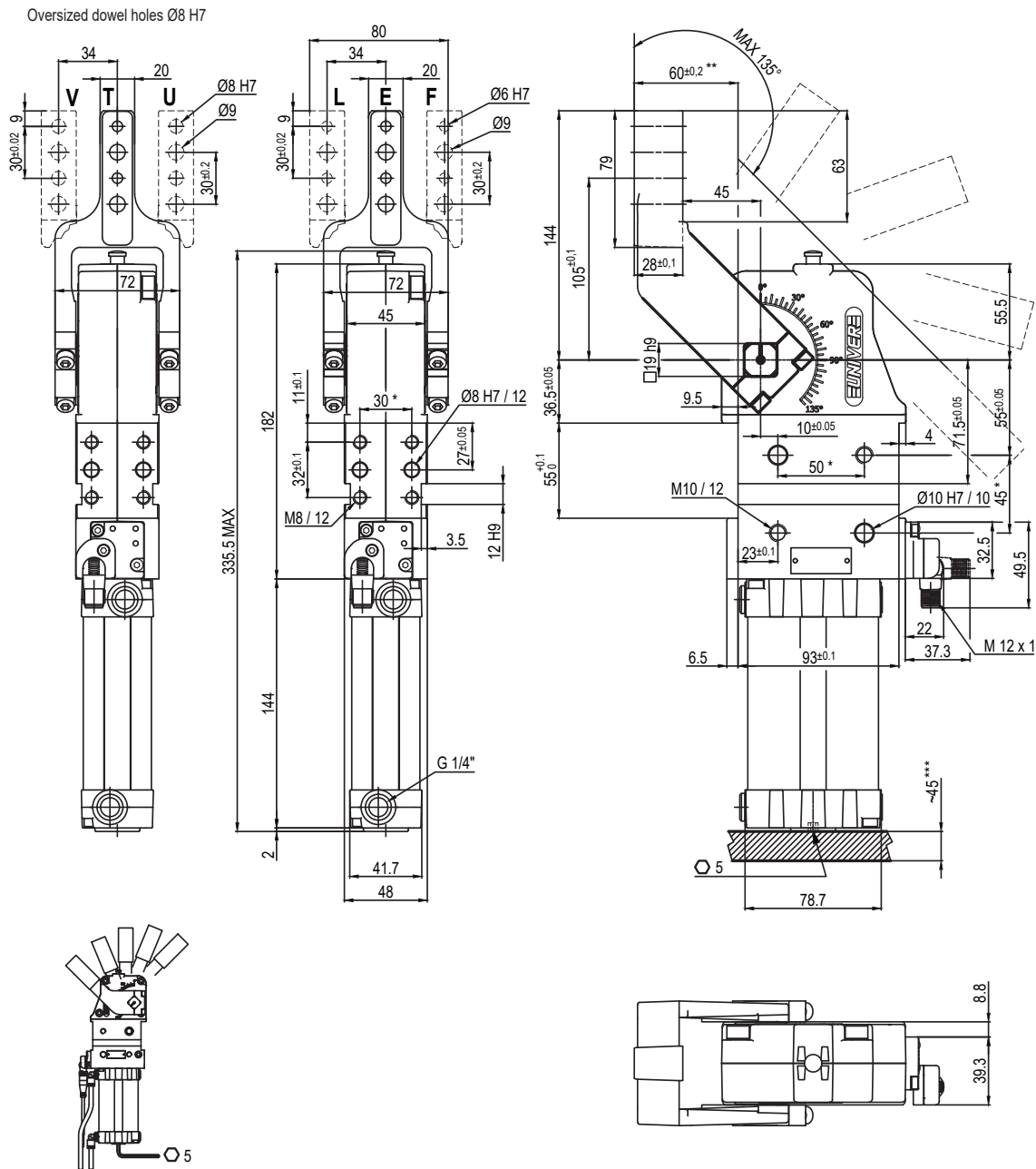
\*\* : TOLERANZ BEI 80 mm VOM DREHPUNKT

\*\*\* : ZUGANG ZUR WINKLEINSTELLUNG

Technische Änderungen vorbehalten

## UCBP500\_\_K0

45 mm



Durchmesser Ø	Haltemoment	Spannmoment (0,5 MPa)	Gewicht (ohne Spannarm)
50 mm	1250 Nm	280 Nm	2,5 Kg

\* : TOLERANZ ZWISCHEN STIFTBOHRUNGEN ± 0,02 , GEWINDEBOHRUNGEN ± 0,1

\*\* : TOLERANZ BEI 80 mm VOM DREHPUNKT

\*\*\* : ZUGANG ZUR WINKLEINSTELLUNG

Min / Max Betriebsdruck: **0,4 / 0,6 MPa**

Betriebstemperatur: **5° ÷ 45° C**

Einstellbarer Öffnungswinkel: **von 0° bis 135°**

Armstellung: **180°**

Elektronischer Sensor mit M12 schwenkbarem Stecker  
(von 0° bis 90° orientierbar, in Schritten von 10°)

Versorgungsspannung: **10÷30Vdc**

Schutzart: **IP65**

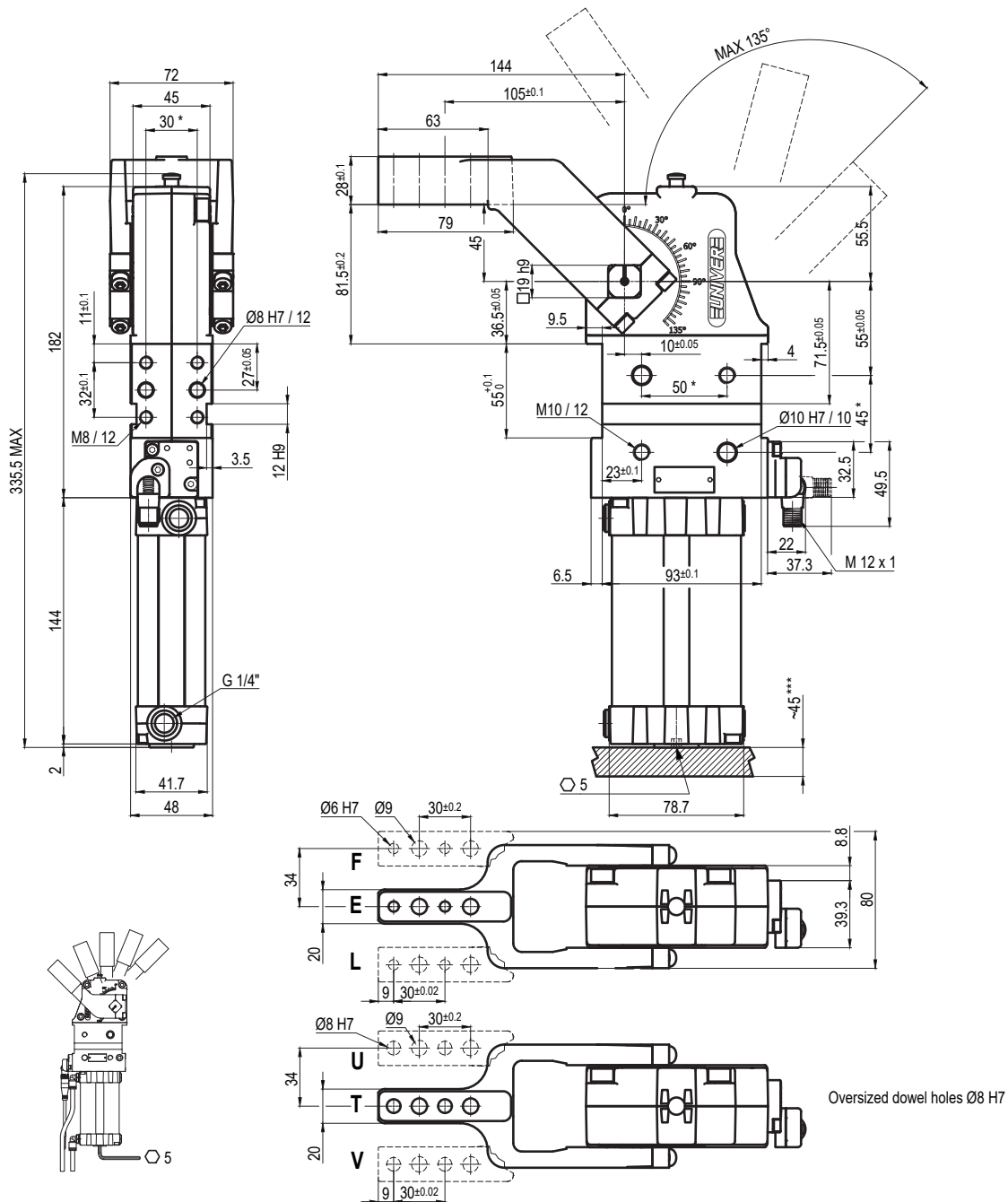
Beidseitige pneumatische Anschlüsse

Technische Änderungen vorbehalten

Rev. 00 31.10.19

## UCBP50V\_\_K0

45 mm



Durchmesser Ø	Haltemoment	Spannmoment (0,5 MPa)	Gewicht (ohne Spannarm)
50 mm	1250 Nm	280 Nm	2,5 Kg

 Min / Max Betriebsdruck: **0,4 / 0,6 MPa**

 Betriebstemperatur: **5° ± 45° C**

 Einstellbarer Öffnungswinkel: **von 0° bis 135°**

 Armstellung: **90°**

 Elektronischer Sensor mit M12 schwenkbarem Stecker  
(von 0° bis 90° orientierbar, in Schritten von 10°)

 Versorgungsspannung: **10 ± 30 Vdc**

 Schutzart: **IP65**

Beidseitige pneumatische Anschlüsse

\*: TOLERANZ ZWISCHEN STIFTBOHRUNGEN ± 0,02, GEWINDEBOHRUNGEN ± 0,1

\*\*: TOLERANZ BEI 80 mm VOM DREHPUNKT

\*\*\*: ZUGANG ZUR WINKLEINSTELLUNG

Technische Änderungen vorbehalten