

## Fluke 700G-Serie Präzisionsmanometer

### Technische Daten



#### Funktionen

- Präzisionsdruckmessung von  $\pm 10$  Zoll H<sub>2</sub>O/20 mbar bis 10.000 psi/690 bar
- Absolutdruck-Messbereiche 15, 30, 100, 300 psia
- Genauigkeit von 0,05 % des vollen Skalenwerts
- Referenzklasse der Manometergenauigkeiten von 0,04 % des Messwerts
- Bedienerfreundliche, robuste Konstruktion für zuverlässige Leistung
- CSA; Klasse 1, Div. 2, Kategorie Gruppen A–D
- ATEX-Spezifikation: II 3 G Ex nA IIB T6
- In Verbindung mit den Pumpensätzen 700PTPK oder 700HTPK entsteht eine vollständige Drucktest-Lösung für bis zu 600 psi (40 bar) mit der Pneumatikpumpe PTP-1 und bis zu 10.000 psi (690 bar) mit der Hydraulikpumpe HTP-2
- Es können bis zu 8.493 Druckmessungen protokolliert werden (Erfordert 700G/TRACK-Software)
- Drei Jahre Garantie



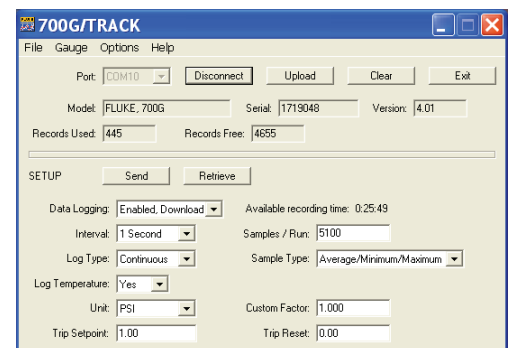
#### Testkit Pneumatikpumpe Fluke 700PTPK

- Kombinierbar mit jedem Fluke-Manometer der Serie 700G für 1.000 psi (69 bar) oder weniger – so entsteht ein vollständiges Drucktest-Kit
- Druckerzeugung bis zu 600 psi/40 bar mit der Testpumpe 700PTP-1
- Verbinden Sie das Manometer der Serie 700G direkt mit der mitgelieferten Handpumpe PTP-1
- Schläuche und Adapter für den Anschluss des zu testenden Geräts mitgeliefert
- Hartschalengehäuse schützt Pumpe und Manometer, ohne dass die Verbindung beider Geräte getrennt werden muss



#### Testkit Hydraulikpumpe Fluke 700HTPK

- Kombinierbar mit jedem Fluke-Manometer der Serie 700G für den Bereich 1.000 psi (69 bar) oder mehr – so entsteht ein vollständiges Drucktest-Kit
- Druckerzeugung bis zu 10.000 psi/690 bar mit der mitgelieferten Testpumpe 700HTP-2
- Verbinden Sie das Manometer der Serie 700G direkt mit der Handpumpe HTP-2
- Schlauch-Kit 700HTH-1 und Adapter für den Anschluss des zu testenden Geräts mitgeliefert
- Hartschalengehäuse schützt Pumpe und Manometer, ohne dass die Verbindung beider Geräte getrennt werden muss



#### 700G/TRACK- Protokollierungssoftware

- Verwendbar mit den Manometern der Serie 700G für Echtzeit-Datenprotokollierung auf einem PC
- Protokollierungskonfigurationen für die Manometer der Serie 700G können auch für eine Fernspeicherung heruntergeladen werden
- Konfiguration von Leserate, Dauer und Messeinheiten für Protokollierungen
- Hochladen fernprotokollierter Messungen und Anzeige oder Export von Messdaten
- Verbindungskabel zum PC mitgeliefert

## Technische Daten

| Modell  | Bereich   | Auflösung                               | Genauigkeit  | Berstdruck            |
|---|---|---|--|-----------------------|
| Fluke-700G01  | -10 bis +10 inH <sub>2</sub> O<br>-20 bis 20 mbar | 0,0001 inH <sub>2</sub> O<br>0,001 mbar | Überdruck<br>± 0,1 % des<br>Messbereichs,<br>Vakuum<br>± 0,1 % des Bereichs                            | 3 psi<br>210 mbar     |
| Fluke-700G02  | -1 bis +1 psi<br>-70 mbar bis 70 mbar             | 0,0001 psi<br>0,001 mbar                |  | 5 psi<br>350 mbar     |
| Fluke 700G04  | -14 psi bis 15 psi<br>-0,97 bar bis 1 bar         | 0,001 psi<br>0,0001 bar                 | Überdruck<br>± 0,05 % FS<br>Unterdruck<br>(Vakuum)<br>± 0,1 % FS                                       | 60 psi<br>4 bar       |
| Fluke 700G05  | -14 psi bis 30 psi<br>-0,97 bar bis 2 bar         | 0,001 psi<br>0,0001 bar                 |  | 120 psi<br>8 bar      |
| Fluke 700G06  | -12 psi bis 100 psi<br>-0,83 bar bis 6,9 bar      | 0,01 psi<br>0,0001 bar                  |  | 400 psi<br>26 bar     |
| Fluke 700G27  | -12 psi bis 300 psi<br>-0,83 bar bis 20 bar       | 0,01 psi<br>0,001 bar                   |  | 1200 psi<br>80 bar    |
| Fluke 700G07  | -12 psi bis 500 psi<br>-0,83 bar bis 34 bar       | 0,01 psi<br>0,001 bar                   |  | 2000 psi<br>138 bar   |
| Fluke 700G08  | -14 psi bis 1000 psi<br>-0,97 bar bis 69 bar      | 0,1 psi<br>0,001 bar                    |  | 4000 psi<br>266 bar   |
| Fluke-700G10  | -14 bis 2000 psi<br>-0,97 bar bis 140 bar         | 0,1 psi<br>0,01 bar                     |  | 8000 psi<br>550 bar   |
| Fluke 700G29  | -14 psi bis 3000 psi<br>-0,97 bar bis 200 bar     | 0,1 psi<br>0,01 bar                     |  | 10000 psi<br>690 bar  |
| Fluke 700G30  | -14 psi bis 5000 psi<br>-0,97 bar bis 340 bar     | 0,1 psi<br>0,01 bar                     |  | 10000 psi<br>690 bar  |
| Fluke 700G31  | -14 psi bis 10000 psi<br>-0,97 bar bis 690 bar    | 1 psi<br>0,01 bar                       |  | 20000 psi<br>1035 bar |
| Fluke-700GA4  | 0 bis 15 psia<br>0 bis 1 bar absolut              | 0,001 psi<br>0,0001 bar                 | ± 0,05 %<br>des Bereichs   | 60 psi<br>4 bar       |
| Fluke-700GA5  | 0 bis 30 psia<br>0 bis 2 bar absolut              | 0,001 psi<br>0,0001 bar                 |  | 120 psi<br>8 bar      |
| Fluke-700GA6  | 0 bis 100 psia<br>0 bis 6,9 bar absolut           | 0,01 psi<br>0,0001 bar                  |  | 400 psi<br>27 bar     |
| Fluke-700GA27   | 0 bis 300 psia<br>0 bis 20 bar absolut            | 0,01 psi<br>0,001 bar                   |  | 1200 psi<br>80 bar    |
| Fluke-700RG05   | -14 bis +30 psi<br>-0,97 bis +2 bar               | 0,001 psi<br>0,0001 bar                 | Überdruck,<br>± 0,04 % des<br>Messwerts<br>+0,01 % des<br>Bereichs,<br>Vakuum<br>± 0,05 % des Bereichs | 90 psi<br>6 bar       |
| Fluke-700RG06   | -12 bis 100 psi<br>-0,83 bis 6,9 bar              | 0,001 psi<br>0,0001 bar                 | Überdruck,<br>± 0,04 % des<br>Messwerts<br>+0,01 % des<br>Bereichs, Vakuum<br>± 0,1 % des Bereichs     | 400 psi<br>27 bar     |
| Fluke-700RG07   | -12 bis 500 psi<br>-0,83 bis 34                   | 0,01 psi<br>0,001 bar                   |  | 2000 psi<br>138 bar   |
| Fluke-700RG08   | -14 bis 1000 psi<br>-0,97 bis 69 bar              | 0,01 psi<br>0,001 bar                   |  | 4000 psi<br>275 bar   |
| Fluke-700RG29   | -14 bis 3000 psi<br>-0,97 bis 200 bar             | 0,1 psi<br>0,01 bar                     |  | 10000 psi<br>690 bar  |
| Fluke-700RG30   | -14 bis 5000 psi<br>-0,97 bis 340 bar             | 0,1 psi<br>0,01 bar                     |  | 15000 psi<br>1035 bar |
| Fluke-700RG31   | -14 bis 10000 psi<br>-0,97 bis 690 bar            | 1 psi<br>0,01 bar                       |  | 20000 psi<br>1380 bar |
| 700R Bereiche: Temperaturkompensation 0 °C bis 50 °C für spezifizierte Genauigkeit<br>Für Temperaturen von -10 °C bis 0 °C und 50 °C bis 55 °C müssen 0,005 % FS/°C addiert werden  |   |   |  |                       |
| <b>Medienkompatibilität</b> <ul style="list-style-type: none"> <li>• 10 inH<sub>2</sub>O, 1, 15, 30 psi: jedes saubere, trockene und nicht korrosive Gas</li> <li>• 100 psi und darüber: alle Flüssigkeiten oder Gase, die mit rostfreiem Stahl 316 verträglich sind</li> </ul> |   |   |  |                       |

| <b>Mechanische Spezifikationen</b> |  |
|------------------------------------|--|
| Abmessungen (HxBxT)                | 12,7 cm x 11,4 cm x 3,7 cm (5" x 4,5" x 1,5")  |
| Druckanschluss                     | ¼" NPT Außengewinde  |
| Gehäuse/Gewicht                    | Guss ZNAL 0,56 kg mit Holster  |
| Anzeige                            | 5 ½ Stellen, Barskala Höhe 16,53 mm (0,65"), 20 Segmente, 0 bis 100 %                                |
| Stromversorgung                    | Drei Alkaline-Batterien AA   |
| Betriebsdauer mit einem Akkusatz   | 1.500 Stunden ohne Hintergrundbeleuchtung (Dauerbetrieb),<br>2.000 Stunden bei niedriger Sample-Rate |

## Bestellinformationen

|                      |   |
|----------------------|---|
| <b>Fluke-700G01</b>  | Manometer, ±10 inH <sub>2</sub> O WC (0,4 PSI G)    |
| <b>Fluke-700G02</b>  | Manometer, ±30 inH <sub>2</sub> O WC (1 PSI G)      |
| <b>Fluke 700G04</b>  | Manometer, ±15 PSI G                                |
| <b>Fluke 700G05</b>  | Manometer, 30 PSI G                                 |
| <b>Fluke 700G06</b>  | Manometer, 100 PSI G                                |
| <b>Fluke 700G27</b>  | Manometer, 300 PSI G                                |
| <b>Fluke 700G07</b>  | Manometer, 500 PSI G                                |
| <b>Fluke 700G08</b>  | Manometer, 1000 PSI G                               |
| <b>Fluke-700G10</b>  | Manometer, 2000 PSI G                               |
| <b>Fluke 700G29</b>  | Manometer, 3000 PSI G                               |
| <b>Fluke 700G30</b>  | Manometer, 5000 PSI G                               |
| <b>Fluke 700G31</b>  | Manometer, 10000 PSI G                              |
| <b>Fluke-700GA4</b>  | Manometer, 15 PSI A                                 |
| <b>Fluke-700GA5</b>  | Manometer, 30 PSI A                                 |
| <b>Fluke-700GA6</b>  | Manometer, 100 PSI A                                |
| <b>Fluke-700GA27</b> | Manometer, 300 PSI A                                |
| <b>Fluke-700RG05</b> | Manometer, Referenz 30 PSI G                        |
| <b>Fluke-700RG06</b> | Manometer, Referenz 100 PSI G                       |
| <b>Fluke-700RG07</b> | Manometer, Referenz 500 PSI G                       |
| <b>Fluke-700RG08</b> | Manometer, Referenz 1000 PSI G                      |
| <b>Fluke-700RG29</b> | Manometer, Referenz 3000 PSI G                      |
| <b>Fluke-700RG30</b> | Manometer, Referenz 5000 PSI G                      |
| <b>Fluke-700RG31</b> | Manometer, Referenz 10000 PSI G                     |
| <b>700G/TRACK</b>    | Datenprotokollierungssoftware und Kabel             |
| <b>Fluke 700HTPK</b> | Hydraulik-Testpumpenkit,<br>0 bis 10000 PSI/690 Bar |
| <b>Fluke 700PTPK</b> | Pneumatik-Testpumpenkit,<br>0 bis 600 PSI/40 Bar    |

### Mitgeliefertes Zubehör (Manometer)

Handbuch in 14 Sprachen auf CD-ROM  
Zertifikat über rückführbare Kalibrierung  
1/4" NPT auf 1/4" ISO-Adapter

**Fluke.** *Damit Ihre Welt  
intakt bleibt.*

**Fluke Deutschland GmbH**  
In den Engematten 14  
79286 Glottertal  
Telefon: (069) 2 22 22 02 00  
Telefax: (069) 2 22 22 02 01  
E-Mail: info@de.fluke.nl  
Web: www.fluke.de

**Beratung zu Produkteigenschaften  
und Spezifikationen:**  
Telefon: (07684) 8 00 95 45

**Beratung zu Anwendungen, Software und Normen:**  
Telefon: 0900 1 35 85 33  
(€ 0,99 pro Minute aus dem deutschen Festnetz, zzgl.  
MwSt., Mobilfunkgebühren können abweichen)  
E-Mail: hotline@fluke.com

**Fluke Vertriebsgesellschaft m.b.H.**  
Liebermannstraße F01  
A-2345 Brunn am Gebirge  
Telefon: (01) 928 95 00  
Telefax: (01) 928 95 01  
E-Mail: info@as.fluke.nl  
Web: www.fluke.at

**Fluke (Switzerland) GmbH**  
Industrial Division  
Hardstrasse 20  
CH-8303 Bassersdorf  
Telefon: 044 580 75 00  
Telefax: 044 580 75 01  
E-Mail: info@ch.fluke.nl  
Web: www.fluke.ch

©2014 Fluke Corporation. Alle Rechte vorbehalten.  
Anderungen vorbehalten.  
06/2014 Pub\_ID: 11885-ger

Dieses Dokument darf nicht ohne die schriftliche  
Genehmigung der Fluke Corporation geändert werden.