

## KNX - KNX Gen6 Standaard aanwezigheidsmelders

---

### PD11-KNX-FLAT-ST



wit mat, overeenkomstig  
RAL9010 , Code 93802

---

#### Productinformatie

#### Uitlopend product

- Zeer vlakke KNX-aanwezigheidsmelder met een geïntegreerde KNX-BUS-koppeling
- 1x licht (voor regeling of schakelen), 1x Slavemelder uitgang, 3 gescheiden HVAC uitgangen (afzonderlijk te programmeren)
- Intelligente halfautomatische modus, aanwezigheidsafhankelijke regeling modus (schemerschakelaar), volautomatische modus
- Individuele aanpassing van de gevoeligheid van de PIR sensors
- Meting van gemengd licht dankzij de interne lichtsensor
- Diverse vergrendelingsfuncties
- Status LED 's kunnen geactiveerd / gedeactiveerd worden
- Programmeerknop (fysiek adres) kan bediend worden via IR afstandsbediening
- Regelen/schakelen van drie lichtgroepen via offset (externe beïnvloeding mogelijk)
- Korte aanwezigheid, zelf-aanpassende nalooptijd, gangfunctie
- Oproepen van lichtscenes
- HVAC-modus (1= comfort, 2= stand-by, 3= eco, 4= vorst / hitte bescherming)
- Detectiezone kan uitgebreid worden door de Master-Slave modus
- Uitgebreide optimalisatiemogelijkheden voor de lichtmeting
- De gemeten lichtwaarde wordt doorgegeven aan de bus
- Op afstand programmeerbaar via IR afstandsbediening (optioneel)
- PIN code
- Handmatige bediening via externe KNX drukknop mogelijk

- Controlefunctie (hartslag, cyclische overdracht)
- Gedwongen afschakelen
- Intelligente centrale uitschakelfunctie
- Uitschakelwaarschuwing
- Gedrag bij terugkeer van de bus spanning vrij definieerbaar
- Variabele veiligheidspauze na het uitschakelen van de verlichting
- Parameter-instellingen vanaf ETS 4 voor integratie in KNX-systemen
- De productdatabank voor ETS(3/4) kan men downloaden vanaf de B.E.G. website.
- Aanpassing van de dimcurve
- Bepaling van de reflectiefactor, bv; op een bureau, met de optionele BLE-IR-Adapter
- Inbrandfunctie voor fluorescentielampen (aanpasbaar 1 - 100 uur)
- Soft start
- Veerklemmen voor eenvoudig en snel inbouwen in verlaagde plafonds
- Inclusief afdeklamellen en klemring voor montage in armaturen
- Inbouwmontage met toebehoren 92833, opbouwmontage met toebehoren 92833 en 92121
- **Toepassingsvoorbeelden:**  
parkeergarages, entree ruimtes, gangen, trappenhuis, kleine kantoren, kantoortuinen, vergaderzalen

---

## Technische gegevens

<b>Spanning:</b>	via de KNX bus
<b>Afmetingen:</b>	Ø 52 x 48 mm
<b>Nominale stroom:</b>	12 mA
<b>Detectiebereik:</b>	horizontaal 360° (Plafondmontage)
<b>Reikwijdte:</b>	max. Ø 9 m dwars max. Ø 6 m frontaal max. Ø 3 m zittend
<b>Detectiezone voor dwars langs de melder lopen:</b>	63 m <sup>2</sup> / 2,5 m Montagehoogte
<b>Montagehoogte min./max./aanbevolen:</b>	2 m / 5 m / 2,5 m
<b>Beschermingsgraad/-klasse:</b>	IP54 / Klasse III
<b>Omgevingstemperatuur:</b>	-25 °C tot +55 °C
<b>Behuizing:</b>	polycarbonaat, UV-bestendig
<b>KNX TP 256:</b>	Ja
<b>Oriëntatieverlichting:</b>	5 - 100 % / OFF / 1 min - 255 min
<b>Nachtverlichting:</b>	5 - 100 %
<b>Ingestelde helderheidswaarde:</b>	5 - 2000 Lux

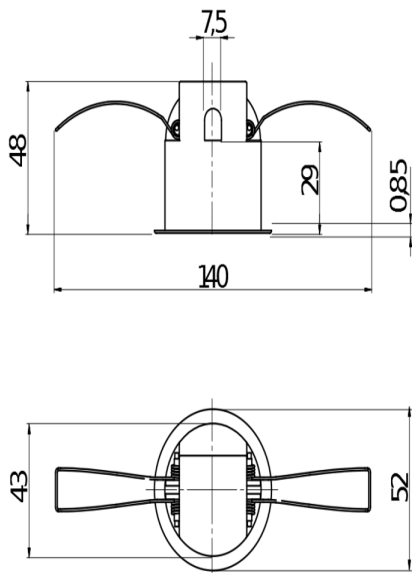
---

## Bestelgegevens

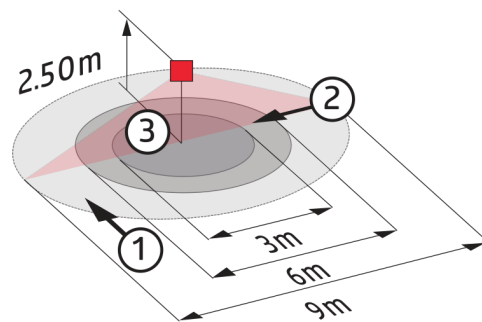
Omschrijving	Kleur	Code	EAN-Code
PD11-KNX-FLAT-ST-IB	wit mat, overeenkomstig RAL9010	93802	4007529938025

## Accessoires

Omschrijving	Kleur	Code	EAN-Code
IR-PD-KNX	-	92123	4007529921232
Vierkant designraam PD11-IB	wit mat, overeenkomstig RAL9010	92994	4007529929948
VZ-Adapter set / PD11	wit	92833	4007529928330
Afdekring PD11	wit mat, overeenkomstig RAL9010	92692	4007529926923
Afdekring PD11	zwart glanzend, overeenkomstig RAL9011	92537	4007529925377
BLE-IR-Adapter	zwart	93067	4007529930678
Opbouwsokkel PD11	wit	92121	4007529921218

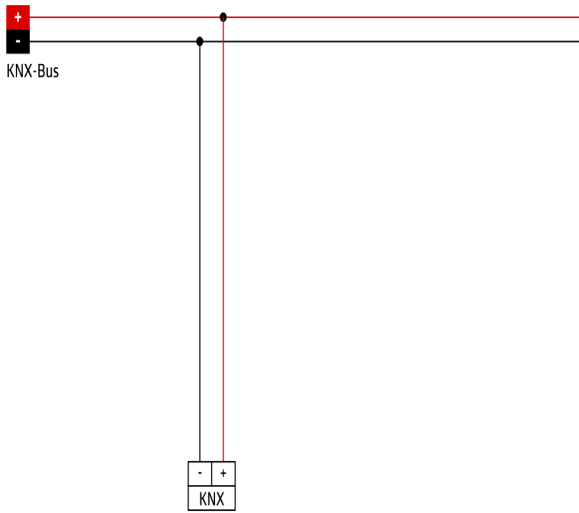


Afmetingen 93802



### Detectie bereik

- 1: Dwars langs de melder lopen
- 2: Frontaal naar de melder lopen
- 3: Zittende activiteit



## Schakelschema

---

© 2022 B.E.G. Brück Electronic GmbH