

1

Drucktaster opak - Einbaudurchmesser 9,1 mm, 24 V/100 mA



Technische Daten

Allgemein

Blendenform	vorstehende Blende
Blendenfarbe	siehe Bestellblock
Bundform	rund

Einbaumaße

Bunddurchmesser	11 mm
Bauhöhe	4,5 mm
Einbautiefe	25,5 mm
Einbauöffnung	9,1 mm

Mechanischer Aufbau

Befestigung	Gewinding
Anschluss	Lötanschluss
Kontaktsystem	Brückenkontakt
Kontaktfunktion	tastend
Kontaktbestückung	1 S
Kontaktwerkstoff	Ag
Beleuchtung	nein
Lampenfassung	nein

Mechanische Kennwerte

Betätigungskraft max.	7 N
Betätigungsweg	2 mm
Schaltweg Schließer	1,3 mm
Anschlagfestigkeit min.	100 N

Elektrische Kennwerte

Schaltspannung AC max.	24 V
Schaltspannung DC max.	24 V
Schaltstrom max.	0,1 A
Durchgangswiderstand max.	200 mΩ

Sonstige Angaben

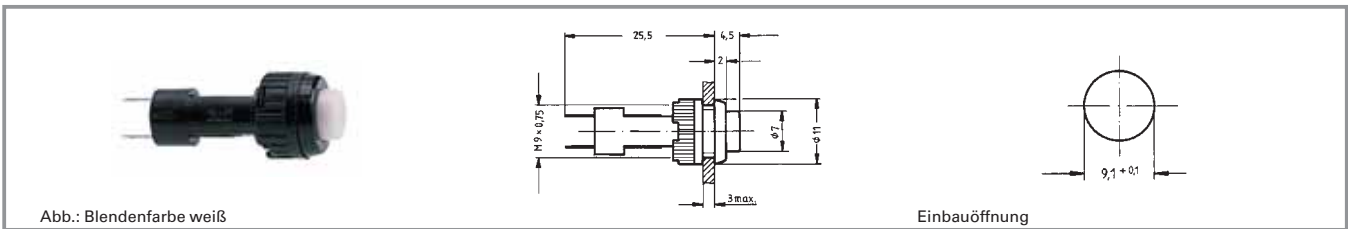
Lebensdauer min. (Schaltzyklen)	40.000
Schutzart frontseitig	IP40
Arbeitstemperatur min.	-25 °C
Arbeitstemperatur max.	+70 °C
Lagertemperatur min.	-40 °C
Lagertemperatur max.	+80 °C
Umweltbeständigkeit	nach IEC 60068-2 -14, -30, -33 und -78
Gewicht	2 g
Lötdauer max.	3 s
Löttemperatur max.	350 °C

Sonst. Druckt.

Häufig verwendetes Zubehör Drucktaster opak - Einbaudurchmesser 9,1 mm, 24 V/100 mA

Bezeichnung	Foto	Bestell-Nr.	Seitenverweise/ Weiteres Zubehör
Befestigungsschlüssel M 9, M 10		5.58.002.025/0105	5 - 21

Drucktaster opak - Einbaudurchmesser 9,1 mm, 24 V/0,1 A



Kontaktbestückung	Kontaktfunktion	Beleuchtung	Schaltspannung DC max.	Blendenfarbe	Bestell-Nr.
1 S	tastend	nein	24 V	opak schwarz	1.10.107.011/0104
1 S	tastend	nein	24 V	opak weiß	1.10.107.011/0205
1 S	tastend	nein	24 V	opak rot	1.10.107.011/0301
1 S	tastend	nein	24 V	opak gelb	1.10.107.011/0404
1 S	tastend	nein	24 V	opak grün	1.10.107.011/0507

Technische Daten siehe Seite 1 - 72

1

Sonst.
Druckt.