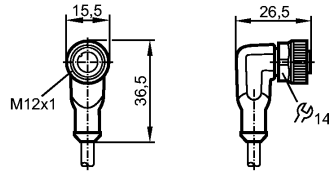


EVC543

ADOAH040MSS0010K04

Verbindungstechnik



Produktmerkmale

Kabeldose

Für Sensoren mit

M12-Steckverbindung

silikonfrei

halogenfrei

Kontakte vergoldet

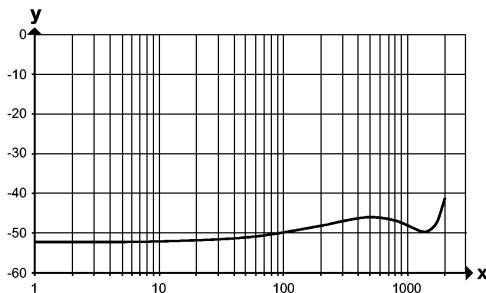
Elektrische Daten

Elektrische Ausführung		AC/DC
Betriebsspannung [V]		50 AC / 60 DC
Strombelastbarkeit [A]		4
Schutzklasse		III

Schirmdämpfungskennlinie

x: Frequenz in [MHz]

y: Schirmdämpfung in [dB]



gemessen nach DIN EN 60512-23-3

Umgebungsbedingungen

Umgebungstemperatur [°C]		-25...90, cULus: max. 75 °C
Umgebungstemperatur bewegt [°C]		-25...90, cULus: max. 75 °C
Schutzart		IP 65 / IP 67

Mechanische Daten

Ausführung		abgewinkelt
Werkstoff Griffkörper		Gehäuse: TPU orange; Dichtung: Viton
Werkstoff Überwurfmutter		Messing; vernickelt
Anzugsdrehmoment Überwurfmutter [Nm]		0,6...1,5
Schleppketteneignung	Biegeradius bei flexiblem Einsatz:	mind. 10 x Kabeldurchmesser max. 3,3 m/s bei 5 m horizontaler Verfahrlänge und max. Verfahrgeschwindigkeit:
		Beschleunigung von 5 m/s ²

EVC543

ADOAH040MSS0010K04

Verbindungstechnik

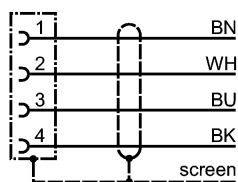
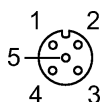
	Biegezyklen:	≥ 2 Mio.
	Torsionsbeanspruchung:	± 180 °/m
Gewicht	[kg]	0,398

Elektrischer Anschluss

Anschluss	PUR-Kabel / 10 m; 4 x 0,34 mm ² (42 x Ø 0,1 mm); Ø 4,9 mm; halogenfrei, abgeschirmt, Schirm an der Dose aufgelegt
Mantelfarbe	schwarz

Anschlussbelegung

Adernfarben	
BK	schwarz
BN	braun
BU	blau
WH	weiß



Bemerkungen

Verpackungseinheit	[Stück]	1
--------------------	---------	---